

# 農作物病害虫発生現況情報（6月）麦 編

## 1 うどんこ病

(1) 6月中旬の巡回調査では、発生は確認されなかった(図1)。

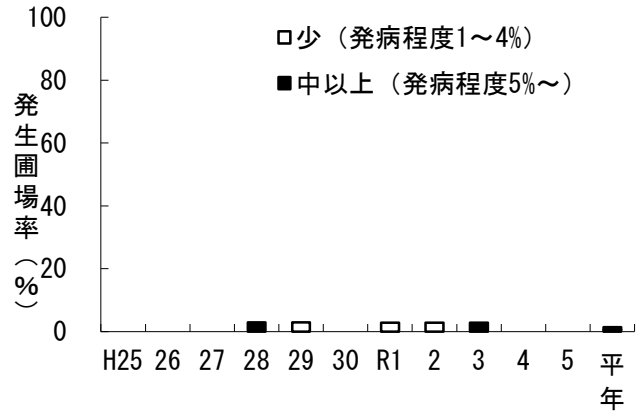


図1 うどんこ病の発生圃場率の年次推移 (6月中旬)

## 2 赤かび病

(1) 6月中旬の巡回調査では、発生圃場率は22.9% (平年14.8%) で平年より高かったが、発病穂率は平年並だった (図2)。

(2) 地域別では、県南部で発生圃場率が高かった (表1)。

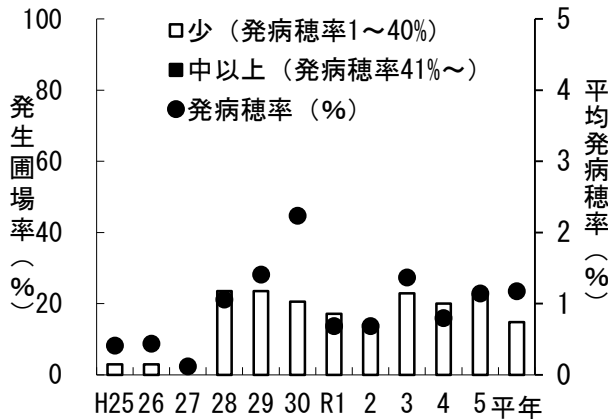


図2 赤かび病の発生圃場率の年次推移 (6月中旬)

表1 地域別の赤かび病発生状況

地域	調査圃場数	発生圃場数	発生圃場率 (%)
県北	6	1	16.7
県中	24	4	16.7
県南	5	3	60.0
全県	35	8	22.9

## 3 さび病類 (赤さび病)

(1) 6月中旬の巡回調査では、発生圃場率は17.1% (平年21.0%) で平年並だった (図3)。

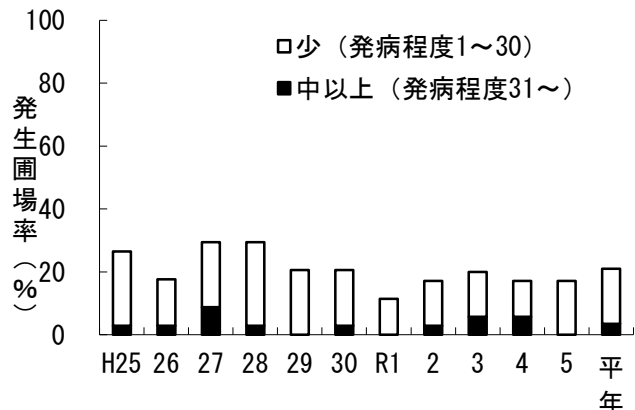


図3 赤さび病の発生圃場率の年次推移 (6月中旬)