

農作物病害虫発生現況情報（9月） ねぎ編

1 さび病

(1) 9月上旬の巡回調査では、発生圃場率は20.0%（平年30.6%）であり、平年並だった（図1）。

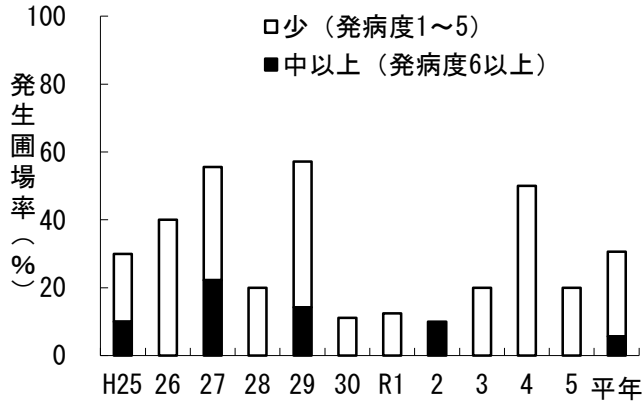


図1 さび病の発生圃場率の年次推移（9月上旬）

2 べと病

(1) 9月上旬の巡回調査では、発生は確認されなかった（平年0%、図省略）。

3 黒斑病・葉枯病

(1) 9月上旬の巡回調査では、発生圃場率は70.0%（平年78.7%）であり、平年並だった（図2）。

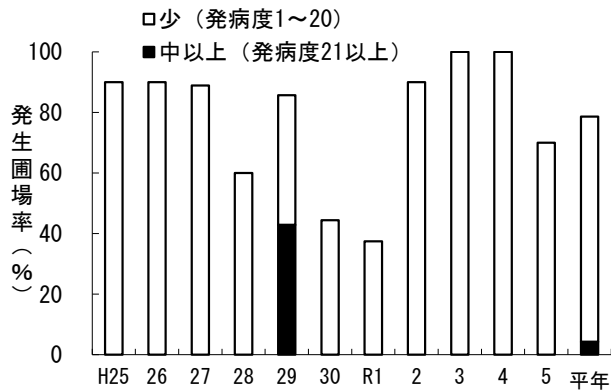


図2 黒斑病・葉枯病の発生圃場率の年次推移（9月上旬）

4 ネギコガ

(1) 9月上旬の巡回調査では、発生圃場率は10.0%（平年38.1%）で、平年より低かった（図3）。

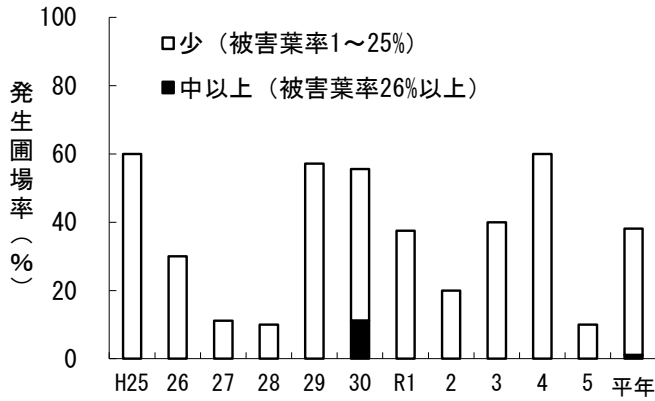


図3 ネギコガの発生圃場率の年次推移 (9月上旬)

5 ネギハモグリバエ

(1) 9月上旬の巡回調査では、発生圃場率は100.0%（平年77.4%）で平年より高く、被害度中以上の圃場率は20.0%（平年32.0%）で平年よりやや低かった（図4）。

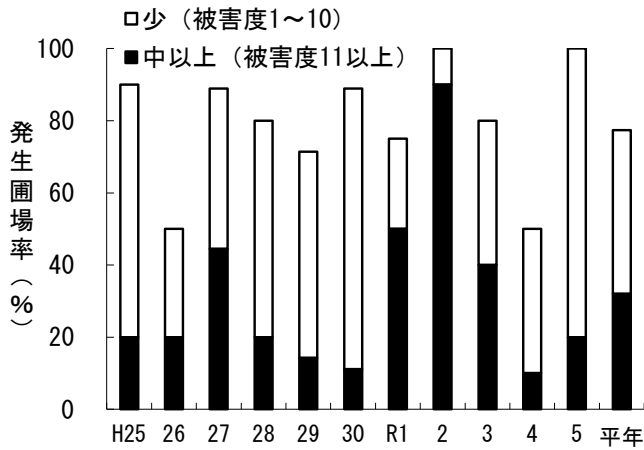


図4 ネギハモグリバエの発生圃場率の年次推移 (9月上旬)

6 ネギアザミウマ

(1) 9月上旬の巡回調査では、発生圃場率は80.0%（平年88.9%）で平年よりやや低く、被害度中以上の圃場率は50.0%（平年50.8%）で平年並だった（図5）。

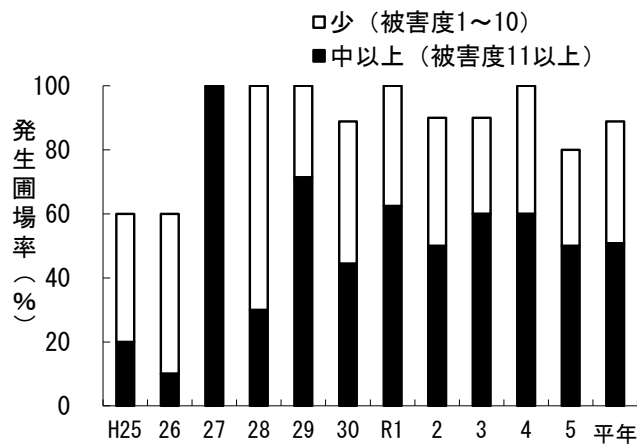


図5 ネギアザミウマの発生圃場率の年次推移 (9月上旬)