

# 農作物病害虫発生現況情報（9月）きゅうり編

## 1 ベと病

(1) 9月上旬の巡回調査での発生圃場率は69.2%（平年70.8%）で、平年並だった（図1）。

## 2 うどんこ病

(1) 9月上旬の巡回調査での発生圃場率は7.7%（平年53.9%）で、平年より低かった（図2）。

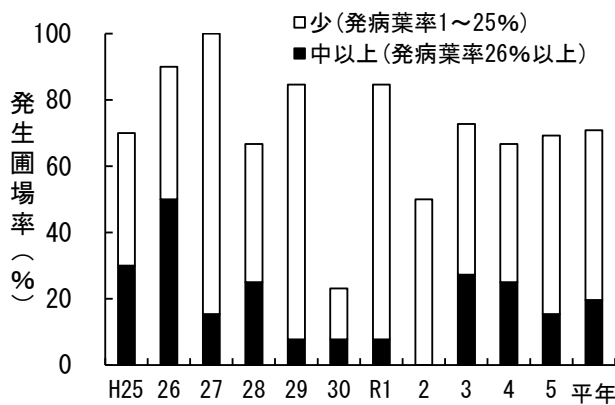


図1 ベと病の発生圃場率の年次推移（9月上旬）

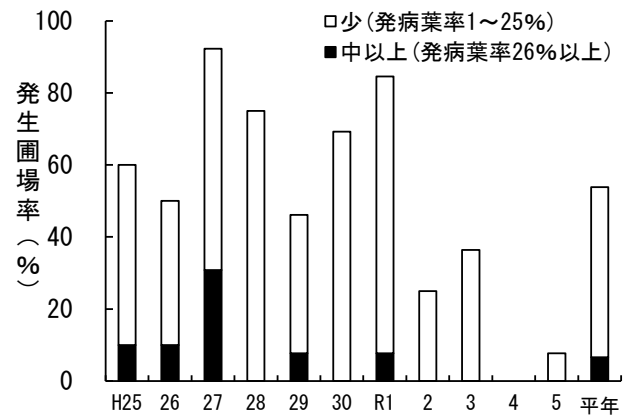


図2 うどんこ病の発生圃場率の年次推移（9月上旬）

## 3 褐斑病

(1) 9月上旬の巡回調査での発生圃場率は84.6%（平年74.4%）で平年並だったが、発生程度の高い圃場率は69.2%（平年48.9%）で平年よりやや高かった（図3）。

## 4 炭疽病

(1) 9月上旬の巡回調査での発生圃場率は92.3%（平年86.5%）で平年よりやや高く、発生程度の高い圃場率は46.2%（平年16.6%）で平年より高かった（図4）。

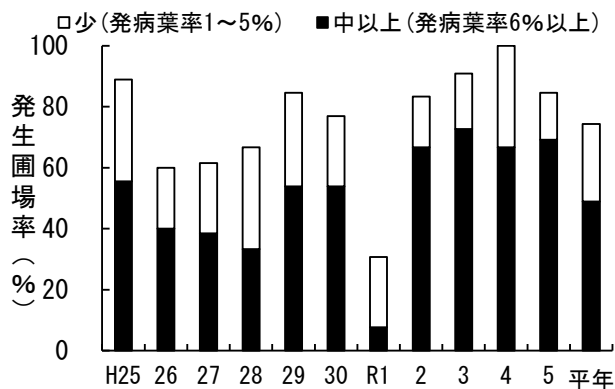


図3 褐斑病の発生圃場率の年次推移（9月上旬）

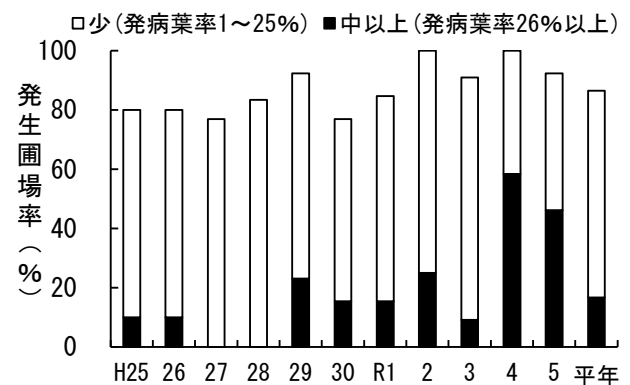


図4 炭疽病の発生圃場率の年次推移（9月上旬）

## 5 斑点細菌病

(1) 9月上旬の巡回調査での発生は確認されなかった（平年23.5%、図5）。

## 6 黒星病

(1) 9月上旬の巡回調査での発生は確認されなかった（平年17.6%、図6）。

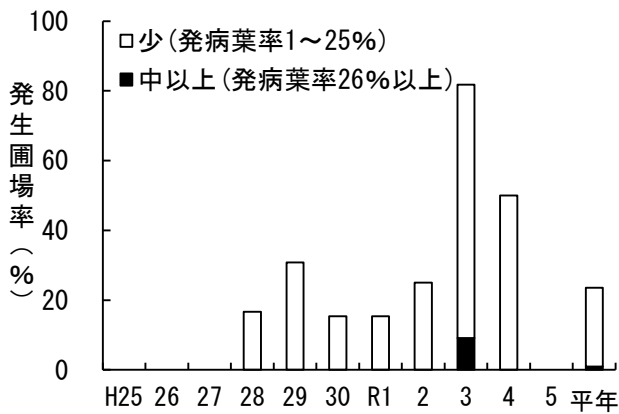


図5 斑点細菌病の発生圃場率の年次推移（9月上旬）

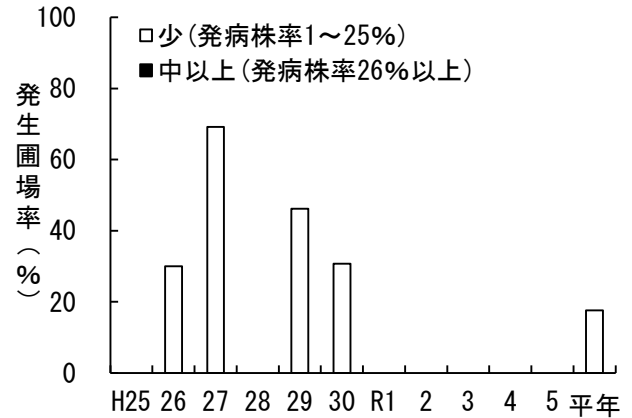


図6 黒星病の発生圃場率の年次推移（9月上旬）

## 7 ワタアブラムシ

(1) 9月上旬の巡回調査での発生圃場率は15.4%（平年16.7%）で、平年並だった（図7）。

## 8 ウリノメイガ（ワタヘリクロノメイガ）

(1) 9月上旬の巡回調査での発生圃場率は76.9%（平年17.7%）で平年より高く、発生程度の高い圃場も複数確認された（図8）。

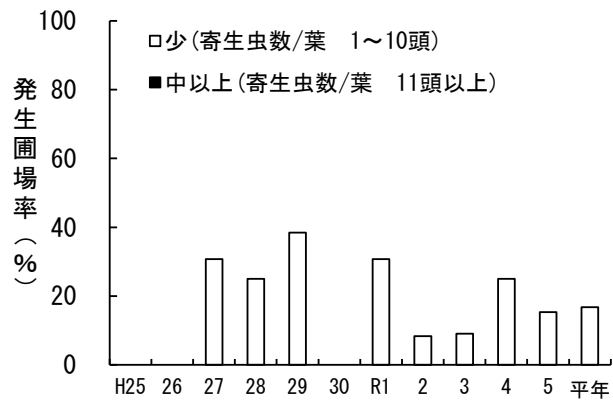


図7 アブラムシ類の発生圃場率の年次推移（9月上旬）

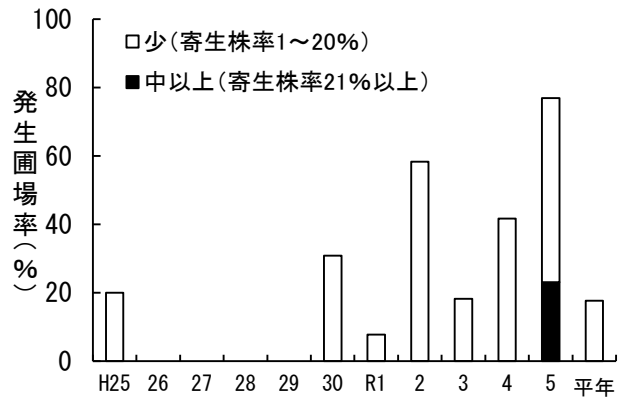


図8 ウリノメイガ（ワタヘリクロノメイガ）の発生圃場率の年次推移（9月上旬）