

令和5年度 小麦生育状況 No. 3

岩手県農業研究センター生産基盤研究部 水田利用研究室
 (生産基盤研究部：TEL0197-68-4412、FAX0197-71-1081)

I 農業研究センター本部（北上、調査日：2月5日）

1 気象経過

1月～2月の気温は、平年より高く経過した。降雪は、11月第5～第6半旬は平年より多かったが、その後は平年より少なく経過した（図1）。農研センター（北上）における根雪期間は、2月5日現在で0日であり、降雪・積雪のあった合計日数は27日であった（表1）。

2 生育概況

播種後120日のゆきちから・ナンブコムギの生育は、越冬後調査時（例年3月25日前後）の平年値と比較すると、草丈は長く、 m^2 当たり茎数は多く、地上部乾物重は平年より重くなった。ナンブキラリの生育は、ナンブコムギと比べて草丈は長く、 m^2 当たり茎数は多くなった。幼穂の生育は、各品種ともV～VI程度であった（表2、3）。

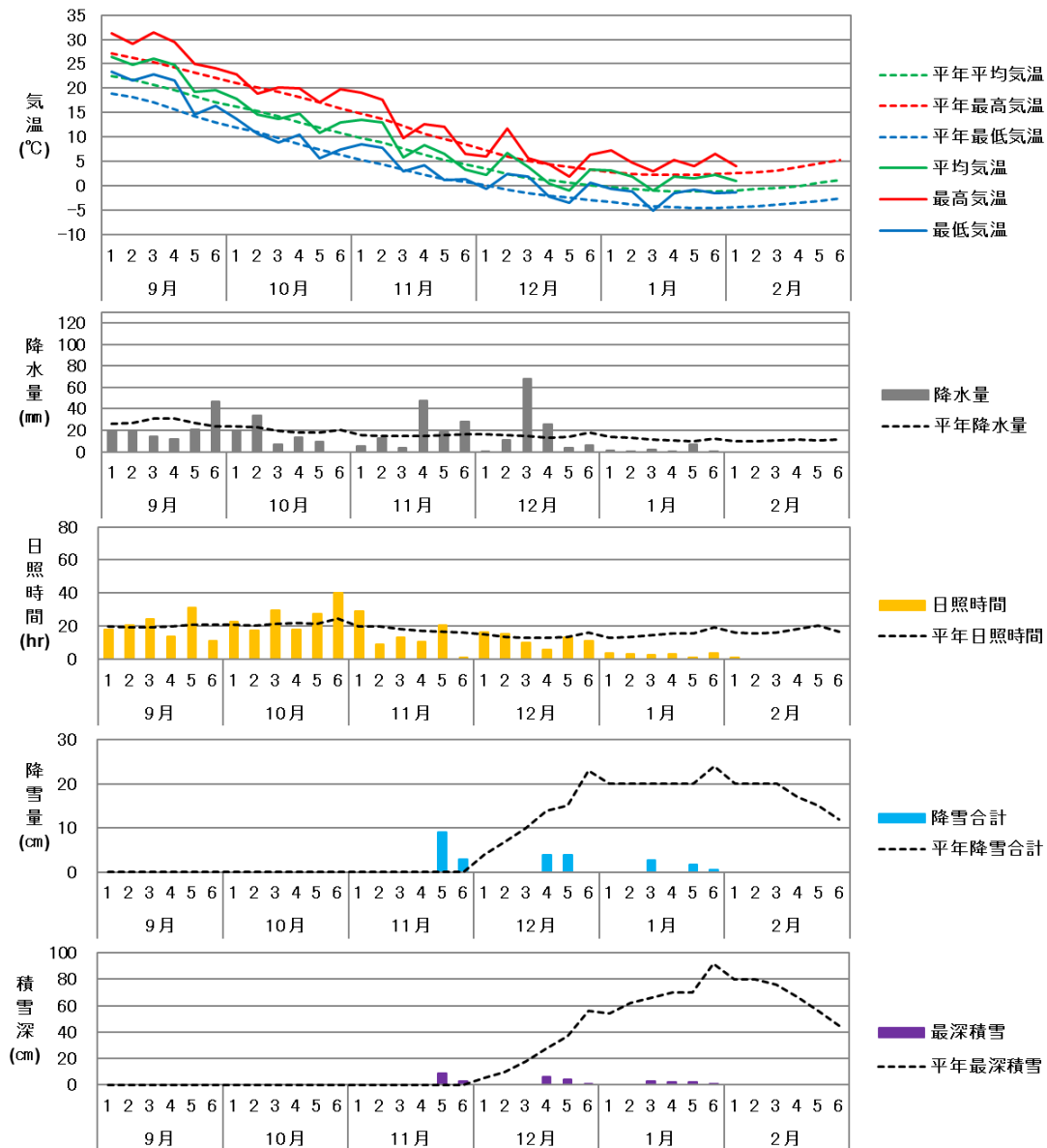


図1 令和5年播種小麦の生育期間中の半旬別気象経過図（北上アメダス）

表1 根雪期間

年次 播種-収穫	根雪期間			積雪+降雪日数
	始め	終わり	日数	
R5-6				27(2/5現在)
R4-5	12/15	2/27	75	
R3-4	12/25	3/15	81	
R2-3	12/14	2/27	76	
R1-2			0	44 ※
H30-31			0	45 ※
H29-30	12/12	3/14	93	
H28-29	1/9	3/13	64	
H27-28	1/14	2/14	32	
H26-27	12/2	2/28	89	
H25-26	12/20	3/24	95	
H24-25	12/24	3/15	82	
H23-24	12/23	3/27	96	
H22-23	12/24	3/11	78	
H21-22	12/18	3/3	76	
H20-21			0	29 ※
H19-20	12/29	3/13	76	
H18-19			0	記録なし ※
H17-18	12/3	3/10	98	
H16-17	12/21	3/24	94	
H15-16	1/8	2/25	49	
H14-15	12/25	3/16	82	
H13-14	12/15	3/1	77	
H12-13	12/25	3/20	86	
H11-12			0	記録なし ※
H10-11	12/28	3/5	68	
H9-10	1/6	2/27	53	

根雪期間
 ①長期積雪(積雪継続が30日以上)の時の初日から終日までの期間
 ②積雪継続が10日以上、かつ、2つの期間の無積雪日が5日以内
 ③上記②が2つ以上ある場合はそれぞれを第一、第二とし、根雪期間は第一の初日から第nの終日とする。

※は、気象庁の定める長期積雪(根雪期間、積雪継続が30日以上)を満たしていない年次

表2 生育状況(令和6年2月5日調査、播種後120日)

品種	播種年次	草丈 (cm)	葉数 (葉)	茎数 (本/m ²)	地上部乾物重 (g/株)
ゆきちから	5年	20.3	7.3	1060	1.12
	越冬後調査時の平年値	16.4	7.8	865	0.74
	差・比	3.9	-0.5	123%	151%
ナンブコムギ	5年	19.6	7.9	851	1.21
	越冬後調査時の平年値	16.9	7.7	726	0.82
	差・比	2.7	0.2	117%	147%
ナンブキラリ	5年	27.0	7.2	937	1.58
	越冬後調査時の平年値	-	-	-	-
	差・比	-	-	-	-

※ 平年値は、越冬後調査時(例年3月25日前後)の値であり、平成30年、令和元年~4年播種の5か年平均を用いた

表3 幼穂の生育状況

品種	播種年次	発育ステージ	幼穂長 (mm)
ゆきちから	5年	V~VI	0.79
ナンブコムギ	5年	V~VI	0.87
ナンブキラリ	5年	VI	0.71

※ 5株/品種の主茎の幼穂を調査

※ 発育ステージは、「コムギ・オオムギの発育調査基準の再整理（2022）」より推定

表4 耕種概要

品種	ゆきちから	ナンブコムギ、ナンブキラリ
播種期	令和5年10月4日（標準播種期：10月5日）	
栽培様式	密条播（条間30cm）、転換1年目（前作水稲）	
播種量 (kg/10a)	7.0（手播き）	6.0（手播き）
堆肥・緑肥 (kg/10a)	牛糞堆肥 1,000	
施肥量(kg/10a) 基肥	窒素：6.0 リン酸：8.5 カリ：8.5	

雑草・病虫害防除

雪腐病（種子消毒）	ベフラン液剤 25：原液
縞萎縮病（播種前）	フロンサイド SC：600mL※（10月3日）
除草剤（播種後）	ガレース G：5kg（10月7日）
雪腐病（根雪前）	フロンサイド SC：100mL※（12月4日）
除草剤（秋）	エコパートフロアブル：100mL※（11月15日）

※ 100Lの水で希釈し10aに散布