

## 令和5年度 小麦生育状況 No. 2

岩手県農業研究センター生産基盤研究部 水田利用研究室・東北農業研究所作物研究室  
 (生産基盤研究部：TEL0197-68-4412、FAX0197-71-1081、東北農業研究所：TEL0195-47-1073、FAX0195-49-3011)

### I 農業研究センター本部（北上、調査日：12月4日）

#### 1 気象経過

11月の気温は、全般に平年並～高く経過した。降水量は第1～第3半旬は平年より少なく、第4～第5半旬は平年より多く経過した（図1）。

#### 2 生育概況（ゆきちから・ナンブコムギを主に記載）

播種後60日のゆきちから・ナンブコムギの生育は、草丈が平年より長くなった。また、㎡当たり茎数は平年並から多くなり、地上部乾物重は平年より重くなった（表2）。ナンブキラリの生育は、ナンブコムギと比べて草丈は同等で、㎡当たり茎数は多くなった。

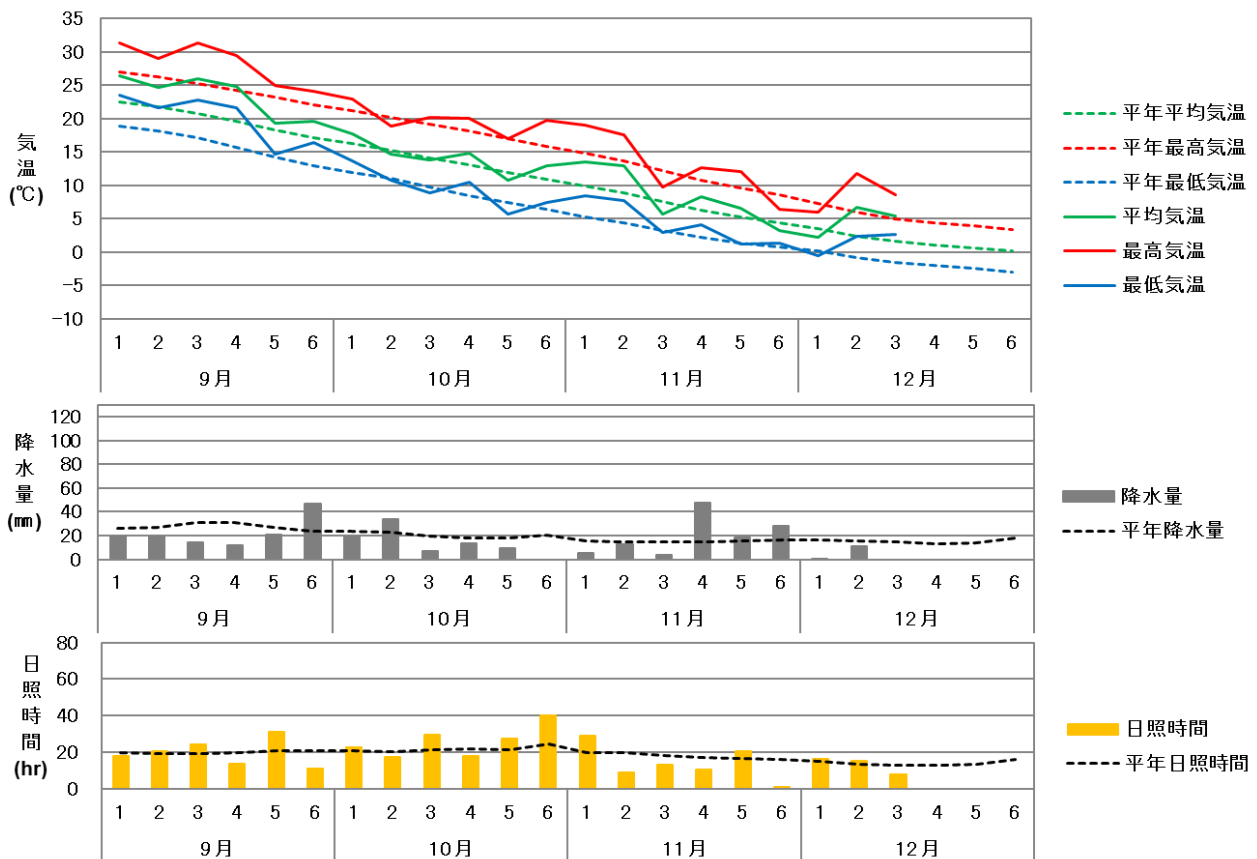


図1 令和5年播種小麦の生育期間中の半旬別気象経過図（北上アメダス）

表1 生育状況（令和5年12月4日調査、播種後60日）

品種	播種年次	草丈 (cm)	葉数 (葉)	茎数 (本/m <sup>2</sup> )	地上部乾物重 (g/株)
ゆきちから	<b>5年</b>	<b>21.4</b>	<b>6.1</b>	<b>801</b>	<b>0.49</b>
	平年	16.3	5.3	706	0.37
	差・比	5.1	0.8	114%	134%
ナンブコムギ	<b>5年</b>	<b>22.9</b>	<b>6.6</b>	<b>658</b>	<b>0.69</b>
	平年	17.9	5.3	653	0.40
	差・比	5.0	1.3	101%	172%
ナンブキラリ	<b>5年</b>	<b>23.1</b>	<b>5.7</b>	<b>753</b>	<b>0.43</b>
	平年	-	-	-	-
	差・比	-	-	-	-

注) 平年値は、平成30年、令和元年～4年播種の5か年平均を用いた

表2 耕種概要

品種	ゆきちから	ナンブコムギ、ナンブキラリ
播種期	令和5年10月4日（標準播種期：10月5日）	
栽培様式	密条播（条間30cm）、転換1年目（前作水稲）	
播種量(kg/10a)	7.0（手播き）	6.0（手播き）
堆肥・緑肥(kg/10a)	牛糞堆肥1,000	
施肥量(kg/10a) 基肥	窒素：6.0 リン酸：8.5 カリ：8.5	

雑草・病害虫防除

雪腐病（種子消毒）	ベフラン液剤25：原液
縞萎縮病（播種前）	フロンサイドSC：600mL※(10月3日)
除草剤（播種後）	ガレースG：5kg（10月7日）
雪腐病(根雪前)	フロンサイドSC：100mL※(12月4日)
除草剤(秋)	エコパートフロアブル：100mL※(11月15日)

※100Lの水で希釈し10aに散布

## II 県北農業研究所（軽米、調査日：11月24日）

### 1 気象概況

前回の生育調査（10月25日）以降の平均気温は、11月第3半旬は平年を下回ったが、全般的に大きく平年を上回った。日照時間、降水量はともに平年並だった。

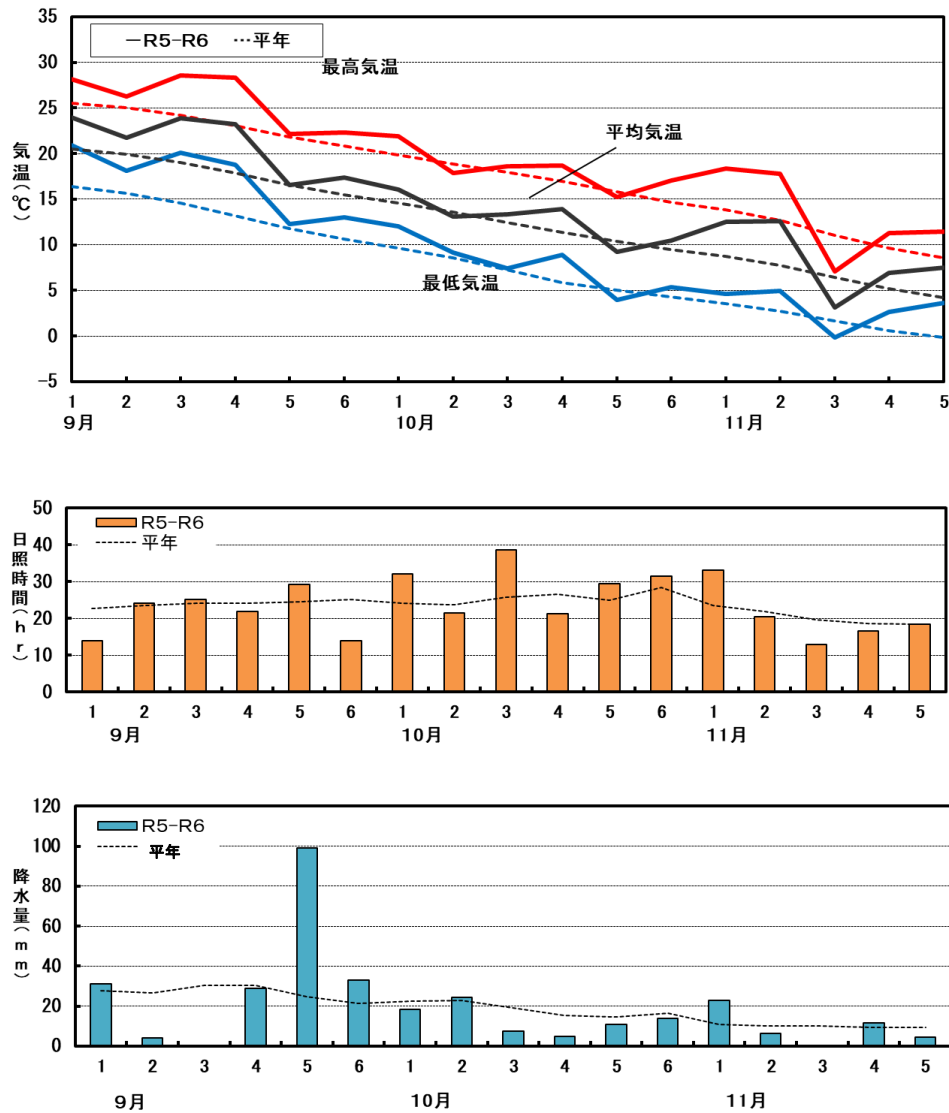


図1 半旬別気象経過図【県北農業研究所気象観測値；平年値(H9～R4年の平均値)降水量は軽米アメダス】

### 2 生育状況

播種60日後の調査では、ナンブコムギ、ゆきちからとも1m<sup>2</sup>あたり株数は平年より少なかったが、1m<sup>2</sup>あたりの茎数は平年の108～129%、地上部乾物重は平年の170～196%だった。草丈、葉数とも平年を上回った。

表1 生育状況

品 種	播種 年次 (令和)	播種30日後						播種60日後 (11/24)					
		株数 (株/m <sup>2</sup> )	草丈 (cm)	葉数 (葉)	茎数 <sup>※1</sup> (本/株) (本/m <sup>2</sup> )		地上部 乾物重 (g/株)	株数 (株/m <sup>2</sup> )	草丈 (cm)	葉数 (葉)	茎数 (本/株) (本/m <sup>2</sup> )		地上部 乾物重 (g/株)
ナンブ	5	<b>143.3</b>	<b>19.6</b>	<b>5.2</b>	<b>4.6</b>	<b>652.2</b>	<b>0.25</b>	<b>143.3</b>	<b>31.9</b>	<b>8.2</b>	<b>15.9</b>	<b>2279.0</b>	<b>1.94</b>
コムギ	平年 <sup>※2</sup>	193.2	19.9	4.3	3.0	559.3	0.16	193.2	24.6	7.1	9.4	1772.0	0.99
	差・比	74%	-0.3	0.9	1.6	117%	155%	74%	7.3	1.1	6.5	129%	196%
ゆき	5	<b>176.7</b>	<b>20.3</b>	<b>5.2</b>	<b>5.1</b>	<b>892.2</b>	<b>0.27</b>	<b>176.7</b>	<b>36.6</b>	<b>7.6</b>	<b>10.9</b>	<b>1925.7</b>	<b>1.45</b>
ちから	平年 <sup>※2</sup>	197.2	19.1	4.2	3.4	657.1	0.14	197.3	23.4	6.9	9.1	1790.6	0.85
	差・比	90%	1.2	1.0	1.7	136%	200%	90%	13.2	0.7	1.8	108%	170%

※1 m<sup>2</sup>当たり茎数は、株当たり茎数を四捨五入した関係上、この表の「株数」と「株当たり本数」を使った乗算の結果とは一致しない。

※2 平年値は、平成30年～令和4年播種の5年間平均値である。



図2 小麦の生育状況 (左：ナンブコムギ、右：ゆきちから、11/24 撮影)

### 3 耕種概要

播種日：令和5年9月25日

播種量：9kg/10a (設定値)

播種様式：手播き (条間30cm)

施肥量：N-P<sub>2</sub>O<sub>5</sub>-K<sub>2</sub>O=6.0-11.3-13.5kg/10a

供試品種：ナンブコムギ、ゆきちから

雑草防除：ゴーゴーサン乳剤 (9月25日)

病害防除：フロンスайдSC (9月25日)

種子消毒：トリフミン水和剤 (9月12日)

麦踏み：11月27日