

## 令和5年度 小麦生育状況 No. 1

岩手県農業研究センター生産基盤研究部 水田利用研究室・東北農業研究所作物研究室  
 (生産基盤研究部：TEL0197-68-4412、FAX0197-71-1081、東北農業研究所：TEL0195-47-1073、FAX0195-49-3011)

## I 農業研究センター本部（北上、調査日：11月6日）

## 1 気象経過

10月の気温は、平年並みに経過した。降水量は第2半旬で平年を上回ったが、その他は平年並みから少なく経過した（図1）。

## 2 生育概況（ゆきちから・ナンブコムギを主に記載）

出芽率は、出芽直後の鳥害によりゆきちから・ナンブコムギともに平年より少なくなった。

播種後30日のゆきちから・ナンブコムギの生育は、草丈が平年より長くなった。また、㎡当たり茎数は平年並から多くなり、地上部乾物重は平年より重くなった（表2）。ナンブキラリの生育は、ナンブコムギと比べて草丈は長く、㎡当たり茎数も多くなった。

表1 生育ステージ等

品種	播種年次	播種日 (月/日)	出芽期 (月/日)
ゆきちから	<b>5年</b>	<b>10/4</b>	<b>10/11</b>
	平年	10/5	10/13
	差・比	-1	-2
ナンブコムギ	<b>5年</b>	<b>10/4</b>	<b>10/11</b>
	平年	10/5	10/13
	差・比	-1	-2
ナンブキラリ	<b>5年</b>	<b>10/4</b>	<b>10/11</b>
	平年	-	-
	差・比	-	-

注) 平年値は、平成30年、令和元年～4年播種の5か年平均を用いた

表2 生育状況（令和5年11月6日調査）

品種	播種年次	出芽率 (%)	草丈 (cm)	葉数 (葉)	茎数 (本/㎡)	地上部乾物重 (g/株)
ゆきちから	<b>5年</b>	<b>69.6</b>	<b>18.8</b>	<b>4.7</b>	<b>410</b>	<b>0.15</b>
	平年	77.2	15.5	3.5	331	0.09
	差・比	-7.6	3.3	1.2	124%	167%
ナンブコムギ	<b>5年</b>	<b>65.8</b>	<b>18.8</b>	<b>4.8</b>	<b>303</b>	<b>0.17</b>
	平年	79.6	17.2	3.6	297	0.12
	差・比	-13.8	1.6	1.2	102%	142%
ナンブキラリ	<b>5年</b>	<b>76.5</b>	<b>22.4</b>	<b>4.5</b>	<b>507</b>	<b>0.17</b>
	平年	-	-	-	-	-
	差・比	-	-	-	-	-

注) 平年値は、平成30年、令和元年～4年播種の5か年平均を用いた

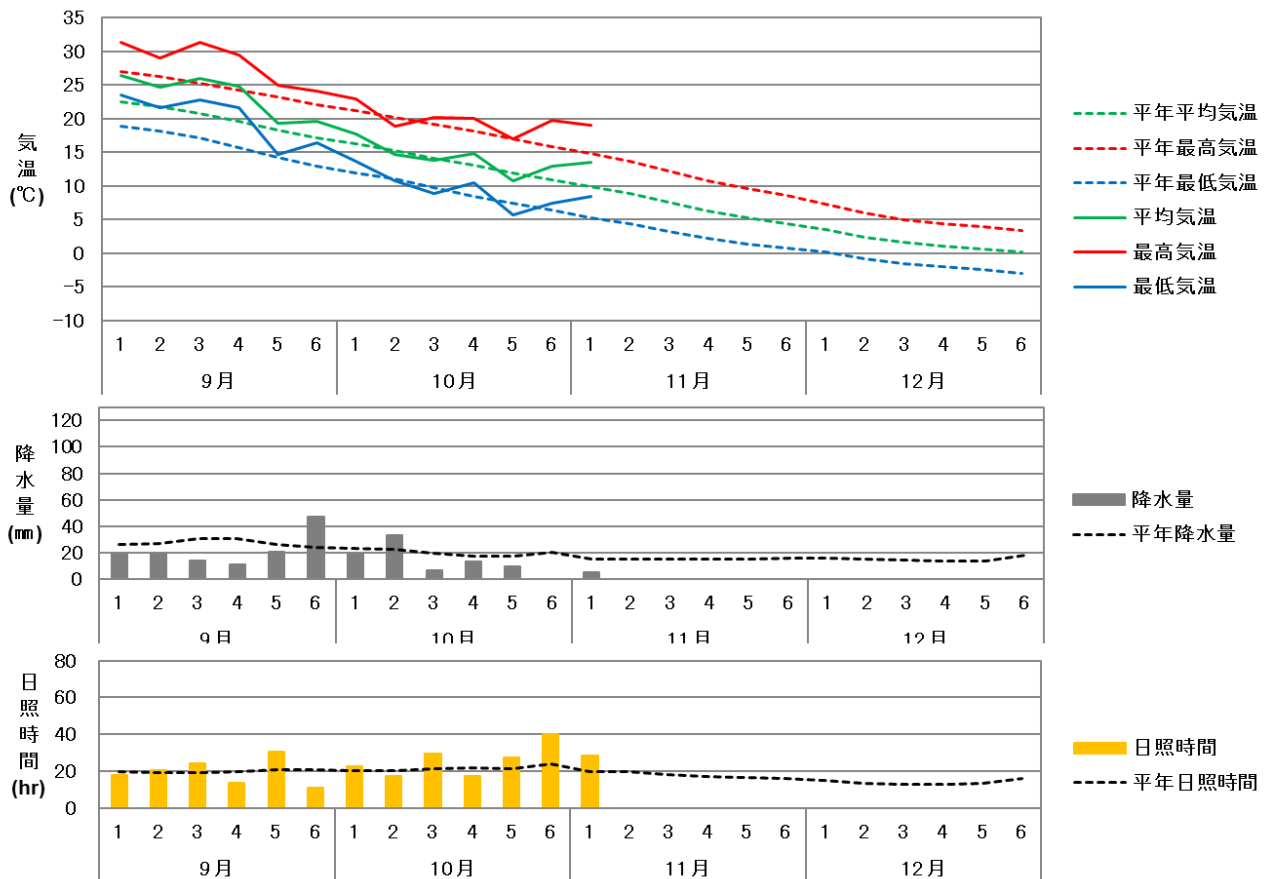


図1 令和5年播種小麦の生育期間中の半月別気象経過図（北上アメダス）

表3 耕種概要

品種	ゆきちから	ナンブコムギ、ナンブキラリ
播種期	令和5年10月4日（標準播種期：10月5日）	
栽培様式	密条播（条間30cm）、転換1年目（前作水稲）	
播種量 (kg/10a)	7.0（手播き）	6.0（手播き）
堆肥・緑肥 (kg/10a)	牛糞堆肥 1,000	
施肥量(kg/10a) 基肥	窒素：6.0 リン酸：8.5 カリ：8.5	

雑草・病虫害防除

雪腐病（種子消毒）	ベフラン液剤 25：原液
縞萎縮病（播種前）	フロンスайд SC：600mL※（10月3日）
除草剤（播種後）	ガレース G：5kg（10月7日）

※100Lの水で希釈し10aに散布

## II 県北農業研究所（軽米、調査日：11月25日）

### 1. 気象概況

播種後（9月25日播種）の平均気温は、播種直後は平年よりやや高く、10月に入ってからは平年並に推移し、10月第4半旬は高かった。日照時間は、9月第6半旬と10月第2半旬・第4半旬は平年を下回ったが、その後は平年を上回った。降水量は、9月第5半旬は平年を大きく上回ったが、その後は平年並～少なかった。

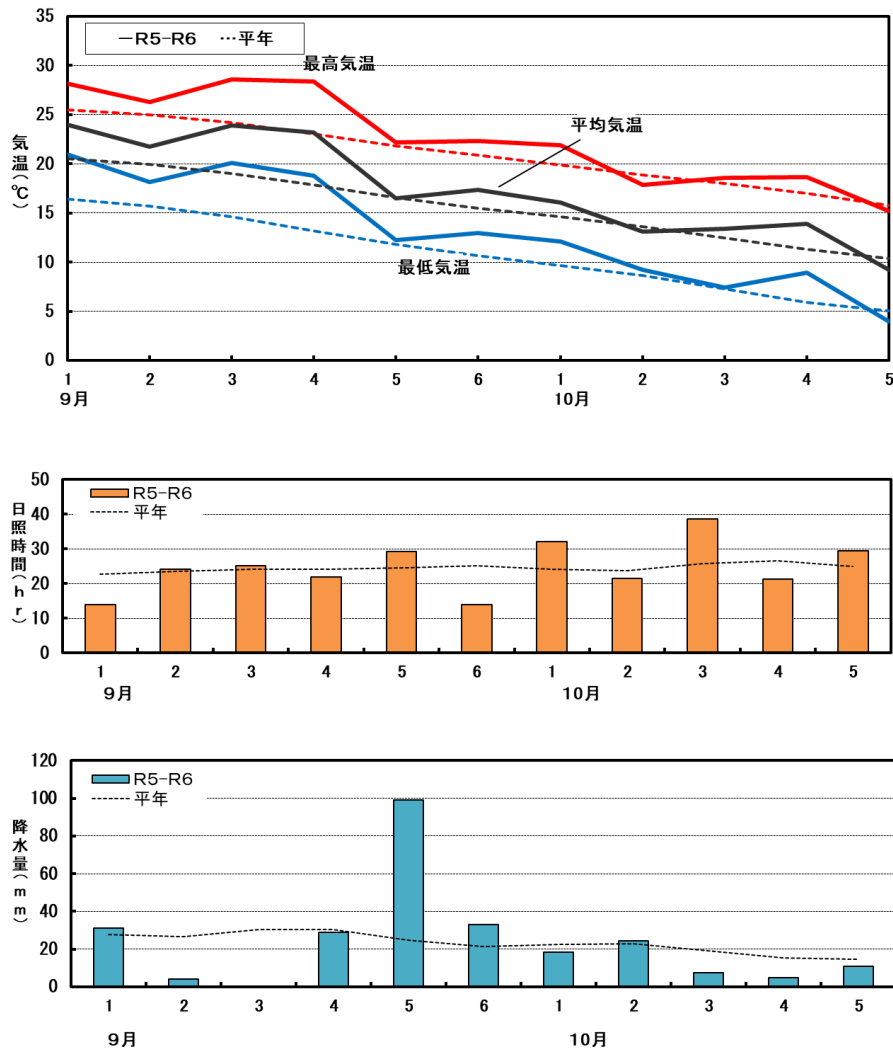


図1 半旬別気象経過図【県北農業研究所気象観測値；平年値(H9～R4年の平均値)降水量は軽米アメダス】

### 2. 生育状況

播種後、播種量と出芽数から推定した出芽率はナンブコムギが65%、ゆきちからは74%、㎡あたり株数はナンブコムギが平年比74%、ゆきちからは平年比90%だった。

ナンブコムギの草丈は平年より若干短かったが、ゆきちからは長かった。葉数、茎数及び地上部乾物重は両品種とも平年を上回った。

表1 生育状況

品 種	播種 年次 (令和)	播種30日後 (10/25)					地上部 乾物重 (g/株)
		株数 (株/m <sup>2</sup> )	草丈 (cm)	葉数 (葉)	莖数 <sup>※1</sup>		
					(本/株)	(本/m <sup>2</sup> )	
ナンブ	5	143.3	19.6	5.2	4.6	652.2	0.25
コムギ	平年 <sup>※2</sup>	193.2	19.9	4.3	3.0	559.3	0.16
	差・比	74%	-0.3	0.9	1.6	117%	155%
ゆき	5	176.7	20.3	5.2	5.1	892.2	0.27
ちから	平年 <sup>※2</sup>	197.2	19.1	4.2	3.4	657.1	0.14
	差・比	90%	1.2	1.0	1.7	136%	200%

※1 m<sup>2</sup>当たり莖数は、株当たり莖数を四捨五入した関係上、この表の「株数」と「株当たり莖数」を使った乗算の結果とは一致しない。

※2 平年値は、平成30年～令和4年播種の5年間平均値である。



ナンブコムギ



ゆきちから

図2 小麦の生育状況 (10/25 撮影)

### 3. 耕種概要

播種日：令和5年9月25日

播種量：9kg/10a (設定値)

播種様式：手播き (条間30cm)

施肥量：N-P205-K20=6.0-11.3-13.5kg/10a

供試品種：ナンブコムギ、ゆきちから

雑草防除：ゴーゴーサン乳剤 (9月25日)

病害防除：フロンサイドSC (9月25日)

種子消毒：トリフミン水和剤 (9月12日)