

令和5年8月24日

令和5年度大豆生育定期調査結果 No. 3 (8月18日現在)

岩手県農業研究センター 県北農業研究所 作物研究室 (TEL 0195-47-1073 FAX 0195-49-3011)

1 気象経過 (図1)

- ・ 平均気温、最高気温、最低気温のいずれも、7月第5半旬以降平年並から高く経過した。
- ・ 日照時間は、8月第3半旬に平年を下回ったが、それ以外は平年並から多かった。
- ・ 降水量は、7月第5半旬から8月第2半旬まで平年並から少なく経過した。一方、8月第3半旬から第4半旬までは平年より多かった。

2 生育概況 (写真1、表1)

- ・ 開花期は平年より3~5日早かった。
- ・ 8月18日時点の生育は、主茎長が平年差-14.4~+3.1cmであり、品種により傾向が異なっていた。品種「ナンブシロメ」については、7月下旬より倒伏が見られ、それが原因で主茎の伸長が抑制されたと考えられる。一方、主茎節数は-0.1~+0.8節、分枝数は平年差-0.3~+0.7本/株となり、平年並であった。地上部乾物重は平年比116~127%となり、平年より大きかった。



写真1 各品種の生育状況 (8月18日撮影)

表1 各品種の生育調査結果

| 品 種 | 播種年次 | 出芽に要した日数 | 6月20日 | | | 7月20日 | | | |
|--------|------|----------|-------------|-------------|-------------------------------|-------------|-------------|--------------|-------------------------------|
| | | | 主茎長 (cm) | 主茎節数 (節) | 地上部乾物重 (g/m ²) | 主茎長 (cm) | 主茎節数 (節) | 分枝数 (本/株) | 地上部乾物重 (g/m ²) |
| ナンブシロメ | R5 | 8 | 11.4 | 3.8 | 9.5 | 49.9 | 12.1 | 3.0 | 154.0 |
| | 平年値 | 7 | 11.0 | 3.5 | 9.1 | 40.6 | 10.6 | 2.2 | 125.2 |
| | 差・比 | +1 | +0.4 | +0.3 | 104% | +9.3 | +1.5 | +0.8 | 123% |
| シュウリュウ | R5 | 8 | 10.1 | 3.4 | 12.6 | 46.1 | 11.8 | 2.5 | 203.2 |
| | 平年値 | 8 | 8.5 | 3.3 | 11.7 | 35.3 | 10.4 | 1.4 | 156.4 |
| | 差・比 | 0 | +1.6 | +0.1 | 107% | +10.8 | +1.4 | +1.1 | 130% |
| リュウホウ | R5 | 8 | 10.0 | 3.4 | 9.8 | 45.3 | 11.9 | 1.6 | 161.8 |
| | 平年値 | 8 | 7.3 | 3.2 | 9.2 | 34.5 | 10.2 | 1.7 | 140.0 |
| | 差・比 | 0 | +2.7 | +0.2 | 106% | +10.8 | +1.7 | -0.1 | 116% |

| 品 種 | 播種年次 | 開花期 | 8月18日 | | | |
|--------|------|-------|-------------|-------------|--------------|-------------------------------|
| | | | 主茎長 (cm) | 主茎節数 (節) | 分枝数 (本/株) | 地上部乾物重 (g/m ²) |
| ナンブシロメ | R5 | 7月24日 | 68.2 | 15.3 | 4.8 | 627.6 |
| | 平年値 | 7月27日 | 82.6 | 15.4 | 5.1 | 539.1 |
| | 差・比 | -3 | -14.4 | -0.1 | -0.3 | 116% |
| シュウリュウ | R5 | 7月28日 | 74.9 | 16.9 | 4.6 | 688.4 |
| | 平年値 | 8月2日 | 72.5 | 16.1 | 3.9 | 560.7 |
| | 差・比 | -5 | +2.4 | +0.8 | +0.7 | 123% |
| リュウホウ | R5 | 7月27日 | 73.6 | 16.0 | 5.3 | 652.6 |
| | 平年値 | 7月31日 | 70.5 | 15.3 | 4.7 | 511.9 |
| | 差・比 | -4 | +3.1 | +0.7 | +0.6 | 127% |

※1 6月20日調査の平年値：ナンブシロメとシュウリュウがR1年とR2年を除くH28～R4年の5ヵ年平均、リュウホウはH28年(作付け無し)、R1年、R2年を除くH27～R4年の5ヵ年平均。R1年とR2年は調査日が異なるため平年値から除外

※2 7月20日及び8月18日調査の平年値：H30～R4年の5ヵ年平均

3 耕種概要

播種日：5月25日

栽植密度：14,286株/10a (畦幅70cm、株間10cm、1株1本仕立て)

施肥量 (kg/10a) : N 3.0-P₂O₅ 9.0-K₂O 7.5

堆肥：おがくず牛ふん堆肥 2,000kg

雑草防除：プロールプラス乳剤 薬液500mL/10a、希釈水量100L/10a (播種後出芽前)

病虫害防除：クルーザーMAXX 8mL/乾燥種子1kg (播種前、塗沫処理)

トレボン乳剤 1,000倍 (7月4日)

スミチオン乳剤 1,000倍、リドミルゴールドMZ 500倍 (7月26日)

中耕培土：7月6日

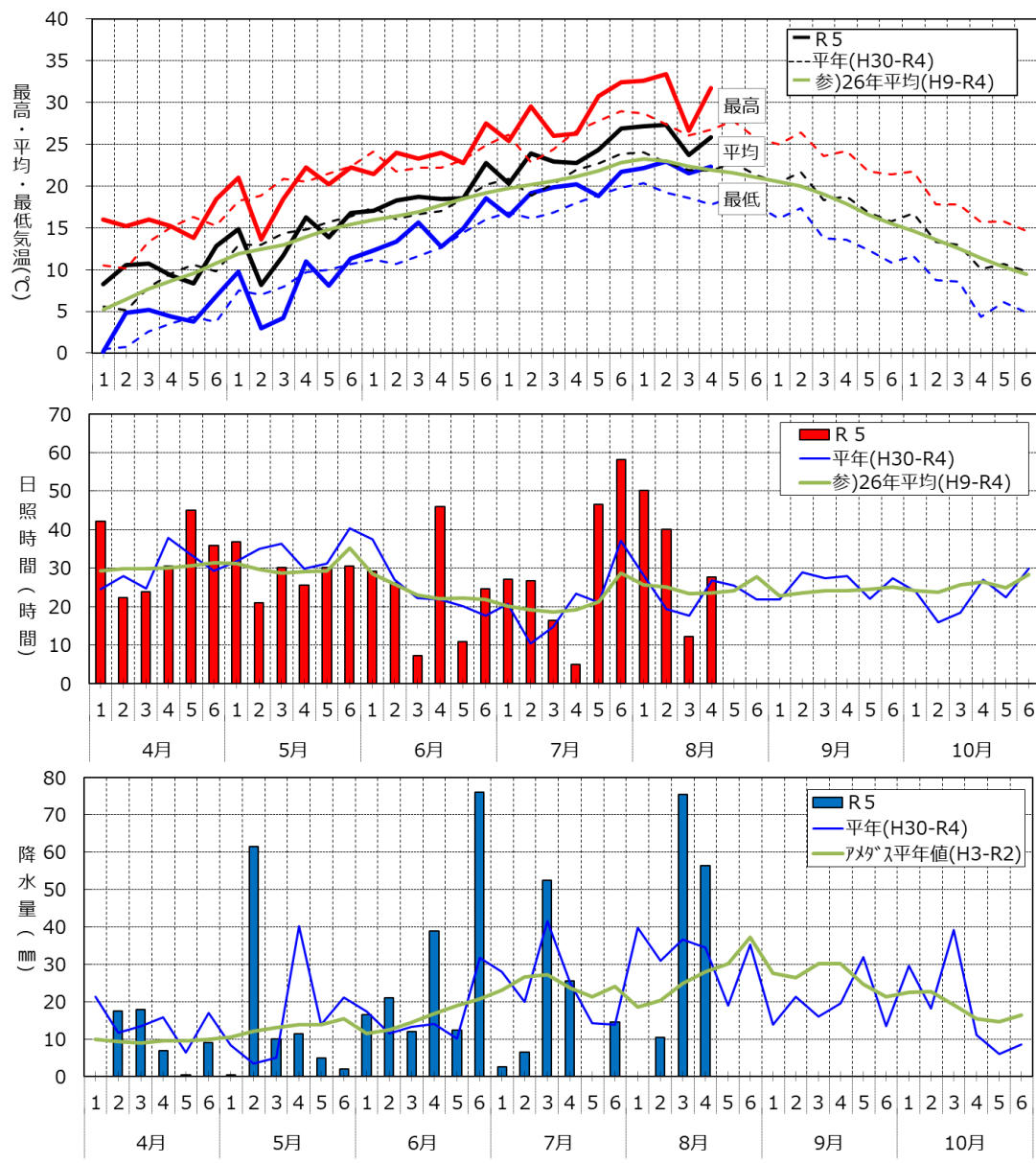


図1 令和5年 県北農業研究所における半旬別気象経過図（8月第4半旬まで）

※ 気温と日照時間は県北農業研究所気象観測値、降水量は軽米アマダス観測値

※ 参考データとして、気温と日照時間の過去26ヵ年（H9～R4年）平均値、降水量の過去30ヵ年（H3～R2年）平均値も併記