

令和5年度水稲生育定期調査結果 No.6 (8月5日現在)

岩手県農業研究センター 生産基盤研究部生産システム研究室・県北農業研究所作物研究室
 (生産基盤研究部：TEL0197-68-4413、FAX0197-71-1081、県北農業研究所：TEL0195-47-1074、FAX0195-49-3011)

1 生育ステージ

(1) 北上 (農業研究センター本部)

- ・ 「あきたこまち」は7月29日(平年より2日早い)、「銀河のしずく」は7月31日(平年より2日早い)、「ひとめぼれ」は、8月4日(平年より1日早い)に出穂期に達した。

(2) 軽米 (県北農業研究所)

- ・ 「いわてっこ」は、7月31日(平年より4日早い)に出穂期に達した。

表1 8月5日現在の生育ステージ (移植日：北上5/15、軽米5/19)

| 品種名 | 年次 | 穂首分化期 | 幼穂形成期 | 減数分裂期 | 出穂期 | 成熟期 |
|--------|-----|-------|-------|-------|------|------|
| ひとめぼれ | 本年 | 7/1 | 7/12 | 7/26 | 8/4 | - |
| | 平年 | 7/2 | 7/13 | 7/27 | 8/5 | 9/22 |
| | 平年差 | -1 | -1 | -1 | -1 | |
| あきたこまち | 本年 | 6/28 | 7/7 | 7/21 | 7/29 | - |
| | 平年 | 6/30 | 7/9 | 7/23 | 7/31 | 9/13 |
| | 平年差 | -2 | -2 | -2 | -2 | |
| 銀河のしずく | 本年 | 6/28 | 7/8 | 7/22 | 7/31 | - |
| | 平年 | 6/30 | 7/9 | 7/23 | 8/2 | 9/15 |
| | 平年差 | -2 | -1 | -1 | -2 | |
| いわてっこ | 本年 | 7/1 | 7/9 | 7/22 | 7/31 | - |
| | 平年 | 7/1 | 7/10 | 7/24 | 8/4 | 9/19 |
| | 平年差 | ±0 | -1 | -2 | -4 | - |

※ 平年：平成30～令和4年の5か年平均値

※ 出穂期：全茎数の40～50%が出穂した日

2 気象経過（7月第5～8月第1半旬）

- ・ 気温は、7月第5半旬以降平年よりかなり高く経過した。
- ・ 日照時間は、7月第5半旬以降平年よりかなり多くなった。
- ・ 降水量は、軽米で7月第6半旬が平年並、北上で全般に平年よりかなり少なかった（図6，7）。

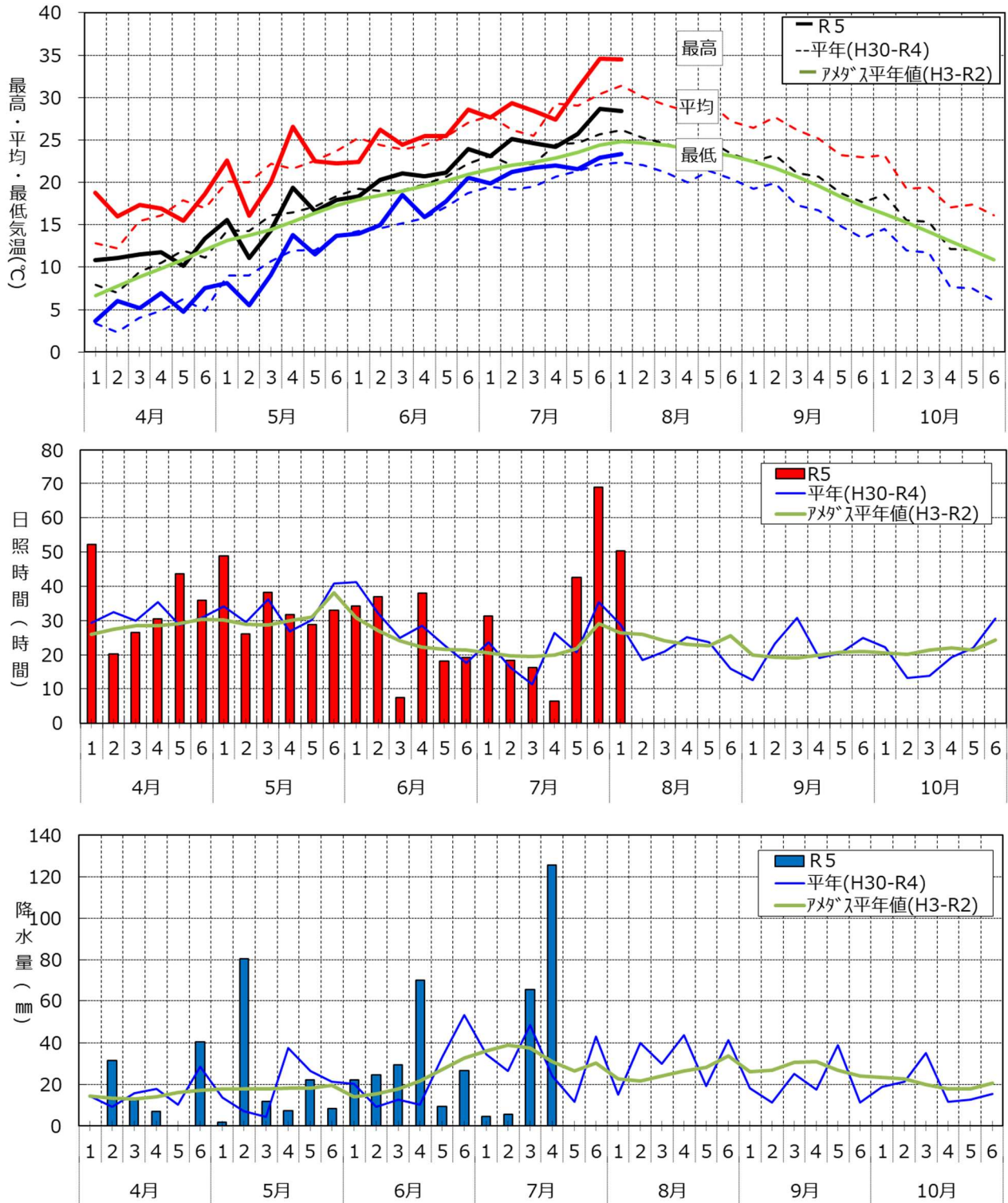


図6 気象経過図（アメダス北上、8/5 現在）

「平年」は、平成 30～令和 4 年の平均

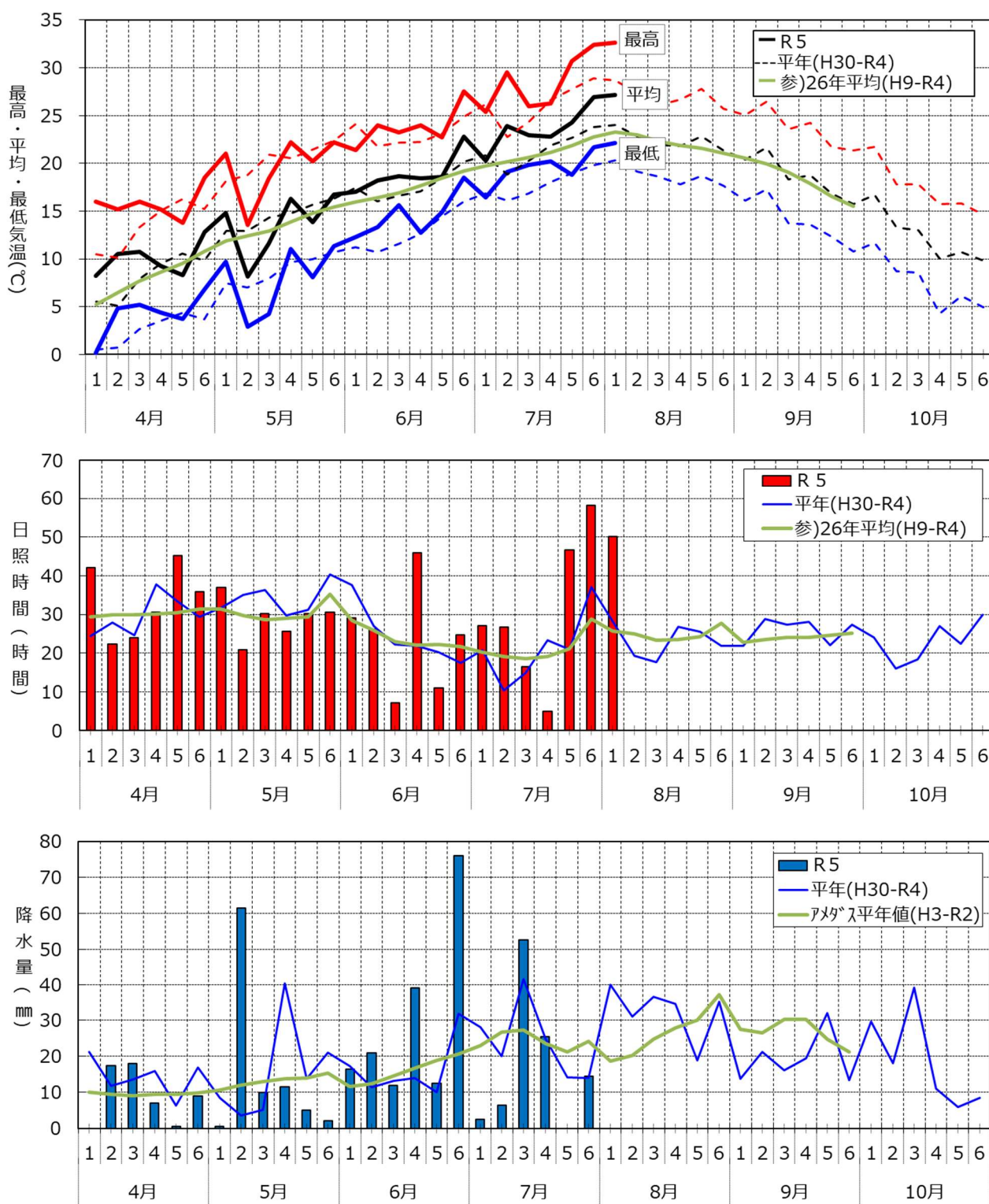


図7 気象経過図（県北農業研究所、8/5 現在）

降水量はアメダス軽米、他は県北農業研究所の観測値

「平年」は、平成 30～令和 4 年の平均