

令和5年度水稲生育定期調査結果 No.5 (7月25日現在)

岩手県農業研究センター 生産基盤研究部生産システム研究室・県北農業研究所作物研究室
 (生産基盤研究部：TEL0197-68-4413、FAX0197-71-1081、県北農業研究所：TEL0195-47-1074、FAX0195-49-3011)

1 生育概況

- ・ 草丈は、平年並～長い (平年差+1.2～+9.0cm)。 [表1、図2]
- ・ 茎数は、平年並～多い (平年比 98～124%)。 [表1、図3]
- ・ 葉齢は、ほぼ平年並 (平年差-0.1～+0.3葉)。 [表1、図4]
- ・ 葉色 (SPAD 値) は、平年並～低い (平年差-2.3～+0.5)。 [表1、図5]
- ・ 各品種とも概ね平年並に減数分裂期に達している (平年差-2～-1日)。 [表2]

表1 7月25日現在の生育調査結果 (移植日：北上 5/15、軽米 5/19)

調査項目	単位	年次	北上 (農業研究センター本部)			軽米 (県北農業研究所)
			ひとめぼれ	あきたこまち	銀河のしずく	いわてっこ
草丈	(cm)	本年	83.0	87.5	88.8	72.5
		平年	78.9	78.5	84.5	71.3
		平年差	+4.1	+9.0	+4.3	+1.2
茎数	(本/m ²)	本年	618	594	504	587
		平年	621	480	495	598
		平年比	100%	124%	102%	98%
葉齢	(葉)	本年	12.4	12.3	12.0	11.5
		平年	12.1	12.3	12.0	11.6
		平年差	+0.3	±0.0	±0.0	-0.1
葉色	(SPAD 値)	本年	38.7	43.0	38.6	38.7
		平年	40.1	42.5	40.9	39.8
		平年差	-1.4	+0.5	-2.3	-1.1

※ 「平年」は平成30～令和4年の平均値

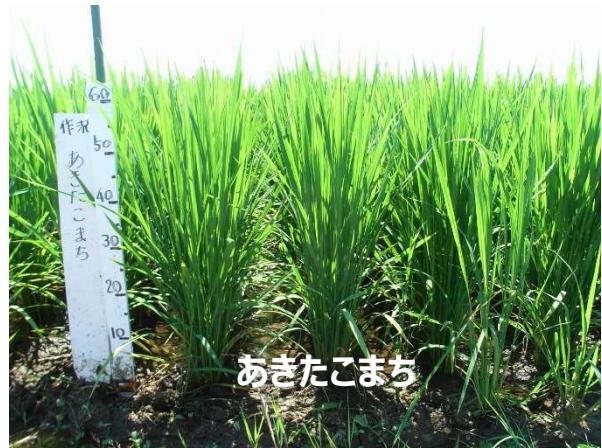
表2 7月25日現在の生育ステージ (移植日：北上 5/15、軽米 5/19)

品種名	年次	穂首 分化期	幼穂 形成期	減数 分裂期	出穂期			成熟期
					始期	盛期	揃い	
ひとめぼれ	本年	7/1	7/12	-	-	-	-	-
	平年	7/2	7/12	7/26	8/2	8/5	8/7	9/22
	平年差	-1	±0					
あきたこまち	本年	6/28	7/7	7/21	-	-	-	-
	平年	6/30	7/8	7/23	7/29	7/31	8/2	9/12
	平年差	-2	-1	-2				
銀河のしずく	本年	6/28	7/8	7/22	-	-	-	-
	平年	6/30	7/8	7/23	7/31	8/2	8/4	9/15
	平年差	-2	±0	-1				
いわてっこ	本年	7/1	7/9	7/22	-	-	-	-
	平年	7/1	7/10	7/24	8/2	8/4	8/5	9/19
	平年差	±0	-1	-2	-	-	-	-

※ (北上) ひとめぼれ、あきたこまち、銀河のしずく、(軽米) いわてっこ



ひとめぼれ



あきたこまち



銀河のしずく



いわてっこ

図1 水稲作況調査ほ場の7月25日の生育状況

ひとめぼれ・あきたこまち・銀河のしずく（北上：農業研究センター本部）、いわてっこ（軽米：県北農業研究所）

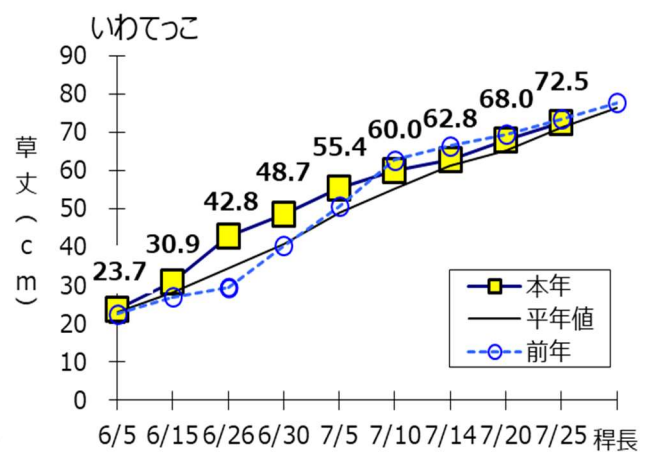
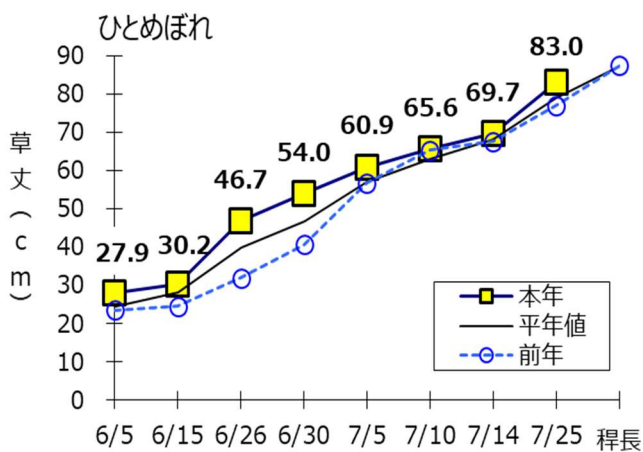


図2 草丈の推移（7月25日現在）

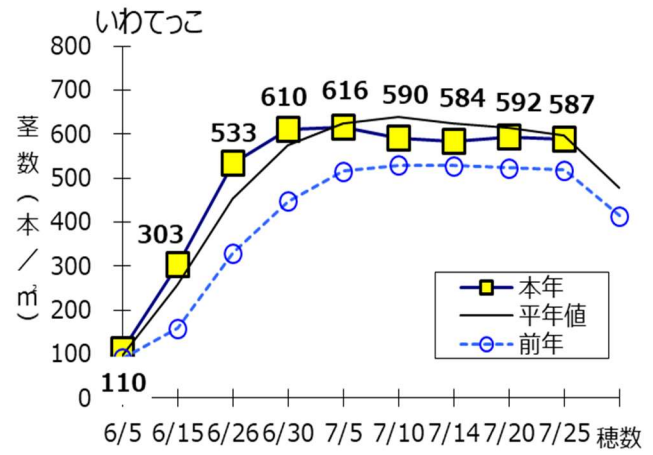
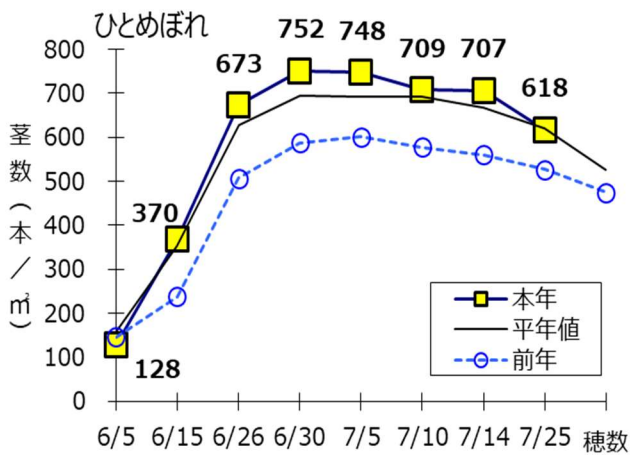


図3 茎数の推移 (7月25日現在)

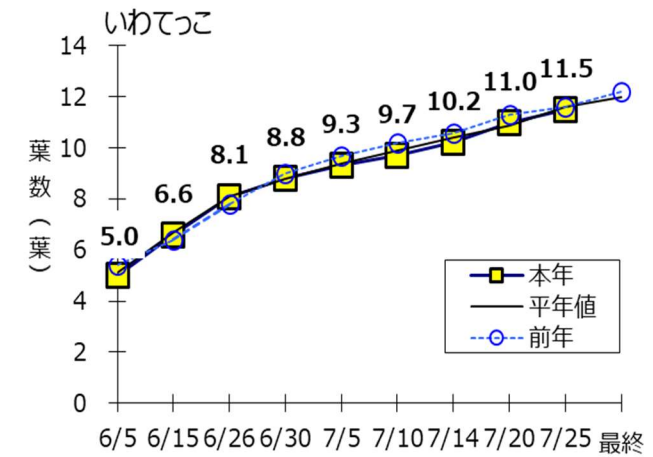
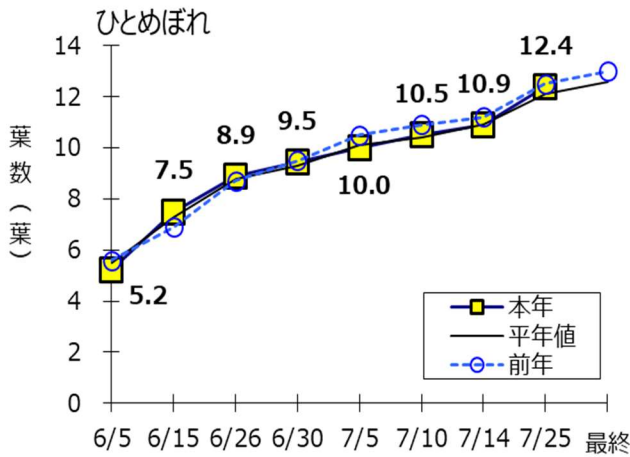


図4 葉齢の推移 (7月25日現在)

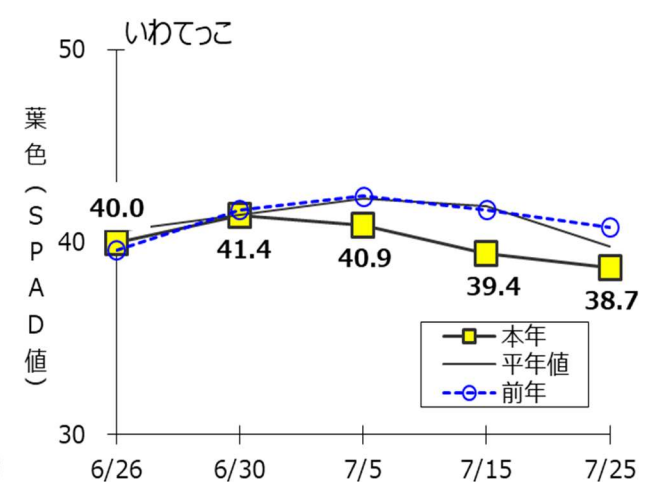
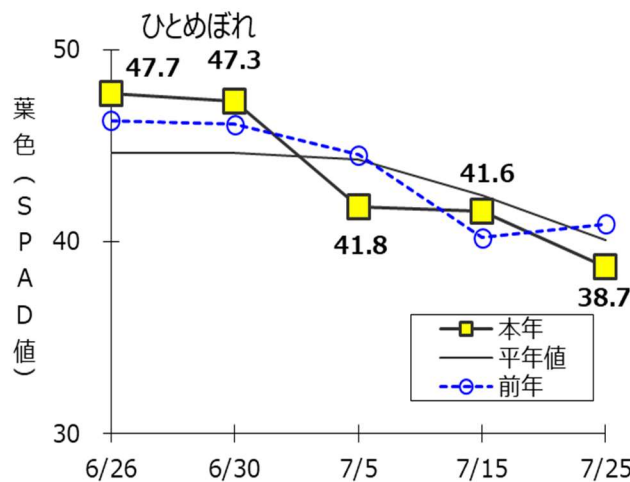


図5 葉色(SPAD値)の推移 (7月25日現在)

2 気象経過（7月第4～第5半旬）

- ・ 気温は、第4半旬は平年並、第5半旬は平年より高く経過した。
- ・ 日照時間は、第4半旬が平年よりかなり少なく、第5半旬はかなり多くなった。
- ・ 降水量は、第4半旬が軽米で平年並、北上で平年よりかなり多く、第5半旬はかなり少なかった（図6，7）。

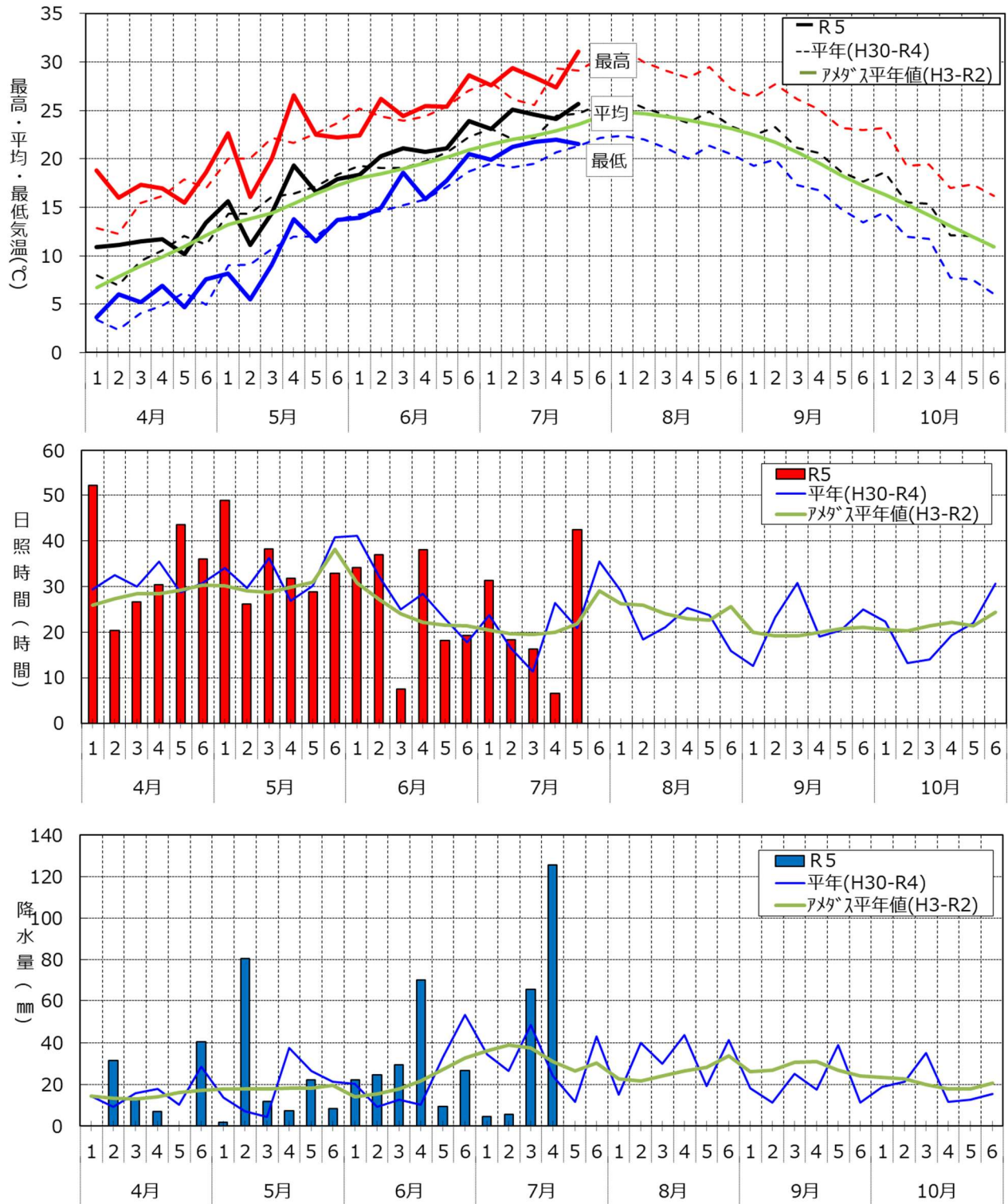


図6 気象経過図（アメダス北上、7/25 現在）

「平年」は、平成 30～令和 4 年の平均

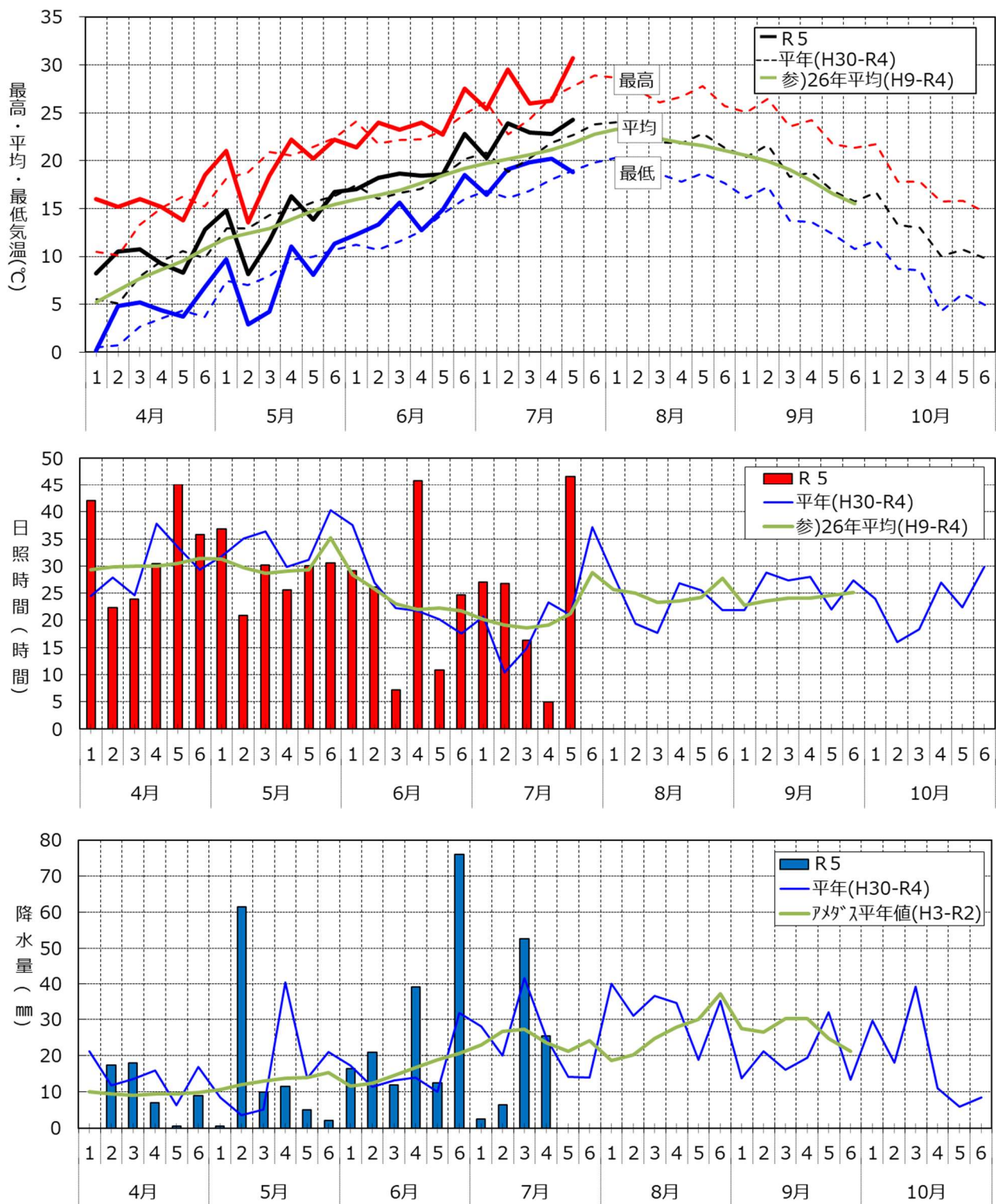


図7 気象経過図（県北農業研究所、7/25 現在）

降水量はアメダス軽米、他は県北農業研究所の観測値

「平年」は、平成 30～令和 4 年の平均