

令和5年度水稲生育定期調査結果 No.4 (7月14日現在)

岩手県農業研究センター 生産基盤研究部生産システム研究室・県北農業研究所作物研究室
(生産基盤研究部：TEL0197-68-4413、FAX0197-71-1081、県北農業研究所：TEL0195-47-1074、FAX0195-49-3011)

1 生育概況

- ・ 草丈は、平年並～長い（平年差+1.6～+6.2cm）。 [表1、図2]
- ・ 茎数は、平年並～多い（平年比94～133%）。 [表1、図3]
- ・ 葉齢は、ほぼ平年並（平年差-0.2～+0.4葉）。 [表1、図4]
- ・ 葉色（SPAD値）は、平年並～低い（平年差-0.8～-2.5）。 [表1、図5]
- ・ 各品種とも概ね平年並に幼穂形成期に達している（平年差-1～±0日）。 [表2]

表1 7月14日現在の生育調査結果（移植日：北上5/15、軽米5/19）

調査項目	単位	年次	北上 (農業研究センター本部)			軽米 (県北農業研究所)
			ひとめぼれ	あきたこまち	銀河のしずく	いわてっこ
草丈	(cm)	本年	69.7	73.5	79.4	62.8
		平年	68.1	67.3	76.0	61.2
		平年差	+1.6	+6.2	+3.4	+1.6
茎数	(本/m ²)	本年	707	680	565	584
		平年	668	511	520	623
		平年比	106%	133%	109%	94%
葉齢	(葉)	本年	10.9	11.2	11.1	10.2
		平年	10.9	11.0	10.7	10.4
		平年差	±0.0	+0.2	+0.4	-0.2
葉色	(SPAD値)	本年	41.6	44.7	43.1	39.4
		平年	42.4	45.4	43.5	41.9
		平年差	-0.8	-0.7	-0.4	-2.5

※ 「平年」は平成30～令和4年の平均値

表2 7月14日現在の生育ステージ（移植日：北上5/15、軽米5/19）

品種名	年次	穂首 分化期	幼穂 形成期	減数 分裂期	出穂期			成熟期
					始期	盛期	揃い	
ひとめぼれ	R5	7/1	7/12	-	-	-	-	-
	平年	7/2	7/12	7/26	8/2	8/5	8/7	9/22
	平年差	-1	±0					
あきたこまち	R5	6/28	7/7	-	-	-	-	-
	平年	6/30	7/8	7/23	7/29	7/31	8/2	9/12
	平年差	-2	-1					
銀河のしずく	R5	6/28	7/8	-	-	-	-	-
	平年	6/30	7/8	7/23	7/31	8/2	8/4	9/15
	平年差	-2	±0					
いわてっこ	R5	7/1	7/9	-	-	-	-	-
	平年	7/1	7/10	7/24	8/2	8/4	8/5	9/19
	平年差	±0	-1	-	-	-	-	-

※ （北上）ひとめぼれ、あきたこまち、銀河のしずく、（軽米）いわてっこ



図1 水稲作況調査ほ場の7月14日の生育状況

ひとめぼれ・あきたこまち・銀河のしずく（北上：農業研究センター本部）、いわてっこ（軽米：県北農業研究所）

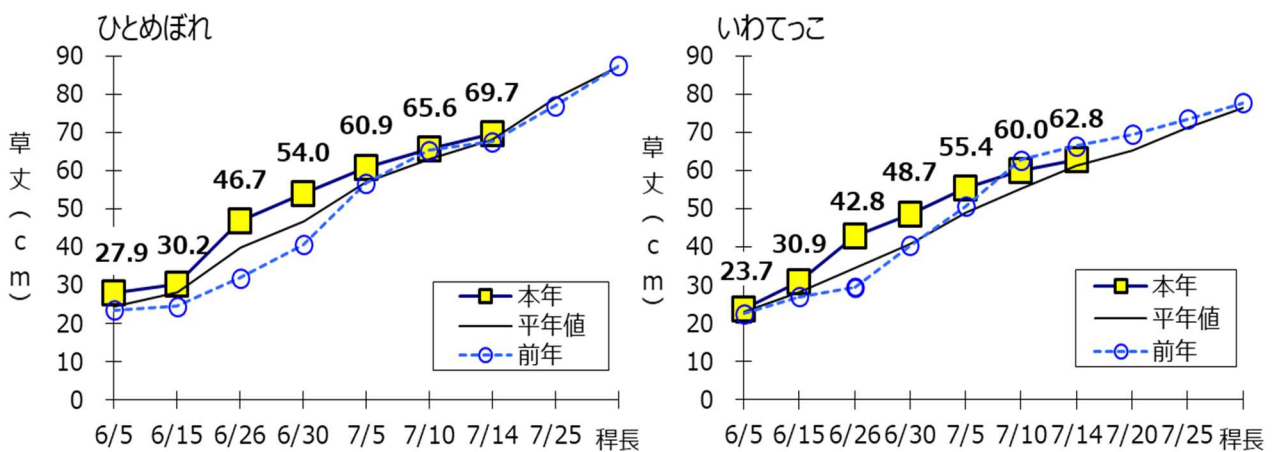


図2 草丈の推移（7月14日現在）

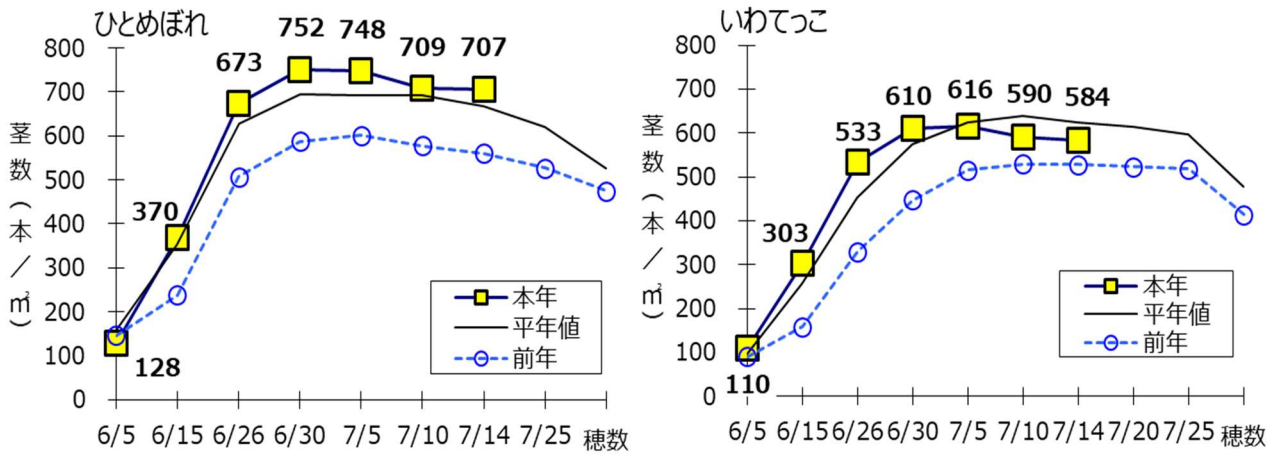


図3 茎数の推移 (7月14日現在)

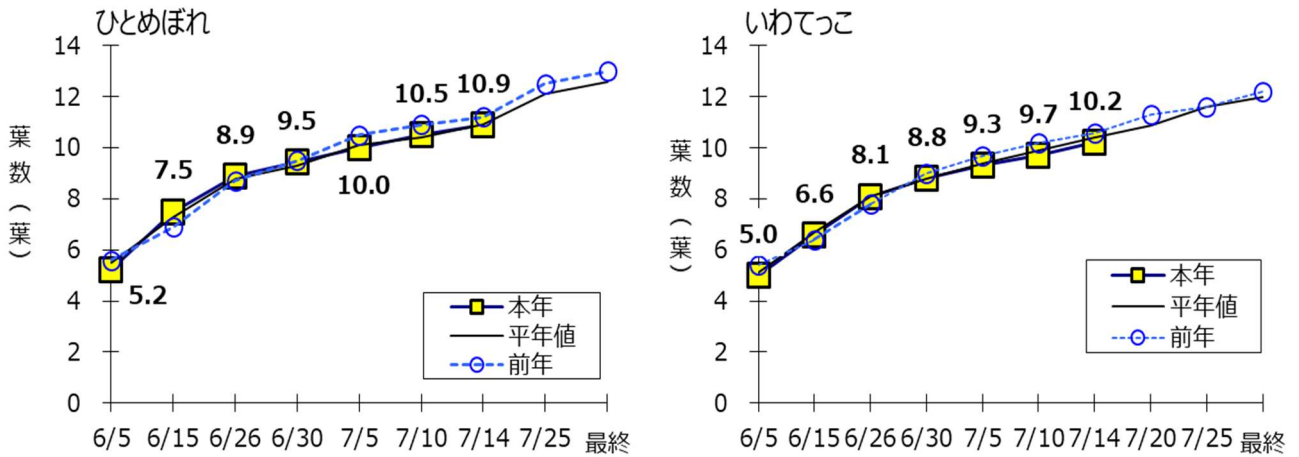


図4 葉齢の推移 (7月14日現在)

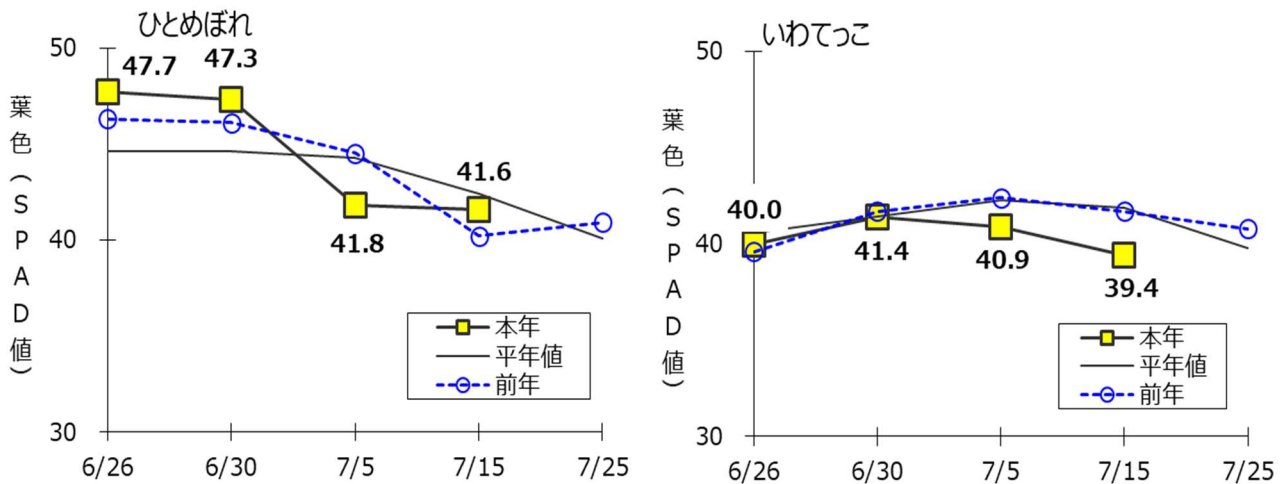


図5 葉色(SPAD値)の推移 (7月14日現在)

2 気象経過（7月第2～第3半旬）

- ・ 気温は、全般に平年より高く経過した。
- ・ 日照時間は、北上ではほぼ平年並に経過し、軽米では7月第2半旬が平年よりかなり多かった（図6、7）。

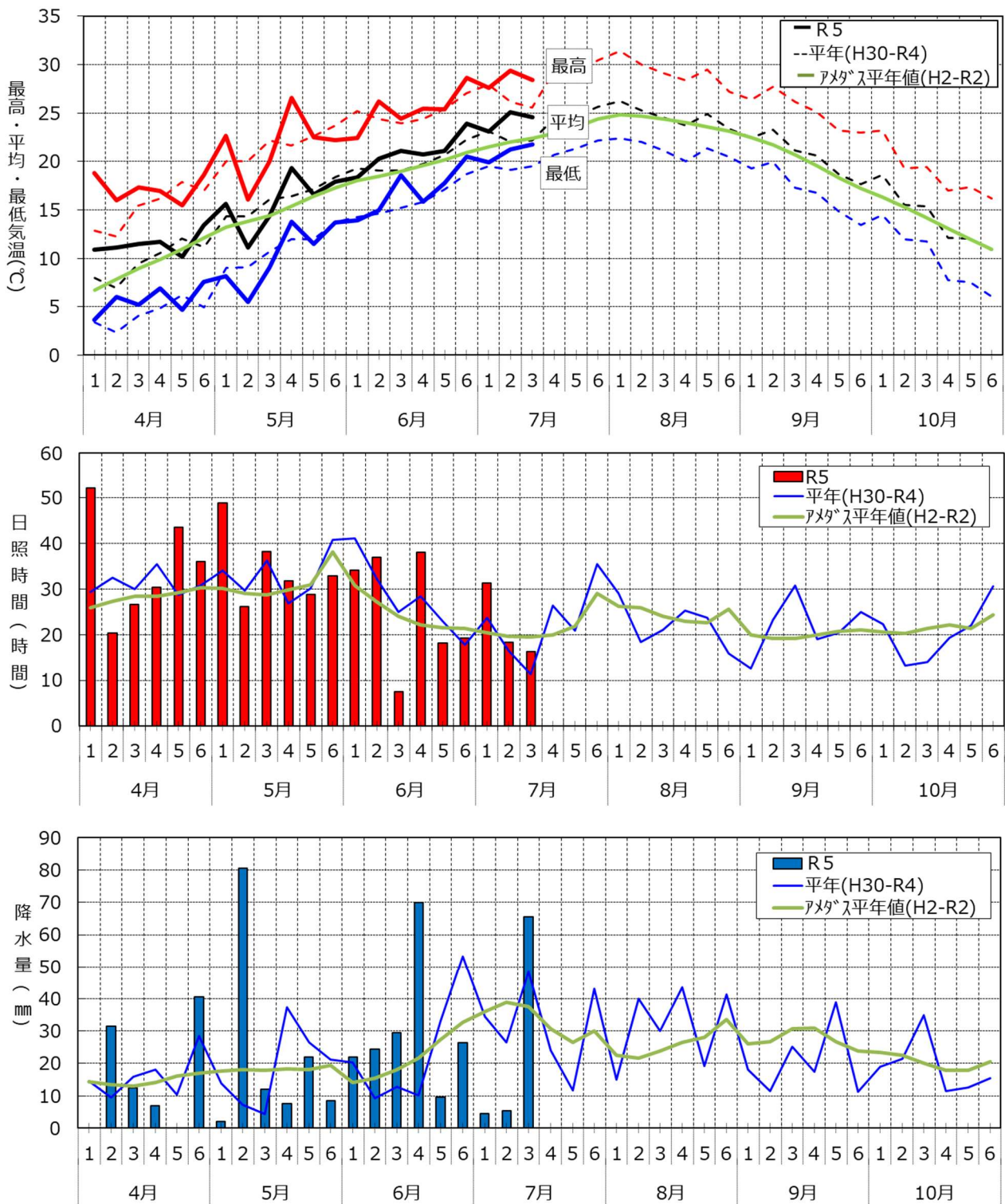


図6 気象経過図（アマガサ北上、7/15 現在）

「平年」は、平成30～令和4年の平均

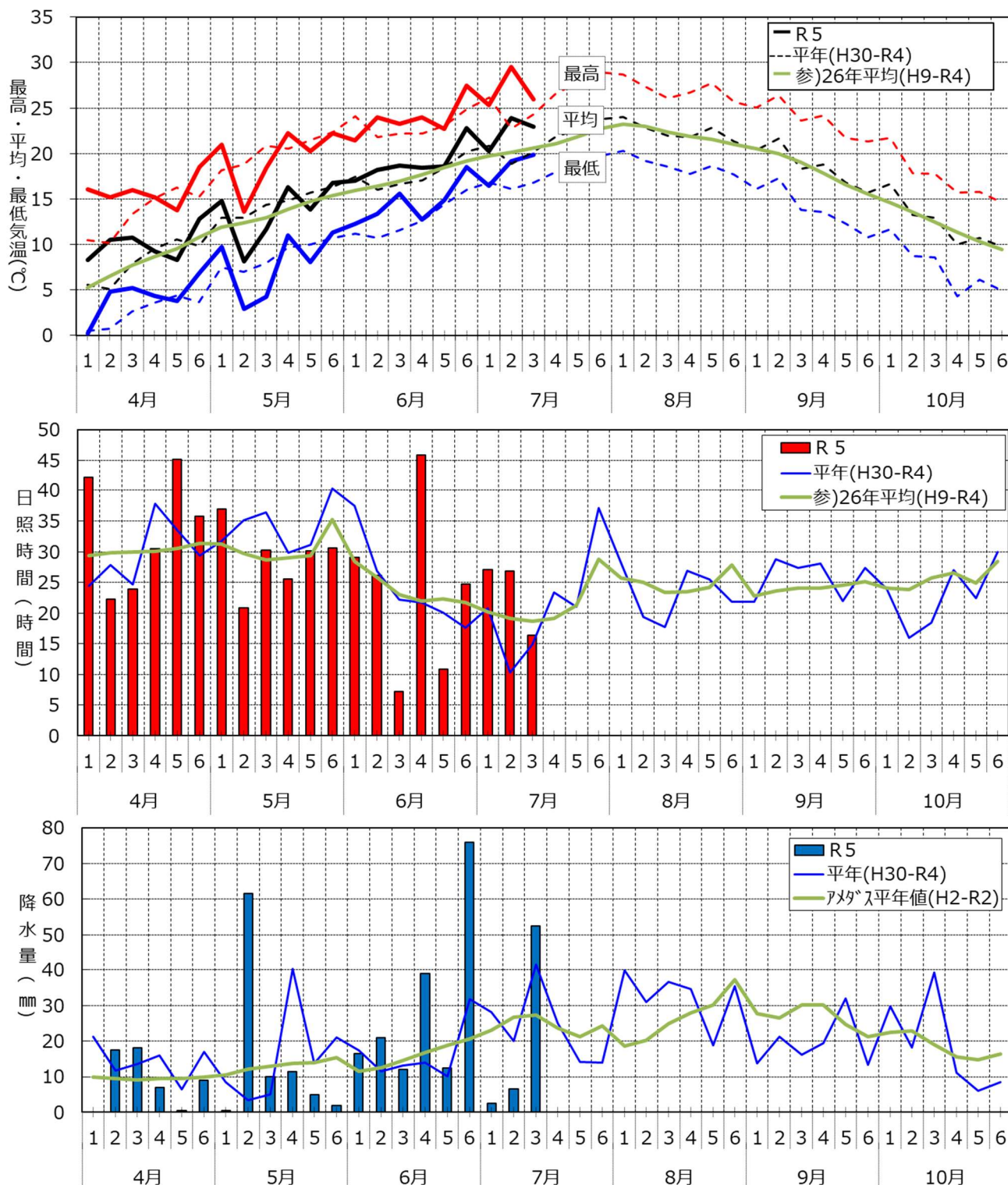


図7 気象経過図（県北農業研究所、7/15 現在）

降水量はアメダス軽米、他は県北農業研究所の観測値

「平年」は、平成 30～令和 4 年の平均