

別紙

令和5年産 岩手県内の水稻の生育概況(7月10日現在 速報)

農業普及技術課農業革新支援担当

1 水稻の生育概況(7月10日現在 県内農業改良普及センター一斉調査)

- (1) 6月第6半旬から7月第2半旬にかけて、平均気温は平年よりも高く推移し、日照時間は平年並みからやや多く推移した。
- (2) 生育診断予察圃における7月10日現在の生育(県平均)は、草丈64.0cm(平年差+2.5cm)、茎数は515本/m²(平年比97%)、葉数は10.2葉で平年より0.1葉多い(表1)。

表1 【地帯別】 7月10日現在の生育(農業改良普及センター生育診断予察圃)

地帯名	草丈			茎数			葉数		
	本年 (cm)	平年 (cm)	平年差 (cm)	本年 (本/m ²)	平年 (本/m ²)	平年比 (%)	本年 (葉)	平年 (葉)	平年差 (葉)
北上川上流	60.4	59.8	0.6	533	531	100	10.2	10.1	0.1
北上川下流	65.4	62.4	3.0	502	520	97	10.2	10.2	0.0
東部	65.9	64.6	1.3	527	533	99	10.0	10.1	-0.1
北部	62.9	57.0	5.9	592	677	87	9.8	9.5	0.3
県全体	64.0	61.5	2.5	515	532	97	10.2	10.1	0.1

- 1) 平年値は原則、平成30年～令和4年までの5か年平均
- 2) 数値は端数処理を実施。
- 3) 県全体の数字は、各地帯の作付面積比による加重平均

表2 【品種別】 7月10日現在の生育(農業改良普及センター生育診断予察圃)

品種名	草丈			茎数			葉数		
	本年 (cm)	平年 (cm)	平年差 (cm)	本年 (本/m ²)	平年 (本/m ²)	平年比 (%)	本年 (葉)	平年 (葉)	平年差 (葉)
ひとめぼれ	64.6	62.9	1.7	550	535	103	10.4	10.4	0.0
あきたこまち	60.6	58.9	1.7	541	536	101	10.1	10.2	-0.1
銀河のしずく	68.6	67.0	1.6	447	470	95	10.2	10.2	0.0
いわてっこ	61.0	57.2	3.8	563	613	92	9.7	9.6	0.2
金色の風	67.0	64.3	2.7	489	553	88	10.9	10.5	0.4

- 1) 平年値は原則、平成30年～令和4年までの5か年平均
- 2) 数値は端数処理を実施

2 当面の技術対策

- (1) 東北地方1か月予報(令和5年7月6日発表, 仙台管区气象台)によると、向こう1か月の平均気温は1週目(7月8日～14日)が高い確率80%、2週目は高い確率70%、3～4週目は高い確率40%となっている。
- (2) 現在、県内の水稻は幼穂形成期を迎えつつある。今後の1か月予報・週間天気予報に注意し、水管理は間断かんがいを基本とする。
- (3) いもち病の感染好適条件が繰り返し発生していることから、葉いもちの発生動向に注意するとともに、発生を確認したら直ちに茎葉散布を実施する。また、斑点米カメムシの増殖源対策(畦畔草刈り等)を徹底する。

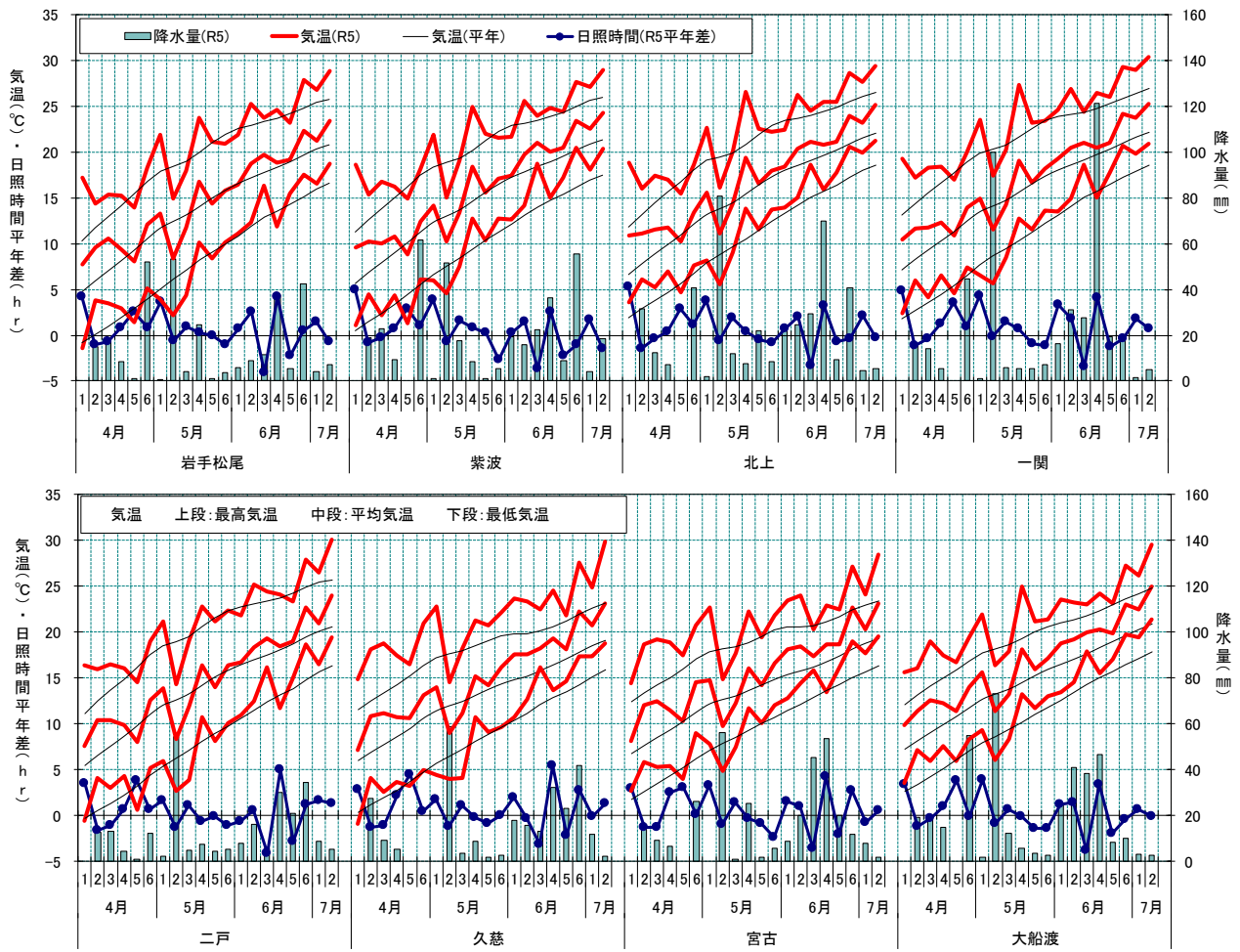


図1 各地の半旬別気象経過図 (主なアメダス地点：4月第1半旬～7月第2半旬)