

## 令和5年度水稲生育定期調査結果 No.4 (7月5日現在)

岩手県農業研究センター 生産基盤研究部生産システム研究室・県北農業研究所作物研究室  
(生産基盤研究部：TEL0197-68-4413、FAX0197-71-1081、県北農業研究所：TEL0195-47-1074、FAX0195-49-3011)

### 1 生育概況

- ・ 草丈は、各品種とも平年に比べて長い（平年差+4～+6.3cm）。 [表1、図3]
- ・ 茎数は、平年並～多い（平年比99～135%）。 [表1、図4]
- ・ 葉齢は、ほぼ平年並（平年差-0.1～+0.2葉）。 [表1、図5]
- ・ 葉色（SPAD値）は、各品種とも前回調査時（6月30日）より低下し、「あきたこまち」以外は平年を下回っている（平年差-2.5～+1.0）。 [表1、図6]
- ・ 各品種とも概ね平年並に穂首分化期に達している（平年差-2～±0日）。 [表2]

表1 7月5日現在の生育調査結果（移植日：北上5/15、軽米5/19）

調査項目	単位	年次	北上 (農業研究センター本部)			軽米 (県北農業研究所)
			ひとめぼれ	あきたこまち	銀河のしずく	いわてっこ
草丈	(cm)	本年	60.9	62.2	70.4	55.4
		平年	56.9	56.7	64.9	49.1
		平年差	+4.0	+5.5	+5.5	+6.3
茎数	(本/m)	本年	748	704	602	616
		平年	693	523	527	624
		平年比	108%	135%	114%	99%
葉齢	(葉)	本年	10.0	10.2	10.0	9.3
		平年	10.1	10.0	9.8	9.4
		平年差	-0.1	+0.2	+0.2	-0.1
葉色	(SPAD値)	本年	41.8	46.8	43.1	40.9
		平年	44.3	45.8	44.1	42.3
		平年差	-2.5	+1.0	-1.0	-1.4

※ 「平年」は平成30～令和4年の平均値

表2 7月5日現在の生育ステージ（移植日：北上5/15、軽米5/19）

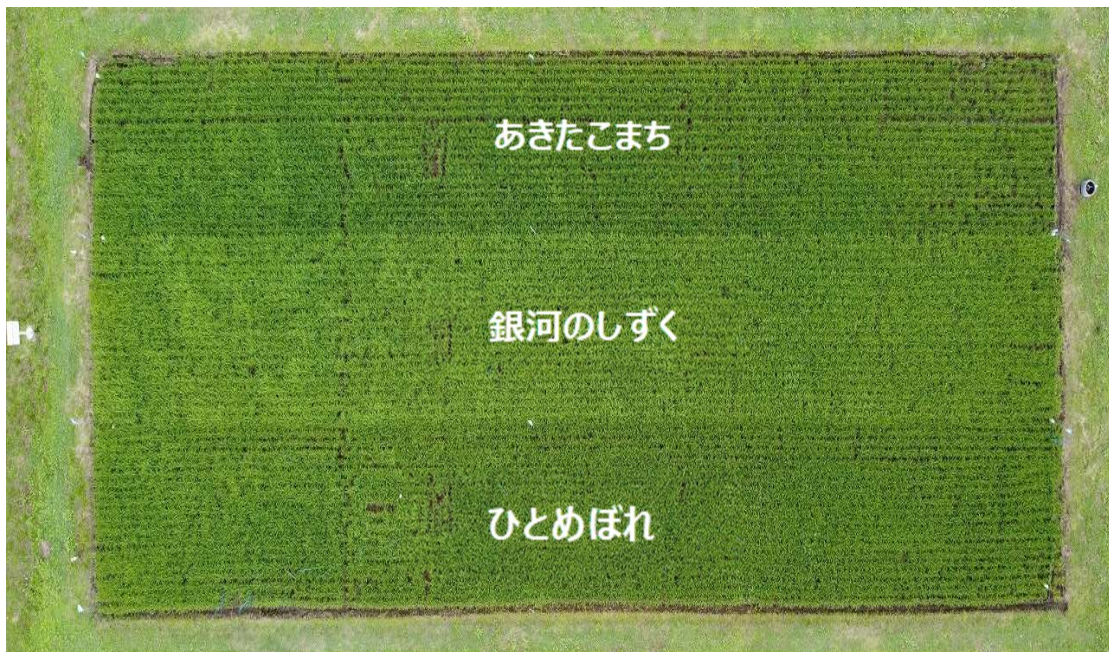
品種名	年次	穂首 分化期	幼穂 形成期	減数 分裂期	出穂期			成熟期
					始期	盛期	揃い	
ひとめぼれ	R5	7/1	-	-	-	-	-	-
	平年	7/2	7/12	7/26	8/2	8/5	8/7	9/22
	平年差	-1						
あきたこまち	R5	6/28	-	-	-	-	-	-
	平年	6/30	7/8	7/23	7/29	7/31	8/2	9/12
	平年差	-2						
銀河のしずく	R5	6/28	-	-	-	-	-	-
	平年	6/30	7/8	7/23	7/31	8/2	8/4	9/15
	平年差	-2						
いわてっこ	R5	7/1	-	-	-	-	-	-
	平年	7/1	7/10	7/24	8/2	8/4	8/5	9/19
	平年差	±0	-	-	-	-	-	-

※ (北上) ひとめぼれ、あきたこまち、銀河のしずく、(軽米) いわてっこ



**図1 水稲作況調査ほ場の7月5日の生育状況**

ひとめぼれ・あきたこまち・銀河のしずく（北上：農業研究センター本部）、いわてっこ（軽米：県北農業研究所）



**図2 空撮による水稲作況調査ほ場の生育状況（北上：農研センター本部）**

作況ほ場約 50m 上空からドローンで7月5日に撮影



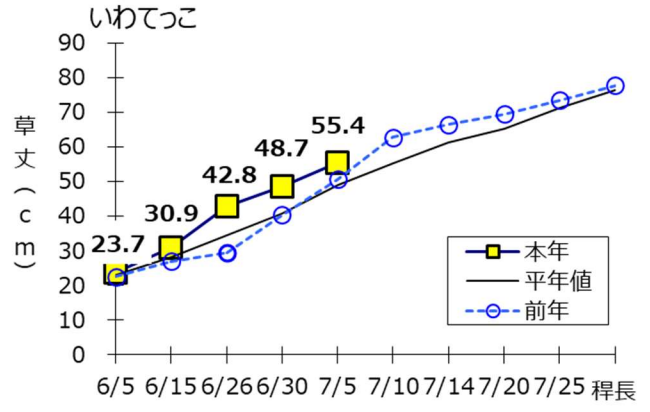
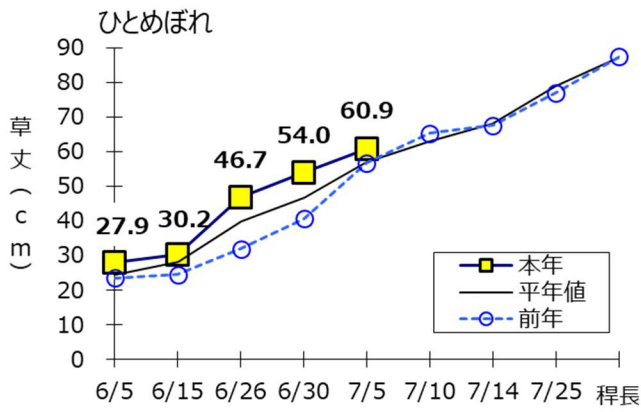


図3 草丈の推移 (7月5日現在)

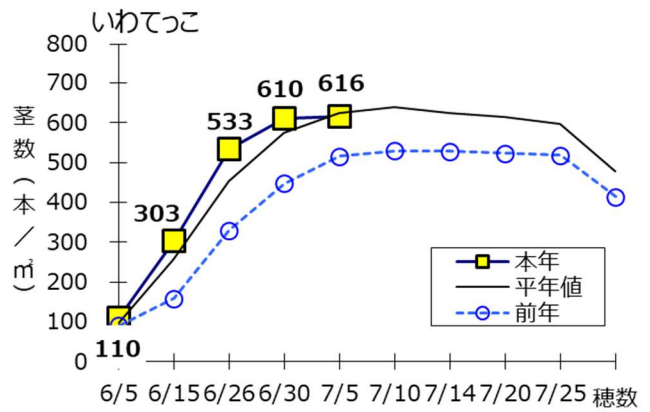
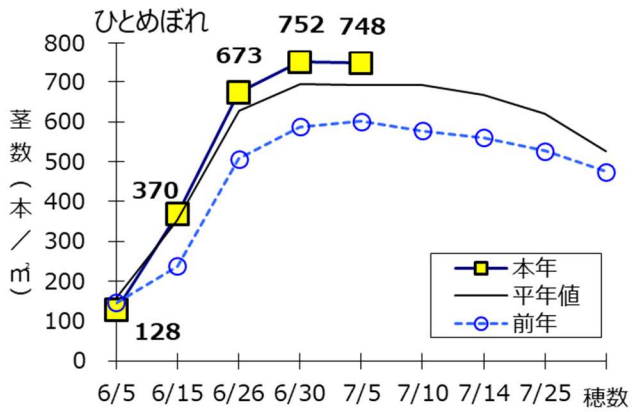


図4 茎数の推移 (7月5日現在)

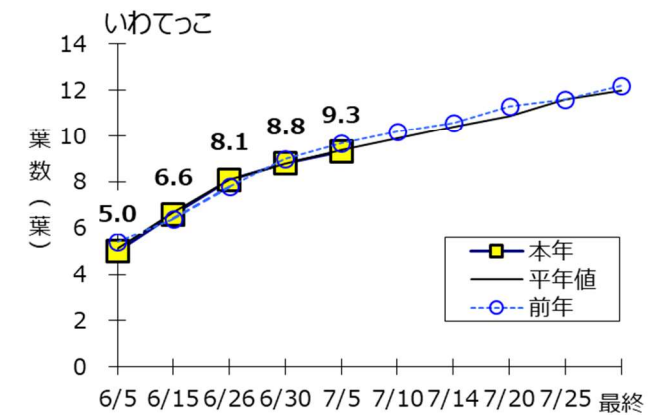
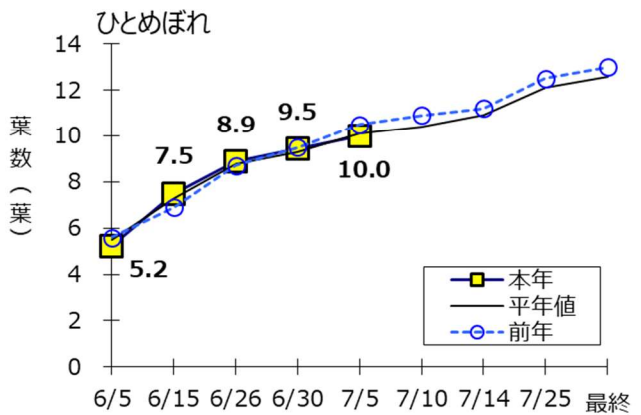


図5 葉数の推移 (7月5日現在)

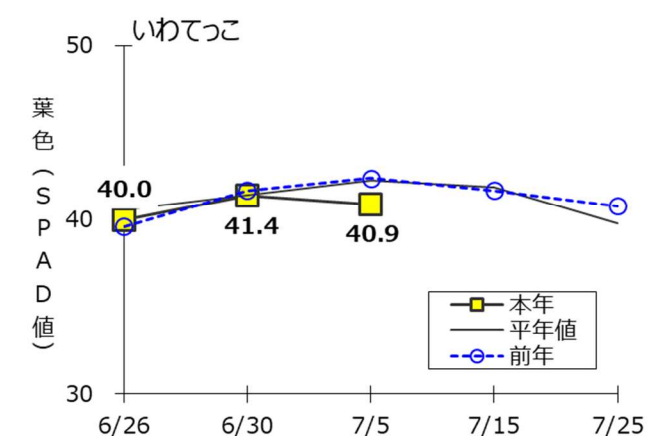
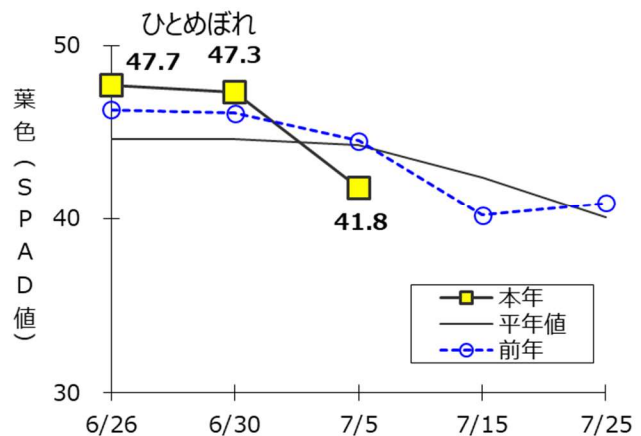


図6 葉色(SPAD値)の推移 (7月5日現在)

## 2 気象経過（6月第6～7月第1半旬）

- ・ 気温は、6月第6半旬が高く、7月第1半旬は平年並に経過した。
- ・ 日照時間は、北上では6月第6半旬が平年並で7月第1半旬は多く、軽米では全般に平年より多く経過した（図7，8）。

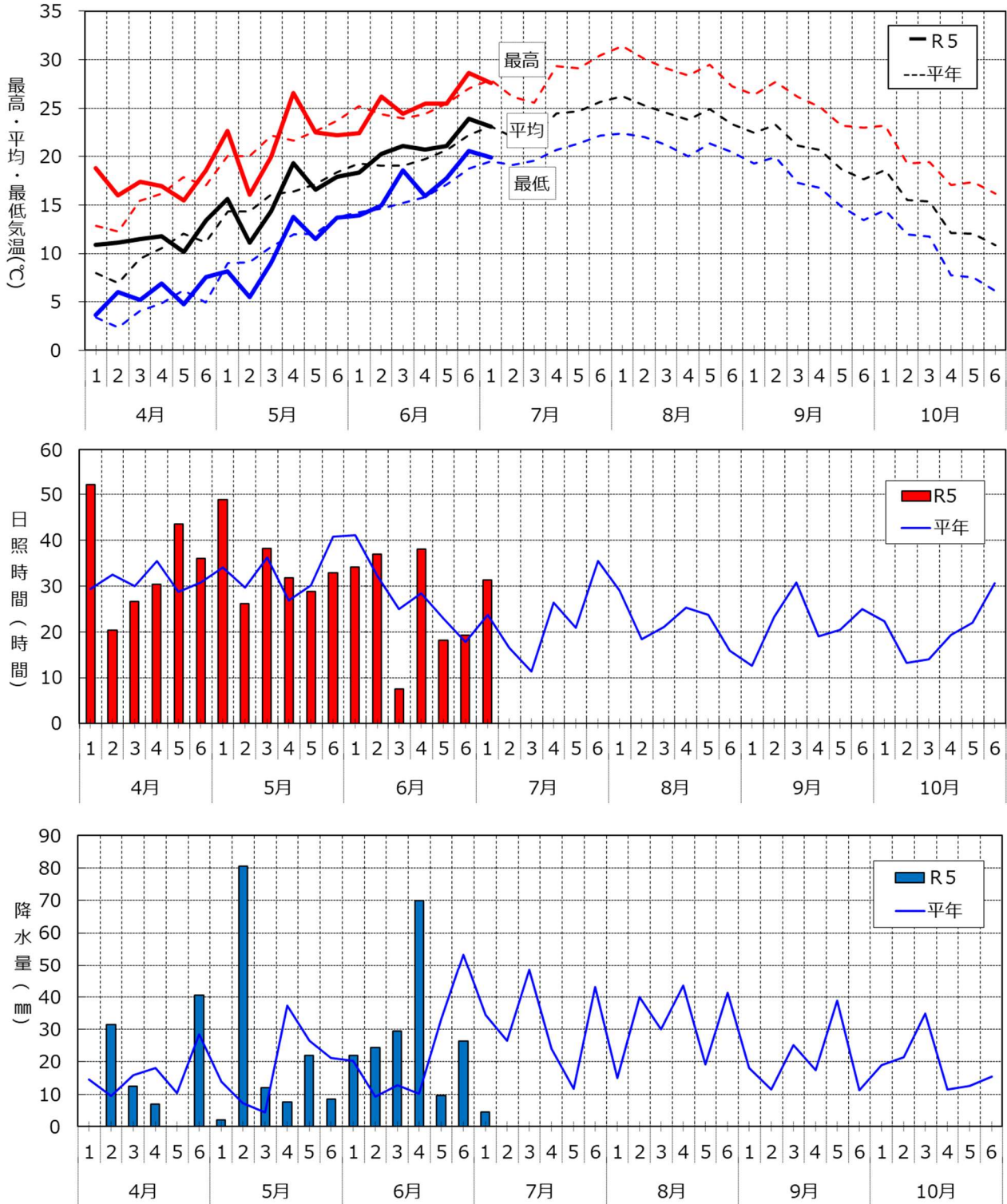


図7 気象経過図（アメダス北上、7/5 現在）

「平年」は、平成 30～令和 4 年の平均

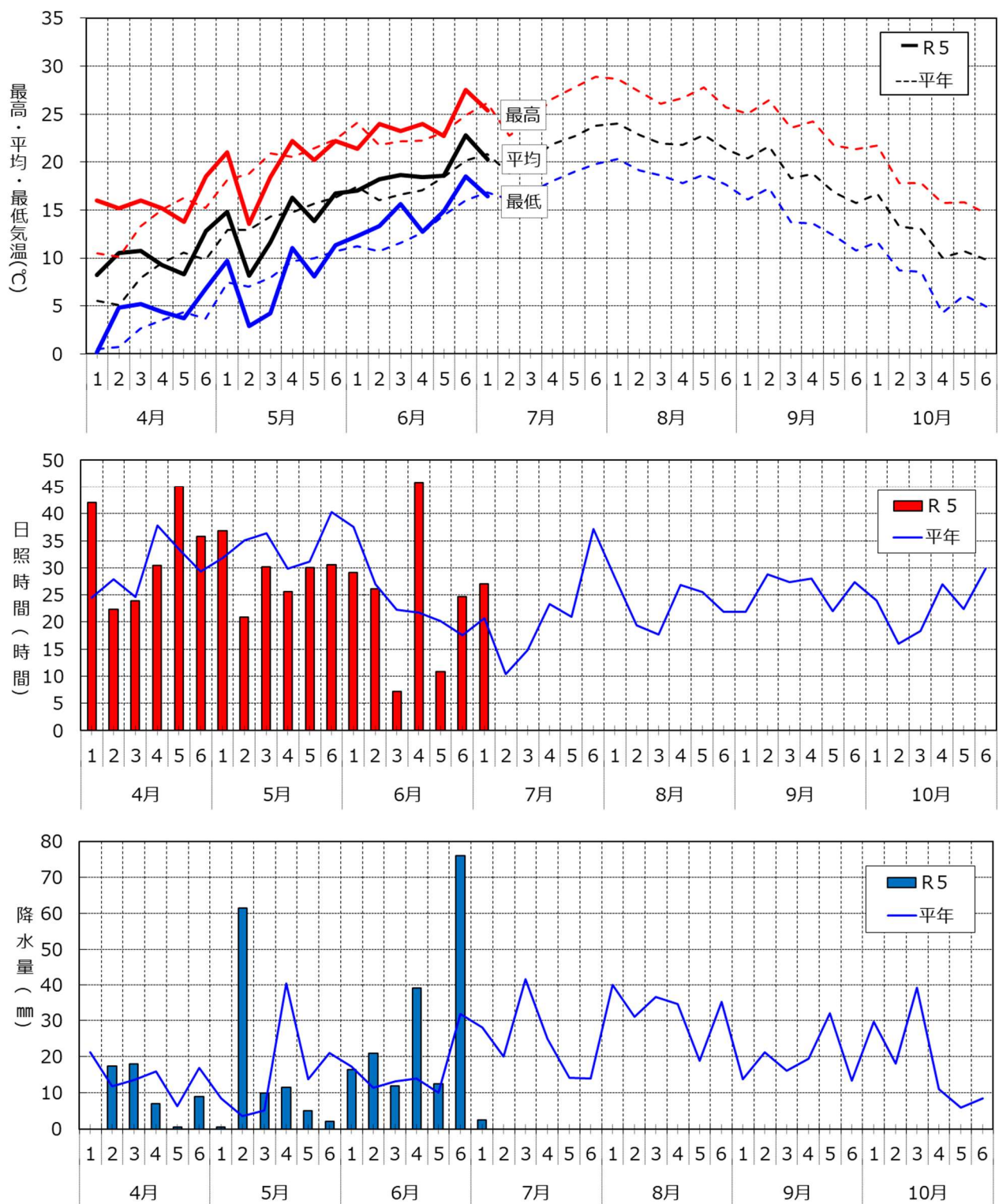


図8 気象経過図(県北農業研究所、7/5現在)

降水量はアメダス軽米、他は県北農業研究所の観測値

「平年」は、平成30～令和4年の平均