

令和5年度水稲生育定期調査結果 No.3 (6月26日現在)

岩手県農業研究センター 生産基盤研究部生産システム研究室・県北農業研究所作物研究室
 (生産基盤研究部：TEL0197-68-4413、FAX0197-71-1081、県北農業研究所：TEL0195-47-1074、FAX0195-49-3011)

1 生育概況

- ・ 草丈は、各品種とも平年に比べて長い (平年差+6～+8 cm)。
- ・ 茎数は、各品種とも平年に比べて多い (平年比7～40%)。
- ・ 葉齢は、ほぼ平年並 (平年差±0.0～+0.3 葉)
- ・ 葉色 (SPAD 値) は、いわてっこが平年並で、その他の品種は高い (平年差+3～+5)

表1 6月26日現在の生育調査結果 (移植日：北上5/15、軽米5/19)

調査項目	単位	年次	北上 (農業研究センター本部)			軽米 (県北農業研究所)
			ひとめぼれ	あきたこまち	銀河のしずく	いわてっこ
草丈	(cm)	本年	46.7	47.0	51.3	42.8
		平年	39.9	39.2	44.8	34.5
		平年差	+6.8	+7.8	+6.5	+8.3
茎数	(本/m ²)	本年	673	640	550	533
		平年	627	457	476	453
		平年比	107%	140%	116%	118%
葉齢	(葉)	本年	8.9	8.9	8.8	8.1
		平年	8.8	8.7	8.5	8.1
		平年差	+0.1	+0.2	+0.3	±0.0
葉色	(SPAD 値)	本年	47.7	50.1	46.7	40.0
		平年	44.6	45.1	42.3	40.6
		平年差	+3.1	+5.0	+4.4	-0.6

※ 「平年」は平成30～令和4年の平均値

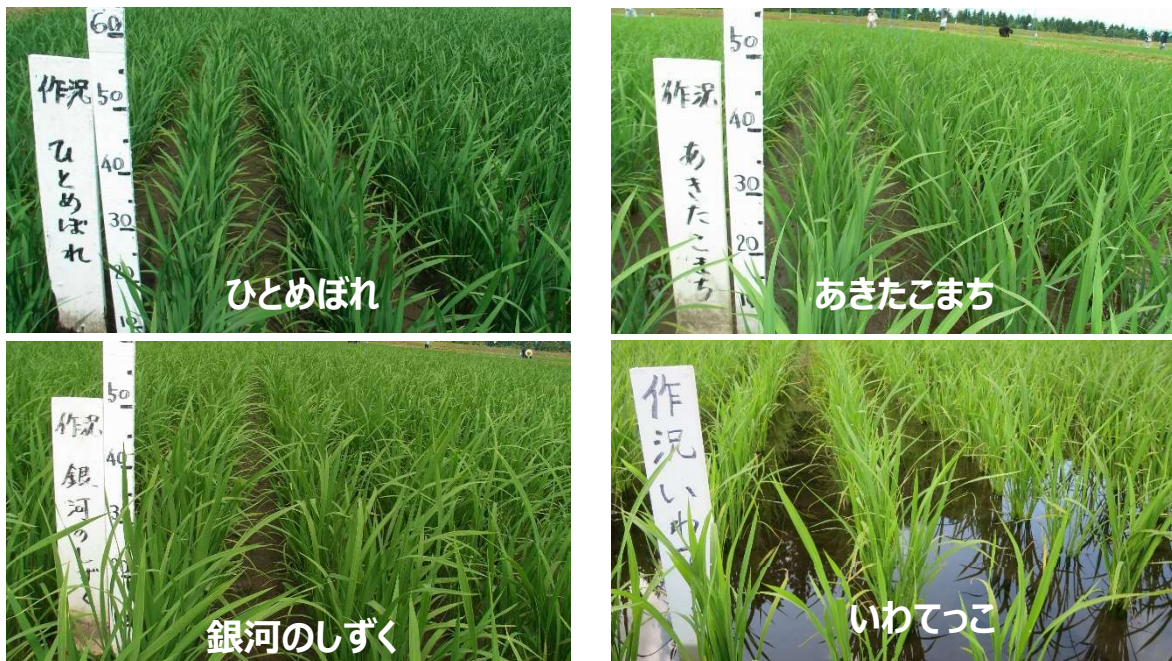


図1 水稲作況調査ほ場の6月26日の生育状況

ひとめぼれ・あきたこまち・銀河のしずく (北上：農業研究センター本部)、いわてっこ (軽米：県北農業研究所)

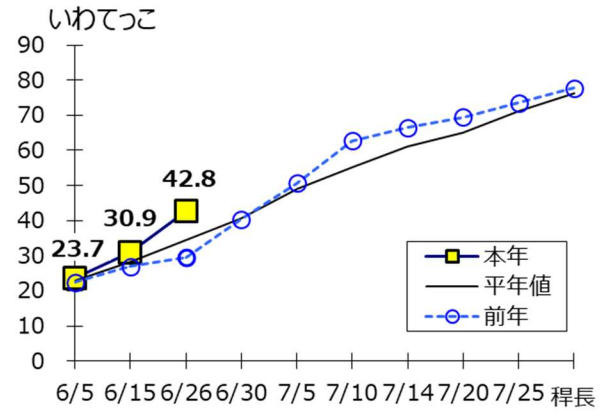
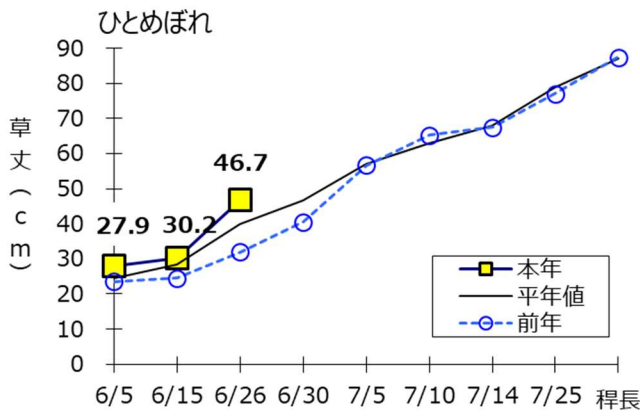


図2 草丈の推移 (6月26日現在)

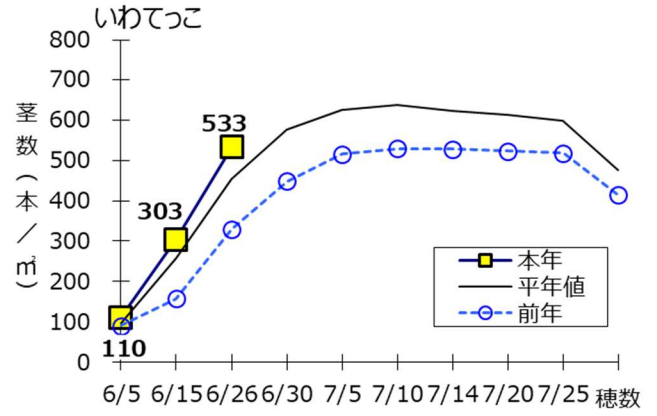
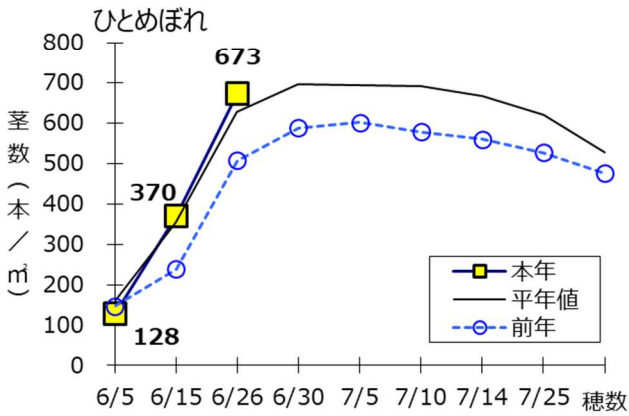


図3 茎数の推移 (6月26日現在)

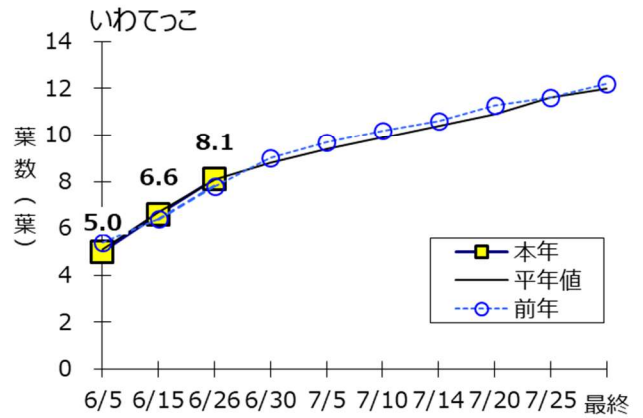
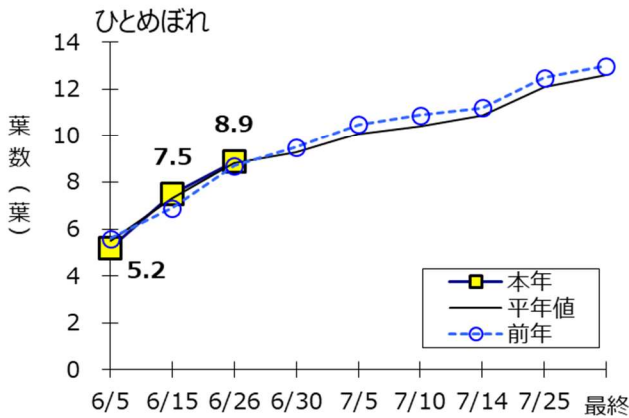


図4 葉数の推移 (6月26日現在)

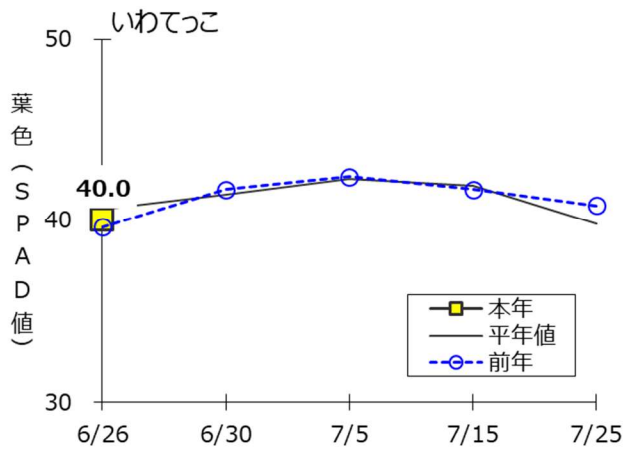
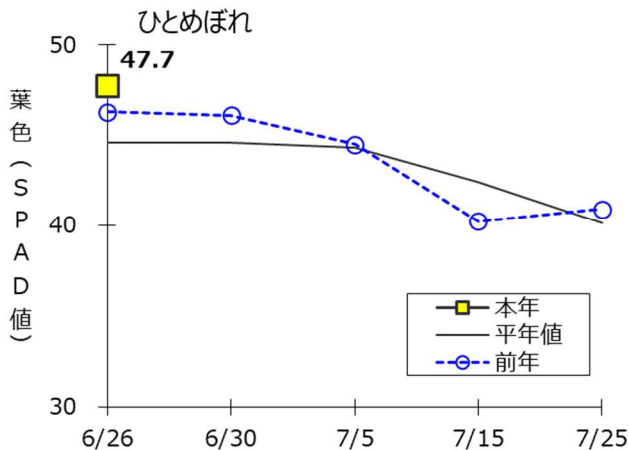


図5 葉色(SPAD値)の推移 (6月26日現在)

2 気象経過（6月第4～5半旬）

- ・ 気温は全般に平年並に経過した。
日照時間は6月第4半旬が多く、第5半旬はやや少～少なかった（図6，7）。

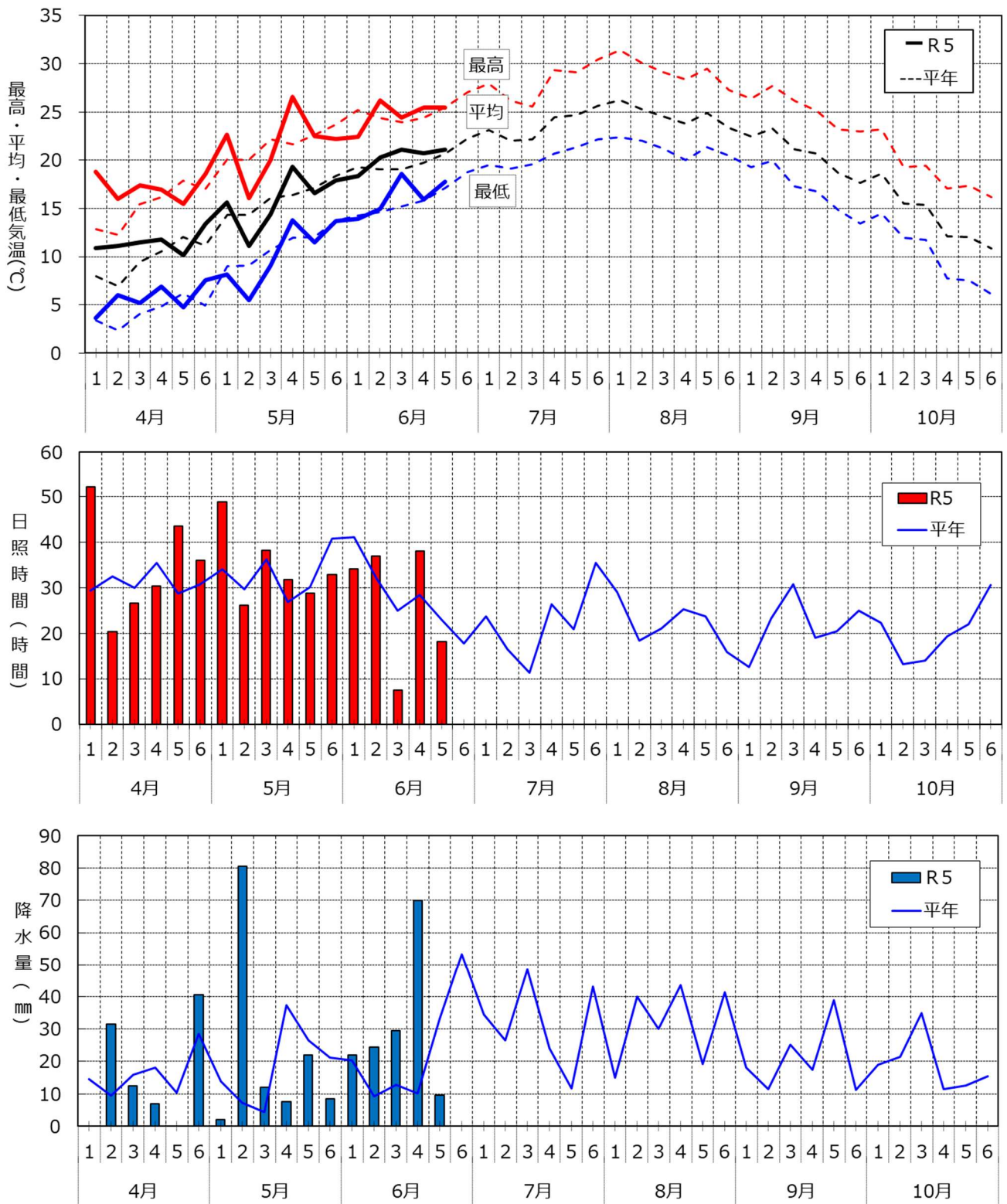


図6 気象経過図（アメダス北上、6/25 現在）

「平年」は、平成30～令和4年の平均

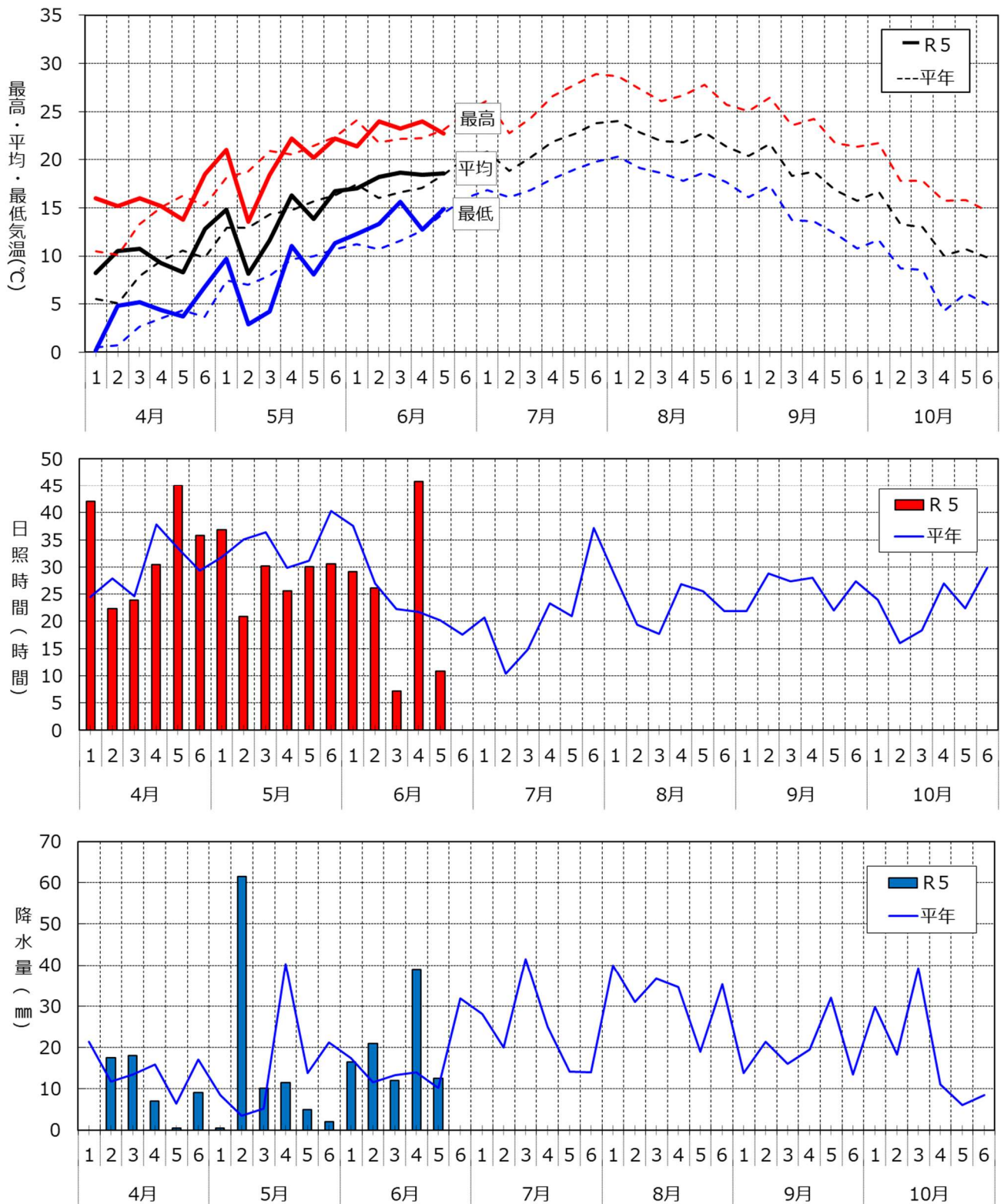


図7 気象経過図 (県北農業研究所、6/25 現在)

降水量はアメダス軽米、他は県北農業研究所の観測値

「平年」は、平成 30～令和 4 年の平均