

令和5年度水稲生育定期調査結果 No.2 (6月15日現在)

岩手県農業研究センター 生産基盤研究部生産システム研究室・県北農業研究所作物研究室  
 (生産基盤研究部：TEL0197-68-4413、FAX0197-71-1081、県北農業研究所：TEL0195-47-1074、FAX0195-49-3011)

1 生育概況

- 草丈は、あきたこまちが平年並でその他の品種はやや長い。茎数はひとめぼれが平年並でその他の品種は多い。葉齢は各品種ともほぼ平年並となっている(表1, 図1~4)。

表1 6月15日現在の生育調査結果(移植日：北上5/15、軽米5/19)

調査項目	単位	年次	北上 (農業研究センター本部)			軽米 (県北農業研究所)
			ひとめぼれ	あきたこまち	銀河のしずく	いわてっこ
草丈	(cm)	本年	30.2	28.7	35.0	30.9
		平年	28.3	27.9	33.2	28.3
		平年差	+1.9	+0.8	+1.8	+2.6
茎数	(本/m <sup>2</sup> )	本年	370	366	345	303
		平年	353	263	300	258
		平年比	105%	139%	115%	117%
葉齢	(葉)	本年	7.5	7.6	7.4	6.6
		平年	7.3	7.2	7.0	6.7
		平年差	+0.2	+0.4	+0.4	-0.1

※「平年」は平成30~令和4年の平均値

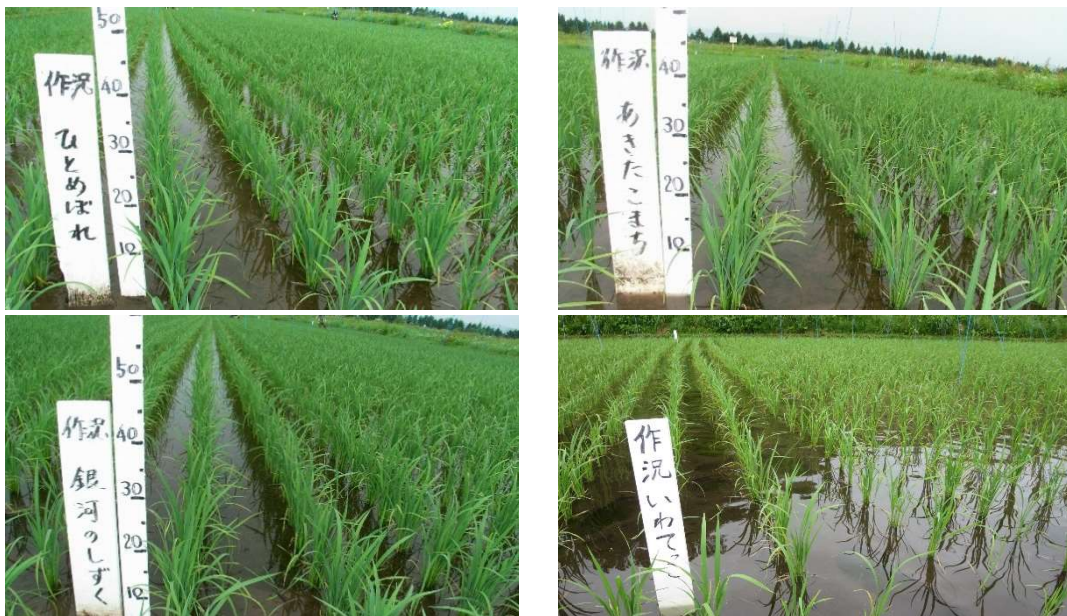


図1 水稲作況調査ほ場の6月15日の生育状況

ひとめぼれ・あきたこまち・銀河のしずく(北上：農業研究センター本部)、いわてっこ(軽米：県北農業研究所)

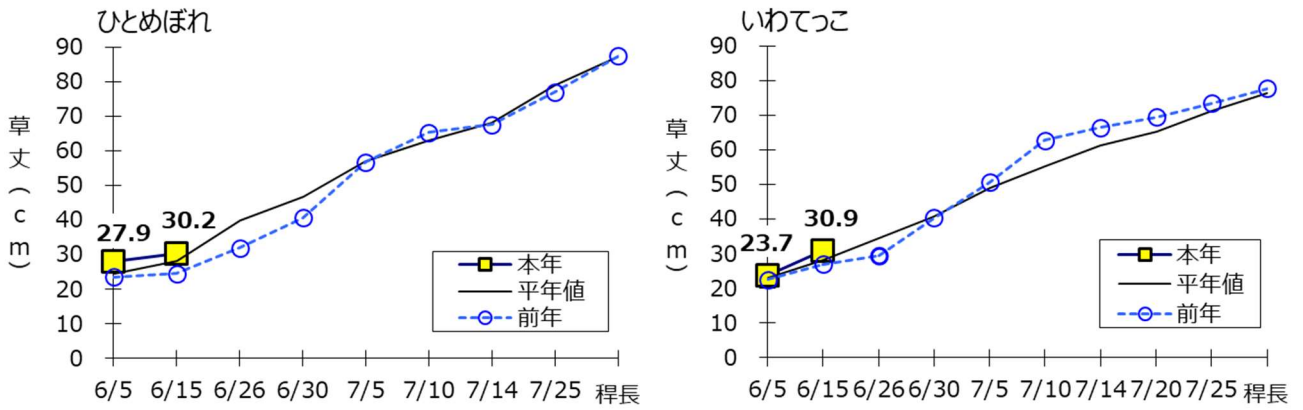


図2 草丈の推移 (6月15日現在)

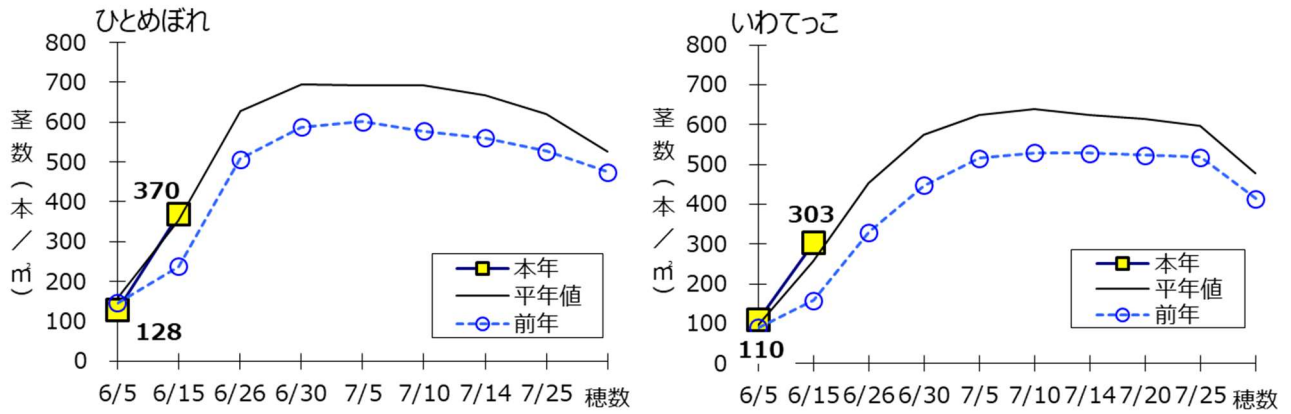


図3 茎数の推移 (6月15日現在)

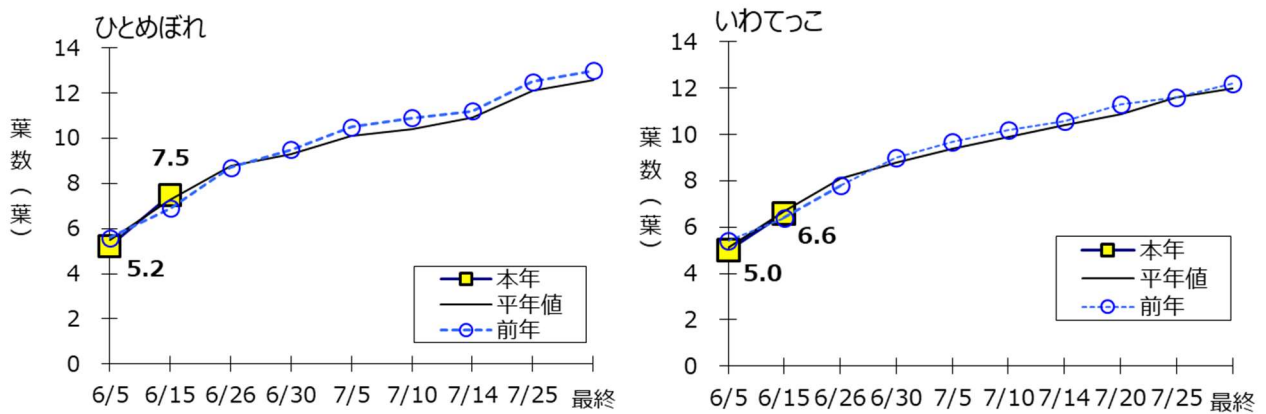


図4 葉数の推移 (6月15日現在)

## 2 気象経過（6月第2～3半旬）

- ・ 気温（平均、最高、最低）は全般に、北上、軽米とも平年より高く経過した。日照時間は、北上、軽米とも6月第2半旬は平年より多く、第3半旬は少なく経過した（図5，6）。

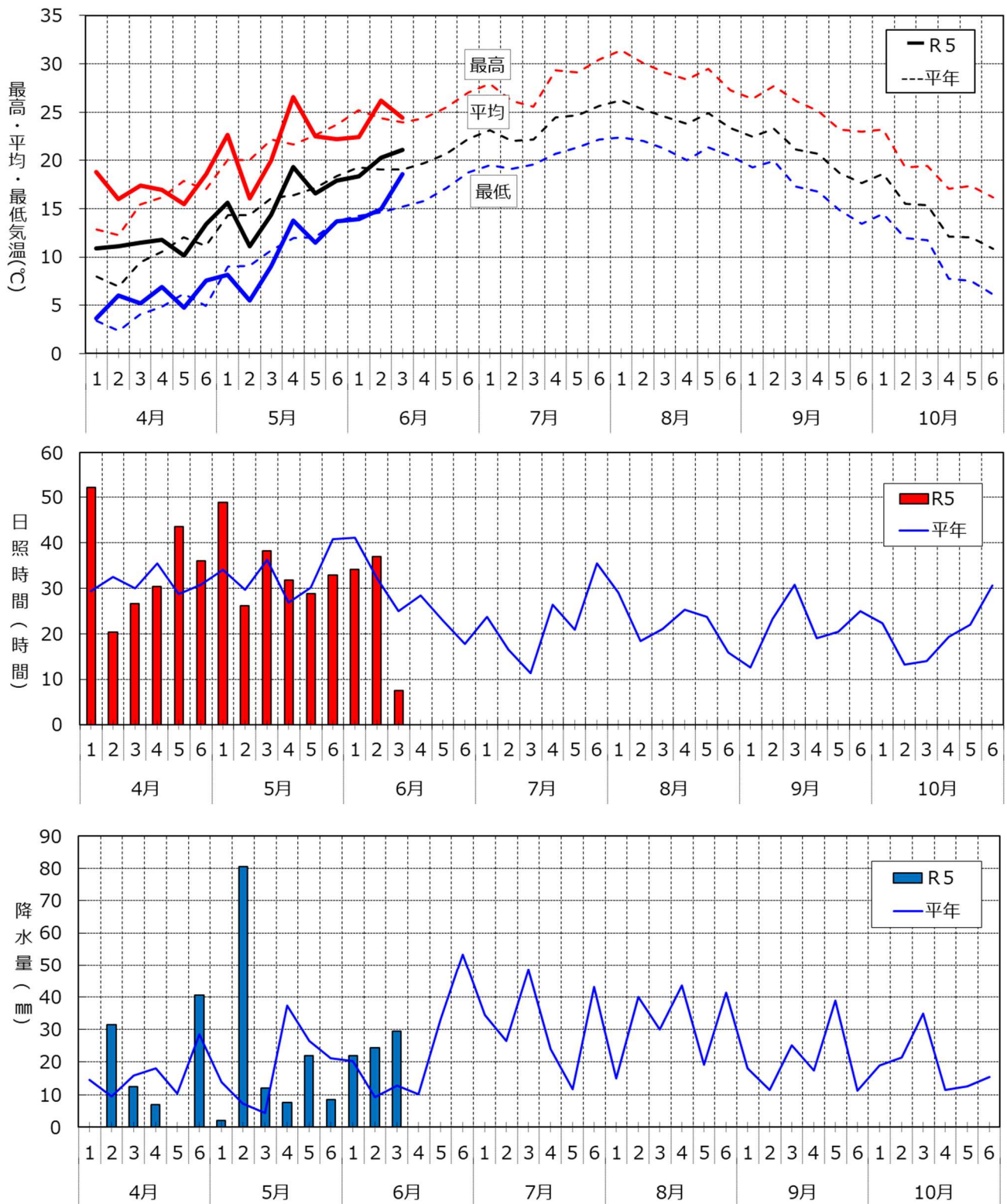


図5 気象経過図（アメダス北上、6/15 現在）

「平年」は、平成30～令和4年の平均

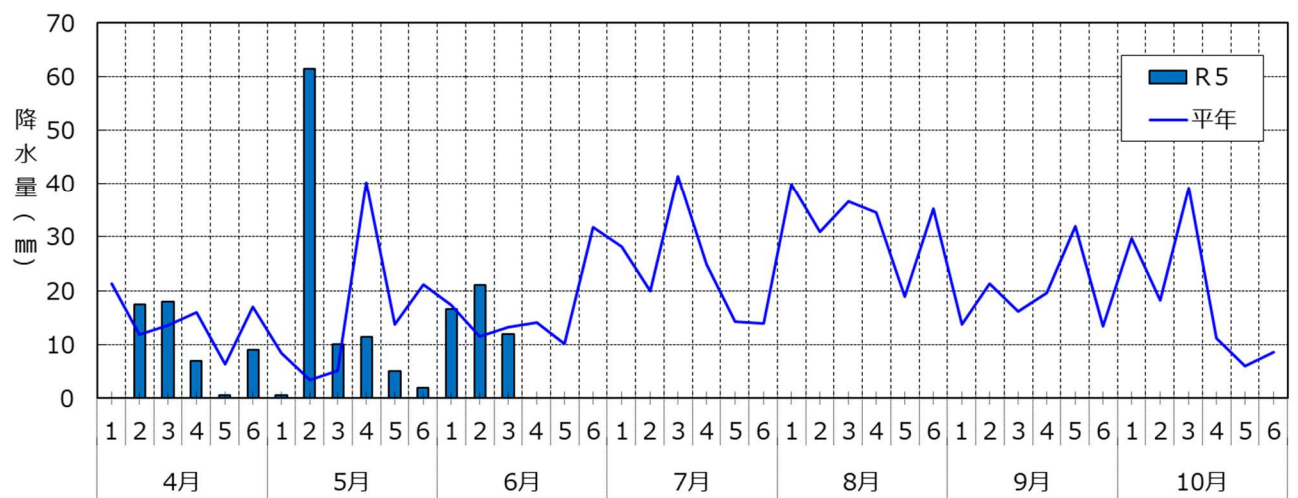
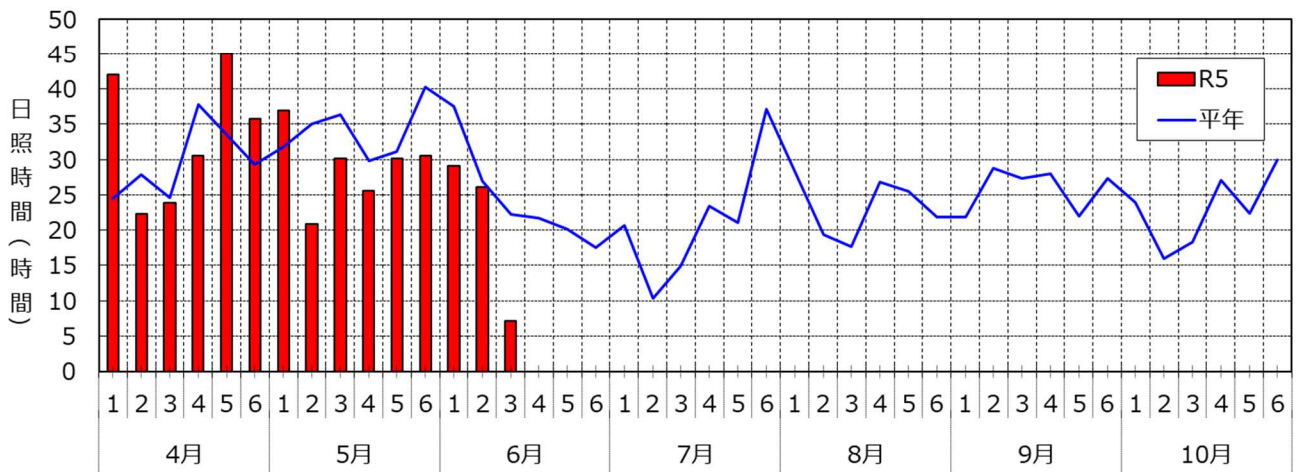
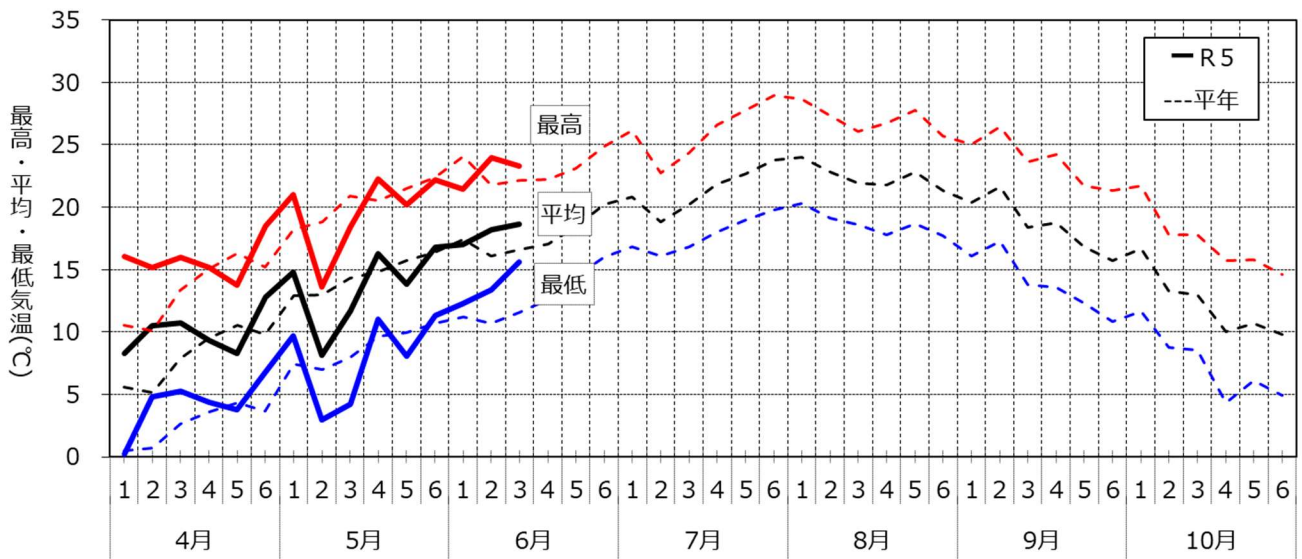


図6 気象経過図(県北農業研究所、6/15現在)

降水量はアメダス軽米、他は県北農業研究所の観測値

「平年」は、平成30～令和4年の平均