

本田内雑草や周辺に雑草地がある圃場では、斑点米カメムシ類の基本防除に加え、追加防除を行いましょう。

現在の状況

- 1 基準圃場（北上市成田、イタリアンライグラス主体）では、8月第2半旬にカスミカメムシ類幼虫のすくい取り頭数が多かった（図省略）。
- 2 出穂期頃（7月28日～8月7日）に実施した本田すくい取り調査（68圃場、二戸・久慈・宮古・気仙地域を除く）では、発生圃場率は64.7%（平年41.9%）で、平年より高い（8月7日時点、図1）。
- 3 本田内にイヌホタルイ、シズイが発生している圃場や周辺にイタリアンライグラスやメヒシバなどイネ科の雑草地がある圃場では、斑点米カメムシ類の発生が多い（図2）。
- 4 高温により、アカスジカスミカメ第2世代のふ化盛期は平年よりかなり早まったと予測され（表1）、8月下旬以降、本田における発生密度が増加する可能性が高い（平成22年度岩手県農業研究センター試験研究成果参照）。
- 5 向こう1か月（8月5日～9月4日、仙台管区气象台発表）の気温は平年より高い見込みであり、斑点米カメムシ類の本田内への侵入や加害が活発になり、斑点米の発生が助長されることが懸念される。

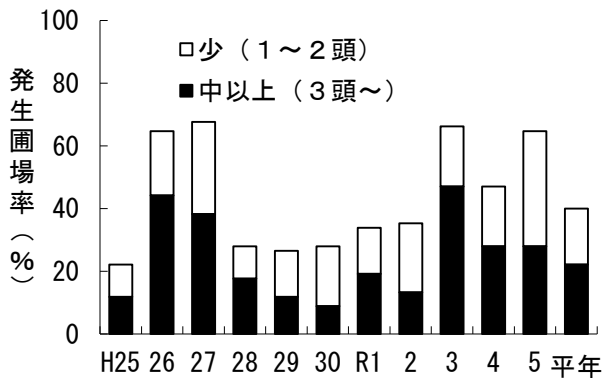


図1 斑点米カメムシ類の発生圃場率の年次推移（8月上旬巡回調査、本田、往復20回振）

※二戸・久慈・宮古・気仙地域を除く
 ※斑点米カメムシ類：アカスジカスミカメ成虫、アカヒゲホソミドリカスミカメ成虫、カスミカメムシ類幼虫の合計（図2も同上）

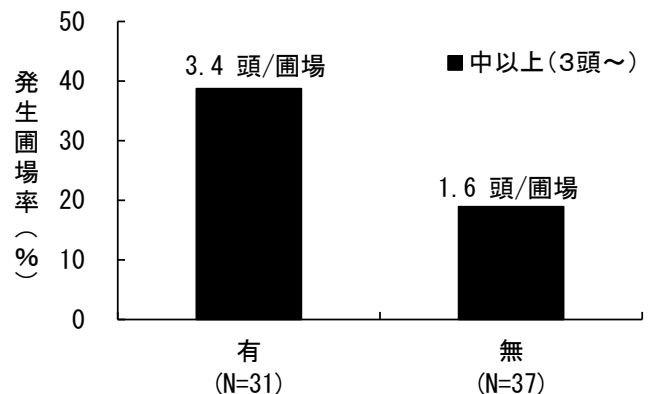


図2 周辺雑草地及び本田内雑草の有無による斑点米カメムシ類の発生圃場率と平均すくい取り頭数（8月上旬巡回調査、本田、往復20回振）
 ※二戸・久慈・宮古・気仙地域を除く
 ※雑草地：出穂開花したイネ科植物（イタリアンライグラス、メヒシバ等）が発生している場所
 ※本田内雑草：イヌホタルイ、シズイ

表1 アカスジカスミカメ成幼虫の発生予測

年次	第2世代	
	ふ化盛期	羽化盛期
R5	7/27	8/7
平年	8/8	8/22

※有効積算でのR5の起点は「第1世代羽化盛期（7/13）」、平年値（H25～R4）の起点は「第1世代羽化盛期（7/28）」とした。

※有効積算の予測に用いた最高気温、最低気温（7/13～8/7）は、アメダスの実測値。8/8以降は過去10年間のアメダス実測値の平均を用いて計算した。

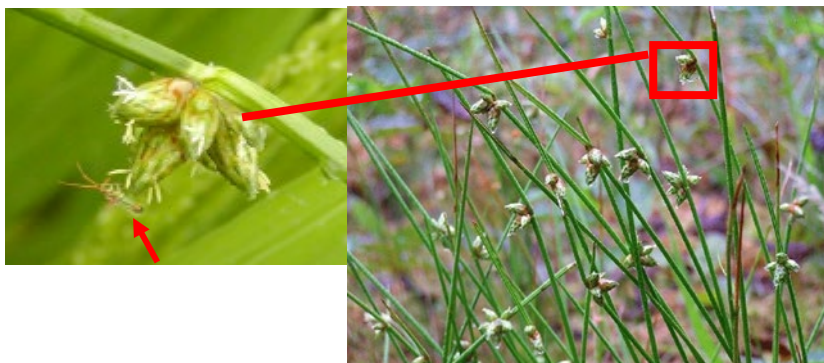


写真 イヌホタルイ (右) とイヌホタルイの小穂
 についたアカスジカスミカメ (左、矢印)

防除対策

- 1 現在出穂中の圃場では、穂揃期 1 週間後の基本防除を徹底する。
- 2 付近に出穂開花したイネ科植物 (イタリアンライグラス、メシバ等)を含む転作牧草地や雑草地がある水田や、本田内にノビエ、イヌホタルイ、シズイが多発している圃場では、カメムシ類の発生量が増加しやすいため、穂揃期 2 週間後の追加防除を実施する。
- 3 登熟期間が高温で経過すると、割れ粃の発生が助長されることがあるため、割れ粃が多い品種 (あきたこまち等) は穂揃期 2 週間後の追加防除を実施する。
 ※例年割れ粃が少ない「ひとめぼれ」においても、減数分裂期の低温(7月下旬)や登熟期間(8月中旬～9月上旬)の高温は、割れ粃の発生リスクとなるため、注意を要する。
- 4 なお、穂揃期 1 週間後にジノテフラン剤 (アルバリン剤、スタークル剤) を使用した場合、追加防除は穂揃期 3 週間後に実施する。
- 5 薬剤防除は、転作牧草地や雑草地に隣接したところを中心に行い、カメムシ類の生息する畦畔にも散布する。
- 6 水稻出穂期以降に畦畔の草刈りを行う場合は、本田の薬剤散布 (穂揃期 1 週間) 後 7 日以内に草刈りを実施する。
- 7 農薬散布にあたっては、農薬使用基準 (特に収穫前日数) を遵守するとともに、周辺への飛散防止に努める。

留意事項

- 1 養蜂活動が行われている地域で殺虫剤を散布する場合は、養蜂家等への防除計画の事前周知に努めるなど、ミツバチの危害防止対策を徹底する。
- 2 薬剤散布の際は、農薬使用基準を遵守し、周辺への飛散防止に努める。

☆ 農薬危害防止運動実施中 (6/1～8/31) ☆

【利用上の注意】

本資料は、令和 5 年 8 月 2 日現在の農薬登録情報に基づいて作成しています。

- ・農薬は、使用前に必ずラベルを確認し、使用者が責任を持って使用しましょう。
- ・農薬使用の際は (1) 使用基準の遵守 (2) 飛散防止 (3) 防除実績の記帳 を徹底しましょう。

【情報のお問い合わせは病害虫防除所まで】 TEL 0197(68)4427 FAX 0197(68)4316

☆この情報は、いわてアグリベンチャーネットでもご覧いただけます。

<https://www.pref.iwate.jp/agri/i-agri/boujo/index.html>

