

令和4年11月11日

**令和4年度小麦生育状況 No. 1（令和4年播種 11月4日現在）**

岩手県農業研究センター生産基盤研究部 水田利用研究室

TEL：0197-68-4413、FAX：0197-71-1081

**1 気象経過**

10月の気温は、平年並みからやや低く経過した。降水量は第二半旬で平年を上回ったが、以降は平年より少なく経過した（図1）。

**2 生育概況**

出芽期は、両品種とも平年並となった（表1）。

出芽率は、両品種とも平年より高くなった（表2）。

播種後30日の草丈は、ゆきちからは平年並、ナンブコムギは平年よりやや長くなった。㎡当たり茎数は、ゆきちからは平年並、ナンブコムギは平年より多くなった（表2）。

表1 生育ステージ等

品種	播種年次	播種日 (月/日)	出芽期 (月/日)
ゆきちから	<b>4年</b>	<b>10/5</b>	<b>10/13</b>
	平年	10/5	10/13
	差・比	0	0
ナンブコムギ	<b>4年</b>	<b>10/5</b>	<b>10/13</b>
	平年	10/5	10/13
	差・比	0	0

注) 平年値は、平成28年、30年、令和元年～3年播種の5か年平均を用いた

表2 生育状況（令和4年11月4日調査）

品種	播種年次	出芽率 (%)	草丈 (cm)	葉数 (葉)	茎数 (本/㎡)	地上部乾物重 (g/株)
ゆきちから	<b>4年</b>	<b>73.3</b>	<b>14.9</b>	<b>3.4</b>	<b>317</b>	<b>0.07</b>
	平年	70.7	14.9	3.3	295	0.08
	差・比	2.6	0.0	0.1	107%	88%
ナンブコムギ	<b>4年</b>	<b>82.6</b>	<b>17.6</b>	<b>3.6</b>	<b>377</b>	<b>0.12</b>
	平年	70.2	16.4	3.3	243	0.10
	差・比	12.4	1.2	0.3	155%	120%

注) 平年値は、平成28年、30年、令和元年～3年播種の5か年平均を用いた

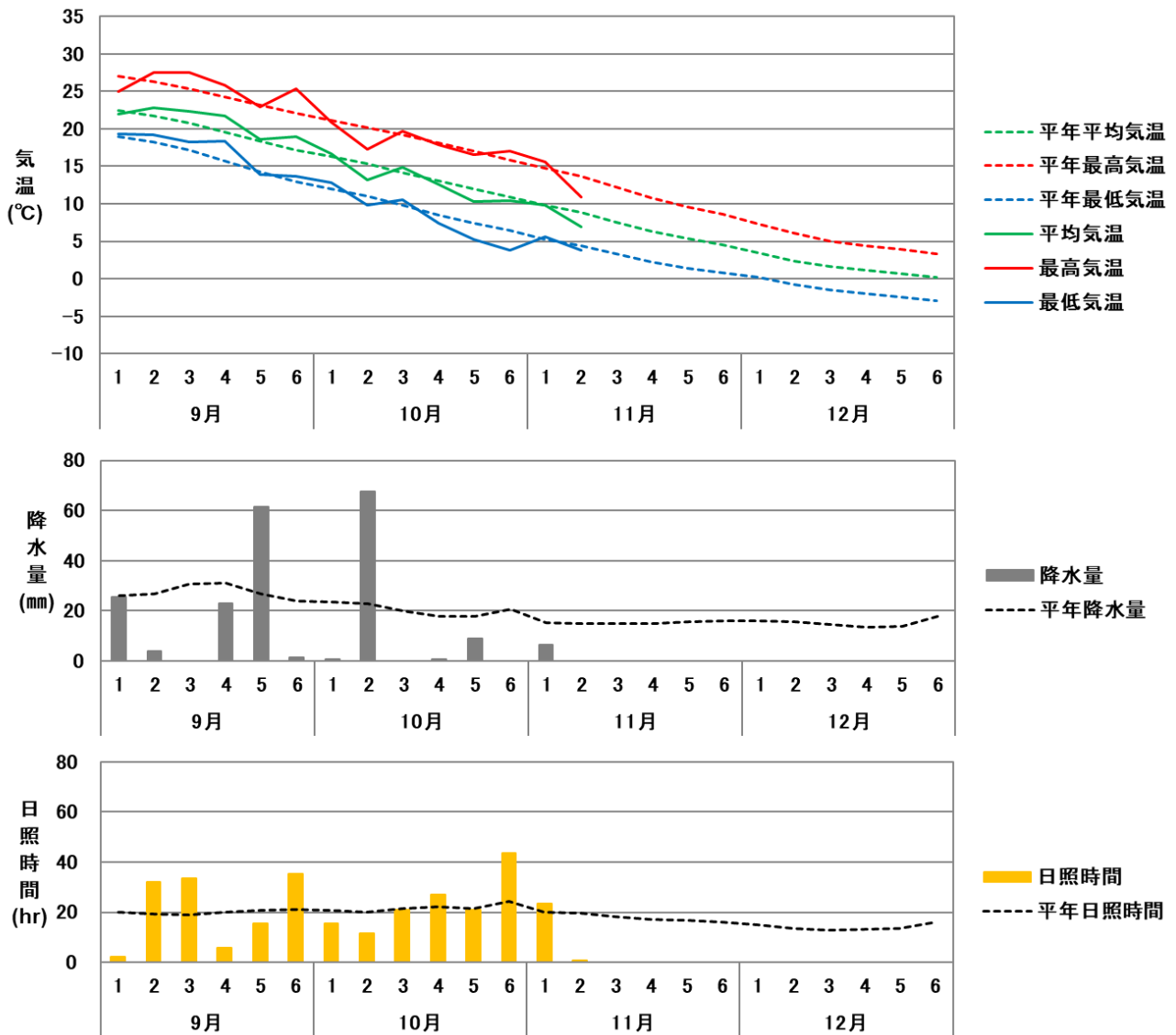


図1 令和4年播種小麦の生育期間中の半旬別気象経過図（北上アメダス）

表3 耕種概要

品種	ゆきちから	ナンブコムギ
播種期	令和4年10月5日（標準播種期：10月5日）	
栽培様式	密条播（条間30cm）、転換1年目（前作水稲）	
播種量 (kg/10a)	7.0（手播き）	6.0（手播き）
堆肥・緑肥 (kg/10a)	牛糞堆肥 1,000	
施肥量(kg/10a) 基肥	窒素：6.0 リン酸：8.5 カリ：8.5	
雑草・病虫害防除		
雪腐病（種子消毒）	ベフラン液剤 25：原液	
縞萎縮病（播種前）	フロンサイドSC：600mL※（10月29日）	
除草剤（播種後）	ガレースG：5kg（10月7日）	