

# 農作物病害虫発生現況情報（8月）きゅうり編

## 1 ベと病

(1) 8月下旬の巡回調査では、発生圃場率は84.6%（平年58.3%）で、平年より高かった（図1）。

## 2 うどんこ病

(1) 8月下旬の巡回調査では、発生圃場率は7.7%（平年35.9%）で、平年より低かった（図2）。

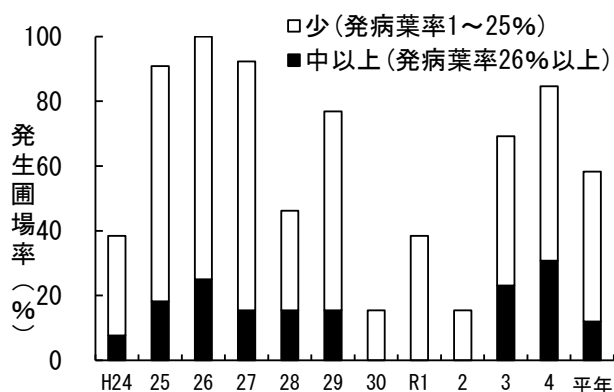


図1 ベと病の発生圃場率の年次推移 (8月下旬)

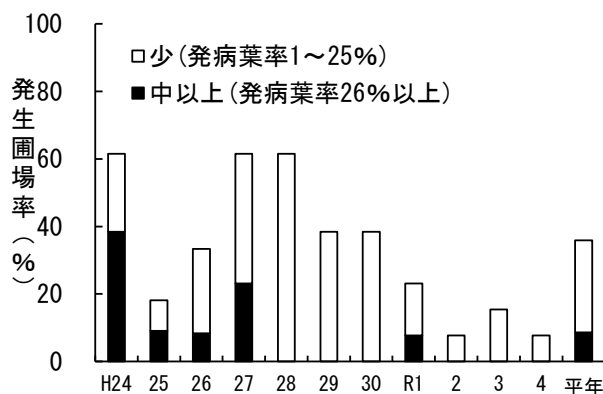


図2 うどんこ病の発生圃場率の年次推移 (8月下旬)

## 3 褐斑病

(1) 8月下旬の巡回調査では、発生圃場率は92.3%（平年44.4%）、発生程度が中以上の圃場率は38.5%（平年25.8%）で、発生圃場率、程度とも平年より高かった（図3）。

## 4 炭疽病

(1) 8月下旬の巡回調査では、発生圃場率は100.0%（平年67.2%）、発生程度が中以上の圃場率は23.1%（平年11.0%）で、発生圃場率、程度とも平年より高かった（図4）。

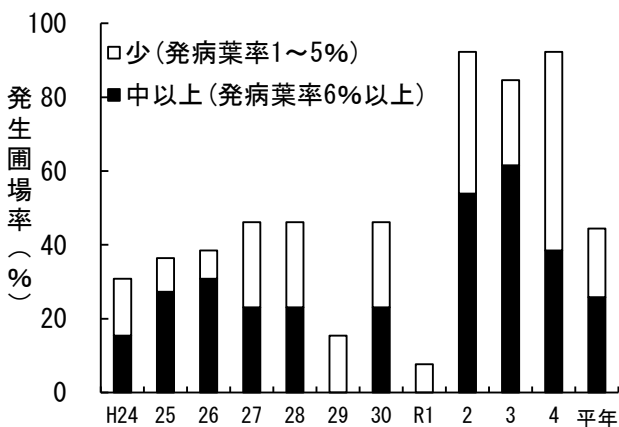


図3 褐斑病の発生圃場率の年次推移 (8月下旬)

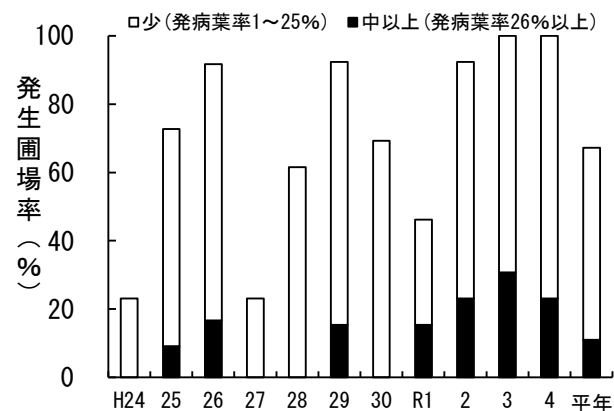


図4 炭疽病の発生圃場率の年次推移 (8月下旬)

## 5 斑点細菌病

(1) 8月下旬の巡回調査では、発生圃場率は30.8% (平年17.8%) で、平年より高かったが、発生程度の高い圃場はなかった (図5)。

## 6 黒星病

(1) 8月下旬の巡回調査では、発生圃場率は7.7% (平年17.1%) で、平年よりやや低かった (図6)。

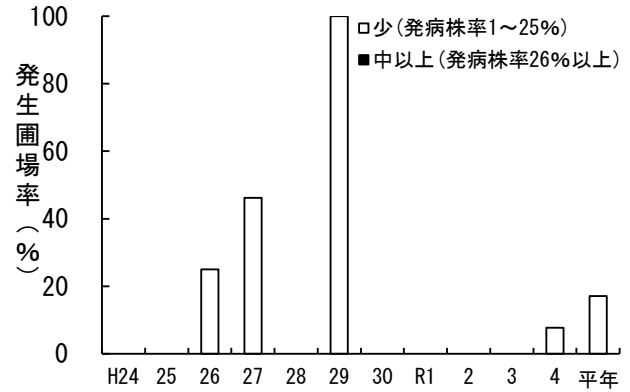
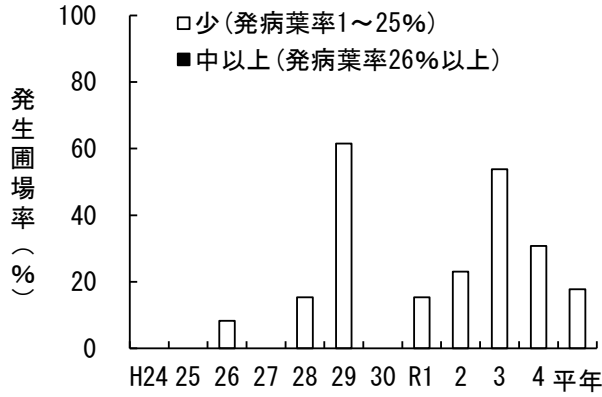


図5 斑点細菌病の発生圃場率の年次推移 (8月下旬)

図6 黒星病の発生圃場率の年次推移 (8月下旬)

## 7 アブラムシ類

(1) 8月下旬の巡回調査では、発生圃場率は7.7% (平年8.5%) で、平年並であった (図7)。

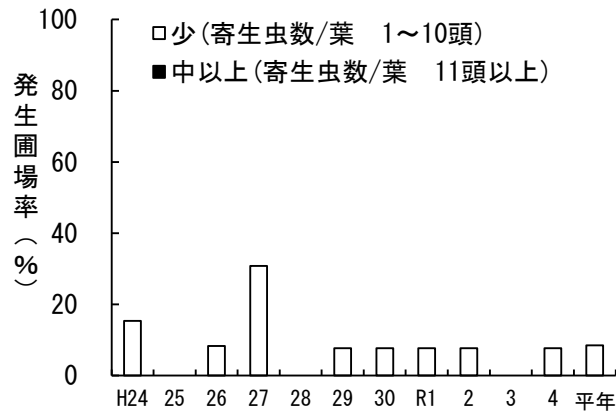


図7 アブラムシ類の発生圃場率の年次推移 (8月下旬)