

令和4年度

発表日：令和4年7月28日

# 農作物病害虫発生現況情報（7月）りんどう編

岩手県病害虫防除所

## 1 葉枯病

(1) 7月下旬の巡回調査では、発生圃場率は30.8%（平年28.0%）で、平年並であった。また、採花部では一部圃場で発生がみられ、発生圃場率は7.1%（平年1.4%）であった（図1）。

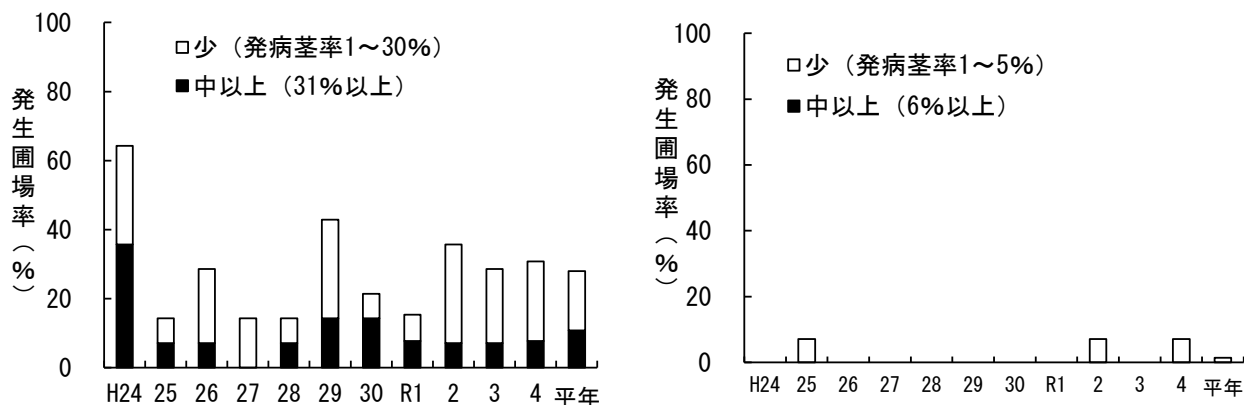


図1 葉枯病の発生圃場率の年次推移（左：株全体、右：採花部、7月下旬）

## 2 褐斑病

(1) 7月下旬の巡回調査では、発生は確認されなかった。

## 3 ハダニ類

(1) 7月下旬の巡回調査では、発生圃場率は15.4%（平年25.8%）で平年よりやや低く、寄生虫数の多い圃場（寄生虫数：101頭以上/80葉中）も確認されなかった（図2）。

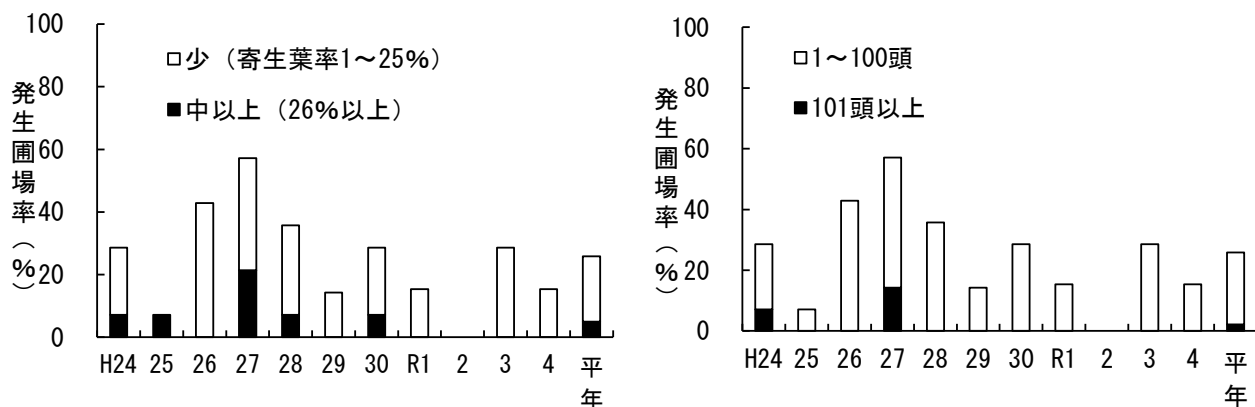


図2 ハダニ類の発生圃場率の年次推移（左：寄生葉率、右：寄生虫数/80葉中、7月下旬）

#### 4 リンドウホソハマキ

(1) 7月下旬の巡回調査では、潜葉痕の被害発生圃場率は7.7%（平年26.5%）で平年より低く、生長部および茎部の被害は確認されなかった（平年19.4%、図3）。

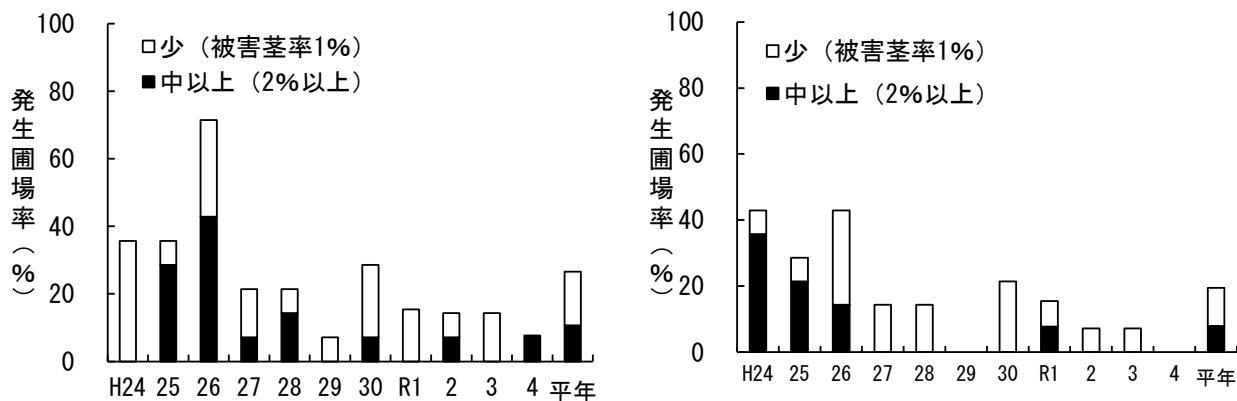


図3 リンドウホソハマキの発生圃場率の年次推移（左：潜葉痕、右：生長部・茎部、7月下旬）

#### 5 アザミウマ類

(1) 7月下旬の巡回調査では、発生圃場率は40.0%（平年49.8%）で、平年よりやや低かった（図4）。

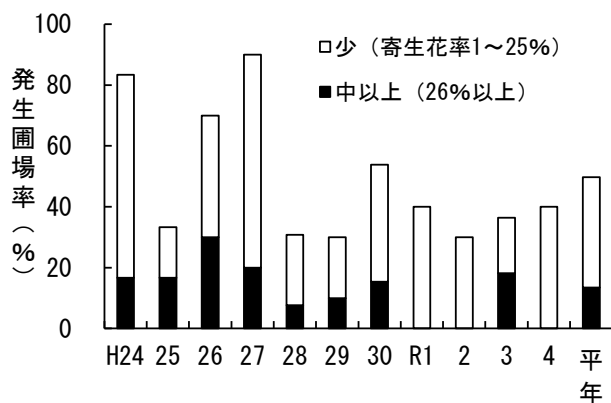


図4 アザミウマ類の発生圃場率の年次推移（7月下旬）