

令和4年度水稻生育定期調査結果 No.4 (7月5日現在)

岩手県農業研究センター生産基盤研究部 生産システム研究室・県北農業研究所作物研究室
(生産基盤研究部：TEL0197-68-4413、FAX0197-71-1081、県北農業研究所：TEL0195-47-1073、FAX0195-49-3011)

1 生育概況 (表1、図1～5)

- ・ 草丈は+1.9～-1.2cmと概ね平年並、葉齢は+0.5～-0.2葉と平年並～やや早まっている。
- ・ 茎数は平年比82～69%と平年を下回っているが、前回(6月24日)の調査時(平年比78～60%)より回復しつつある。
- ・ 葉色(SPAD値)は平年差+0.7～-0.9とほぼ平年並となっている。
- ・ 生育ステージは、穂首分化期が平年差+1日と概ね平年並となっている。

表1 7月5日現在の生育調査結果 (移植日：北上5/16、軽米5/20)

調査項目	単位	年次	北上 (農業研究センター本部)			軽米 (県北農業研究所)
			ひとめぼれ	あきたこまち	銀河のしずく	いわてっこ
草丈	(cm)	本年	56.7	55.1	63.5	50.7
		平年	56.2	56.3	64.4	48.8
		平年差	+0.2	-1.2	-0.9	+1.9
茎数	(本/m ²)	本年	600	396	402	515
		平年	731	575	565	651
		平年比	82%	69%	71%	79%
葉齢	(葉)	本年	10.5	9.9	9.8	9.7
		平年	9.9	10.1	9.8	9.4
		平年差	+0.5	-0.2	±0.0	+0.3
葉色	(SPAD値)	本年	44.5	46.5	43.2	42.4
		平年	44.3	45.8	44.1	42.2
		平年差	+0.2	+0.7	-0.9	+0.2

※ 平年：農業研究センターは平成29～令和3年、県北農業研究所は平成30～令和3年の平均

(参考)

- ・ 5/6 移植(北上)の生育(平年比較)：草丈+9.9～+8.0cm、茎数115～107%、葉齢+0.7～±0.6葉、葉色+3.6～+2.9
- ・ 5/25 移植(北上)の生育(平年比較)：草丈+1.8～-0.7cm、茎数82～70%、葉齢-0.1～-0.2葉、葉色+0.6～-0.8



図1 水稻作況調査ほ場の7月5日の生育状況

※ (農業研究センター本部) ひとめぼれ・あきたこまち・銀河のしずく、(県北農業研究所) いわてっこ

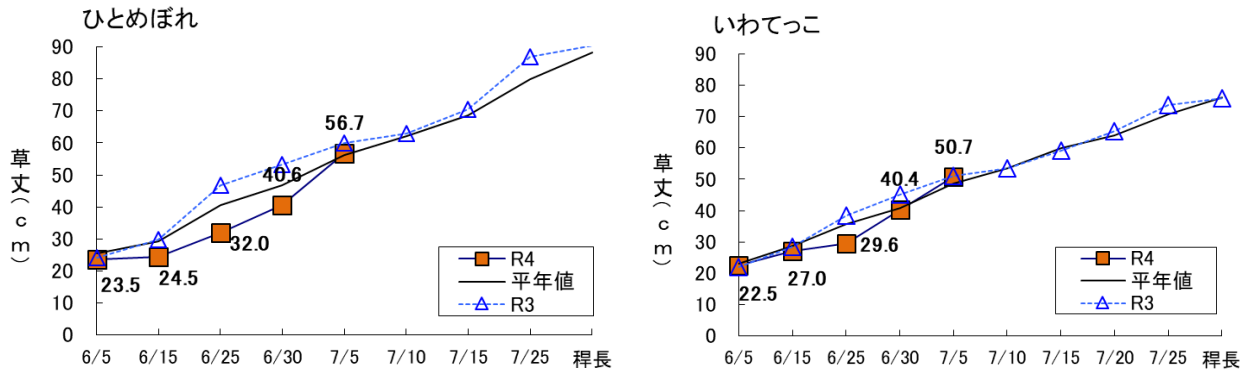


図2 草丈の推移

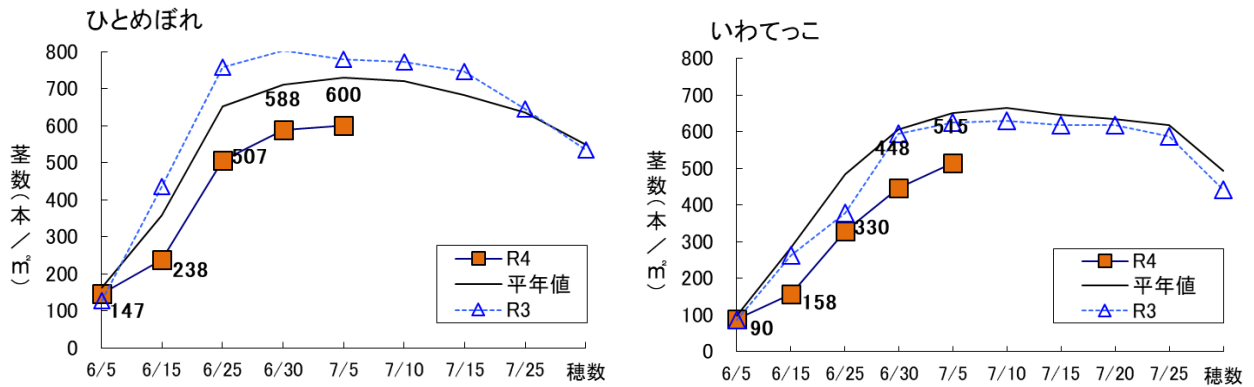


図3 m²あたり茎数の推移

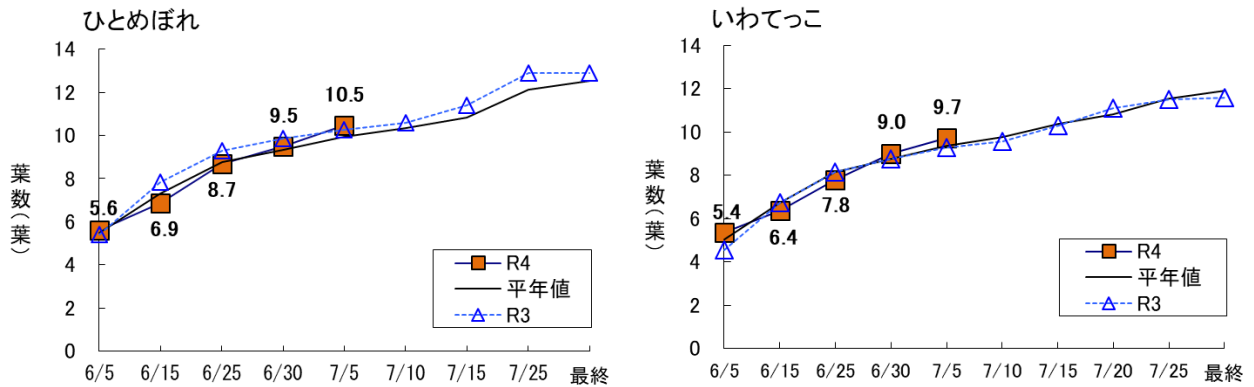


図4 葉数の推移

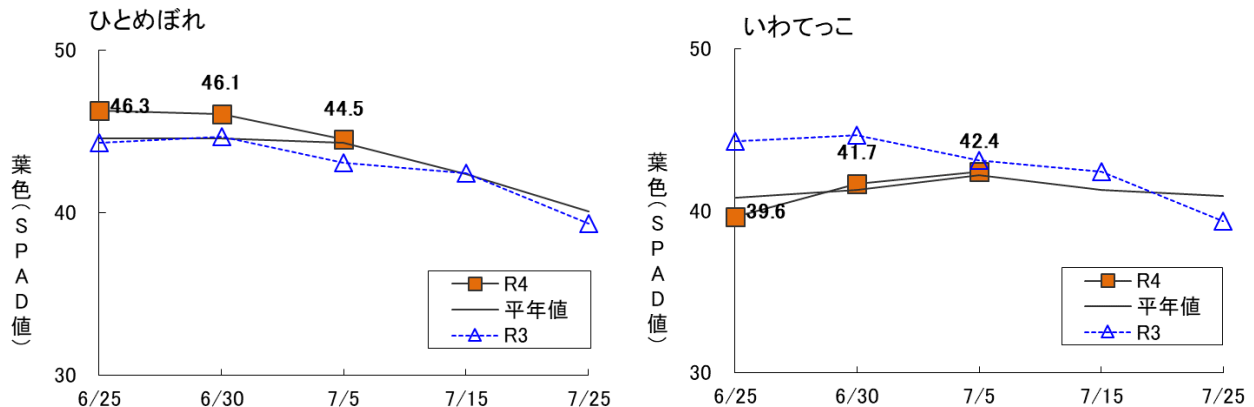


図5 葉色の推移 (SPAD 値、最上位展開葉-2葉の測定値)

表2 生育ステージ（7月7日時点）

標準区（北上：5月16日植え、軽米5月20日植え）

品種名	年次	穂首 分化期	幼穂 形成期	減数 分裂期	出穂期			成熟期
					始期	盛期	揃い	
ひとめぼれ	R4	7/3	-	-	-	-	-	-
	平年	7/2	7/13	7/26	8/2	8/4	8/6	9/22
	平年差	+1	-	-	-	-	-	-
あきたこまち	R4	7/1	-	-	-	-	-	-
	平年	6/30	7/8	7/23	7/29	7/31	8/2	9/12
	平年差	+1	-	-	-	-	-	-
銀河のしずく	R4	7/1	-	-	-	-	-	-
	平年	6/30	7/8	7/23	7/31	8/2	8/4	9/16
	平年差	+1	-	-	-	-	-	-
いわてっこ	R4	7/2	-	-	-	-	-	-
	平年	7/1	7/10	7/24	8/2	8/4	8/5	9/19
	平年差	+1	-	-	-	-	-	-

※（北上）ひとめぼれ、あきたこまち、銀河のしずく

※（軽米）いわてっこ

参考1（北上：5月6日植え）

品種名	年次	穂首 分化期	幼穂 形成期	減数 分裂期	出穂期			成熟期
					始期	盛期	揃い	
ひとめぼれ	R4	6/30	-	-	-	-	-	-
	平年	7/1	7/12	7/25	8/1	8/3	8/5	9/19
	平年差	-1	-	-	-	-	-	-
銀河のしずく	R4	6/29	7/6	-	-	-	-	-
	平年	6/29	7/7	7/21	7/30	8/1	8/2	9/11
	平年差	±0	-1	-	-	-	-	-

作期3（北上：5月25日植え）

品種名	年次	穂首 分化期	幼穂 形成期	減数 分裂期	出穂期			成熟期
					始期	盛期	揃い	
ひとめぼれ	R4	-	-	-	-	-	-	-
	平年	7/8	7/18	8/1	8/8	8/10	8/12	9/30
	平年差	-	-	-	-	-	-	-
銀河のしずく	R4	7/6	-	-	-	-	-	-
	平年	7/5	7/16	7/29	8/5	8/6	8/8	9/22
	平年差	+1	-	-	-	-	-	-

2 6月24日以降の気象経過（図7、8）

- ・ 平均気温、最高気温及び最低気温とも、6月第6、7月第1半旬に平年を大きく上回った。
- ・ 日照時間は7月第1半旬に平年を上回った。
- ・ 降水量は北上・軽米ともに6月第6半旬で平年を大きく上回り、北上では7月第1半旬で平年を下回った。

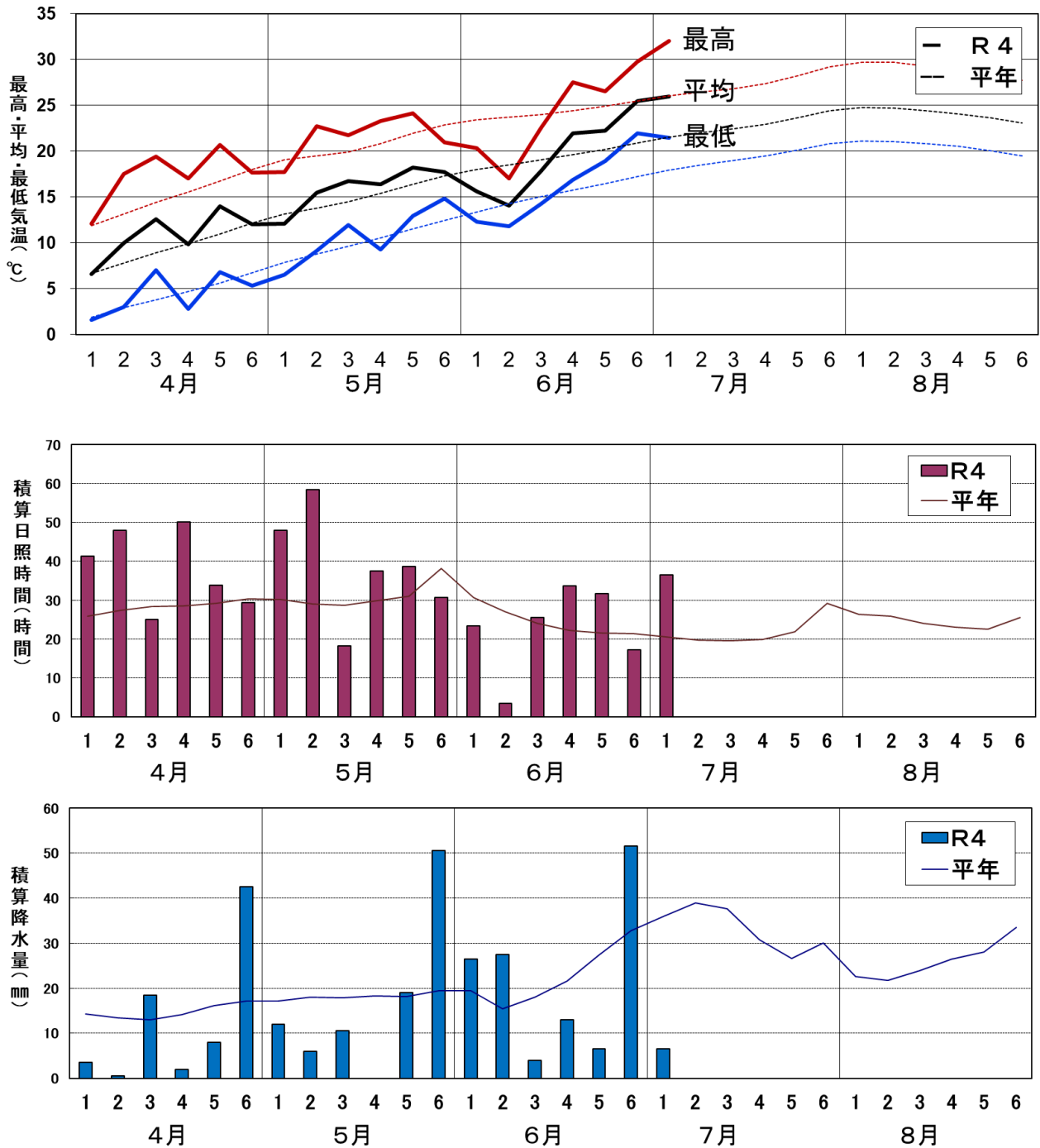


図7 北上の気象経過図（アメダス北上、7/5時点）

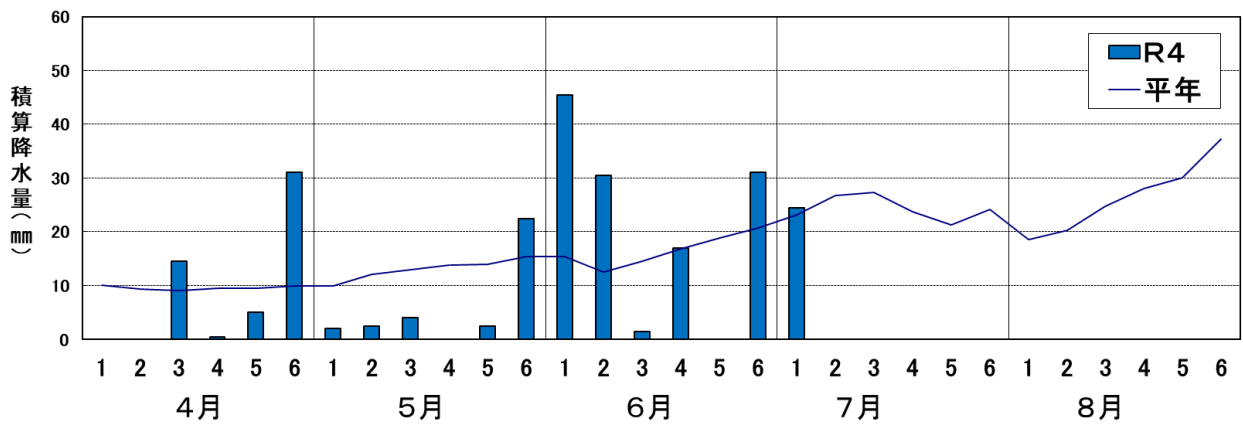
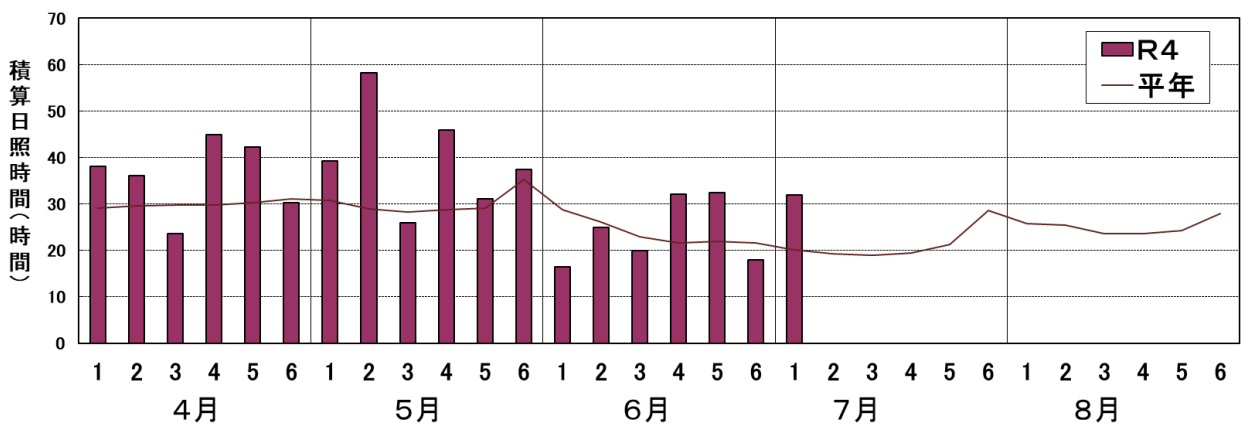
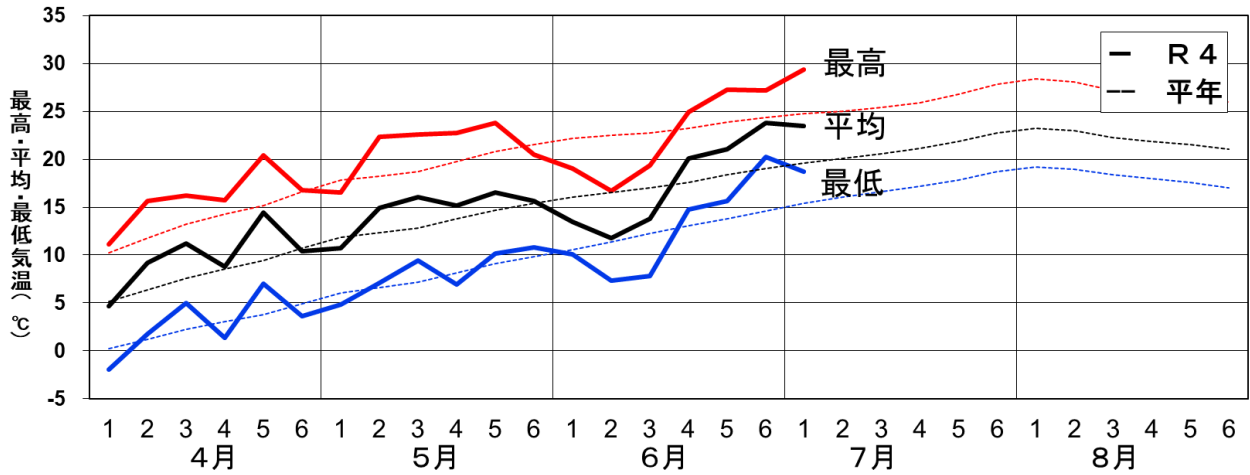


図8 軽米の気象経過図(県北農業研究所、7/5時点)

※ 気温と日照時間は、県北農業研究所の観測データ
 降水量は、アメダス軽米の観測データ