

農作物病害虫発生現況情報（6月）麦 編

1 うどんこ病

(1) 6月中旬の巡回調査では、発生は確認されなかった(図1)。

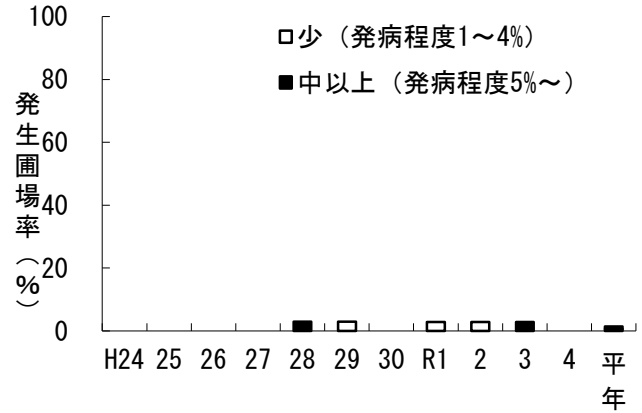


図1 うどんこ病の発生圃場率の年次推移 (6月中旬)

2 赤かび病

(1) 6月中旬の巡回調査では、発生圃場率は20.0% (平年13.4%) で平年よりやや高かった (図2)。

(2) 地域別では、県南部で発生圃場率が高かったが、発病穂率が高い圃場はなかった (表1)。

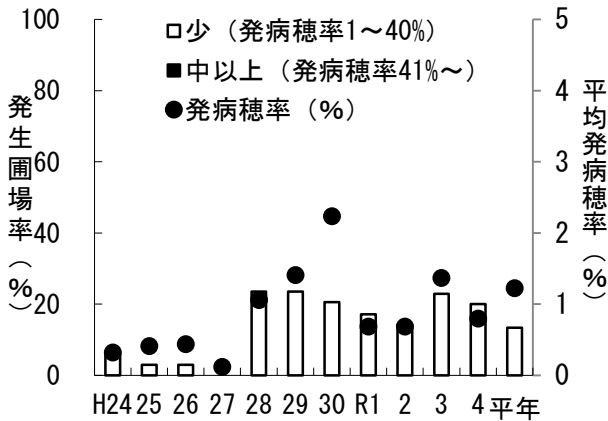


図2 赤かび病の発生圃場率の年次推移 (6月中旬)

表1 地域別の赤かび病発生状況

地域	調査圃場数	発生圃場数	発生圃場率 (%)	平均発病穂率 (%)※
県北	6	0	0.0	-
県中	24	5	20.8	4.0
県南	5	2	40.0	4.0
全県	35	7	20.0	

※発生圃場における平均発病穂率

3 さび病類 (赤さび病)

(1) 6月中旬の巡回調査では、発生圃場率は17.1% (平年19.9%) で平年並だった (図3)。

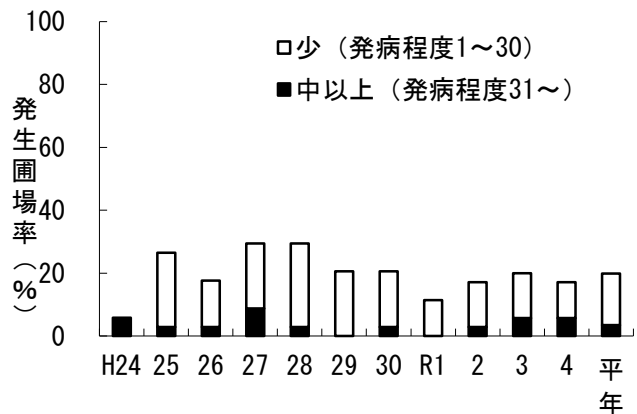


図3 赤さび病の発生圃場率の年次推移 (6月中旬)