

令和4年度水稻生育定期調査結果 No.2 (6月15日現在)

岩手県農業研究センター生産基盤研究部 生産システム研究室・県北農業研究所作物研究室
 (生産基盤研究部：TEL0197-68-4413、FAX0197-71-1081、県北研究所：TEL0195-47-1074、FAX0195-49-3011)

1 移植後からの気象経過 (図5、6)

- 平均気温は、5月第4～5半旬までは平年より高く、5月第6半旬～6月第3半旬にかけて低く経過し、6月第2半旬はかなり低かった。
- 日照時間は、5月第4～5半旬が平年より多く、北上では6月第2半旬、軽米では6月第1半旬が平年よりかなり少なかった。
- 降水量は、6月第1～2半旬が多く、6月第3半旬が少なかった。

2 生育概況

- 北上、軽米とも、期間中は低温、寡照であったことから、草丈が平年差-1.7～-5.4cm、茎数が平年比 66～55%、葉齢が平年差-0.3～-1.2 葉と、草丈、茎数及び葉齢とも平年を下回った (表1、図1～4)。

〔 参考 ・5/6 移植(北上)の生育(平年比較)：草丈-5.2～-6.3cm、茎数 102～95%、葉齢±0.0～-0.2 葉
 ・5/25 移植(北上)の生育(平年比較)：草丈-4.8～-4.9cm、茎数 52～44%、葉齢-0.6～-0.7 葉 〕

表1 6月15日現在の生育調査結果 (移植日：北上5/16、軽米5/20)

調査項目	単位	年次	北上 (農業研究センター本部)			軽米 (県北農業研究所)
			ひとめぼれ	あきたこまち	銀河のしずく	いわてっこ
草丈	(cm)	本年	24.5	23.1	29.1	27.0
		平年	29.3	29.1	34.5	28.7
		平年差	-4.8	-6.0	-5.4	-1.7
茎数	(本/m ²)	本年	238	156	195	158
		平年	359	282	313	283
		平年比	66%	55%	62%	56%
葉齢	(葉)	本年	6.9	6.2	6.2	6.4
		平年	7.3	7.4	7.1	6.7
		平年差	-0.4	-1.2	-0.9	-0.3

※ 平年：農業研究センターは平成29～令和3年、県北農業研究所は平成30～令和3年の平均

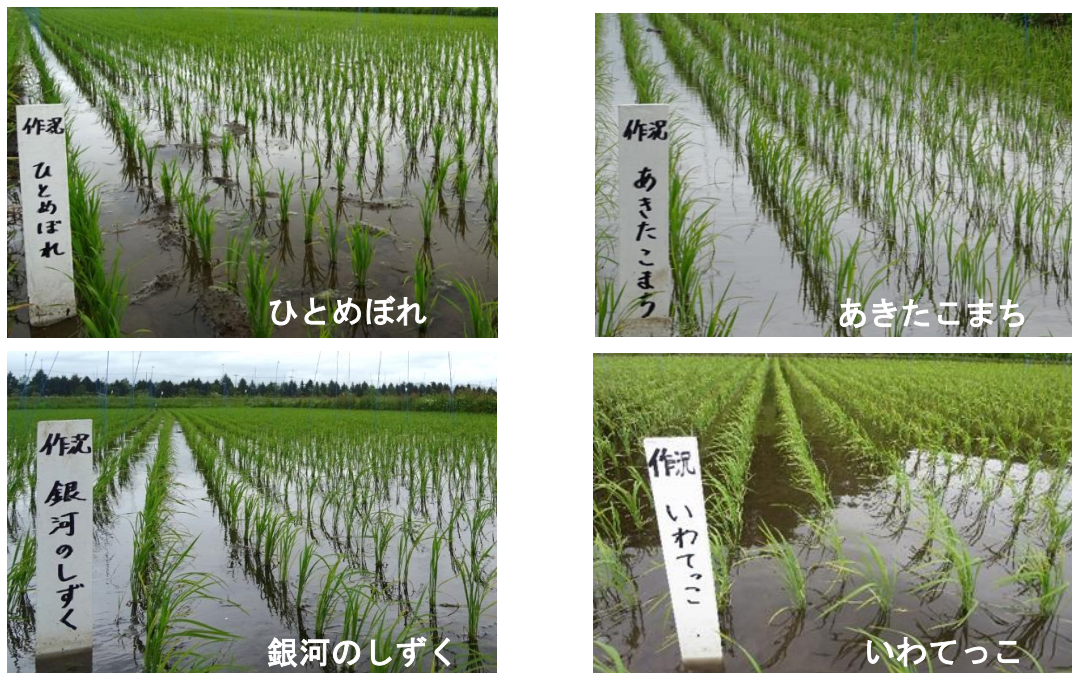


図1 水稻作況調査ほ場の6月15日の生育状況

※ (農業研究センター本部) ひとめぼれ・あきたこまち・銀河のしずく、(県北農業研究所) いわてっこ

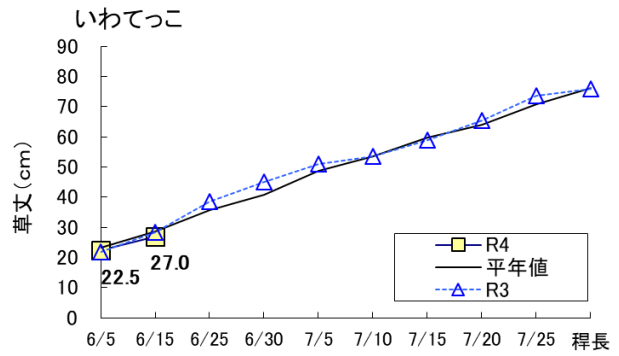
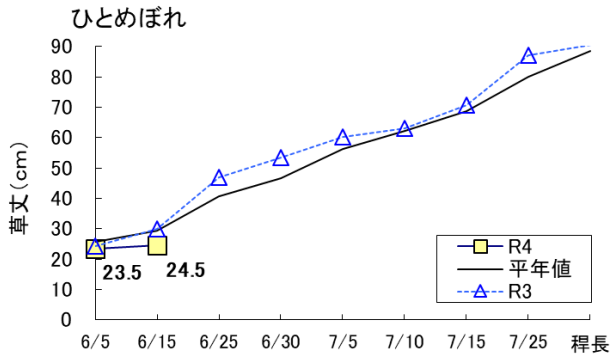


図2 草丈の推移 (左側から、ひとめぼれ、いわてっこ)

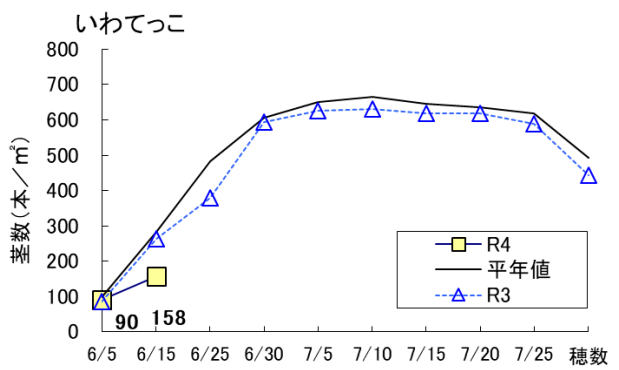
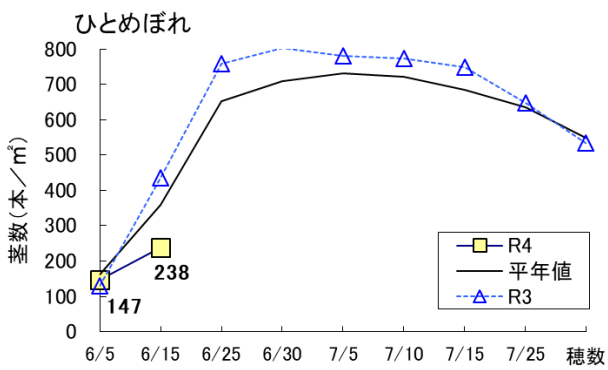


図3 m²茎数の推移 (左側から、ひとめぼれ、いわてっこ)

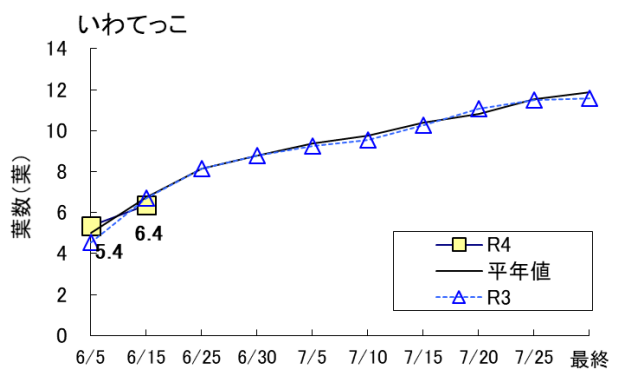
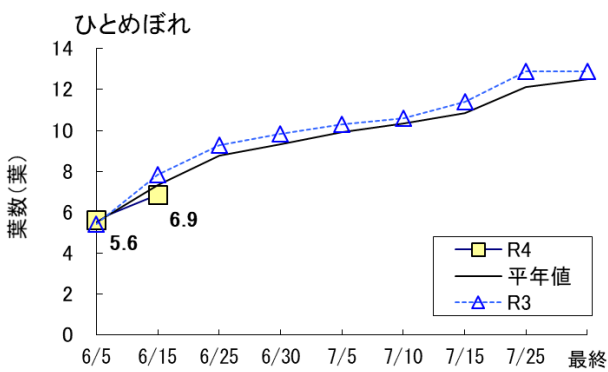


図4 葉齢の推移 (左側から、ひとめぼれ、いわてっこ)

3 半旬別気象経過図

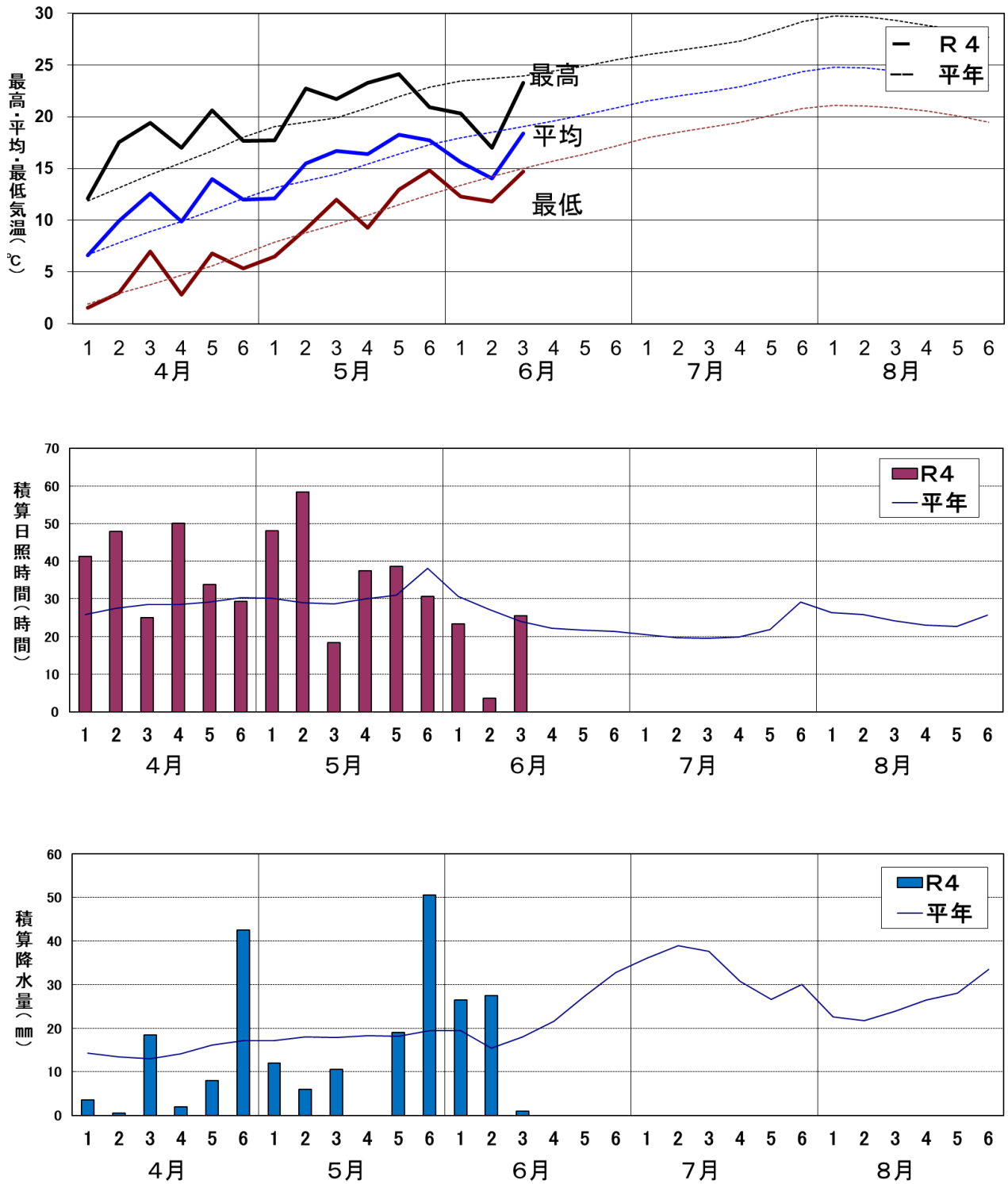


図5 気象経過図 (アメダス北上、6/15時点)

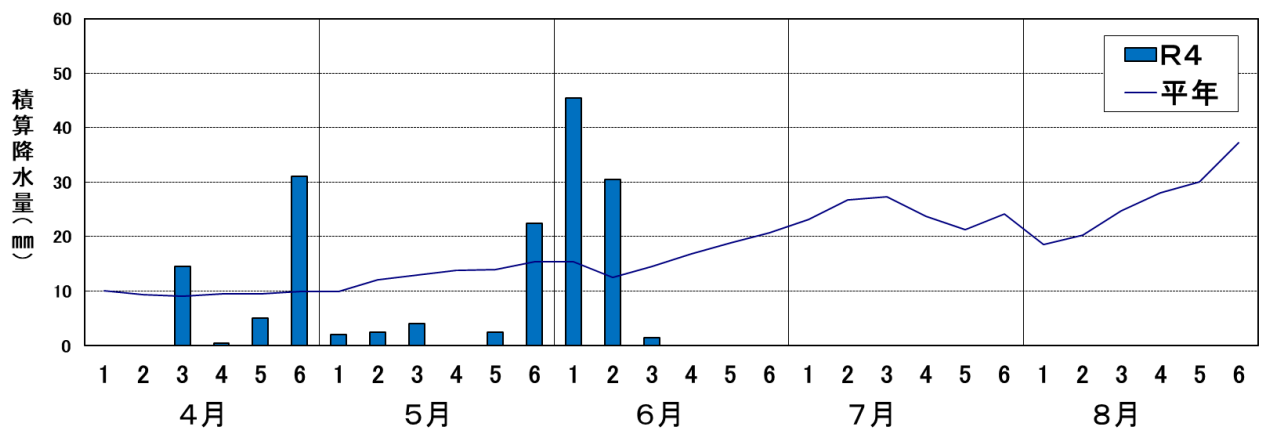
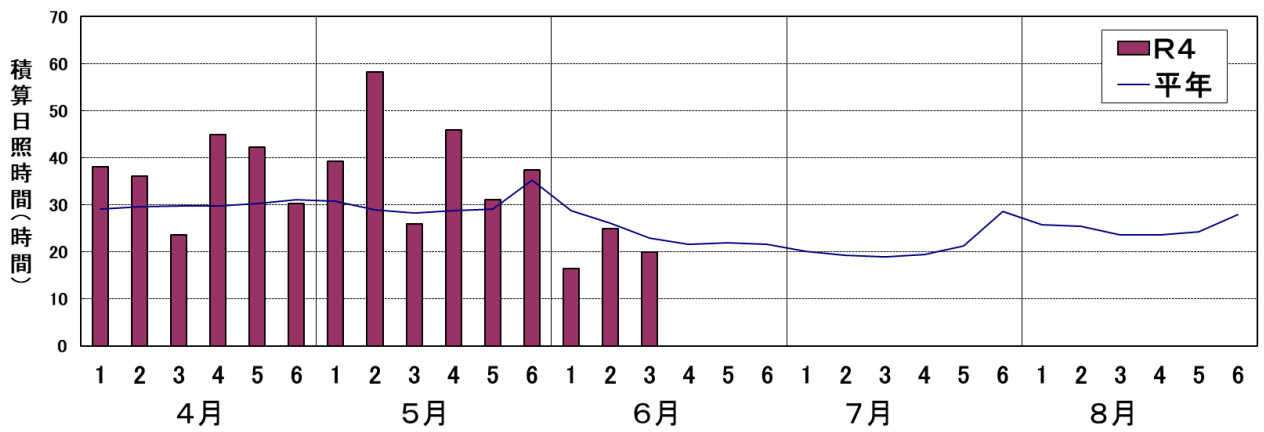
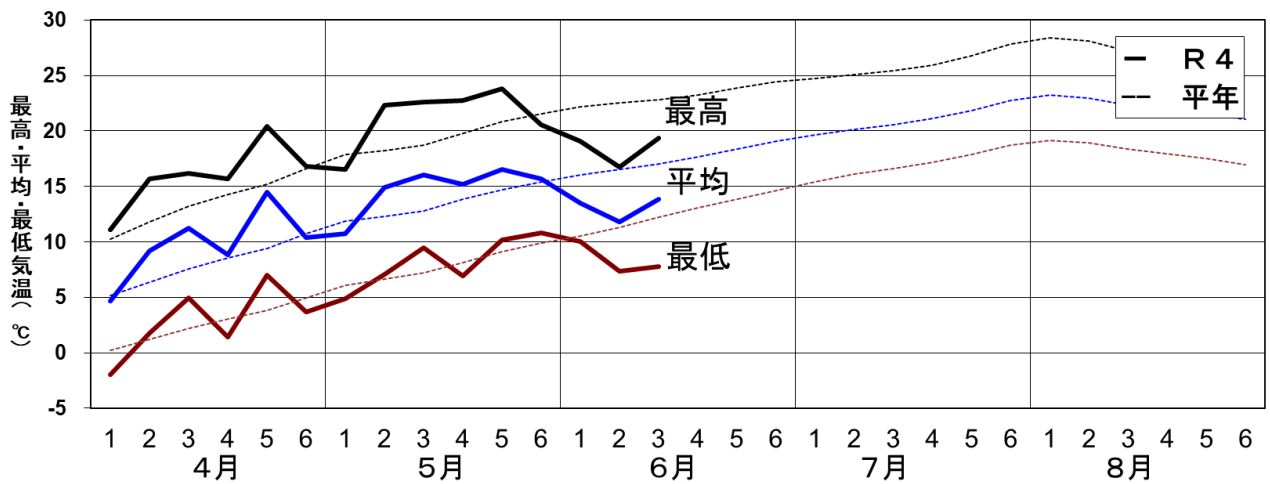


図6 気象経過図 (県北農業研究所、6/15 時点)

※ 気温と日照時間は県北農業研究所の観測データ、降水量はアメダス軽米の観測データ