

# 農作物病害虫発生現況情報（5月）りんどう編

## 1 葉枯病

(1) 5月後半の巡回調査では、発生は確認されなかった（平年2.2%、図1）。

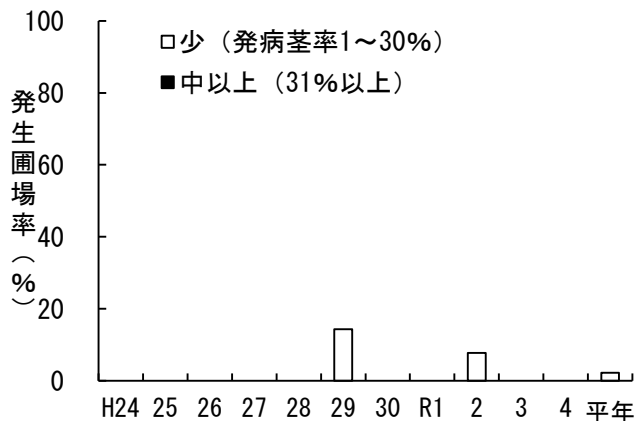


図1 葉枯病の発生圃場率の年次推移（5月後半）

## 2 ハダニ類

(1) 5月後半の巡回調査では、発生圃場率は8.3%（平年15.2%）で、平年よりやや低かった（図2）。

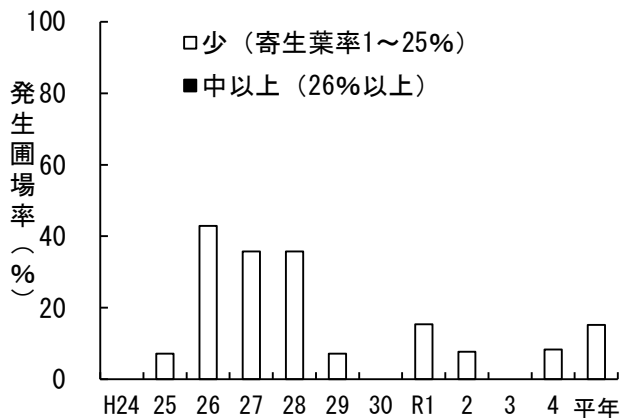


図2 ハダニ類の発生圃場率の年次推移（5月後半）

## 3 リンドウホソハマキ

(1) 基準圃場（北上市）では、5月第4半旬に越冬世代成虫の羽化が確認された（表1）。

(2) 巡回調査では、県北部（八幡平市安代）で5月23日に越冬世代成虫の羽化が確認された（データ省略）。

表1 基準圃場（北上市）におけるリンドウホソハマキ越冬世代成虫の初発確認日

年次	R4	平年	R3	R2	R1
確認日	5月16日	5月23日	5月18日	5月28日	5月23日