

農作物病害虫発生現況情報（5月） 麦 編

1 うどんこ病

(1) 5月中旬の巡回調査では、発生は確認されなかった (図1)。

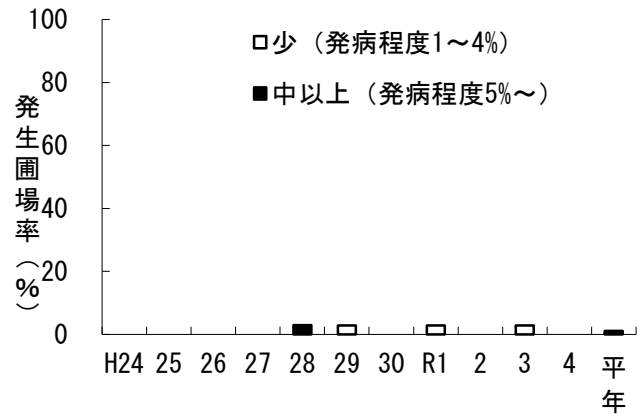


図1 うどんこ病の発生圃場率の年次推移 (5月中旬)

2 さび病類 (赤さび病)

(1) 5月中旬の巡回調査では、発生は確認されなかった (図2)。

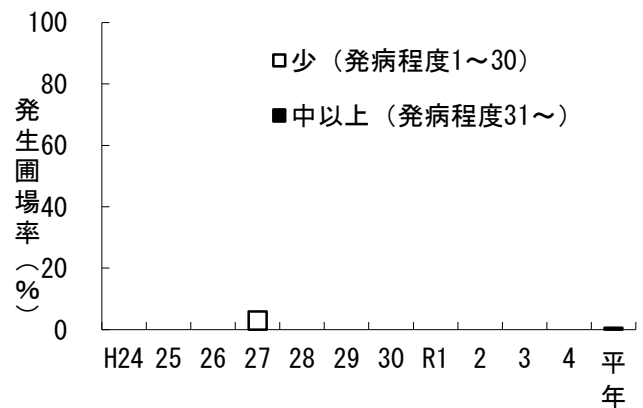


図2 さび病類 (赤さび病) の発生圃場率の年次推移 (5月中旬)