

## 4. グラジオラスの露地抑制作型

(園試南部分場)

露地抑制作型における定植期と採花時期の関係を2年間検討した結果、一定の知見が得られた。適応地域は、南部沿岸地帯。

### (1) 背景とねらい

岩手県におけるグラジオラスは、切花よりも球根栽培面積が多いが、花きの生産振興上、りんどうと共にグラジオラスの切花生産が将来注目され、さきに策定された「新しいわて農業確立計画」にも明記されている

一方グラジオラスの露地栽培は、一般に6月が限界とされているが、南部沿岸地帯における抑制栽培の定植期と代表的な品種について、2ヶ年に亘り、検討した結果、その限界が、明らかとなったので栽培の参考に供する。

### (2) 技術の内容

1) グラジオラスの定植期と採花時期は、下記による。

定植期	採花期	品 種
① 7月上旬	9月中旬～10月上旬	トラベル
② 7月中旬	9月下旬～10月中旬	
③ 7月下旬	10月上旬～10月下旬	

注) 周径8cm程度の中球を使用

2) 適応地域 南部沿岸地帯

### (3) 指導上の留意事項

- 1) 球根は、4月上旬から定植時期まで2～3℃の温度で冷蔵する。
- 2) 種子消毒は定植前にベンレート1,000倍液で1時間浸漬する。
- 3) 倒伏防止のため、第1回の土寄せを草丈20～25cmの頃行い、さらに第2回の土寄せを開花直前にやや深めに行う。
- 4) 施肥量は、グラジオラス切花栽培に準ずる。
- 5) 連作をさけること。

### (4) 当該事項にかかる試験研究課題名

グラジオラスの抑制栽培法

### (5) 参考文献、資料

花き試験成績概要(北日本、山陰地域) 昭56・57

試験成績書 岩手県園芸試験場南部分場 昭56・57

(6) 試験成績の概要

表-1 トラペラ 植付け時期と開花の関係(56)

區別	項目	発芽率	平均 開花日	到花 日数	開花率	採花時		一花 穂長	一穂 花数	備考
						草丈	葉長			
① 7月1日	A	100	9.27	89	93.3	65.0	8.8	40.0	14.5	開花始め 月日 9.14
	B	100	9.25	87	86.7	66.0	8.8	41.0	14.4	開花終わり 10.19
	平均	100	9.26	88	90.0	65.5	8.8	41.0	14.5	
② 7月10日	A	100	10.4	86	93.3	70.4	9.0	36.8	14.8	" 9.24
	B	100	10.7	90	93.3	71.1	9.1	33.0	14.8	" 10.19
	平均	100	10.6	88	93.3	70.8	9.1	37.4	14.8	
③ 7月20日	A	100	10.20	92	70.0	71.1	9.5	41.7	16.2	" 10.5
	B	100	10.17	89	80.0	69.2	9.5	40.5	15.5	" 11.4
	平均	100	10.19	91	75.0	70.2	9.5	41.1	15.9	
④ 7月30日	A	100	10.30	91	56.7	62.9	9.0	36.2	13.4	" 10.19
	B	100	10.29	90	66.7	67.0	8.5	37.2	13.5	" 11.4
	平均	100	10.30	91	61.7	60.0	8.8	36.7	13.5	

表-2 トラペラ(57)

區別	項目	発芽率	平均 開花日	到花 日数	開花率	採花時		一花 穂長	一穂 花数	備考
						草丈	葉数			
① 7月1日	A	100	9.27	89	96.7	60.1	8.7	32.3	12.0	開花始め 月日 9.20
	B	100	10.1	93	93.4	64.4	9.1	34.5	13.1	開花終わり 10.22
	平均	100	9.29	91	95.1	62.3	8.9	33.4	12.6	
② 7月10日	A	100	10.10	91	100	57.2	8.8	32.3	11.8	9.30
	B	100	10.12	93	100	53.7	8.5	32.7	12.2	10.18
	平均	100	10.11	92	100	55.5	8.7	31.0	12.0	
③ 7月20日	A	96.7	10.23	94	93.4	56.0	8.9	32.4	12.9	10.9
	B	83.4	10.20	91	93.4	54.4	9.1	31.9	13.1	11.8
	平均	90.1	10.22	93	93.4	55.2	9.0	32.2	13.0	
④ 7月30日	A	100	11.2	95	86.7	53.8	8.9	33.0	13.2	10.22
	B	100	11.3	96	63.3	54.7	9.3	34.9	14.7	11.22
	平均	100	11.3	96	75.0	54.3	9.1	34.0	14.0	

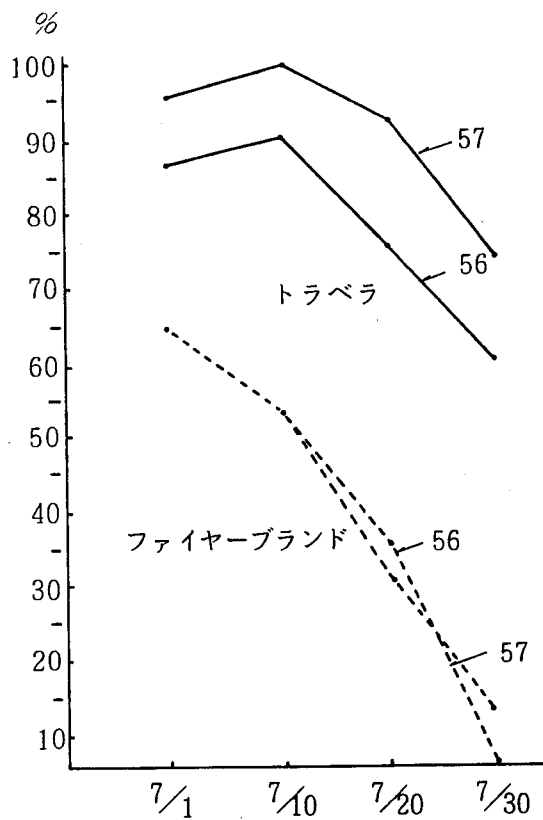
表-3 ファイヤーブランド(56)

区別	項目	発芽率	平均 開花日	到花 日数	開花率	採花時		一花 穂長	一穂 花数	備考
						草丈	葉数			
① 7月1日	A	(%) 100	(日) 10.8	(日) 100	(%) 56.7	(cm) 67.0	(枚) 10.4	(cm) 31.0	(個) 10.0	開花始め 月 日 9. 28
	B	100	10.5	97	73.3	70.8	10.2	33.2	11.3	開花終わり 10. 12
	平均	100	10.7	99	65.0	68.9	10.3	32.1	10.7	
② 7月10日	A	100	10.16	98	53.3	70.6	9.9	27.7	9.2	" 10. 5
	B	100	10.15	97	53.3	69.5	10.4	30.0	9.3	" 10. 23
	平均	100	10.16	98	53.3	70.1	10.2	28.9	9.3	
③ 7月20日	A	100	10.27	99	26.7	75.4	10.6	36.2	10.9	" 10. 19
	B	100	10.26	98	46.7	72.1	10.1	32.7	10.8	" 11. 4
	平均	100	10.27	99	36.7	73.8	10.4	34.5	10.9	
④ 7月30日	A	100	0	0	0	0	0	0	0	
	B	100	0	0	0	0	0	0	0	
	平均	100	0	0	0	0	0	0	0	

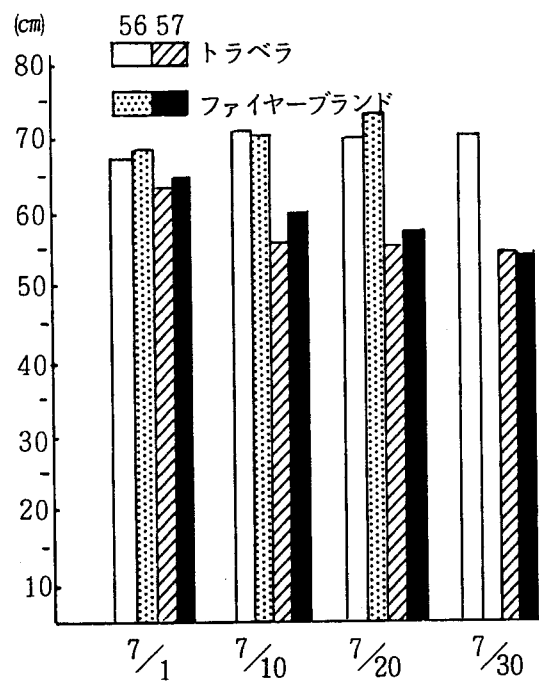
表-4 ファイヤーブランド(57)

区別	項目	発芽率	平均 開花日	到花 日数	開花率	採花時		一花 穂長	一穂 花数	備考
						草丈	葉数			
① 7月1日	A	(%) 100	(日) 10.8	(日) 100	(%) 60.0	(cm) 63.7	(枚) 9.6	(cm) 28.7	(個) 9.2	開花始め 月 日 9. 27
	B	100	10.4	96	70.0	64.2	10.1	27.4	9.5	開花終わり 10. 26
	平均	100	10.6	98	65.0	64.0	9.9	28.1	9.4	
② 7月10日	A	100	10.17	99	53.3	61.4	10.3	28.2	9.1	" 9. 30
	B	83.4	10.15	97	53.3	59.4	9.7	27.7	9.1	" 10. 29
	平均	91.7	10.16	98	53.3	60.4	10.0	28.0	9.1	
③ 7月20日	A	83.4	10.30	99	33.4	59.8	10.1	27.9	9.3	" 10. 12
	B	96.7	10.31	100	26.7	56.4	10.2	28.3	9.5	" 11. 12
	平均	90.1	10.31	100	30.1	58.1	10.2	28.1	9.4	
④ 7月30日	A	100	11.19	111	13.3	54.2	10.8	30.5	10.0	" 11. 1
	B	100	11.16	108	16.7	54.0	10.2	26.6	9.0	" 11. 22
	平均	100	11.18	110	15.0	54.1	10.5	28.6	9.5	

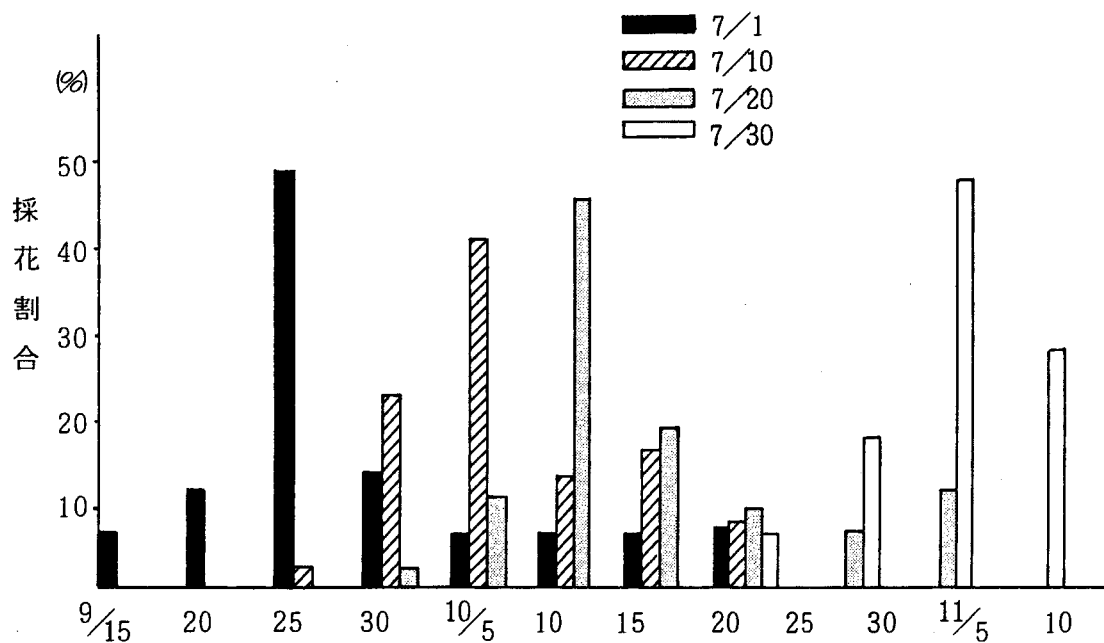
※調査株は30個体  
 到花日数は、播種より平均開花日までの日数である。



図一 品種別、播種期別開花率



図二 採花時の草丈



図三 定植期別採花割合