

3. 新てっぼうゆり「銀河1号」のは種期と定植時期

(園試野菜花き部)

は種期は、12月下旬～2月下旬。定植時期は本葉3～5枚時(4月下旬～5月上旬)。ただし、切花品質を重視する場合には、は種期を1月下旬とし、若苗定植とする。適応地域は、県下全域。

(1) 背景とねらい

新てっぼうゆりはてっぼうゆりの出荷の少ない7～10月に出荷されることや種子から1年以内で開花するため、てっぼうゆりのように球根代がかからないこと等から本県でも生産が増加しつつある。品種については昭和56年に銀河1号を有望品種として紹介し、栽培も増えているがこの品種の栽培法については不明な点が多くここでは、は種期と定植時期について検討した結果、一応の成果が得られたので参考に供する。

(2) 技術の内容

1) は種期は12月下旬～2月下旬とし、定植時期は本葉3～5枚時(4月下旬～5月上旬)とする。ただし、切花品質を重視する場合には、は種期を1月下旬～2月下旬とし若苗若植とする。

2) 適応地域、県下全域

(3) 指導上の留意事項

1) 育苗中の抽台は1輪花が多くなるので、抽台しないうちに定植する。また抽台しなくても本葉6枚目が見えはじめると1番花が1輪花になりやすいので注意する。(図-1)

2) 定植に際しては次の点に留意する。

(1) 定植予定の約20日前から徐々に外気にならし、健苗生産につとめる。

(2) 植えいたみを少なくするため、根を切らないように掘り上げ、ただちに定植し十分に灌水する。

(3) 定植後、強い晩霜が予想される場合は寒冷紗等による防霜対策をとる。

(4) 当該事項にかかる試験研究課題名

新てっぼうゆりのは種期試験

(5) 参考文献、資料

昭和57年度花き試験成績書(岩手園試)

(6) 試験成績の概要

表-1 開花状況

試験区	項目	定植時 葉数	開花株		未開花 株数	枯死 株数	収穫本数			1株当り 収穫本数
			数	率			A	B	計	
①	11/26は種→5/8定植	5.5枚	26.5株	98	0.5株	0株	30.5	4.5	35.0本	1.13本
②	12/25 " → 5/8 "	5.1	25.0	93	2.0	0	36.5	2.0	38.5	1.35
③	1/25 " → 5/8 "	4.6	26.0	96	1.0	0	30.5	3.0	33.5	1.13
④	2/25 " → 5/8 "	3.2	26.0	96	1.0	0	29.5	3.0	32.5	1.09
⑤	3/25 " → 5/8 "	1.1	22.0	81	2.0	3.0	20.5	2.0	22.5	0.76
⑥	12/25 " → 5/17 "	5.4	25.5	94	1.0	0.5	25.0	3.5	28.5	0.93
⑦	1/25 " → 6/2 "	5.5	26.0	96	1.0	0	25.5	3.5	29.0	0.94
⑧	2/25 " → 6/2 "	4.6	24.0	89	3.0	0	24.5	2.0	26.5	0.91
⑨	3/25 " → 6/24 "	4.6	21.5	80	5.0	0.5	15.5	8.5	24.0	0.57

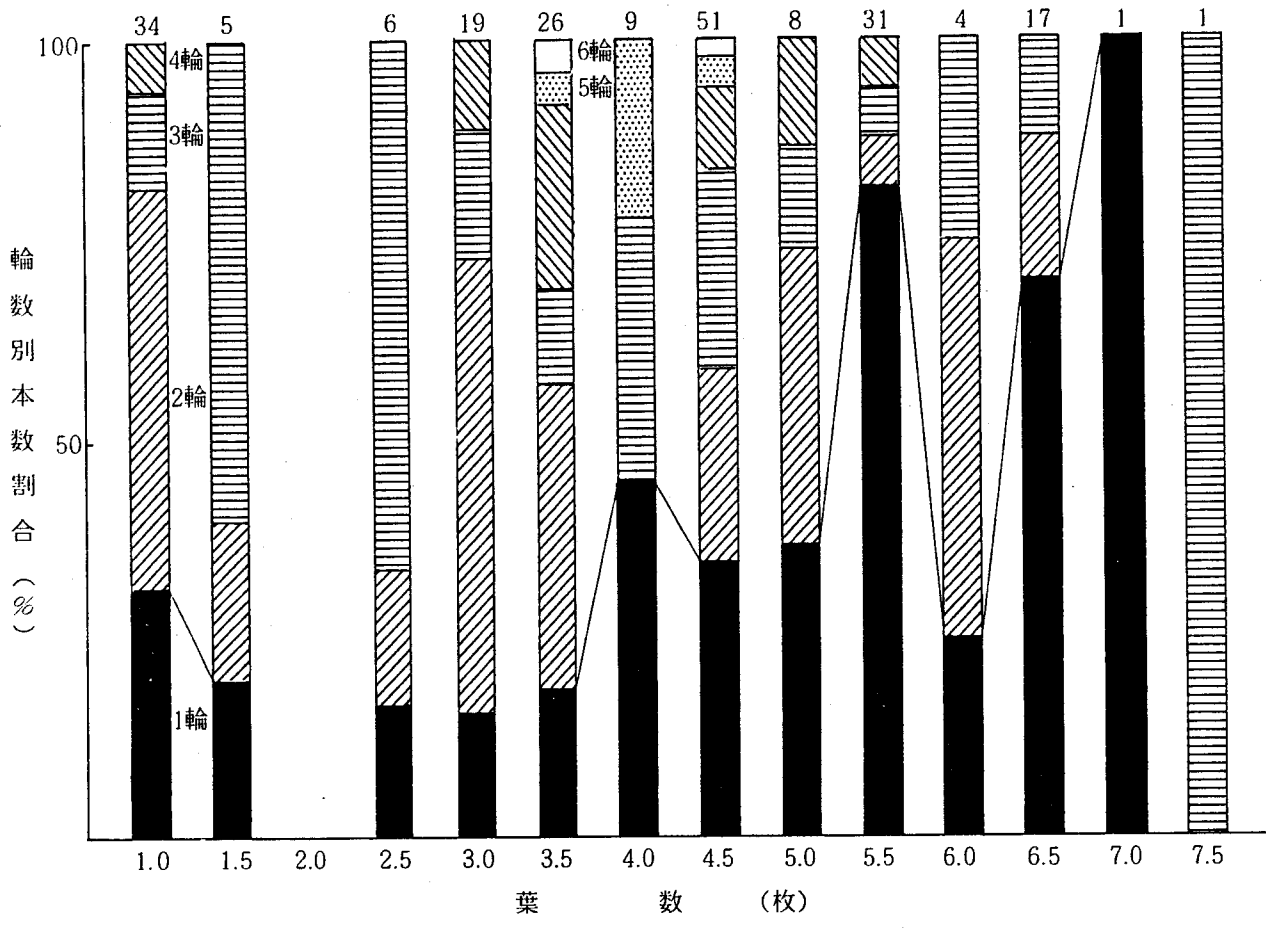
注) 開花本数 A: 販売可能 (止葉までの草丈60cm以上)

B: 販売不可 (止葉までの草丈60cm未満)

1株当り収穫本数: 開花本数 A / 供試株数

表-2 切花品質および収穫本数

試験区	項目	草丈	花数	第2次 花梗数	切花重	a 当り 収穫本数			
						1輪	2~3輪	4輪以上	計
①	11/26は種→5/8定植	99.2 ^{cm}	2.1 ^輪	0.2 ^本	114.4 ^g	1,478	1,500	411	3,389
②	12/25 " → 5/8 "	88.3	1.7	0	85.3	2,390	1,444	222	4,056
③	1/25 " → 5/8 "	98.2	2.5	0.2	129.6	1,200	1,378	811	3,389
④	2/25 " → 5/8 "	86.0	2.3	0.3	107.0	744	2,123	411	3,278
⑤	3/25 " → 5/8 "	74.5	2.0	0.1	83.8	744	1,423	111	2,278
⑥	1/25 " → 5/7 "	93.1	2.1	0.1	111.9	1,278	1,222	278	2,778
⑦	1/25 " → 6/2 "	94.8	2.1	0.1	104.0	1,133	1,389	311	2,833
⑧	2/25 " → 6/2 "	85.4	2.1	0.2	91.5	1,078	1,111	533	2,722
⑨	3/25 " → 6/4 "	74.0	1.4	0	59.0	1,122	600	0	1,722



図一 定植時の葉数が1番荘の輪数におよぼす影響

図上の数字は調査個体数

表-3 時期別収穫本数

27株当り

項目 試験区		8 月			9 月			10 月			計
		上	中	下	上	中	下	上	中	下	
① $1\frac{1}{26}$ は種→ $\frac{5}{8}$ 定植	1 番花	2.0	8.5	2.5	4.0	2.5	0.5		0.5		20.5
	2 番花				3.5	3.0	2.0	0.5		0.5	9.5
	3 番花						0.5				0.5
	計	2.0	8.5	2.5	7.5	5.5	3.0	0.5	0.5	0.5	30.5
② $1\frac{2}{25}$ は種→ $\frac{5}{8}$ 定植	1 番花	3.0	15.0	1.5	2.0	1.0	0.5				23.0
	2 番花			1.0	1.0	5.5	3.5	1.0	0.5		12.5
	3 番花						1.0				1.0
	計	3.0	15.0	2.5	3.0	6.5	5.0	1.0	0.5		36.5
③ $1\frac{1}{25}$ は種→ $\frac{5}{8}$ 定植	1 番花	1.0	14.0	2.5	4.5	0.5	0.5				23.0
	2 番花			1.0	0.5	3.0	1.5	0.5	0.5	0.5	7.5
	計	1.0	14.0	3.5	5.0	3.5	2.0	0.5	0.5	0.5	30.5
④ $2\frac{2}{25}$ は種→ $\frac{5}{8}$ 定植	1 番花		8.5	11.0	3.0				0.5		23.0
	2 番花			2.0	2.0	0.5	0.5	0.5	0.5		6.0
	3 番花								0.5		0.5
	計		8.5	13.0	5.0	0.5	0.5	0.5	1.5		29.5
⑤ $3\frac{3}{25}$ は種→ $\frac{5}{8}$ 定植	1 番花			1.5	14.5	3.5	0.5				20.0
	2 番花				0.5						0.5
	計			1.5	15.0	3.5	0.5				20.5
⑥ $1\frac{2}{25}$ は種→ $\frac{5}{17}$ 定植	1 番花		7.5	6.5	3.5	2.5	0.5		1.0		21.5
	2 番花		0.5				1.5	0.5	0.5		3.0
	3 番花						0.5				0.5
	計		8.0	6.5	3.5	2.5	2.5	0.5	1.5		25.0
⑦ $1\frac{1}{25}$ は種→ $\frac{6}{2}$ 定植	1 番花		1.0	9.5	4.5	5.5	1.5			0.5	22.5
	2 番花			0.5	0.5	0.5			0.5	1.0	3.0
	計		1.0	10.0	5.0	6.0	1.5		0.5	1.5	25.5
⑧ $2\frac{2}{25}$ は種→ $\frac{6}{2}$ 定植	1 番花		1.5	4.0	12.0	2.5	2.5				22.5
	2 番花			1.0				1.0			2.0
	計		1.5	5.0	12.0	2.5	2.5	1.0			24.5
⑨ $3\frac{3}{25}$ は種→ $\frac{6}{24}$ 定植	1 番花				0.5	5.5	3.5	3.5	0.5		13.5
	2 番花					0.5	1.0	0.5			2.0
	計				0.5	6.0	4.5	4.0	0.5		15.5

単位：本

表-4 時期別収穫本数

a 当り

項目 試験区	8 月				9 月				10 月			
	上	中	下	計	上	中	下	計	上	中	下	計
① $1\frac{1}{26}$ は種 \rightarrow $\frac{5}{8}$ 定植	222	944	278	1,444	833	611	333	1,777	56	56	56	168
② $1\frac{2}{25}$ " \rightarrow $\frac{5}{8}$ "	333	1,667	278	2,278	333	722	556	1,611	111	56		167
③ $1\frac{1}{25}$ " \rightarrow $\frac{5}{8}$ "	111	1,554	389	2,054	556	389	222	1,167	56	56	56	168
④ $2\frac{2}{25}$ " \rightarrow $\frac{5}{8}$ "		944	1,443	2,387	556	56	56	668	56	167		223
⑤ $3\frac{3}{25}$ " \rightarrow $\frac{5}{8}$ "			167	167	1,666	389	56	2,111				
⑥ $1\frac{2}{25}$ " \rightarrow $\frac{5}{17}$ "		888	722	1,610	389	278	278	945	56	167		223
⑦ $1\frac{1}{25}$ " \rightarrow $\frac{6}{2}$ "		111	1,109	1,220	536	667	167	1,390		56	167	223
⑧ $2\frac{2}{25}$ " \rightarrow $\frac{6}{2}$ "		167	556	723	1,332	278	278	1,888	111			111
⑨ $3\frac{3}{25}$ " \rightarrow $\frac{6}{24}$ "					56	666	500	1,222	444	56		500

単位：本

表-5 時期別収穫本数（慣行区比）

項目 試験区	8 月				9 月				10 月			
	上	中	下	計	上	中	下	計	上	中	下	計
① $1\frac{1}{26}$ は種 \rightarrow $\frac{5}{8}$ 定植	100	100	100	100	100	100	100	100	100	100	100	100
② $1\frac{2}{25}$ " \rightarrow $\frac{5}{8}$ "	150	176	100	158	40	118	167	91	200	100	00	99
③ $1\frac{1}{25}$ " \rightarrow $\frac{5}{8}$ "	50	165	140	142	67	64	67	66	100	100	100	100
④ $2\frac{2}{25}$ " \rightarrow $\frac{5}{8}$ "	0	100	520	165	67	9	17	38	100	300	0	133
⑤ $3\frac{3}{25}$ " \rightarrow $\frac{5}{8}$ "	0	0	60	12	200	64	17	119	0	0	0	0
⑥ $1\frac{2}{25}$ " \rightarrow $\frac{5}{17}$ "	0	94	260	112	47	45	83	53	100	300	0	133
⑦ $1\frac{1}{25}$ " \rightarrow $\frac{6}{2}$ "	0	12	400	85	67	109	50	78	0	100	300	133
⑧ $2\frac{2}{25}$ " \rightarrow $\frac{6}{2}$ "	0	18	200	50	160	45	83	106	200	0	0	67
⑨ $3\frac{3}{25}$ " \rightarrow $\frac{6}{24}$ "	0	0	0	0	7	109	150	69	793	100	0	298

表-6 時期別収穫割合

試験区	項目	8月			9月			10月			11月	平均開花日
		上	中	下	上	中	下	上	中	下	上	
①	11/26 は種 → 5/8 定植	7	27	8	24	18	10	2	2	2		9月3日
②	12/25 " → 5/8 "	8	41	7	8	18	14	3	1			8月31日
③	1/25 " → 5/8 "	3	46	11	16	11	7	2	2	2		8月30日
④	2/25 " → 5/8 "		29	43	17	2	2	2	5			8月30日
⑤	3/25 " → 5/8 "			7	74	17	2					9月6日
⑥	12/25 " → 5/17 "		32	26	14	10	10	2	6			9月2日
⑦	1/25 " → 6/2 "		4	38	20	24	6		2	6		9月9日
⑧	2/25 " → 6/2 "		6	20	50	10	10	4				9月6日
⑨	3/25 " → 6/24 "				3	39	29	46	3			9月24日
⑩	12/17 " → 5/14 "			6	12	36	28	10	4	2	2	9月20日

注) 参考区は昭和56年度の数值 単位: %

表-7 取扱数量と単価

		6	7	8	9	10	11	12	年合計
52年	数量	662	1,447	912	731	635	790	660	7,856
		(8.4)	(18.4)	(11.6)	(9.3)	(8.1)	(10.1)	(8.4)	(100)
	単価	61	42	53	68	90	71	141	81
53年	数量	923	1,603	1,034	532	469	385	911	8,322
		(11.1)	(19.3)	(12.4)	(6.4)	(5.6)	(4.6)	(10.9)	(100)
	単価	45	39	55	88	110	139	113	79
54年	数量	578	1,122	1,146	607	427	512	670	6,988
		(8.3)	(16.1)	(16.4)	(8.7)	(6.1)	(7.3)	(9.6)	(100)
	単価	72	57	45	86	128	125	143	94
55年	数量	722	1,389	913	650	445	437	680	7,438
		(9.7)	(18.4)	(12.3)	(8.7)	(6.0)	(5.9)	(9.1)	(100)
	単価	66	40	56	92	128	128	163	90
56年	数量	650	1,570	920	750	590	400	830	8,080
		(8.0)	(19.4)	(11.4)	(9.3)	(7.3)	(5.0)	(10.3)	(100)
	単価	74	46	66	80	92	133	125	87
57年	数量	3,535	7,131	4,925	3,270	2,566	2,524	3,751	38,684
		(9.1)	(18.4)	(12.7)	(8.5)	(6.6)	(6.5)	(9.7)	(100)
合計	単価	62	44	55	82	107	112	135	86

注) 昭和52~56年 東京都切花32市場(昭52~54年は31市場)の統計

単位: 数量千本 単価1本当り円

()内は月別数量割合

表-8 収入試算

試験区		収穫本数			販売金額			
		8月	9月	10月	8月	9月	10月	計
① $1\frac{11}{26}$ は種→ $\frac{5}{8}$ 定植	1 輪	867	611	0	23,843	25,051	0	48,894
	2 輪以上	577	1,166	168	31,735	95,612	17,976	145,323
	計	1,444	1,777	168	55,578	120,663	17,976	194,217
② $1\frac{12}{25}$ は種→ $\frac{5}{8}$ "	1 輪	1,890	444	56	51,975	18,204	2,996	73,175
	2 輪以上	388	1,167	111	21,340	95,694	11,877	128,911
	計	2,278	1,611	167	73,315	113,898	14,873	202,086
③ $1\frac{1}{25}$ " → $\frac{5}{8}$ "	1 輪	866	222	112	23,815	9,102	5,992	38,909
	2 輪以上	1,188	945	56	65,340	77,490	5,992	148,822
	計	2,054	1,167	168	89,155	86,592	11,984	187,731
④ $1\frac{2}{25}$ " → $\frac{5}{8}$ "	1 輪	354	278	112	9,735	11,398	5,992	27,125
	2 輪以上	2,033	390	111	111,815	31,980	11,877	155,672
	計	2,387	668	223	121,550	43,378	17,869	182,797
⑤ $1\frac{3}{25}$ " → $\frac{5}{8}$ "	1 輪	67	677	0	1,843	27,757	0	29,600
	2 輪以上	100	1,434	0	5,500	117,588	0	123,088
	計	167	2,111	0	7,343	145,345	0	152,688
⑥ $1\frac{12}{25}$ " → $\frac{5}{17}$ "	1 輪	1,000	222	56	27,500	9,102	2,996	39,598
	2 輪以上	610	723	167	33,550	59,286	17,869	110,705
	計	1,610	945	223	61,050	68,388	20,865	150,303
⑦ $1\frac{1}{25}$ " → $\frac{6}{2}$ "	1 輪	699	322	112	19,223	13,202	5,992	38,417
	2 輪以上	521	1,068	111	28,655	87,576	11,877	128,108
	計	1,220	1,390	223	47,878	100,778	17,869	166,525
⑧ $1\frac{2}{25}$ " → $\frac{6}{2}$ "	1 輪	423	655	0	11,633	26,855	0	38,488
	2 輪以上	300	1,233	111	16,500	101,106	11,877	129,483
	計	723	1,888	111	28,133	127,961	11,877	167,971
⑨ $1\frac{3}{25}$ " → $\frac{6}{24}$ "	1 輪	0	944	178	0	38,704	9,523	48,227
	2 輪以上	0	278	322	0	22,796	34,454	57,250
	計	0	1,222	500	0	61,500	43,977	105,477

注) 月別単価は表-7の5カ年の平均単価を使用した。ただし1輪は各々の $\frac{1}{2}$ とした。単位 収

穫本数：本 販売金額：円