

## 6 高標高地帯（500～800 m）における8月どりレタスの作型

（園試高冷地開発センター）

8月どりレタスのは種期を5月下旬～6月中旬とする作型を高標高地帯（500～800 m）に適用することができる知見が得られた。

### (1) 背景とねらい

夏どりレタスの作型は、これまでも400 m地帯で栽培されてきたが高温による腐敗症、不結球など障害球の発生で品質、収量とも不安定であり、本県においても生産量、出荷量とも急に落ちこむ時期である。

そこで、高標高地の夏期冷涼な気象条件を生かして夏どりレタスの安定生産を図るため、56年度に作型を明らかにし指導上の参考に供したが、更に標高差を広げた場所で試験した結果、その成果が得られたので普及奨励事項に移す。

### (2) 技術の内容

#### 1) 標高500～800 mの夏どりレタスの作型は次のとおりにする。

は種期	収穫期	栽培法
5月下旬	8月上旬～8月中旬	黒マルチ使用 苗令3～4枚
6月上旬	8月中旬～8月下旬	
6月中旬	8月下旬～9月上旬	

2) 生育揃いを良くするために、育苗移植とする。

3) 雑草抑制と初期生育の促進のため、必ずマルチ栽培とする。

4) 適応地域は500～800 mの高標高地

### (3) 普及上の留意事項

1) 苗は平場でペーパーポット（12号）育苗を行い、山上げをする。

2) 高温期育苗になるので寒冷紗被覆等を行い、異常高温や豪雨対策をとり苗揃いを高めて、若苗で定植する。

3) 開畑の場合、特に牧野の跡地利用では、前年の秋に反転耕起して根や株を冬期間に枯死、腐敗させる。また、火山灰土壌などは十分土壌改良をする。

4) 収穫後の畑地は深く反転耕起し雑草抑制をする。また、裸地の傾斜畑は雨で土壌流亡を起こすので、ライ麦等の作付を行う。

### (4) 当該事項にかかる試験研究課題名

高冷地野菜産地の開発

### (5) 参考文献・資料

1) 昭和55年度 岩手県園芸試験場高冷地分場試験成績書

2) 昭和56年度 岩手県園芸試験場高冷地開発センター試験成績書

(6) 試験成績の概要

表-1 収量(56年)

試験区	項目	全重(g)	球重(g)	球径(cm)		緊度指数	障害球(%)		収量 kg/10a	対比	収穫期 (月・日)
				たて径	よこ径		腐敗	不結球			
5月20日	西岳 (630m)	1,135	526	12.9	14.5	38.3	6.0	1.5	2,702	164.0	8/13 ~ 8/18
	奥中山 (430m)	974	415	13.1	14.1	30.5	25.7	2.8	1,647	100.0	8/12 ~ 8/17
6月1日	竜ヶ森 (550m)	759	392	15.8	17.0	24.1	6.0	2.0	2,003	121.6	8/10 ~ 8/14
	区界 (750m)	692	356	14.2	15.7	23.8	5.0	5.0	1,780	108.0	8/17
6月5日	西岳 (630m)	811	459	14.0	14.2	32.5	6.0	1.5	2,358	143.1	8/18 ~ 8/24
	奥中山 (430m)	686	416	13.8	14.1	29.8	11.4	0	1,388	84.2	8/18 ~ 8/20
6月15日	竜ヶ森 (550m)	827	375	14.9	14.0	25.9	3.0	15.0	1,833	111.2	8/19 ~ 8/22
	西岳 (630m)	788	449	13.9	13.6	32.6	10.0	5.0	2,119	128.6	8/18 ~ 8/25
	区界 (750m)	801	458	15.3	14.8	33.5	15.0	10.0	1,908	115.8	8/22
6月20日	西岳 (630m)	585	344	12.9	12.6	26.9	7.5	10.6	1,564	94.9	9/3 ~ 9/7
	奥中山 (430m)	695	375	12.8	13.0	29.0	11.4	28.5	1,251	75.9	8/28 ~ 9/2
6月25日	竜ヶ森 (550m)	543	304	13.5	12.5	23.3	5.0	20.0	1,266	76.8	9/7 ~ 9/10
	西岳 (630m)	467	282	12.6	12.6	22.4	5.0	28.0	1,049	63.6	9/7
	区界 (750m)	301	219	13.1	11.7	17.7	10.0	15.0	912	55.3	9/17 ~ 9/29

※ 供試品種 マイレタス (56, 57年)

※ マルチの種類、白黒ダブルは奥中山の6月5日、20日の両区

黒マルチはその他区 (56, 57年)

※ 栽植距離 うね幅 120 cm × 株間30cm 2条 (56年)

うね幅 120 cm × 株間27cm 2条 (57年)

表-2 収量 (57年)

試験区	項目	全重(g)	球重(g)	球径 (cm)		緊度指数	障害球 (%)		収量 kg/10 a	対比	収穫期 (月・日)
				たて径	よこ径		腐敗	不結球			
5月20日	竜ヶ森	965	490	15.4	14.9	32.4	2.1	2.9	2,873	142.2	7/26~7/28
	西岳	721	422	14.7	14.8	28.6	5.5	3.4	2,372	117.4	8/2~8/11
	区界	1208	736	13.0	14.7	53.1	20.0	0	3,634	179.9	7/30
	奥中山	752	409	15.1	15.3	26.9	8.6	11.4	2,019	100	8/4~8/10
6月5日	竜ヶ森	690	391	14.2	14.1	27.7	26.4	2.9	1,706	84.4	8/5~8/10
	西岳	755	435	14.7	14.8	29.5	12.5	4.0	2,241	110.9	8/12~8/18
	区界	706	394	13.5	13.4	29.3	34.1	0	1,602	79.3	8/9~8/16
	奥中山	811	431	14.5	15.1	29.1	15.0	16.2	1,830	90.6	8/7~8/12
6月20日	竜ヶ森	575	355	13.4	14.1	25.9	4.4	5.8	1,967	97.4	8/20~8/24
	西岳	687	420	14.7	14.8	28.4	3.0	12.5	2,190	108.4	8/26~9/1
	区界	776	465	14.3	14.6	32.2	8.1	2.5	2,565	127.0	8/26~8/30
	奥中山	745	436	13.3	15.0	30.9	6.2	12.5	2,187	108.3	8/24~8/26

表-3 球径による規格別収量 (56年)

試験区	項目	規格別割合 (個体%)					規格別個数 (個/10 a)				
		LL 16cm以上	L※ 14~16cm	M 12~14cm	S 10~12cm	格外 10cm以下	LL	L※	M	S	格外
5月20日	西岳	11.8	76.5	11.7	0	0	606	3,931	601	0	0
	奥中山	23.1	38.4	23.1	15.4	0	917	1,525	917	612	0
6月1日	竜ヶ森	75.0	25.0	0	0	0	3,832	1,277	0	0	0
	区界	41.2	29.4	17.6	11.8	0	1,945	1,389	831	557	0
6月5日	西岳	15.8	63.7	15.8	5.3	0	812	3,242	812	272	0
	奥中山	14.3	35.7	50.0	0	0	477	1,192	1,669	0	0
6月15日	竜ヶ森	21.0	63.2	15.8	0	0	956	2,878	719	0	0
	西岳	5.0	50.0	40.0	5.0	0	236	2,360	1,888	236	0
	区界	13.3	26.7	53.3	6.7	0	554	1,112	2,221	279	0
6月20日	西岳	0	17.6	58.8	11.8	11.8	0	800	2,675	537	537
	奥中山	0	16.7	50.0	33.3	0	0	557	1,669	1,112	0
6月25日	竜ヶ森	5.5	31.6	31.6	15.8	15.8	229	1,316	1,316	658	658
	西岳	0	0	88.9	11.1	0	0	0	3,307	413	0
	区界	0	13.3	26.7	33.3	26.7	0	554	1,112	1,387	1,113

表-4 球径による規格別収量 (57年)

項目 試験区		規格別割合 (個体 %)					規格別個数 (個/10a)				
		LL 16cm以上	L※ 14~16cm	M 12~14cm	S 10~12	格外 12cm以下	LL	L※	M	S	格外
5月20日	竜ヶ森	32.5	45.0	22.5	0	0	2,006	2,777	1,389	0	0
	西岳	30.0	57.5	12.5	0	0	1,852	3,549	771	0	0
	区界	14.3	46.4	35.7	3.6	0	706	2,291	1,763	177	0
	奥中山	40.0	45.0	15.0	0	0	2,469	2,777	926	0	0
6月5日	竜ヶ森	5.0	62.5	32.5	0	0	309	3,857	2,006	0	0
	西岳	17.5	72.5	10.0	0	0	1,080	4,475	617	0	0
	区界	3.3	20.0	43.4	30.0	3.3	134	813	1,766	1,220	134
	奥中山	32.5	50.0	17.5	0	0	2,006	3,086	1,080	0	0
6月20日	竜ヶ森	7.5	65.0	27.5	0	0	463	4,012	1,697	0	0
	西岳	20.0	60.0	20.0	0	0	1,234	3,704	1,234	0	0
	区界	11.8	50.0	35.3	2.9	0	651	2,759	1,947	160	0
	奥中山	30.0	47.5	22.5	0	0	1,850	2,932	1,389	0	0

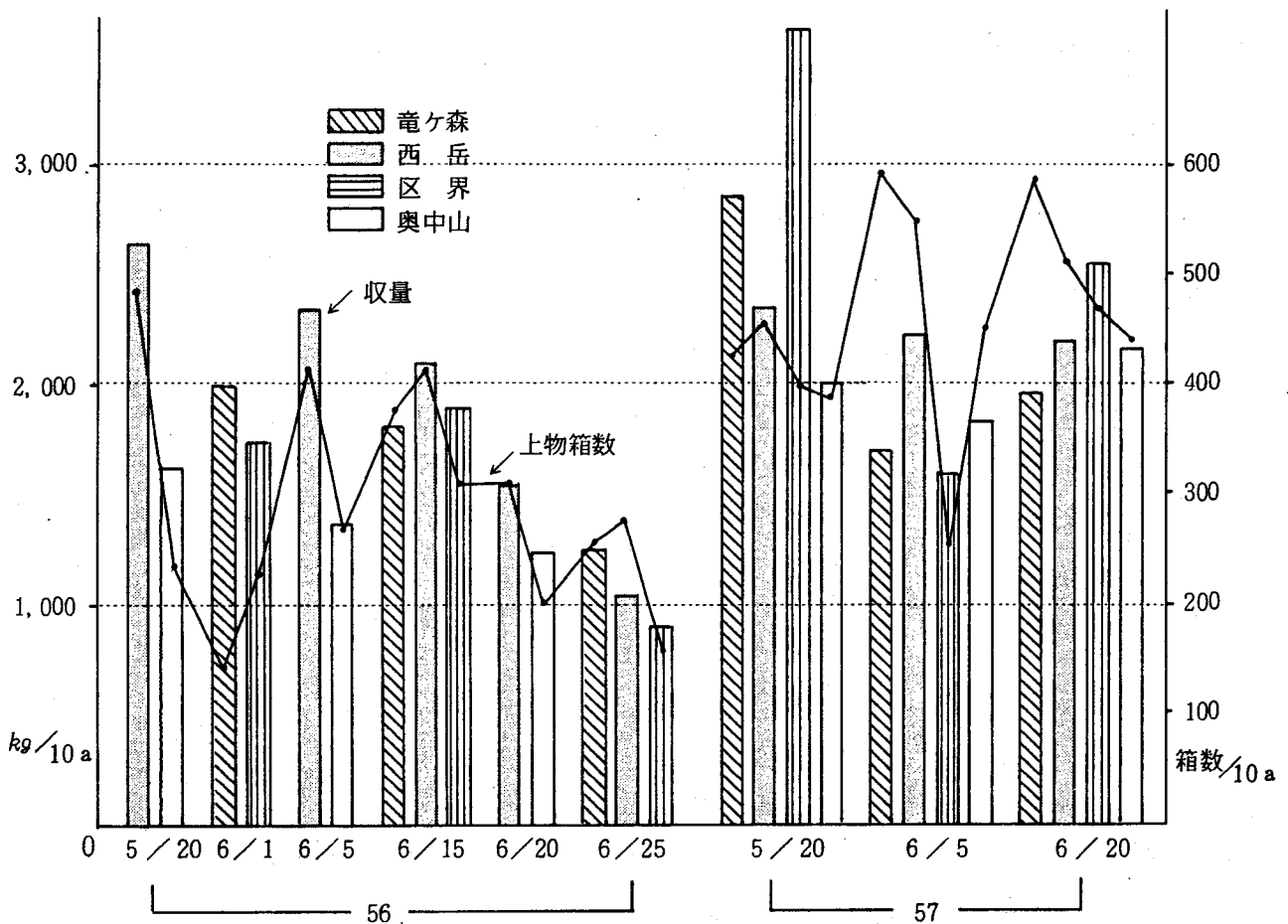


図1 10a当たり収量と上物(L, M)箱数