

# 大規模野菜作経営作付計画支援システム

(農試 経営部)

## 1 背景とねらい

県北部を中心に成立している大規模野菜作経営は、レタス、キャベツ、だいこん、はくさいなどを基幹品目とし、品目と作型を組み合わせ、出荷と労働配分に対応している。

品目と作型が重なるにつれ、作業時間が増大し、特に、播種・定植作業に収穫作業が加わる6月から8月にかけてが作業繁期になることから、この期間の雇用調達如何が所得形成に大きく影響する。

一方、雇用労働力の確保が難しくなりつつあり、今後は、確保可能な労働力の範囲内の品目選択、作型毎の作期と面積の設定が重要となる。

このことから、作付計画に当り、任意に作型、労働時間、作付面積を設定し、労働力配分、生産費、期待所得の検討を容易にしたシステムを作成したので、指導上の参考に供する。

## 2 技術の内容

### (1) システムの特徴

ア レタス、キャベツ、だいこん、はくさいの4品目について、作型別・作業内容別に作業時期(月半旬)、作業人員、作業時間、期待収量を入力することにより、各32作型まで旬別労働時間、旬別出荷量を自動的に作成する。

イ 確保可能な労働力の範囲内で、各作型の作付面積、品目の組み合わせの検討が容易である。

ウ 品目別、旬別に販売単価を入力し、生産に必要な費用を入力することにより、生産費、所得が自動的に計算される。

エ キー操作を簡略化し、処理を自動化しているので、統合型ソフトに慣れていない人でも利用可能であり、効率的に入力・検討・出力ができる。

### (2) 入力ファイルの種類

レタス用フォーム(基本作成、作型作成、面積検討)

キャベツ用フォーム(基本作成、作型作成、面積検討)

だいこん用フォーム(基本作成、作型作成、面積検討)

はくさい用フォーム(基本作成、作型作成、面積検討)

集計用フォーム(品目集計、固定費、変動費、生産費・収益集計)

### (3) システムの構成(図参照)

## 3 指導上の留意事項

(1) 本システムは、市販の統合型ソフトを用いて作成した。利用する場合は、別途、MS-DOSと統合型ソフトを購入すること(提供できるのは、入力ファイルが保存されているフロッピーディスクだけである)。

- ・使用機器 コンピュータ本体 (NEC PC9801シリーズ), ディスプレイ, プリンタ
- ・使用ソフト Lotus 1-2-3 R2.1J plus

- (2) このシステムは作型が連続しているレタス, キャベツ, だいこん, はくさいの4品目に対応している。
- (3) 操作を誤らないように, 極力, 対話方式にしているが, 各フォームはそれぞれのフロッピーディスクに独立していることから, 品目集計段階で必要なフロッピーディスクのBドライブへの出し入れを伴う。
- (4) このシステムの生産費計算は農林水産省統計情報部が実施している方法であり, 全国農業協同組合中央会, 全国農業会議所の生産費調査には対応していない。

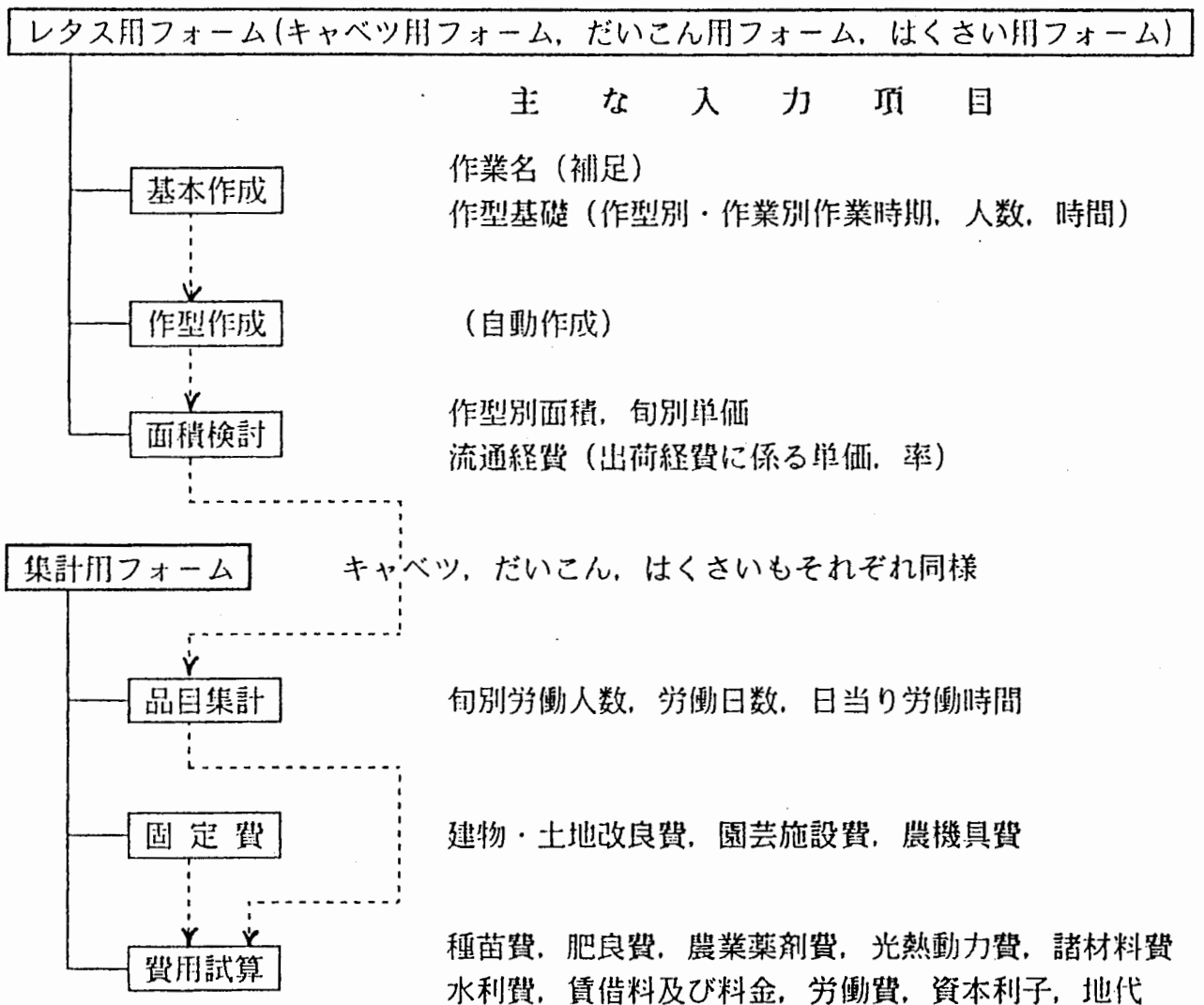


図 システムの構成