

農場内利用のラップサイロ運搬車

(畜試 飼料機械部)

1. 背景とねらい

ベールラップの普及に伴って、粗飼料の収穫調製が効率的に行われるようになり、粗飼料品質は著しく向上し、ラップサイレージの流通化も進んでいる。

しかし、大型機械を有しない小規模畜産農家においては、公共牧場などからラップサイレージを購入しても畜舎内への移動に問題がある。

このため、小型トラクターでも移動可能な運搬車を試作したので参考に供する。

2. 技術内容

1) レバーブロックを使用し、人力でも楽に持ち上げることができるので大型トラクターを必要としない。

2) 運搬車の重心が低く、かつまた中心にあるので安定している。

3) 一般の市販部品を使用しているので、普通の鉄工所でも十分に作製できる。

4) 車輪は30cmと小さいが、耐荷重600kgのものを2個使用している所以強度は十分にある。

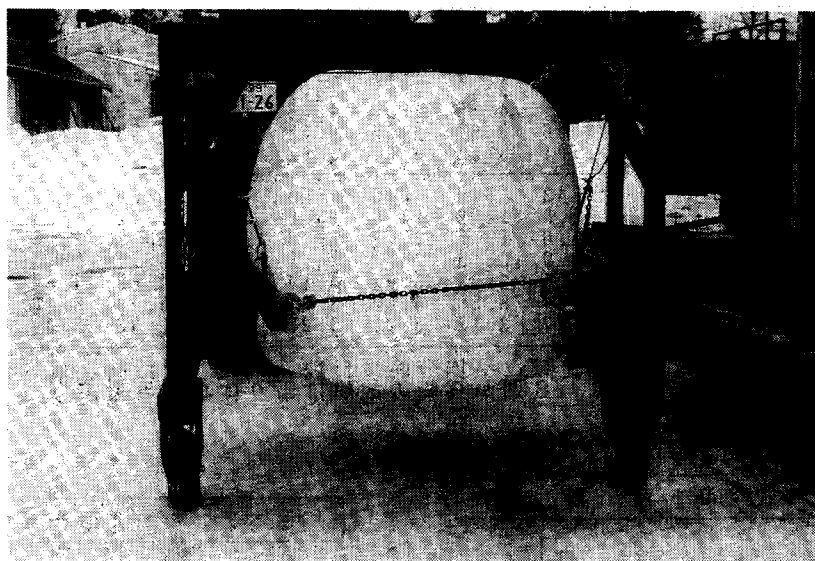
5) 特殊部品を使用していないので、低コストに作製できる。

6) 積載と積み降ろしに要する作業時間

(1) 吊り具の装着 約45秒 (2) 吊り上げ 約40秒 (3) 吊り降ろし脱着 約50秒

7) 若干の資材も運搬できるように、取りはずし方式の床とドアを取り付けしている。

8) 運搬状況写真図



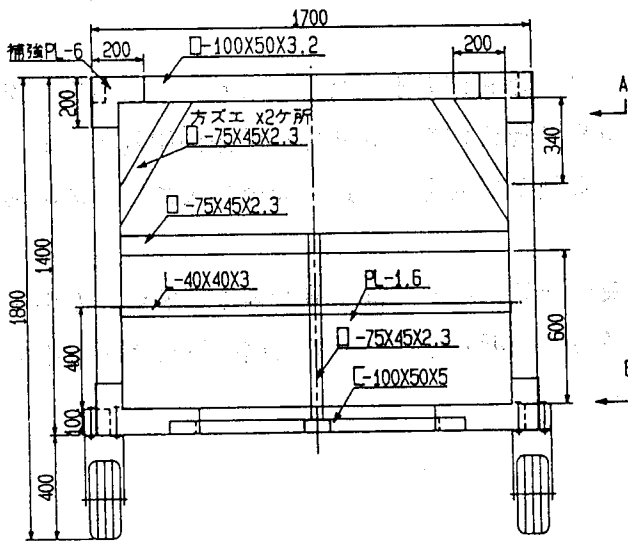
3. 指導上の留意事項

1) 使用場所は農場内に限ること。

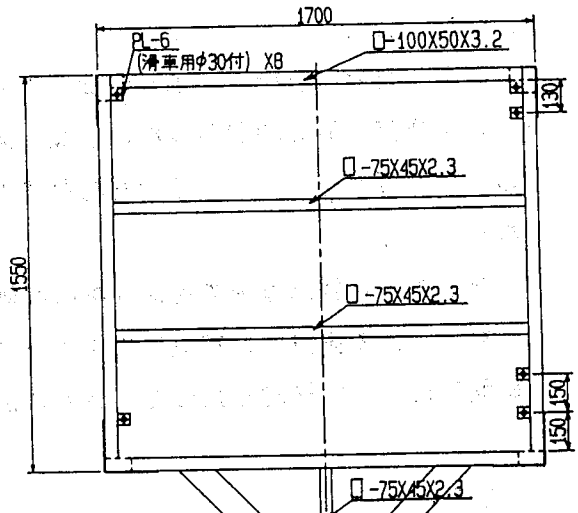
2) 無理な場所条件での使用は避けること。

4. 試験成績概要

農場内利用のラップサイロ運搬車

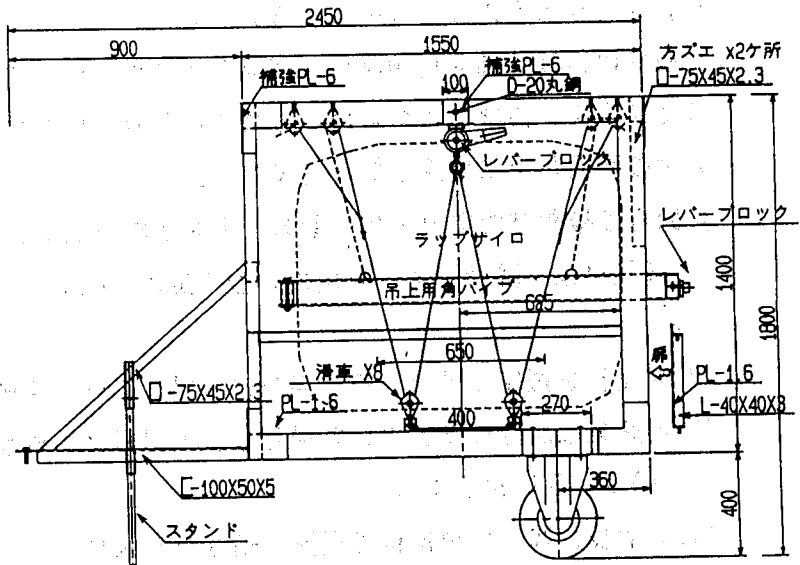


正面図 S=1/20



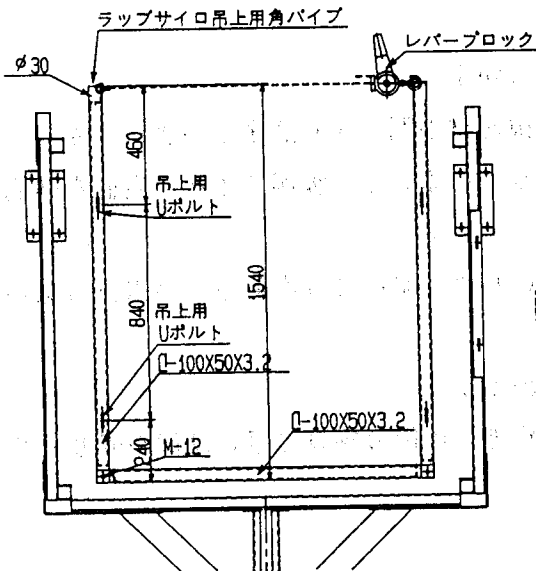
A 平面図 S=1/20

品番	使用材料	規格	数量
1	レバーブロック	3/4t	2
2	滑車	300kg	2
3	滑車	250kg	6
4	ワイヤー	径6mm	20m
5	ワイヤー止め		20
6	車輪 (耐荷重600kg)	4.10/3.50-5	2
7	角型パイプ	□-100X50X3.2	5
8	角型パイプ	□-75X45X2.3	3
9	鋼板	PL-1.6	2
10	ボルト等		1

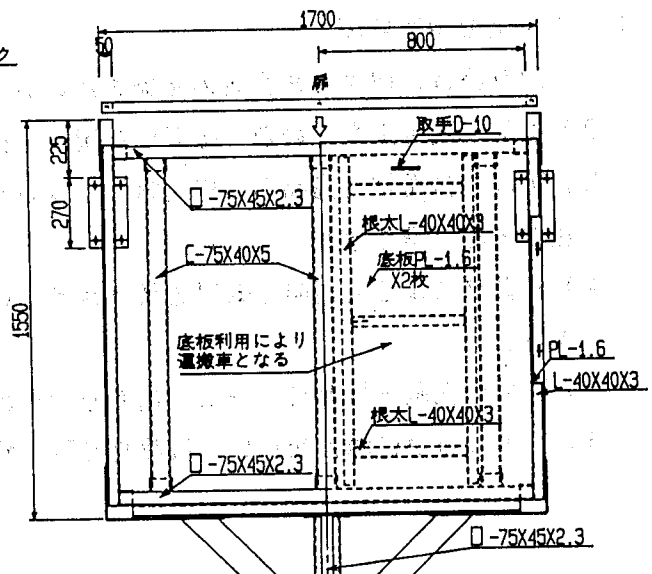


側面図 S=1/20

特記事項 構造=全溶接
その他=点付溶接



B 吊上用角パイプ詳細図 S=1/20



B 平面図 S=1/20