

品種 りんごわい性台木「JM1」

りんご新しい性台木「JM1」は、「JM7」よりわい化効果がやや高く、耐病虫性、挿し木繁殖性等が「JM7」と同等に優れた台木である。

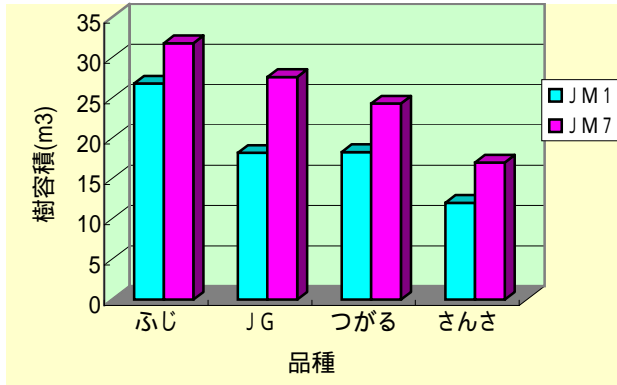


図1 主要品種の台木別樹容積

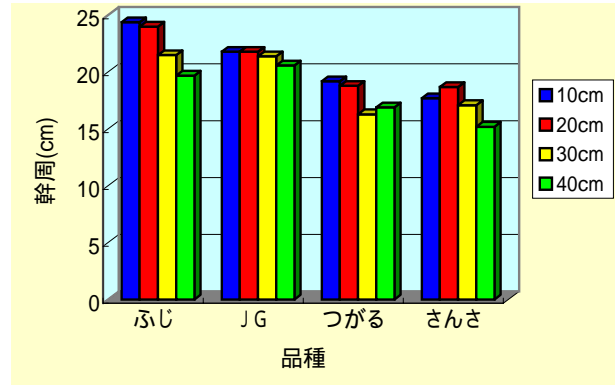


図2 地上部台木長別主要品種の幹周

「JM1」のわい化程度は「JM7」よりやや強く樹体がコンパクトとなる

地上部台木長によりわい化程度が異なり、長いほどわい化程度が強くなる。

表1 病害虫抵抗性

(果樹試盛岡支場 H.7)

| 台木名 | 高接病 | | リンゴワタムシ | 根部疫病 | | 黒星病 |
|------|-------|------|---------|-----------|-------------|-----|
| | ACLSV | ASPV | | P.cactrum | P.cambivora | |
| JM1 | S | R | R | R | M | R |
| JM7 | S | R | R | R | M | S |
| M.9 | R | R | S | M | S | S |
| M.26 | R | R | S | S | S | S |

(R:抵抗性、M:中間、S:感受性)

リンゴワタムシ、根部疫病、黒星病に抵抗性であるが、高接ぎ病に感受性であり、感染すると樹勢衰弱や枯死が考えられるので、穂木は無毒化したものを用いる。また、耐水性は「M.9」より強く「JM7」とほぼ同等である。

表2 台木別「ふじ」の果実品質

| 台木名 | 糖度 (Brix%) | 酸度 (g/100ml) | 硬度 (lbs) |
|------|------------|--------------|----------|
| JM1 | 14.8 | 0.36 | 15.5 |
| JM7 | 15.5 | 0.38 | 15.7 |
| M.26 | 15.1 | 0.35 | 15.4 |

生産力は「JM7」と同等に高いが、果実品質は品種あるいは年次により「JM7」よりやや劣ることがあるが事実上問題はない。

表3 露地挿しによる繁殖性

| 台木名 | 活着率(%) |
|-----|--------|
| JM1 | 93.3 |
| JM7 | 76.7 |

挿し木繁殖性が「JM7」と同等に高く補助根を用いず良質の苗木生産が可能である。