

細断型ロールベラによる飼料用トウモロコシの省力的収穫調製技術 (2) ロールベール開封時のロス及び発酵品質

細断型ロールベラで調製されたトウモロコシサイレージは、夏期給与時においても変敗による廃棄が少なく、発酵品質も高品質で維持される (V-score = 90 点以上)

【従来体系(タワーサイロ)】



左：開封時の変敗状況

右：変敗部の廃棄

気密性が維持できないと
変敗が発生

【細断型ロールベール】



左：ベール(手前：密封前、奥：密封後)

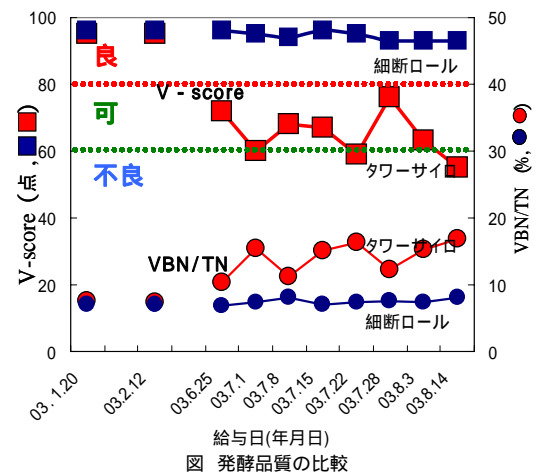
右：細断ベール開封状況

変敗による廃棄量が少
なく、高品質で維持

表 夏期間給与時における給与ロス及び変敗ロス発生状況

| | 給与期間 | 給与ロス | 変敗ロス | 正味給与量 | ロス率(%) | |
|--------------------|------------------------------|------|--------|---------|--------|------|
| | | (kg) | (kg) | | 給与ロス | 変敗ロス |
| タワーサイロ | 2003.6.25 ~ 8.14 (50日) | 97.8 | 1828.1 | 11134.1 | 0.7 | 14 |
| 細断型ロールベール (n=8) | 2003.6.25 | 0 | 0 | 306 | 0 | 0 |
| | 2003.7.1 | 0 | 0.41 | 320.5 | 0 | 0.12 |
| | 2003.7.8 | 0 | 0 | 315.8 | 0 | 0 |
| | 2003.7.15 | 0 | 0 | 318.8 | 0 | 0 |
| | 2003.7.22 | 0 | 0.25 | 312.6 | 0 | 0.08 |
| | 2003.7.28 | 0 | 0 | 320.8 | 0 | 0 |
| | 2003.8.6 | 0 | 0 | 322.2 | 0 | 0 |
| | 2003.8.14 | 0 | 0 | 300 | 0 | 0 |
| 合計 | | 0 | 0.66 | 2516.7 | 0 | 0.2 |
| ロール平均 | | 0 | 0.08 | 314.6 | 0.0 | 0.03 |

1 細断型ロールベールにあつては給与日



!!留意事項!!

1. ベールの保存にあつては、縦置き2段重ねまでとし、隙間を空けずに丁寧に並べること。また、フィルムに穴を開けないように細心の注意を払う。
2. 鳥害を防止するために防鳥網等による対策を講じること。また、ネズミによる食害を防ぐために、雑草が繁茂している場所や地面が柔らかい場所での保管は避ける。