

黒毛和種県有種雄牛「飛良美継」、「原茂勝」の作出

【1 成果の概要】

産肉能力検定（現場後代法）で特に成績の優れる「飛良美継（ひらみつぐ）」および「原茂勝（はらしげかつ）」を基幹種雄牛として選抜し、精液の供給を開始しました。

(1) 飛良美継

枝肉重量、ロース芯面積、バラの厚さに優れ、上物率 83.3%、A5率 50%と非常に優れた成績です。

(2) 原茂勝

ロース芯面積に優れ、脂肪交雑はややバラツキが見られるものの BMS No. で 11 が出るなど、良好な

表 1 現場後代検定成績

検定牛名	飛良美継		原茂勝		岩手県関連牛 出荷平均 (H14.1~H20.6)	
	1代祖	2代祖	3代祖	調査牛の性別	去勢	雌
1代祖	平茂勝	第20平茂	第3原茂	去勢	38,035	26,532
2代祖	金水9	菊谷	平茂勝	雌		
3代祖				調査牛の頭数	11	7
枝肉重量 (kg)	510.8	435.3	448.8	419.8	450.6	375.9
ロース芯面積 (cm ²)	58.9	58.0	54.3	56.5	54.0	50.8
バラの厚さ (cm)	8.0	7.5	7.2	7.6	7.7	7.1
皮下脂肪の厚さ (cm)	2.9	3.0	2.3	3.2	2.2	2.5
歩留基準値 (%)	73.4	73.8	73.7	73.7	73.9	73.9
BMS No.	7.2	6.7	6.4	5.5	5.9	5.7
格付ごとの頭数	A5: 6	A5: 3	A5: 3	A5: 1	A5: 9,146	A5: 5,665
	A4: 3	A4: 3	A4: 3	A4: 3	A4: 12,877	A4: 8,101
	A3: 2	A2: 1	A3: 4	A2: 2	B5: 235	B5: 290
			B4: 1	B3: 2	B4: 762	B4: 847
上物率 (%)	81.8	85.7	53.8	66.7	60.5	56.2
	83.3		57.9		58.7	
A5率 (%)	54	42.9	23.	16.7	24.0	21.4
	50.0		21.1		22.9	



写真1 「飛良美継」号



写真2 「飛良美継」調査牛の枝肉
去勢、28ヶ月

母の父：北国7の8

母方祖母の父：安美金

枝肉重量 547kg ロース芯 64cm² BMS No.10



写真3 「原茂勝」号

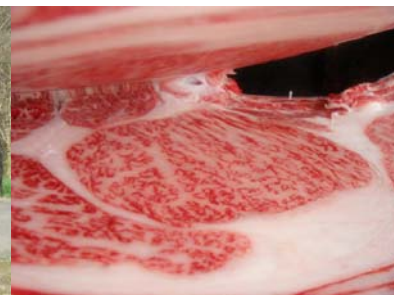


写真4 「原茂勝」調査牛の枝肉
去勢、29ヶ月

母の父：北国7の8

母方祖母の父：安福165の9

枝肉重量 467kg ロース芯 64cm² BMS No.11

【2 交配上のポイントと留意事項】

- (1) 「飛良美継」：気高系の血縁が非常に強いので、気高系の雌牛との交配には注意が必要です。
- (2) 「原茂勝」：系桜系（北国7の8など）との交配で枝肉成績が良好です。

【3 効果】

黒毛和種の改良促進につながります。