

## 高能力黒毛和種種雄牛「花安勝」、「平花丸」を作出

### 【1 成果の概要】

産肉能力検定（現場後代検定法）において成績が特に優秀であった「花安勝（はなやすかつ）」および「平花丸（ひらはなまる）」を基幹種雄牛として選抜し、凍結精液の供給を行っています。

- (1)花安勝 去勢、雌ともに、枝肉重量は県出荷平均をやや下回るものの、バラは厚めで、上物率 84.2%、A5 率 36.8%と、特に脂肪交雑に優れています。
- (2)平花丸 去勢、雌ともに枝肉重量が特に優れているほか、ほとんどの形質で県出荷平均を上回り、脂肪交雑も上物率 73.7%と良好です。



写真1 「花安勝」号

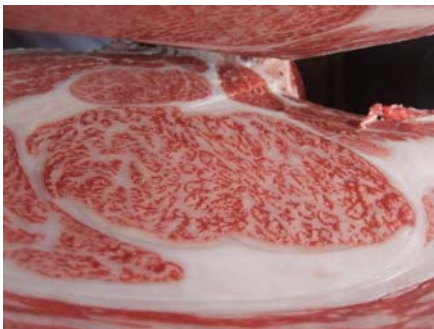


写真2 「花安勝」産子の枝肉  
去勢 28 か月  
母の父：菊谷 母方曾祖父：第7系桜  
枝重 453kg ロース芯 72cm<sup>2</sup> BMS No.12



写真3 「平花丸」号



去勢 28 か月  
母の父：第2平茂勝  
母方曾祖父：正福（岩手）  
枝重 569kg ロース芯 68cm<sup>2</sup>  
BMS No.11

表1 現場後代検定成績

血統	検定牛名	花安勝		平花丸		岩手県関連牛 出荷平均 (H14.1~H23.6)	
	父	平茂勝		平福国1			
	母の父	第1花国		第1花国			
	母方曾祖父	安福165の9		丸優			
	調査牛の性別	去勢	雌	去勢	雌	去勢	雌
	調査牛の頭数	16	3	14	5	66,291	46,868
	枝肉重量 (kg)	441.2	355.3	<b>507.3</b>	<b>449.8</b>	463.2	390.8
	ロース芯面積 (cm <sup>2</sup> )	<b>55.7</b>	49.3	<b>61.8</b>	<b>59.0</b>	55.1	52.2
	バラの厚さ (cm)	<b>8.2</b>	<b>7.3</b>	<b>8.1</b>	<b>7.9</b>	7.8	7.3
	皮下脂肪の厚さ (cm)	2.7	<b>2.1</b>	<b>2.2</b>	<b>2.6</b>	2.3	2.6
	歩留基準値	<b>74.2</b>	<b>74.3</b>	<b>74.5</b>	<b>74.4</b>	73.9	73.8
	BMS No.	<b>7.2</b>	<b>6.7</b>	<b>6.6</b>	5.8	6.1	5.9
格付ごとの頭数	A5	6	1	4		17,235	10,965
	A4	7	1	7	3	23,378	14,810
	A3	2	1	3	2	16,671	11,990
	B5					409	512
	B4	1				1,457	1,694
	B3					2,076	2,328
	上物率 (%)	<b>84.2</b>		<b>73.7</b>		62.3	
	A5 率 (%)	<b>36.8</b>		21.1		24.9	

### 【2 交配のポイント】

- (1)花安勝 兵庫系の繁殖雌牛、特に菊福秀娘牛への交配がおすすめです。
- (2)平花丸 兵庫系の繁殖雌牛への交配がおすすめです。

担当研究室

畜産研究所 種山畜産研究室 〒029-2311 住田町世田米字子飼沢 30 TEL. 0197-38-2312 FAX. 0197-38-2177