

令和4年度病害虫発生予察情報 注意報第3号

令和4年4月28日
岩手県病害虫防除所

ナミハダニの発生が広い範囲で見られます。発生状況を確認して多発が懸念される場合は、特別散布しましょう。

- 1 対象作物、病害虫 : りんご、ナミハダニ
- 2 対象地域 : 県下全域
- 3 発生時期(感染時期) : -
- 4 発生量 : 多
- 5 予報の根拠
 - (1) 4月後半の巡回調査における花叢葉の発生園地率は35.5% (平年15.5%)、下草での発生園地率は58.1% (平年32.4%)で、ともに平年より高かった(図1、2)。
 - (2) 5月の気温は高い予報(4月19日、仙台管区気象台発表)であり、発生に好適な条件。
- 6 防除対策
 - (1) 発生状況を確認し、ナミハダニの発生が多い場合は、粘着くん水和剤またはアカリタッチ乳剤を2回散布(落花期、落花10日後)する。



写真 ナミハダニの成虫と卵

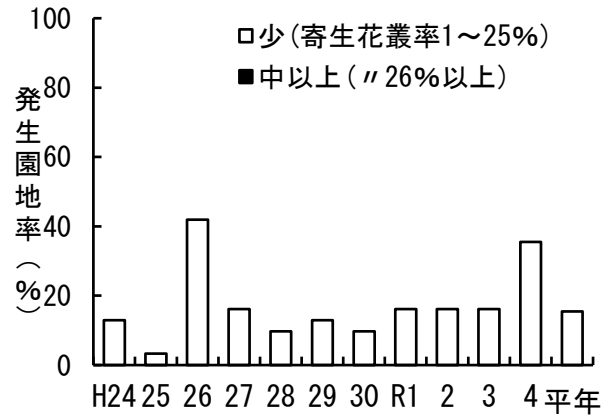


図1 ナミハダニの発生園地率の年次推移(4月後半、花叢葉)

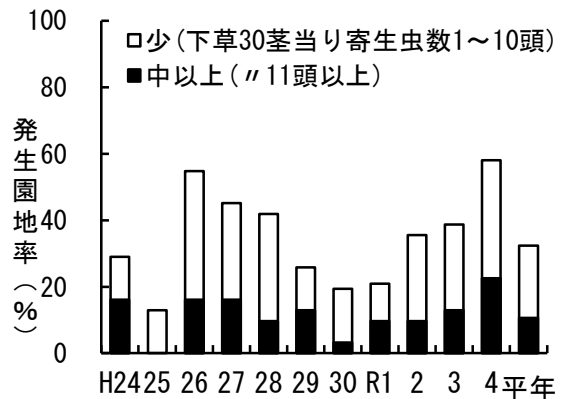


図2 ナミハダニの発生園地率の年次推移(4月後半、下草)

【利用上の注意】

本資料は、令和4年4月20日現在の農薬登録情報に基づいて作成しています。

- ・ 農薬は、使用前に必ずラベルを確認し、使用者が責任を持って使用しましょう。
- ・ 農薬使用の際は(1)使用基準の遵守(2)飛散防止(3)防除実績の記帳を徹底しましょう。

【情報のお問い合わせは病害虫防除所まで】 TEL 0197(68)4427 FAX 0197(68)4316

☆この情報は、いわてアグリベンチャーネットでもご覧いただけます。

<https://www.pref.iwate.jp/agri/i-agri/boujo/index.html>

