

令和4年度病害虫発生予察情報 注意報第1号

令和4年4月4日
岩手県病害虫防除所

県内各地のりんご園地でリンゴハダニ越冬卵の密度が高くなっており、多発する恐れがあります。

園地内をよく観察し、展葉期までにマシン油乳剤を散布しましょう。

1. 対象作物、病害虫：りんご、リンゴハダニ
2. 対象地域：県下全域
3. 発生量：多
4. 予報の根拠
 - (1) 3月下旬の巡回調査におけるリンゴハダニ越冬卵の寄生園地率は54.8%で、平成(26.2%)より高かった(図1)。
 - (2) 向こう1か月(4/2~5/1)の気温は平成より高い予報であり、リンゴハダニの孵化に好適な条件である。

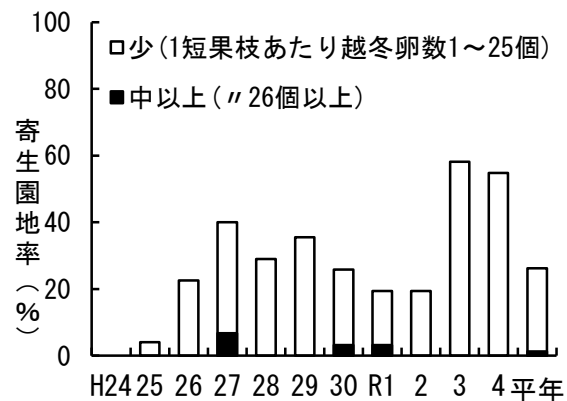


図1 リンゴハダニ越冬卵の寄生園地率の年次推移
(3月下旬~4月上旬、短果枝)

5. 防除対策
 - (1) 剪定時等に枝の分岐部等を注意して観察し、越冬卵が確認された園地(写真)では、芽出前~芽出10日後(展葉期)までにマシン油乳剤で防除を行う。特に、近年発生の多い園地では、芽出前~芽出当時の防除に努める。
 - (2) マシン油乳剤を散布する場合は、風の弱い日にムラが出ないようにゆっくり丁寧に十分量を散布する。



写真 リンゴハダニの越冬卵

【利用上の注意】

本資料は、令和4年3月23日現在の農薬登録情報に基づいて作成しています。

- ・ 農薬は、使用前に必ずラベルを確認し、使用者が責任を持って使用しましょう。
- ・ 農薬使用の際は(1) 使用基準の遵守 (2) 飛散防止 (3) 防除実績の記帳を徹底しましょう。

【情報のお問い合わせは病害虫防除所まで】 TEL 0197(68)4427 FAX 0197(68)4316

☆この情報は、いわてアグリベンチャーネットでもご覧いただけます。

<https://www.pref.iwate.jp/agri/i-agri/boujo/index.html>

