

SMARTASSIST

Remote

2022年2月14日

ヤンマーアグリジャパン(株)東北支社

ソリューショングループ



スマートアシストリモートについて

ヤンマーのスマートアシストリモートとは？



農業機械
トラクター



農業機械
コンバイン



農業機械
田植機



空調機器

SMARTASSIST
Remote



建設機械



船舶エンジン



常用発電機



非常用発電機

スマートアシストリモートでできること

機械のダウンタイムを大幅に削減



エラー情報通知サービス

万一の盗難にも素早く対応



盗難抑止見守サービス

稼働効率の向上やランニングコストの低減をご提案



稼働診断保守サービス

機械の稼働状況を「見える化」する



稼働情報管理ツール

連携

ソリマチ
フェース
ファーム

ほ場1枚ごとに記録・管理する



ほ場情報管理ツール

作業内容を記録し、活用・効率改善につなげる



作業記録管理ツール

スマートアシストリモートでできること

機械のダウンタイムを大幅に削減



エラー情報通知サービス

万一の盗難にも素早く対応



盗難抑止見守サービス

稼働効率の向上やランニングコストの低減をご提案



稼働診断保守サービス

機械の稼働状況を「見える化」する



稼働情報管理ツール

連携

ソリマチ
フェース
ファーム

ほ場1枚ごとに記録・管理する



ほ場情報管理ツール

作業内容を記録し、活用・効率改善につなげる



作業記録管理ツール

稼働情報管理ツール



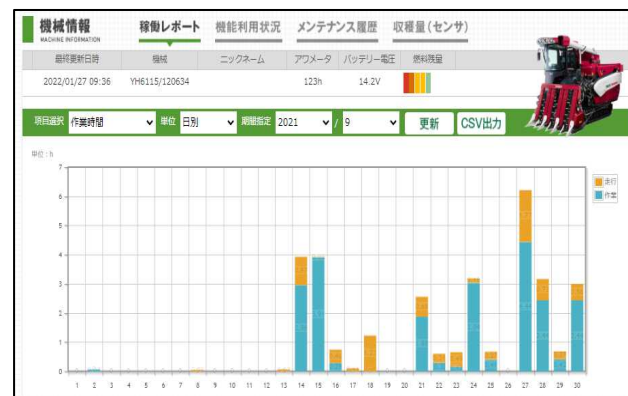
機械稼働で自動記録

※不足している情報は追記必要

- ・作業日程
- ・作業時間
- ・使用機械
- ・稼働軌跡



どのほ場をどのように動いたか



日別の作業時間や収穫量



年間の燃料消費量

スマートアシストリモートでできること

機械のダウンタイムを大幅に削減



エラー情報通知サービス

万一の盗難にも素早く対応



盗難抑止見守サービス

稼働効率の向上やランニングコストの低減をご提案



稼働診断保守サービス

機械の稼働状況を「見える化」する



稼働情報管理ツール

連携

ソリマチ
フェース
ファーム

ほ場1枚ごとに記録・管理する



ほ場情報管理ツール

作業内容を記録し、活用・効率改善につなげる



作業記録管理ツール

ほ場情報管理ツール

WEBサイト内でほ場情報を事前に登録



ほ場情報

FARM FIELD INFORMATION

基本情報				
ほ場名	ほ場グループ	面積	所在地	所有区分
三郷609-2	三郷地区	9.7a	三郷三郷	借地

作付履歴				作付履歴詳細
年度	作物	品種	期間	
2019	稲	五百川	2019/02/01-2019/12/31	
2017	稲	五百川	2017/01/01-2017/12/31	

作業履歴							
作業日	作業内容	作業者	作業時間	機械	作業機	作物	品種
2019/09/08	稲刈り	武田 哲也	00:25	AG6114R...		稲	五百川
2019/09/05	草とり	樋口 恵美子	01:57	指定なし		稲	五百川
2019/09/04	草とり	五十嵐 賢之輔	04:00	指定なし		稲	五百川
2019/08/17	除草	武田 哲也	00:17	指定なし		稲	五百川
2019/08/05	草刈り	五十嵐 賢之輔	00:45	指定なし		稲	五百川
2019/08/03	草刈り	五十嵐 賢之輔	00:36	指定なし		稲	五百川
2019/08/03	草刈り	栗一夫	00:36	指定なし		稲	五百川
2019/07/24	除草	武田 哲也	00:04	指定なし		稲	五百川
2019/07/24	草刈り	武田 哲也	00:04	指定なし		稲	五百川
2019/07/24	草刈り	五十嵐 賢之輔	00:16	指定なし		稲	五百川

気象情報
収穫情報
栽培履歴

地図
航空写真



電子化

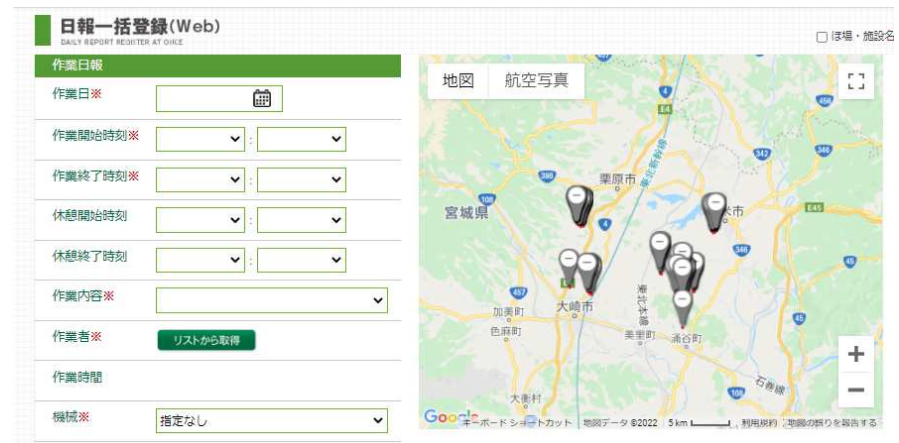
- ① ほ場登録-位置情報の整理
- ② ほ場情報-ほ場毎に様々な情報を蓄積
- ③ 作付計画-作付品種によって色分け

作業記録管理ツール

誰が、いつ、どのほ場で、どんな作業を、どのくらいしたか・・・を記録

① Webサイトで登録 ほ場ごともしくは一括登録

- Webサイトから選択式で登録
- 同じ作業等は一括登録が可能
- 連携機の場合は稼働情報に追加



② アプリで登録

“Web登録”との違い

- スマホのGPSを利用して付近のほ場を検索
- 写真のアップロードが可能（作物/ほ場の写真 等）
- タイマー式で作業時間を記録

※スマートアシスト連携機と併用して利用することで不足情報を補える



作業記録管理ツール：アプリで簡単に作業記録



作業を始める前に

① どのほ場で作業するか

② どんな作業をするか

③ 機械は何を使うか

を選択して「開始」をタップ

作業終了時に「作業終了」をタップするとWebサイトに作業内容と作業時間が転送されます。

実演

- 1. 使用開始時の準備：台帳設定の仕方**
- 2. 作業記録の確認**

TOP > ほ場情報

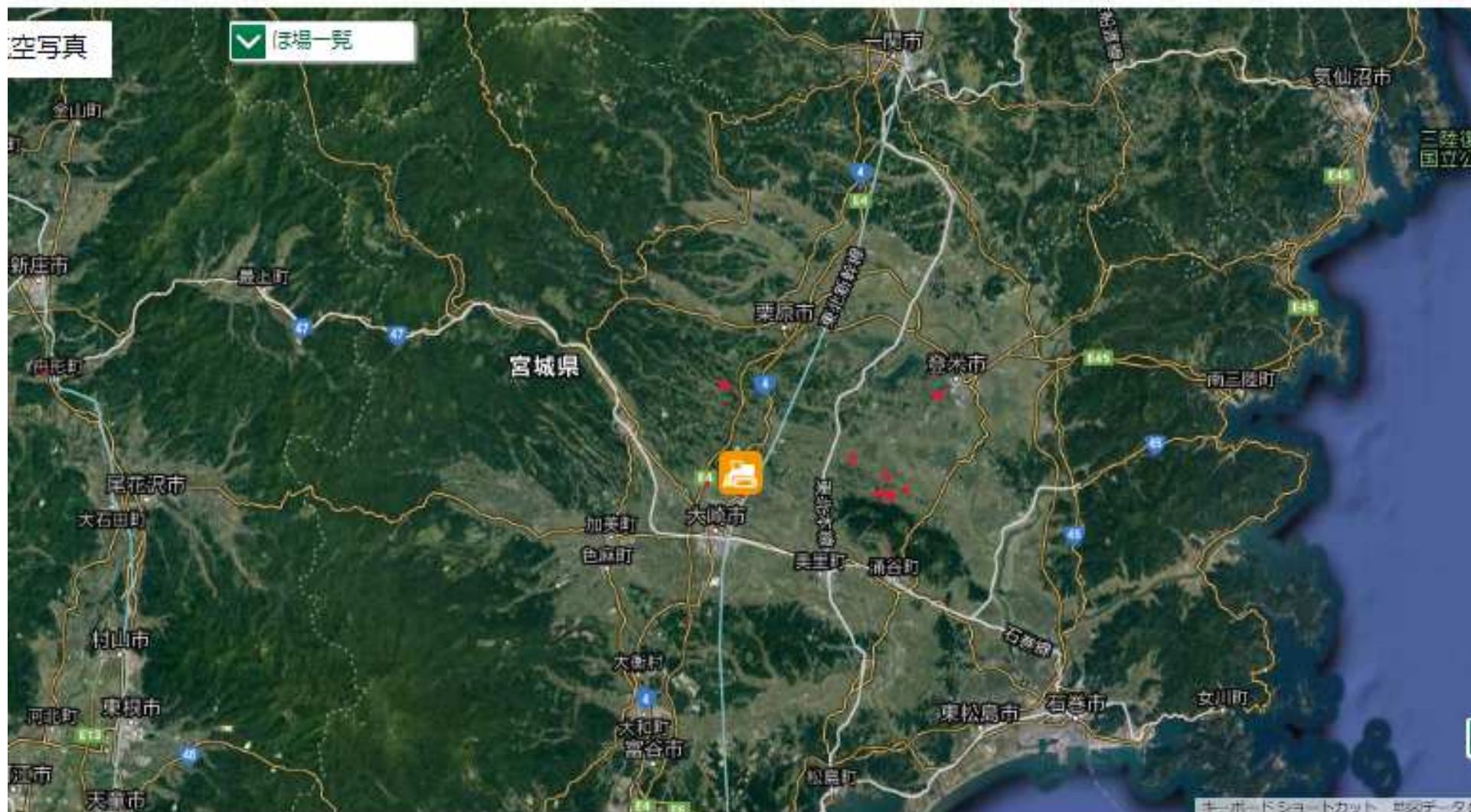
ほ場情報

FARM FIELD INFORMATION

ほ場・施設名のピンを表示 ほ場・施設名を表示

空写真

ほ場一覧



キーボードショートカット セッションデータ

圃場登録の仕方

台帳設定 CONFIGURATION

ほ場 作業者 機械 作業機 作業内容 作物 作物種別 肥料 農業 JGAP

マップ作成

地図 航空写真

日本海 (東海)

Google

グループ選択 テスト

マップ	ほ場番号	ほ場名	面積
編集	20	テスト1	100.2a
編集	46	橋本1	40.6a
編集	47	橋本2	41.0a
編集	50	加藤1	82.6a
編集	567	加藤テスト1	52.7a
作成	767	テストテストテストテスト	
編集	777	橋本テスト用	54.9a
編集	778	テスト用	23.2a
編集	789	加藤テスト2	53.8a
編集	1001	テスト2	28.9a

ページ 1 / 1 1

戻る

キーボードショートカット 地図データ ©2022 Google, TMap Mobility 画像 ©2022 TerraMetrics 50 km 利用規約

- ・ヤンマー以外の機械や作業機の登録もOK！
- ・作業者の登録も自在！
 - 所有資格も登録することで安全・安心な作業、コンプライアンス違反にならない経営管理ができる！
- ・作業登録も経営形式に合わせて追加。
 - 水田、畑作作業の他、会議、朝礼、休憩なども記録できる。
- ・アプリを使えばその場でスタート・ストップのみ。あとで入力する手間も省ける。



導入事例

導入事例：法人Tの事例 基本情報

経営規模：46ha

作付作物：水稲メイン（7品種作付）

ほ場枚数：205筆

従業員：8名（アルバイト含む）



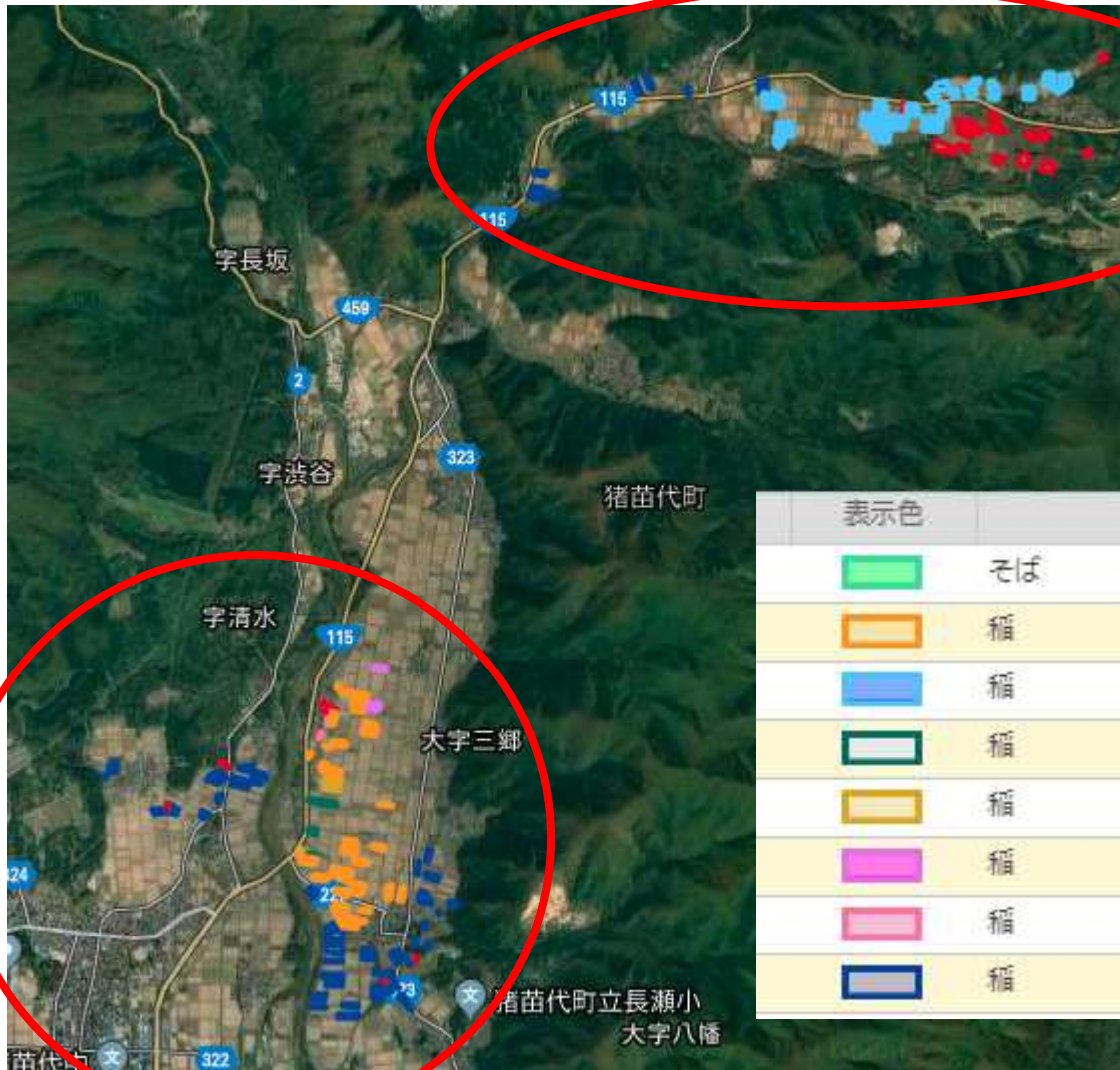
機械：トラクタ4台 コンバイン2台 田植機2台、その他

内スマートアシスト連携機：2台

2017年より営農管理システム“スマートアシスト”を利用開始

農業経営の見える化に取り組む

ほ場分布-作付品種



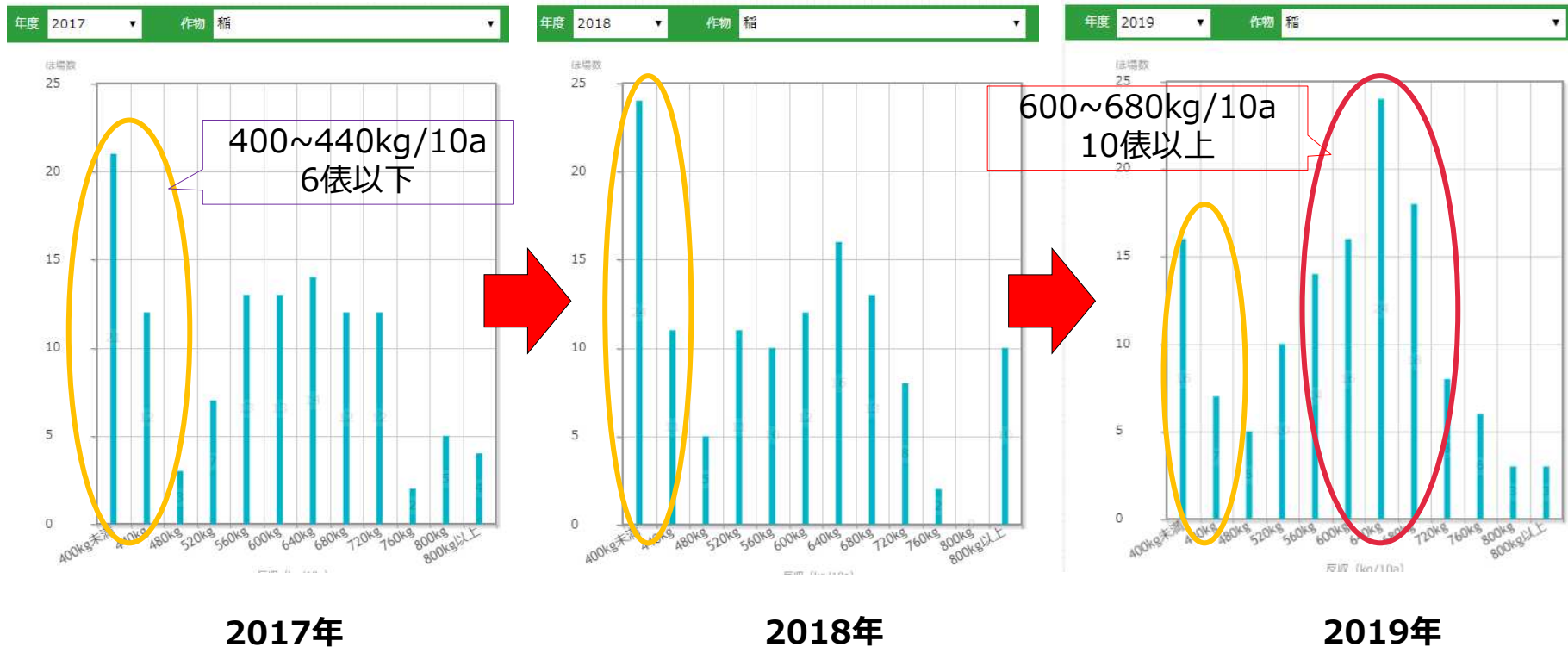
表示色	作物	品種
	そば	在来種
	稲	ひとめぼれ
	稲	まいひめ
	稲	ゆみあずさ
	稲	コシヒカリ
	稲	ヒメノモチ
	稲	五百川
	稲	里山のつぶ

収量情報

品種	面積	収穫量 (生籾)	水分量	収穫量 (乾燥・調整後)	反収 (乾燥・調整後)	
ひとめぼれ	28.6a	1,538kg	22.5%	1,122kg	392kg/10a	詳細
ひとめぼれ	11.6a	596kg	22.5%	435kg	375kg/10a	詳細
ひとめぼれ	15.0a	1,395kg	22.5%	1,018kg	678kg/10a	詳細
ひとめぼれ	28.4a	2,492kg	22.5%	1,818kg	640kg/10a	詳細
ひとめぼれ	27.4a	2,537kg	22.5%	1,851kg	675kg/10a	詳細
ひとめぼれ	34.0a	2,161kg	22.5%	1,576kg	464kg/10a	詳細
ひとめぼれ	28.5a	2,244kg	22.5%	1,637kg	574kg/10a	詳細
ひとめぼれ	28.0a	2,202kg	22.5%	1,606kg	574kg/10a	詳細
ひとめぼれ	27.8a	2,544kg	22.5%	1,856kg	668kg/10a	詳細
ひとめぼれ	30.0a	2,605kg	22.5%	1,900kg	633kg/10a	詳細

面積はほとんど変わらないのに収穫量が700kgも違う

年別の収量比較



400~440kg/10a（6俵）以下の収量ほ場の割合が2019年減少



システム連携

スマートアシストリモートでは物足りない！というお客様へ

経営に関わる経費管理もしっかりしたい！



栽培計画

栽培履歴

集計

- ①農薬の使用を適正に判断できる
- ②従業員への指示を効率的に出せる
- ③作業記録をかんたんに入力できる
- ④ほ場の管理がラクになる
(作業進捗、作物、農薬、コスト)
- ⑤「生産履歴書」をかんたんに作成できる

夜間にスマートアシストリモートから機械の稼働情報が転送されます。

スマートアシストリモートでは物足りない！というお客様へ

システムにかかる費用をもっと抑えたい！



基本機能

日々の管理

データの記録、出力

- ①有料プラン：年額6,600円（税込）
- ②作業記録・生育記録も簡単
- ③出荷記録からコスト計算ができる
- ④アプリ版でも管理可能
- ⑤オンラインデモでのサポートあり

夜間にスマートアシストリモートから機械の稼働情報が転送されます。

その他



A solid red vertical bar on the left side of the page, partially overlapping the text.

お申込み・利用料金について

スマートアシストリモートの利用について

スタンダードコース スマートアシスト搭載機をお持ちのお客様	
スタンダードコース 利用料金	トラクター 最大10年間 コンバイン、田植機 最大7年間 無料 ※無料期間終了後 20,000円/年(税別)
機械のダウンタイムを大幅に削減	万一の盗難にも素早く対応
 エラー情報通知サービス	 盗難抑止見守サービス
稼働効率の向上やランニングコストの低減をご提案	機械の稼働状況を「見える化」する
 稼働診断保守サービス	 稼働情報管理ツール 連携 ソリマチ フェース ファーム
ほ場1枚ごとに記録・管理する	作業内容を記録し、活用・効率改善につなげる
 ほ場情報管理ツール	 作業記録管理ツール

スマートアシストリモートの利用について

アドバンスSコース

スマートアシスト搭載機をお持ちでないお客様

アドバンスSコース
利用料金

最大1年間 **無料** ※無料期間終了後 20,000円/年(税別)

ほ場1枚ごとに記録・管理する



ほ場情報管理ツール

作業内容を記録し、活用・効率改善につなげる



作業記録管理ツール

営農支援システムの活用イメージ

営農管理システムで統合的にデータを管理
データに基づいた具体的な対策・改善

気象
データ

コスト

作付
計画

農地
管理



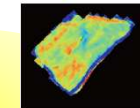
情報の集約化



ほ場一筆ごとの
収量の見える化



生育状況
ほ場状況の見える化



作業の省力化
操作技術の平準化
作業ノウハウの伝承

資材
管理

作業
軌跡



データに基づいた施肥計画
作物品質・収量の向上



農業の見える化で具体的な改善（所得）につなげていく

