

# 研究レポート No.726 岩手県農業研究センター

## 飼料用米 55%代替飼料で黒豚肉の食味向上

### 【1 成果の概要】

- (1) 飼料用米を給与した豚肉の官能評価は、トウモロコシ主体飼料の豚肉と比較し、総じて美味しいとの評価であり、特に「味の良さ」、「ジューシーさ」、「全体評価」で優れます（図1）。
- (2) 飼料用米を給与した豚肉の肉質は、ロース肉遊離アミノ酸組成、せん断力価、クッキングロス同等で、皮下脂肪内層リノール酸割合が低下します（表2）。

表1 配合設計

	対照区	米55%区
トウモロコシ	30	
飼料用米		55
マイロ	25	
大麦	10	10
キャッサバミール	10	10
大豆粕	9.8	9.8
菜種粕	6.6	6.6
フスマ	2.9	2.9
脱脂米ぬか	3.0	3.0
ビタミンミネラル等	2.7	2.7
T D N	78.8	82.3
C P	13.8	13.4

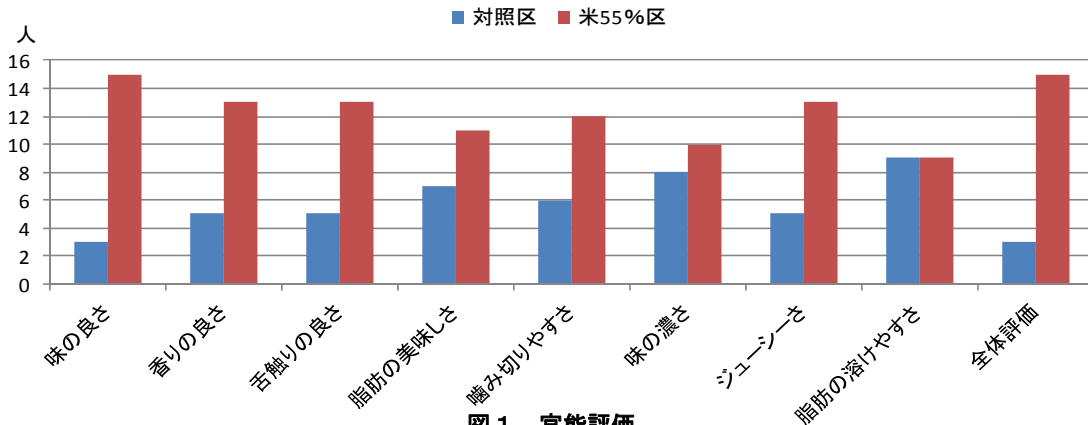
※パークシャー種肥育後期用飼料

※※推定式により算出

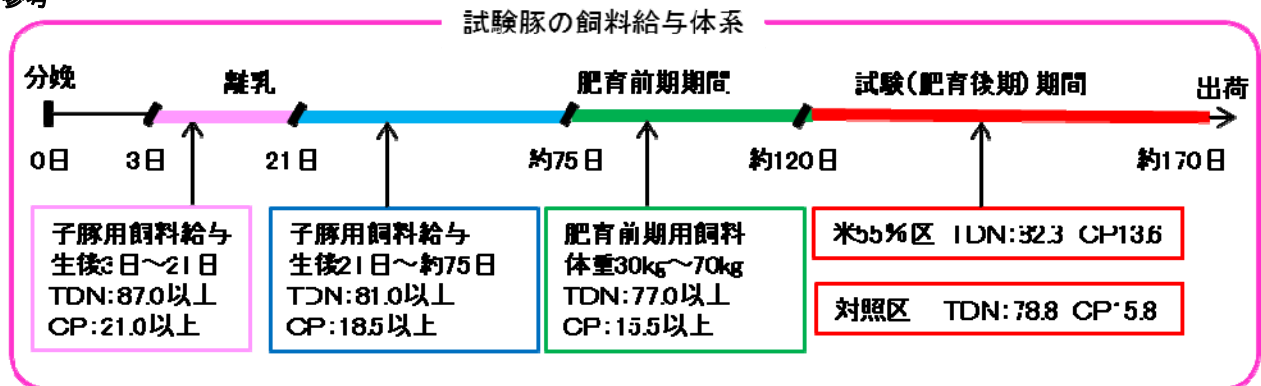
※※※日本標準飼料分析表(2009)を用いて算出

表2 肉質成績

肉質調査項目	対照区	米55%区
ロース肉脂肪含量	3.9	4.4
遊離アミノ酸		
グルタミン酸	50.2	48.5
アスパラギン酸	96.0	89.0
グリシン	93.8	88.6
アラニン	187.7	173.6
グルタミン	175.4	152.1
バリン	67.6	65.5
ロイシン	79.1	78.3
イソロイシン	50.9	52.5
せん断力価	28.0	31.1
クッキングロス	23.0	23.3
皮下脂肪内層		
オレイン酸	43.4	44.1
リノール酸	8.4	6.5



### 参考



### 【2 留意事項】

飼料用米は、岩手県農業研究センターで収穫された玄米を用い、2mm以下に破碎し給与しました。

担当研究室 畜産研究所家畜育種研究室

〒020-0605 滝沢市砂込 737-1

TEL. 019-688-4328 FAX. 019-688-4327