

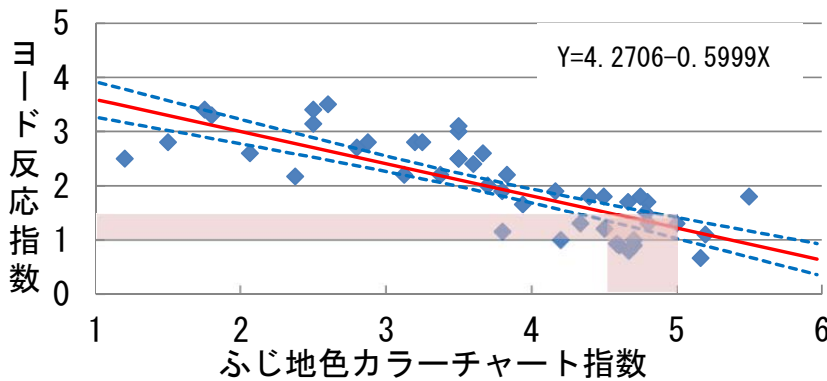
## りんご「大夢」の収穫適期判断

### 【1 成果概要】

(1) 「大夢」の収穫の目安は以下のとおりです。

◆ ふじ地色カラーチャート指数	4.5~5.0
◆ ヨード反応指数	1.0~1.5
◆ 満開後日数	180~190日
◆ 糖度 (Brix%)	14%以上
◆ 酸度	0.45g/100ml以下

(2) 食味はヨード反応指数 1.5~1.0 で良好となり、その時のふじ地色カラーチャート指数は 4.5~5.0 にあたります (図1)。



※) n=46、点線は95%の信頼区間

図1 ヨード反応指数と地色の関係 (2012~2015年、岩手農研、宮古)

### 【2 留意事項】

- (1) 上記目安の他、硬度、食味等も含めて総合的に判断しながら収穫をします。
- (2) 上記目安で収穫した場合、糖酸比「30」前後となり、酸味が緩和されます (図2)。
- (3) 「大夢」は硬度が低く、みつ入りが多い品種であるため、遅取りを避け、年内販売とします。

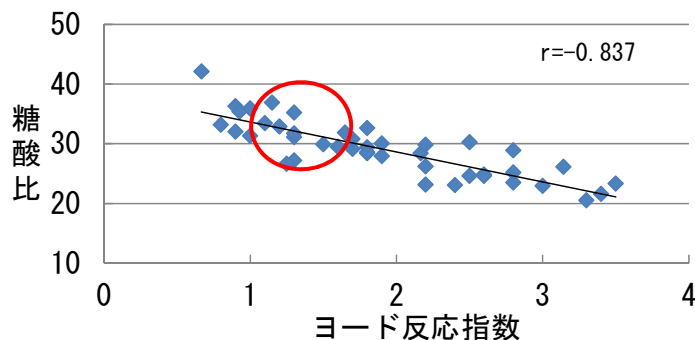


図2 ヨード反応指数と糖酸比の関係  
(2012~2015年、岩手農研、宮古)  
(n=43、相関係数は1%水準で有意)



「大夢」の果実