

リンドウまだら退色症状の発生における品種間差異

【1 成果の概要】

- (1) 症状 : 6月頃から下位葉に軽微な初期症状が発生し、晩生品種の収穫期である9月にかけて徐々に上位へ進展しつつ重症化します。

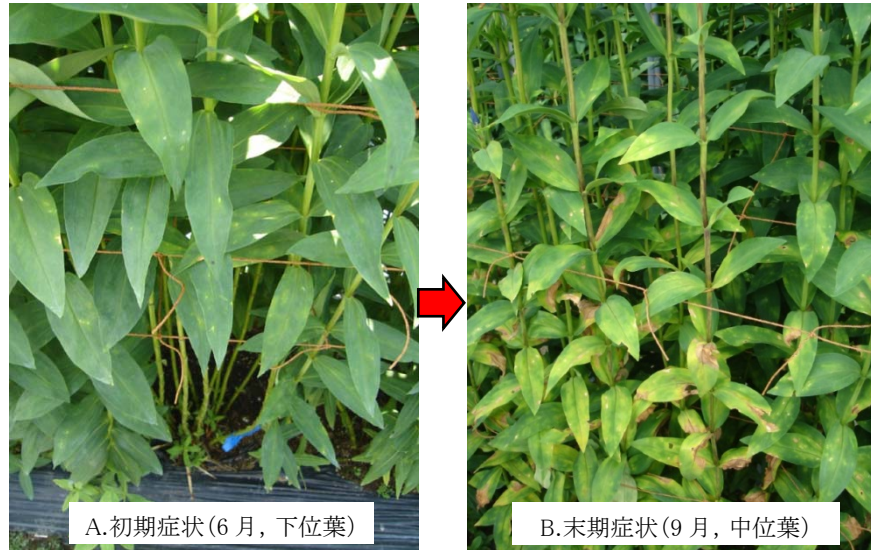


図1 症状(いわて夢みのり, 4年生株)

- (2) 発生特徴 : 排水不良な圃場で発生しやすく、**品種間差**があります。
 (3) 品種選択 : 発生に**地域差**があるので、実状に応じて下図を品種選択の参考とします。

| 採花部の発生程度 | 開花期 | | | |
|----------|---------------------|----------|----------|---------|
| | 9月 | | | 10月 |
| | 上旬 | 中旬 | 下旬 | 上旬 |
| 無 | | いわてLB-5号 | いわてLB-6号 | |
| 中 | いわてLB-3号 | | | |
| 重 | いわて夢のぞみ いわてLB-4号 | | いわて夢みのり | いわて夢みつき |

図2 品種選択

【2 留意事項】

- (1) 圃場の排水不良は、発生を助長する懸念があるのみならず、リンドウの生育不良の原因にもなるため、基本技術である**排水対策**を励行します。
 (2) 「いわてLB-5号」「いわてLB-6号」は、平成30年度まで採花部には症状が見られませんが、採花部より下には9月収穫期に軽微な初期症状が若干見られる場合があります。