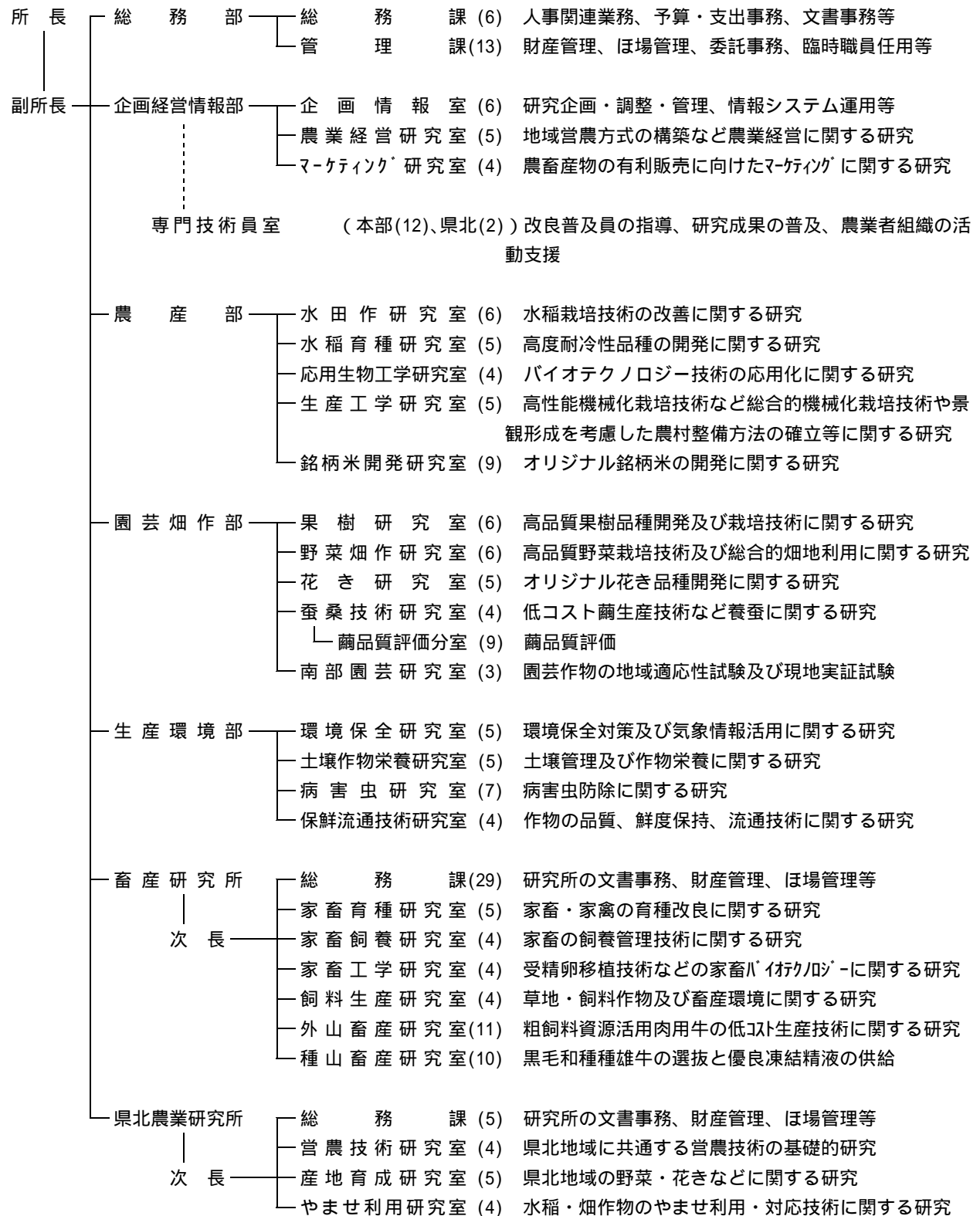


1 組織機構・職員数（平成10年4月1日現在）



	本部 (北上市)	銘柄米開発 研究室 (江刺市)	繭品質評価 分室 (盛岡市)	南部園芸 研究室 (陸前高田市)	畜産研究所 (滝沢村)	外山畜産 研究室 (玉山村)	種山畜産 研究室 (住田町)	県北農業 研究所 (軽米町)	合計
事務	12				4		1	2	19
技術	94	7	2	3	19	6	5	17	153
労務	9	2	7		25	5	4	3	55
合計	115	9	9	3	48	11	10	22	227

2 会議、委員会、部会等の運営

(1) 農業試験研究推進会議等の開催

ア 課題編成

(7) 研究会議

企画経営情報部

開催月日 平成10年6月29日
出席者 農業研究センター職員
協議事項 ・要望課題に対する措置
・平成11年度に実施を予定する新規課題

農産部

開催月日 平成10年7月1日
出席者 農業研究センター職員
協議事項 ・要望課題に対する措置
・平成11年度に実施を予定する新規課題

園芸畑作部

開催月日 平成10年6月26日
出席者 農業研究センター職員
協議事項 ・要望課題に対する措置
・平成11年度に実施を予定する新規課題

生産環境部

開催月日 平成10年7月3日
出席者 農業研究センター職員、専門技術員
協議事項 ・要望課題に対する措置
・平成11年度に実施を予定する新規課題

畜産研究所

開催月日 平成10年7月7日
出席者 農業研究センター職員
協議事項 ・要望課題に対する措置
・平成11年度に実施を予定する新規課題

県北農業研究所

開催月日 平成10年6月30日
出席者 農業研究センター職員
協議事項 ・要望課題に対する措置
・平成11年度に実施を予定する新規課題

(1) 専門部会

農産部会

開催月日 平成10年7月23日
出席機関 岩手統計情報事務所、盛岡食糧事務所、岩手県経済農業協同組合連合会、岩手県農業共済組合連合会、岩手県農産物改良種苗センター、岩手県植物防疫協会、岩手県農薬卸商業協同組合、岩手県農地管理開発公社、岩手県農業機械協会、岩手県酒造組合、岩手生物工学研究センター、岩手ブランド推進室、農政企画課、農業普及技術課、農村計画課、農村建設課、農産園芸課、工業技術センター、病害虫防除所、生物工学研究所、農業大学校、農業研究センター
協議事項 ・要望課題に対する措置
・平成11年度に実施を予定する新規課題

園芸畑作部会

開催月日 平成10年7月22日
出席機関 岩手統計情報事務所、野菜・茶業試験場（盛岡）、岩手県経済農業協同組合連合会、岩手県農業共済組合連合会、岩手県農産物改良種苗センター、岩手県果樹協会、岩手生物工学研

究センター、農政企画課、農業普及技術課、農産園芸課、農産物流通課、工業技術センター、農業大学校、花きセンター、農業研究センター

- 協議事項
- ・要望課題に対する措置
 - ・平成11年度に実施を予定する新規課題

畜産部会

開催月日 平成10年7月21日

出席機関 岩手大学農学部、東北農業試験場、岩手統計情報事務所、家畜改良センター岩手牧場、岩手県経済農業協同組合連合会、岩手県農業共済組合連合会、岩手県畜産会、小岩井農牧、指導農業士、農政企画課、農業普及技術課、畜産課、農産物流通課、盛岡家畜保健衛生所、農業大学校、農業研究センター

- 協議事項
- ・要望課題に対する措置
 - ・平成11年度に実施を予定する新規課題

総合部会

開催月日 平成10年7月24日

出席機関 岩手統計情報事務所、岩手県農業会議、岩手県農協中央会、岩手県経済農業協同組合連合会、岩手県農産物改良種苗センター、岩手県植物防疫協会、岩手県農薬卸商業協同組合、農地管理開発公社、岩手生物工学研究センター、岩手ブランド推進室、農政企画課、地域農業振興課、農業普及技術課、農産園芸課、農産物流通課、工業技術センター、病害虫防除所、農業大学校、農業研究センター

- 協議事項
- ・要望課題に対する措置
 - ・平成11年度に実施を予定する新規課題

(ウ) 調整会議

開催月日 平成10年8月4日

出席者 農政企画課長補佐、農業普及技術課長補佐、農村計画課国営対策主査、農村建設課長補佐、農業経済課長補佐、農産園芸課長補佐、畜産課長補佐、農産物流通課長補佐、岩手生物工学研究センター研究部長、農業大学校教授、盛岡農業改良普及センター次長、農業研究センター職員

- 協議事項
- ・平成11年度要望課題に対する措置
 - ・平成11年度に実施を予定する新規課題

(I) 推進会議

開催月日 平成10年9月11日

出席者 農政部長、農政部次長、農政企画課長、地域農業振興課長、農業普及技術課長、農村計画課長、総合国営対策監、農村建設課長、農業経済課長、農産園芸課長、生産調整対策監、畜産課長、農産物流通課長、生物工学研究所長、農業大学校副校長、盛岡農業改良普及センター所長、農業研究センター職員

- 協議事項
- ・平成11年度試験研究課題の選定について
試験研究を要望された課題とその措置及び平成11年度実施予定新規課題
平成10年度要望された課題の措置及び実施状況
 - ・平成10年度試験研究推進状況等について
重点研究課題の進捗状況
試験研究課題の中間評価
 - ・上半期の主要活動及び今後の活動計画について

イ 成果検討

(ア) 研究会議

企画経営情報部

開催月日 平成10年12月14日

出席者 農業研究センター職員

協議事項 平成10年度試験研究成果

農産部

開催月日 平成10年12月16日

出席者 農業研究センター職員

協議事項 平成10年度試験研究成果

園芸畑作部

開催月日 平成10年12月10日

出席者 農業研究センター職員

協議事項 平成10年度試験研究成果

生産環境部

開催月日 平成10年12月15日

出席者 農業研究センター職員

協議事項 平成10年度試験研究成果

畜産研究所

開催月日 平成10年12月8日

出席者 農業研究センター職員

協議事項 平成10年度試験研究成果

県北農業研究所

開催月日 平成10年12月8日

出席者 農業研究センター職員

協議事項 平成10年度試験研究成果

(1) 専門部会

農産部会

開催月日 平成10年12月24日

出席機関 東北農業試験場、岩手統計情報事務所、盛岡食糧事務所、岩手県経済農業協同組合連合会、岩手県農業共済組合連合会、岩手県農産物改良種苗センター、岩手県植物防疫協会、岩手県農地管理開発公社、岩手県農業機械協会、岩手県農薬卸商業協同組合、岩手県酒造組合、岩手生物工学研究センター、農政企画課、農業普及技術課、農村計画課、農村建設課、農産園芸課、農産物流通課、工業技術センター、病虫害防除所、生物工学研究所、農業大学校、農業研究センター

協議事項 ・平成10年度試験研究成果

園芸畑作部会

開催月日 平成10年12月18日

出席機関 岩手統計情報事務所、野菜・茶業試験場（盛岡）、岩手県経済農業協同組合連合会、岩手県農業共済組合連合会、岩手県農産物改良種苗センター、岩手県果樹協会、岩手生物工学研究センター、農業普及技術課、農産園芸課、農産物流通課、農業大学校、工業技術センター、病虫害防除所、花きセンター、農業研究センター

協議事項 ・平成10年度試験研究成果

畜産部会

開催月日 平成10年12月17日

出席機関 岩手大学農学部、東北農業試験場、岩手統計情報事務所、家畜改良センター岩手牧場、岩手県経済農業協同組合連合会、岩手県農業共済組合連合会、家畜改良事業団、岩手県畜産会、小岩井農牧、指導農業士、農政企画課、農業普及技術課、農産物流通課、畜産課、盛岡家畜保健衛生所、農業大学校、農業研究センター

協議事項 ・平成10年度試験研究成果

総合部会

開催月日 平成10年12月21日

出席機関 東北農業試験場、岩手統計情報事務所、岩手県農業会議、岩手県経済農業協同組合連合会、

岩手県農産物改良種苗センター、岩手県農地管理開発公社、岩手県植物防疫協会、岩手県農業卸商業協同組合、岩手生物工学研究センター、岩手ブランド推進室、農政企画課、地域農業振興課、農業普及技術課、農産園芸課、農産物流通課、工業技術センター、病害虫防除所、農業大学校、農業研究センター

協議事項 ・平成10年度試験研究成果

(ウ) 調整会議

開催月日 平成11年 1月27日

出席者 農政企画課長補佐、地域農業振興課長補佐、農業普及技術課長補佐、農村計画課長補佐、農村建設課長補佐、農業経済課長補佐、農産園芸課長補佐、畜産課長補佐、農産物流通課長補佐、岩手生物工学研究センター研究部長、農業大学校教授、盛岡農業改良普及センター次長、農業研究センター職員

協議事項 ・平成10年度試験研究成果
・主な研究成果と今後の取り組み

(I) 推進会議

開催月日 平成11年 2月 8日

出席者 農政部長、農政部次長、農政企画課長、地域農業振興課長、農業普及技術課長、農村計画課長補佐、農村建設課長、農業経済課長、農産園芸課長、畜産課長、農産物流通課長、生物工学研究所長、農業大学校副校長、盛岡農業改良普及センター所長、農業研究センター職員

協議事項 ・主要活動及び来年度活動計画について
農業研究センターの活動概況について
下半期の主要活動及び来年度活動計画について
・平成10年度試験研究成果と平成11年度試験研究計画について

ウ 設計会議

(ア) 企画経営情報部

開催月日	平成10年 5月 1日	平成11年 3月10日
出席者	部内職員	部内職員、県庁関係課
協議事項	平成10年度試験設計検討	平成11年度試験設計検討

(イ) 農産部

開催月日	平成10年 4月12日	平成11年 3月 9日
出席者	部内職員	部内職員、県庁関係課
協議事項	平成10年度試験設計検討	平成11年度試験設計検討

(ウ) 園芸畑作部

開催月日	平成10年 4月10日	平成11年 3月 8日
出席者	部内職員	部内職員、県庁関係課
協議事項	平成10年度試験設計検討	平成11年度試験設計検討

(エ) 生産環境部

開催月日	平成10年 4月10日	平成11年 3月10日
出席者	部内職員	部内職員、県庁関係課
協議事項	平成10年度試験設計検討	平成11年度試験設計検討

(オ) 畜産研究所

開催月日	-	平成11年 3月 2日～ 3日
出席者	-	本部・研究所内職員、県庁関係課
協議事項	-	平成11年度試験設計検討

(カ) 県北農業研究所

開催月日	平成10年 5月 1日	平成11年 3月 4日
出席者	研究所内職員	本部・研究所内職員
協議事項	平成10年度試験設計検討	平成11年度試験設計検討

(2) 企画運営会議、全体会議の概要

開催月日	場 所	内 容
4月3日(金)	特別会議室	(第1回企画運営会議) (1) 農業業研究センター運営上の留意点について (2) 所内会議等の運営について (3) 平成10年度主要行事について
4月27日(月)	大会議室	(第1回全体会議) (1) 各研究室研究推進方針について (2) 共通事業及び行事について ・現地ふれあい農業研究センター ・21世紀型モデル農業実証試験地 ・参観デー ・研修及び資格取得 (3) 年間行事計画、規程集について (4) 報告事項 ・平成10年度農政推進方針について(農政企画課長補佐) ・農業普及技術課研究情報班業務について(農業普及技術課長補佐)
5月25日(月)	特別会議室	(第2回企画運営会議) (1) 農業ふれあい公園開園式について (2) 畜産研究所本館落成式について (3) 「新しい農業計画」について (4) 農業関係試験研究場所長会議について(全国、都道府県、東北) (5) AFR研究会への対応について (6) 要望課題の措置について (7) 研究成果発表会について (8) 報告事項 ・国際協力拠点構想委員会について ・県農業機械協会通常総会について
6月29日(月)	特別会議室	(第3回企画運営会議) (1) 参観デーについて (2) 畜産研究所本館落成式について (3) 要望課題の措置について (4) 全国場所長会議現地検討会について (5) 研究活動向上事業(大学院派遣・海外派遣)について (6) 試験研究機関フォーラム開催について (7) 筑波研究者交流事業について
7月30日(月)	遠野市	(第4回企画運営会議) (1) 試験研究推進会議について(本会議及び調整会議) (2) 東北農業試験研究会議企画部会幹事会について (3) 交通事故根絶討議結果について (4) 平成10年度9月補正予算について (5) 一般行政経費削減について (6) 業績顕著表彰等について (7) AFRについて (8) 帰国研修員フォローアップ調査について

開催月日	場 所	内 容
		(9) 事務事業評価について (10) 試験研究機関フォーラムについて (11) 報告事項 ・東北農業試験研究協議会総会等
8月31日(月)	特別会議室	(第5回企画運営会議) (1) 試験研究推進会議について (2) 参観デーについて (3) 平成10年度事務事業評価について (4) 平成11年度予算要求原案について (5) 報告事項 ・バイオテクノロジー研究調整会議等
9月28日(月)	特別会議室	(第6回企画運営会議) (1) 現地ふれあい農業研究センターについて (2) 新しい農業計画について (3) 食料・農業・農村基本問題調査会答申について (4) 東北農業試験研究推進会議企画部会について (5) 試験研究推進会議について (6) 参観デーについて (7) 第7回企画運営会議について (8) 報告事項 ・全国農業関係試験研究機関場所長会議現地検討会 ・第2、3回新しい農業計画策定会議
10月28日(水)	東北農業研究所	(第7回企画運営会議) (1) 試験研究推進会議について (2) 現地ふれあい農業研究センターについて (3) 特定課題調査検討プロジェクトチームについて (4) 試験研究課題一覧(テーマリスト)について (5) 農業研究センター運営に対する意見と今後の対応について (6) 農業普及技術課研究情報主査関係業務について (7) 農作物病害虫・雑草防除基準の編成について (8) 毒物・劇物等の管理及び事故等の対策要領について
11月30日(月)	特別会議室	(第8回企画運営会議) (1) 試験研究推進会議について (2) 平成11年度当初予算について (3) 平成11年度課題編成について (4) いわて・つくば研究者フォーラムについて (5) 大学院派遣・海外派遣について (6) 一日子供農業研究員について
12月22日(火)	特別会議室	(第9回企画運営会議) (1) 試験研究推進会議について (2) 知事への業務報告について

開催月日	場 所	内 容
		(3) いわて・つくば研究者フォーラムについて (4) 業務速報「フラッシュ情報」について (5) 研究表彰について
1月25日(月)	特別会議室	(第10回企画運営会議) (1) 知事への業務報告について (2) 試験研究推進会議について (3) 研究成果フォローアップについて (4) 研究成果の県外公表のガイドラインについて (5) 平成11年度当初予算について (6) 特定課題調査プロジェクト第5チームの編成について (7) 科学技術週間への取り組みについて (8) 東北農業試験研究推進会議本会議における意見交換について
2月22日(月)	特別会議室	(第11回企画運営会議) (1) 平成11年度課題編成について (2) 東北農業試験研究推進会議(評価・情報部会)について (3) 公開セミナーについて (4) 「コンピューター西暦2,000年問題」に係る関連機器等調査について
3月29日(月)	特別会議室	(第12回企画運営会議) (1) 平成11年度実施研究課題及び課題体系について (2) 試験成績等のとりまとめについて (3) 科学技術週間対応について (4) 農業技術開発と普及等に関する意向調査への対応について (5) 視察・調査に係る情報交換について

(3) 委員会等の運営

ア ほ場管理委員会

開催月日	場 所	内 容
4月10日(金)	研修室	(1) 平成10年度ほ場利用について (2) 平成10年度ほ場管理業務委託内容について (3) ほ場作業機械の使用調整と修理費、燃料費の負担確認について (4) 試験研究補助業務及び委託業務の指示・連絡調整体制について (5) 委託業務担当者の組織・連絡調整体制について (6) ほ場管理施設の管理方法について
8月26日(水)	中会議室	(1) 平成10年度前期委託業務変更内容の確認 (2) 平成10年度後期委託業務の変更希望について (3) ほ場管理費の執行状況と支出計画について (4) ほ場管理業務体制の再確認について (5) 作物残査処理及び稲わら等の収納方法について (6) 研究センター参観デーに向けてのほ場作業について

開催月日	場 所	内 容
10月19日（月）	1階小会議室	(1) 平成11年度ほ場管理予算の編成について (2) 平成11年度後期委託作業について (3) ほ場管理作業計画及び作業記録について
12月3日（木）	研修室	(1) ほ場の補修箇所及び補修方法について (2) ほ場作業日々雇用職員の作業期間の確認について (3) 平成10年度ほ場管理費の執行状況について (4) 平成11年度委託業務予算要求内容について
2月22日（月）	研修室	(1) 平成10年度委託業務の進捗と追加業務について (2) 平成10年度ほ場管理費の執行状況について (3) 平成11年度ほ場管理委託業務内容の確認 (4) 作物残渣置き場の設置場所の検討

イ 情報ネットワーク運営委員会

開催月日	場 所	内 容
4月24日（金）	（書面協議）	(1) 岩手県農業研究センターでの電子メール利用について
10月5日（月）	（書面協議）	(2) ホームページ作成ガイドライン及び試験研究データベースの構築について

ウ 特許審査委員会

開催月日	場 所	内 容
3月4日（火）	（書面協議）	(1) 「遺伝子組み替えりんご及びその作出法」についての勤務発明審査等

エ 水田転作営農プロジェクト

開催月日	場 所	内 容
7月23日（木）	1階小会議室	(1) そばの栽培について (2) 大豆現地調査について
11月12日（木）	1階小会議室	(1) 中間検討会（平成9年産転作小麦の調査結果について）

オ 家畜排泄物資源リサイクルプロジェクト

開催月日	場 所	内 容
5月13日(水)	一戸町 種市町	(1) 平成10年度活動計画について (2) 平成10年度分担別試験設計について (3) 優良事例調査 奥中山堆肥センター、一戸町堆肥センター
2月19日(金)	研修室	(1) 平成10年度研究進捗状況について (2) 今後の活動計画について

カ 農作物病害虫・雑草防除基準編成所内検討会

開催月日	場 所	内 容										
10月22日(木)	大会議室	雑草防除・成長調整剤部会 (1) 要望事項への回答について (2) 雑草防除基準の改訂について (3) 成長調整剤使用基準の改訂について <table style="margin-left: 40px; border: none;"> <tr> <td>水稲</td> <td>野菜・花き</td> </tr> <tr> <td>畑作</td> <td>果樹・桑</td> </tr> <tr> <td>飼料・牧草</td> <td></td> </tr> </table>	水稲	野菜・花き	畑作	果樹・桑	飼料・牧草					
水稲	野菜・花き											
畑作	果樹・桑											
飼料・牧草												
10月23日(金)	1階小会議室 2階小会議室 中会議室	病害虫部会 全体会議 (1) 病害虫防除基準編成方針について (2) 病害虫防除基準に係る要望事項について 第1分科会 (1) 病害虫防除基準の改訂案について <table style="margin-left: 40px; border: none;"> <tr> <td>畑作物</td> <td>飼料作物、牧草</td> </tr> <tr> <td>鳥獣</td> <td>稲</td> </tr> </table> 第2分科会 (1) 病害虫防除基準の改訂案について <table style="margin-left: 40px; border: none;"> <tr> <td>野菜</td> <td>果樹</td> </tr> <tr> <td>花</td> <td>土壌病害</td> </tr> <tr> <td>桑、蚕</td> <td></td> </tr> </table> 全体会議 (1) 各分科会の報告	畑作物	飼料作物、牧草	鳥獣	稲	野菜	果樹	花	土壌病害	桑、蚕	
畑作物	飼料作物、牧草											
鳥獣	稲											
野菜	果樹											
花	土壌病害											
桑、蚕												
10月28日(水)	県北農業研究所	農作物病害虫・雑草防除基準編成所内検討会 (1) 農作物病害虫・雑草防除基準について										

キ 参観デー運営委員会

開催月日	場 所	内 容
6月5日(金)	特別会議室	(1) 平成10年度岩手県農業研究センター参観デー実施内容について (2) 今後のスケジュールについて
6月22日(月)	中会議室	(1) 平成10年度岩手県農業研究センター参観デー実施内容について (2) 協賛行事等の実施について
7月13日(月)	特別会議室	(1) 本部参観デー実施内容及び進捗状況について (2) 協賛行事の実施について (3) 今後のスケジュールについて
7月30日(木)	特別会議室	(1) 本部参観デー実施内容について (2) 開催場所の調整について (3) 準備状況について
8月7日(金)	中会議室	(1) 本部参観デー実施内容及び実施場所の調整について (2) オープニングセレモニーについて (3) 準備状況について

ク 特定課題検討会

開催月日	場 所	内 容
11月30日(月)	中会議室	特定課題調査検討計画について (1) プロジェクト第1チーム「持続的農業導入の促進対策」 (2) プロジェクト第2チーム「中山間地域における地域資源活用対策」 (3) プロジェクト第3チーム「飼料用イネの生産・利用対策」 (4) プロジェクト第4チーム「バイオマスエネルギー(バイオガス)対策」