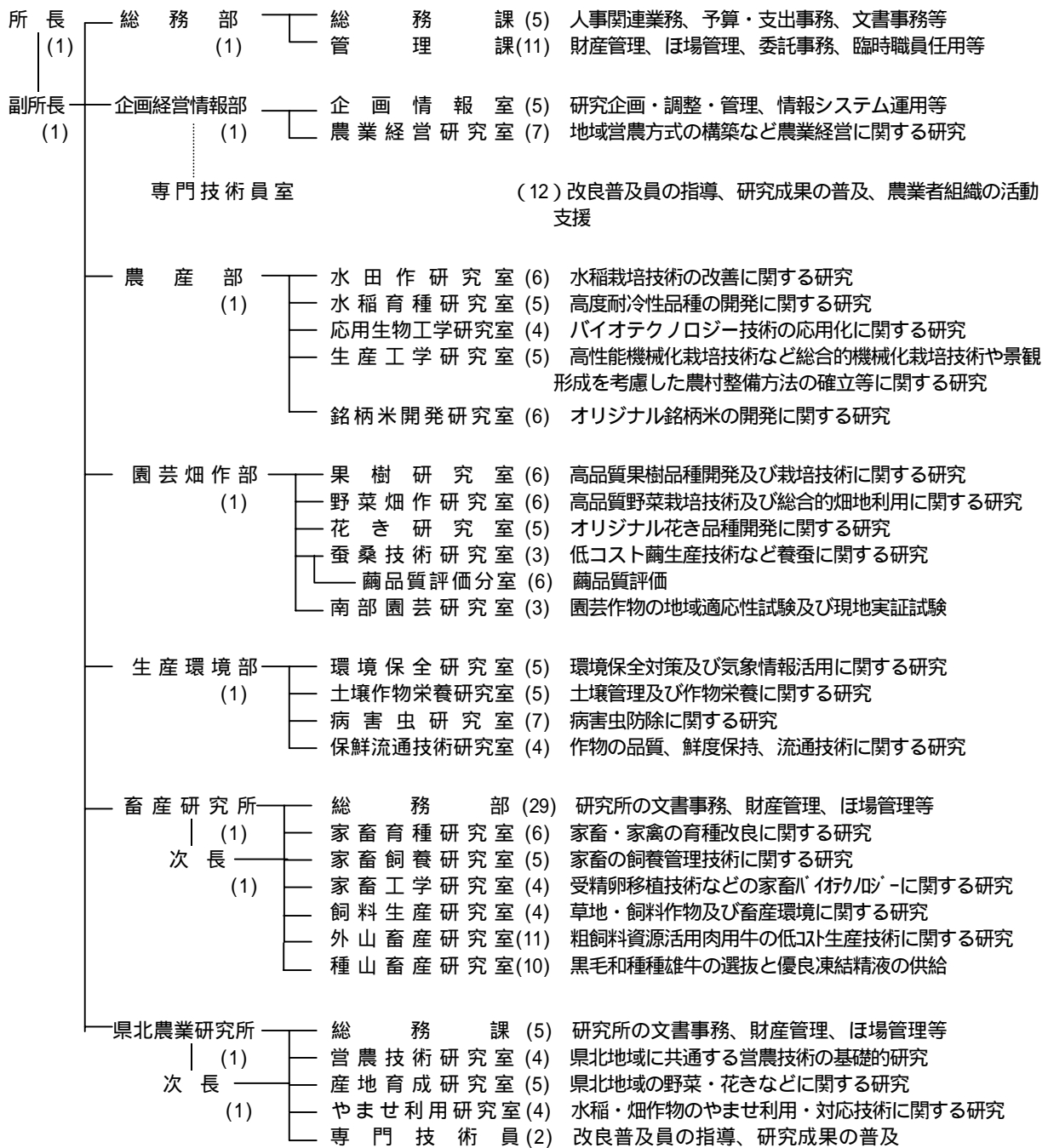


1 組織機構・職員数（平成12年4月1日現在、兼務職員を含む）



	本部 (北上市)	銘柄米開発 研究室 (江刺市)	繭品質評価 分室 (盛岡市)	南部園芸 研究室 (陸前高田市)	畜産研究所 (滝沢村)	外山畜産 研究室 (玉山村)	種山畜産 研究室 (住田町)	県北農業 研究所 (軽米町)	合計
事務	11				4		1	2	18
技術	90	4	2	3	21	6	6	17	149
労務	7	2	4		25	5	5	3	51
合計	108	6	6	3	50	11	12	22	218

2 会議、委員会、部会等の運営

(1) 農業試験研究推進会議等の開催

ア 課題編成

(ア) 研究会議

企画経営情報部

開催日時 平成12年6月28日 13時～
参集範囲 農業研究センター職員
協議事項 ・要望課題に対する措置
・平成13年度に実施を予定する新規課題

農産部

開催日時 平成12年7月4日 10時～
参集範囲 農業研究センター職員
協議事項 ・要望課題に対する措置
・平成13年度に実施を予定する新規課題
・平成12年度試験研究成果

園芸畑作部

開催日時 平成12年7月6日 10時～
参集範囲 農業研究センター職員
協議事項 ・要望課題に対する措置
・平成13年度に実施を予定する新規課題

生産環境部

開催日時 平成12年6月29日 10時～
参集範囲 農業研究センター職員
協議事項 ・要望課題に対する措置
・平成13年度に実施を予定する新規課題

畜産研究所

開催日時 平成12年7月3日 9時～
参集範囲 農業研究センター職員
協議事項 ・要望課題に対する措置
・平成13年度に実施を予定する新規課題
・平成12年度試験研究成果

県北農業研究所

開催日時 平成12年6月27日 10時30分～
参集範囲 農業研究センター職員
協議事項 ・要望課題に対する措置
・平成13年度に実施を予定する新規課題

(イ) 専門部会

農産部会

開催日時 平成12年7月11日 10時～
参集範囲 岩手統計情報事務所、盛岡食糧事務所、岩手県経済農業協同組合連合会、岩手県農産物改良
種苗センター、岩手県植物防疫協会、岩手県農薬卸商業協同組合、岩手県農地管理開発公社、
岩手県農業機械協会、岩手県酒造組合、岩手生物工学研究センター、岩手ブランド推進室、
農政企画課、農業普及技術課、農村計画課、農村建設課、農産園芸課、工業技術センター、
病虫害防除所、農業大学校、農業研究センター
協議事項 ・要望課題に対する措置
・平成13年度に実施を予定する新規課題
・平成12年度試験研究成果

園芸畑作部会

開催日時 平成12年7月13日 10時～

参集範囲 岩手統計情報事務所、果樹試験場リング支場、野菜・茶業試験場（盛岡）、岩手県経済農業協同組合連合会、岩手県農業共済組合連合会、岩手県農産物改良種苗センター、岩手県果樹協会、岩手生物工学研究センター、農業普及技術課、農産園芸課、工業技術センター、病害虫防除所、農業大学校、花きセンター、農業研究センター

協議事項

- ・要望課題に対する措置
- ・平成13年度に実施を予定する新規課題

畜産部会

開催日時 平成12年7月17日 13時～

参集範囲 東北農業試験場、岩手統計情報事務所、家畜改良センター岩手牧場、家畜改良事業団盛岡種雄牛センター、岩手県畜産会、小岩井農牧技術研究センター、指導農業士、農業普及技術課、農産園芸課、畜産課、農産物流通課、盛岡家畜保健衛生所、農業大学校、農業研究センター

協議事項

- ・要望課題に対する措置
- ・平成13年度に実施を予定する新規課題
- ・平成12年度試験研究成果

総合部会

開催日時 平成12年7月14日 10時～

参集範囲 岩手統計情報事務所、岩手県農業会議、岩手県経済農業協同組合連合会、岩手県農産物改良種苗センター、岩手県植物防疫協会、岩手県農薬卸商業協同組合、農地管理開発公社、岩手生物工学研究センター、岩手ブランド推進室、農政企画課、地域農業振興課、農業普及技術課、農産園芸課、農産物流通課、工業技術センター、病害虫防除所、農業大学校、農業研究センター

協議事項

- ・要望課題に対する措置
- ・平成13年度に実施を予定する新規課題
- ・平成12年度試験研究成果

(ウ) 調整会議

開催日時 平成12年8月29日 13時30分～

参集範囲 農政企画課長補佐（農政企画）、地域農業振興課長補佐（地域農政、構造改善）、農業普及技術課長補佐（研究環境）、農村計画課長補佐（土地改良計画）、農村建設課長補佐（整備換地）、農業経済課長補佐（金融共済）、農産園芸課長補佐（農産、園芸）、畜産課長補佐（振興）、農産物流通課長補佐（企画マーケティング、農産物流通）、岩手生物工学研究センター研究部長、農業大学校教授、盛岡農業改良普及センター次長、農業研究センター職員

協議事項

- ・平成13年度試験研究課題の選定について
- ・平成12年度試験研究成果について
- ・平成12年度試験研究進捗状況等について

(I) 推進会議

開催日時 平成12年9月20日 10時～

参集範囲 農政部長、農政部次長、農政企画課長、地域農業振興課長、農業普及技術課長、農村計画課長、総合国営対策監、農村建設課長、農業経済課長、農産園芸課長、畜産課長、農産物流通課長、生物工学研究所長、農業大学校副校長、盛岡農業改良普及センター所長、農業研究センター職員

協議事項

- ・試験研究を要望された課題の措置及び平成13年度実施予定新規課題について
- ・平成12年度試験研究成果について
- ・平成12年度試験研究推進状況について

イ 成果検討

(7) 研究会議

水稲分野

開催日時 平成12年12月11日 9時～

園芸分野(果樹、花き)、総合分野

開催日時 平成12年12月14日 9時～

園芸分野(畑作、養蚕、野菜)

開催日時 平成12年12月15日 9時～

畜産分野

開催日時 平成12年12月8日 9時～

～ の参集範囲、協議事項

参集範囲 農業研究センター職員、県庁農政部担当課担当職員

協議事項 ・平成12年度試験研究成果
・平成13年度新規実施予定課題

(4) 専門部会

水稲、総合分野(経営、生産環境)

開催日時 平成13年1月9日 9時30分～

参集範囲 東北農業試験場、岩手統計情報事務所、盛岡食糧事務所、岩手県農業会議、岩手県農協中央会、岩手県経済農業協同組合連合会、岩手県農業共済組合連合会、岩手県農産物改良種苗センター、岩手県植物防疫協会、岩手県食品産業協議会、岩手県農地管理開発公社、岩手県農業機械協会、岩手県農業機械商業協同組合、岩手県農薬卸商業協同組合、岩手県酒造組合、岩手県食糧集荷事業協同組合、岩手生物工学研究センター、農政企画課、地域農業振興課、農業普及技術課、農村計画課、農村建設課、農産園芸課、農産物流通課、岩手ブランド推進室、工業技術センター、病害虫防除所、農業大学校、指導農業士、農業研究センター

協議事項 ・平成12年度試験研究成果 ・平成13年度新規実施予定課題

園芸(畑作、野菜、養蚕)分野

開催日時 平成13年1月10日 9時30分～

参集範囲 東北農業試験場、岩手統計情報事務所、野菜・茶業試験場(盛岡)、盛岡食糧事務所、岩手県経済農業協同組合連合会、岩手県農業共済組合連合会、岩手県農産物改良種苗センター、岩手県植物防疫協会、岩手県農業機械協会、岩手県農業機械商業協同組合、岩手県農薬卸商業協同組合、岩手生物工学研究センター、農政企画課、農業普及技術課、農産園芸課、農産物流通課、岩手ブランド推進室、工業技術センター、病害虫防除所、農業大学校、指導農業士、農業研究センター

協議事項 ・平成12年度試験研究成果 ・平成13年度新規実施予定課題

園芸(果樹、花き)分野

開催日時 平成13年1月11日 9時30分～

参集範囲 岩手統計情報事務所、果樹試験場りんご支場、野菜・茶業試験場(盛岡)、岩手県経済農業協同組合連合会、岩手県農業共済組合連合会、岩手県農産物改良種苗センター、岩手県植物防疫協会、岩手県農業機械協会、岩手県農業機械商業協同組合、岩手県農薬卸商業協同組合、岩手県果樹協会、岩手生物工学研究センター、農政企画課、農業普及技術課、農産園芸課、農産物流通課、岩手ブランド推進室、工業技術センター、病害虫防除所、農業大学校、花きセンター、指導農業士、農業研究センター

協議事項 ・平成12年度試験研究成果 ・平成13年度新規実施予定課題

畜産部会
開催日時 平成13年 1月12日 9時30分～
参集範囲 東北農業試験場、岩手統計情報事務所、家畜改良センター岩手牧場、岩手県経済農業協同組合連
合会、岩手県農業共済組合連合会、家畜改良事業団盛岡種雄牛センター、岩手県畜産会、岩手県肉
牛生産公社、小岩井農牧、指導農業士、農政企画課、農業普及技術課、農産園芸課、農産物流通課、
畜産課、岩手ブランド推進室、盛岡家畜保健衛生所、農業大学校、指導農業士、農業研究センター
協議事項 ・平成12年度試験研究成果

(ウ) 調整会議

開催日時 平成13年 1月26日 10時～
参集範囲 農政企画課長補佐(農政企画)、地域農業振興課長補佐(地域農政、構造改善)、農業普及技術
課長補佐(普及、研究環境)、農村計画課長補佐(土地改良計画)、農村建設課長補佐(整備
換地)、農業経済課長補佐(金融共済)、農産園芸課長補佐(農産、園芸)、畜産課長補佐(畜政)、
農産物流通課長補佐(企画マーケティング、農産物流通)、岩手生物工学研究センター研究部長、農業
大学校教授、盛岡農業改良普及センター技術普及課長、農業研究センター職員
協議事項 ・平成12年度試験研究成果
・平成13年度実施予定新規課題

(I) 推進会議

開催日時 平成13年 2月7日 14時30分～
参集範囲 農政部長、農政部次長、農政企画課長、地域農業振興課長、農業普及技術課長、農村計画課長、
総合国営対策監、農村建設課長、農業経済課長、農産園芸課長、畜産課長、農産物流通課長、
生物工学研究所長、農業大学校長、盛岡農業改良普及センター所長、農業研究センター職員
協議事項 ・農業研究センターの試験研究推進について
・試験研究成果と試験研究計画について

ウ 設計会議

(ア) 企画経営情報部

開催日時 平成13年 3月14日 9時30分～
参集範囲 部内職員、県庁関係課
協議事項 ・平成13年度試験設計検討

(イ) 農産部

開催日時 平成13年 3月7日 9時30分～
参集範囲 部内職員、県庁関係課
協議事項 ・平成13年度試験設計検討

(ウ) 園芸畑作部

開催日時 平成13年 3月8日 9時30分～
参集範囲 部内職員、県庁関係課
協議事項 ・平成13年度試験設計検討

(I) 生産環境部

開催日時 平成13年 3月6日 9時30分～
参集範囲 部内職員、県庁関係課
協議事項 ・平成13年度試験設計検討

(オ) 畜産研究所

開催日時 平成13年 3月12日 9時30分～
参集範囲 本部・研究所内職員、県庁関係課
協議事項 ・平成13年度試験設計検討

(カ) 県北農業研究所

開催日時 平成13年 3月5日 10時30分～
参集範囲 本部・研究所内職員、県庁関係課
協議事項 ・平成13年度試験設計検討

(2) 企画運営会議、全体会議の概要

開催月日	場 所	内 容
12. 4. 5	特別会議室	(第 1 回企画運営会議) (1)平成 12 年度職員・組織について (2)平成 12 年度業務運営について (3)平成 12 年度業務推進方針について (4)平成 12 年度試験研究予算について (5)平成 12 年度主要行事計画について (6)4・5 月の主要行事内容について
12. 4.17	大会議室	(全体会議) (1)平成 12 年度農業研究センター運営方針について (2)新しい農業試験研究推進構想について (3)平成 12 年度各部・研究所の試験研究等推進方針について (4)研究推進に係る情報交換 ・特許等の意義と申請手続きについて ・工業技術センターにおける研究評価について (5)農政部長講話
12. 4.27	特別会議室	(第 2 回企画運営会議) (1)平成 13 年度組織・定数要求について (2)農業試験研究推進会議の見直しについて (3)現地ふれあい農業研究センターについて (4)参観デーについて (5)連絡事項 ・知事業務説明における意見交換の概要 ・インターンシップ・体験学習講座について
12. 5.29	特別会議室	(第 3 回企画運営会議) (1)試験研究推進会議等の持ち方について (2)特定課題調査検討について (3)所長調整費について (4)研究レビューについて (5)子供一日研究員について (6)ISO14001 認証取得について
12. 6.26	特別会議室	(第 4 回企画運営会議) (1)特定課題調査について (2)所長調整費について (3)高生産性農業新技術開発促進研究費に係る備品購入について (4)参観デーについて (5)その他 ・ JICA 地方枠専門家派遣について ・ 試験研究会議等日程について ・ 圃場利用計画について ・ 6 月議会日程について ・ 研究予算等について
12. 7.31	特別会議室	(第 5 回企画運営会議) (1)試験研究推進会議(調整会議)について (2)予算 9 月補正について (3)参観デーについて (4)特定課題プロジェクトについて
12. 8.28	特別会議室	(第 6 回企画運営会議) (1)試験研究推進会議について (2)予算について (3)参観デーについて (4)収入・支出事務点検について

開催月日	場 所	内 容
12. 9.25	種山畜産研究室	(第 7 回企画運営会議) (1)種子・種苗等の生産管理について (2)試験研究推進会議の集約について (3)試験研究推進委員会について (4)下半期の主な行事について
12.10.30	特別会議室	(第 8 回企画運営会議) (1)農作物病害虫・雑草防除基準の作成について (2)試験研究会議等の持ち方について (3)現地ふれあい農業研究センターについて (4)21 世紀型農業経営モデル実証試験について (5)平成 13 年度当初予算要求概要について (6)平成 12 年度研究成果フォローアップ調査結果について
12.12. 4	特別会議室	(第 9 回企画運営会議) (1)県北農業研究所現地実証研究概要について (2)試験研究推進会議等の持ち方について (3)平成 13 年度当初予算要求等概要について (4)現地ふれあい農業研究センターについて
12.12.25	葛巻町	(第 10 回企画運営会議) (1)東北農業試験研究推進会議本会議への対応について (2)試験研究推進会議等の持ち方について (3)研究レビューについて (4)研究成果発表会について (5)行政組織の再編に伴う検討事項について (6)県単備品について (7)ISO 認証取得事務推進状況について
13 1.31	特別会議室	(第 11 回企画運営会議) (1)試験研究推進会議について (2)平成 13 年度当初予算について (3)平成 12 年度試験設計会議について (4)平成 13 年度海外技術研修員等受入要請について
13 2.26	特別会議室	(第 12 回企画運営会議) (1)研究推進会議(成果検討)の結果について (2)研究レビューの委員アンケートについて (3)平成 12 年度 2 月補正について (4)研究表彰制度の見直しについて (5)平成 13 年度春期一般公開について (6)平成 13 年度トライアングル発行について (7)要覧改訂について (8)研究予算・課題編成等の今後の予定
13 3.21	特別会議室	(第 13 回企画運営会議) (1)平成 12 年度レビュー結果について (2)平成 12 年度主要成果について (3)平成 13 年度職員・組織について (4)平成 13 年度試験研究予算について (5)平成 13 年度試験研究実施課題について (6)平成 13 年度行事計画について

(3) 委員会等の運営

ア 圃場管理委員会

開催月日	場 所	内 容
12. 4. 18	研修室	(1) 農管公社への作業委託業務の確認と変更等について (2) 平成12年度圃場利用計画について (3) 技能員の配置と運営体制について (4) 作物残滓と堆肥場の利用法について (5) その他
12. 6. 20	研修室	(1) 研究センター残滓処理方法について (2) 堆肥利用計画等について (3) 圃場試験内容の表示について (4) その他

イ 研究報告等企画編集委員会

(1) 編集委員会

開催月日	場 所	内 容
12.11. 6	特別会議室	(1) 平成12年度(第1号)の発行計画について (2) 今後の日程について
13. 2. 26	特別会議室	(1) 第2号の審査について (2) 今後の日程について

(2) 幹事会

開催月日	場 所	内 容
12.10.11	特別会議室	(1) 平成12年度(第1号)の発行計画について (2) 今後の日程について
13. 1. 25	研修室	(1) 平成12年度の発行について (2) 投稿期間の見直しについて (3) 今後の日程について
13. 2. 22	研修室	(1) 第2号の審査について (2) 今後の日程について

ウ 参観デー等企画運営委員会

(1) 委員会

開催月日	場 所	内 容
12. 6. 26	特別会議室	(1) 畜産研究所参観デー及び第55回岩手県全国農業機械実演展示会協賛行事の農研センター本部の対応について
12. 7. 31	特別会議室	(1) 岩手県農業研究センター参観デーのイベント内容について (2) 本部参観デーの共通準備・撤去作業のスケジュールについて
12. 8. 28	特別会議室	(1) 本部参観デーマニュアルについて (2) 県北農業研究所参観デーの農研センター本部の対応について
13. 3. 21	特別会議室	(1) 春期一般公開開催要領について (2) 春期一般公開“試験研究成果展示”用のパネル作成について (3) 平成13年度現地ふれあい農業研究センター開催について (4) 平成13年度参観デー開催日について

(2) 幹事会

開催月日	場 所	内 容
12. 5.26	中会議室	(1) 平成12年度岩手県農業研究センター本部運営体制について (2) 本部参観デー場内配置について (3) 本部参観デー運営マニュアル作成について (4) 今後の日程について
12. 7.19	中会議室	(1) 本部参観デー実施計画について (2) 協賛会について (3) 全国りんご大会の対応について (4) 畜産研究所参観デー（岩手県全国機械実演展示会）の対応について
13. 3.13	研修室	(1) 平成13年度春期一般公開について (2) 平成13年度参観デーについて (3) 現地ふれあい農業研究センター（水沢）について

エ 特許審査委員会

開催月日	場 所	内 容
12. 5. 9	（書面協議）	(1) えだまめ（大豆）品種「滝系C8」及び「滝系C11」についての勤務発明審査

オ 農作物病害虫・雑草防除基準編成所内検討会

開催月日	場 所	内 容
12.10.26	中会議室	病害虫部会 (1) 要望事項に対する検討結果について (2) 病害虫防除基準の改定案について 水稻 飼料・牧草 畑作物 野菜・花き
12.10.27	小会議室	果樹
12.10.27	中会議室	雑草防除・成長調整剤部会 (1) 要望事項に対する検討結果について (2) 雑草防除基準・成長調整剤使用基準の改訂内容について 水稻 畑作 飼料・牧草 野菜・花き 果樹・桑
12.11.13	中会議室	農作物病害虫・雑草防除基準編成会議 ・農薬安全使用分科会 (1) 農薬の安全使用指針原案について ・病害虫分科会 (1) 病害虫・鳥獣害防除基準原案について ・雑草分科会
～ 11.14	小会議室	(1) 雑草防除基準原案及び成長調整剤の使用基準原案について

カ 特定課題検討会

開催月日	場 所	内 容
12. 9. 5	(書面協議)	新規チーム編成 (1)プロジェクト第9チーム 「情報技術(IT)を利用した営農支援システムの確立に関する検討」 (2)プロジェクト第10チーム 「家畜糞尿の効率的循環方式の開発に関する検討」
12.11. 6	中会議室	第1回特定課題検討会 ・調査計画及び中間検討について
12.11.27	中会議室	第2回特定課題検討会 ・調査検討の成果と今後の取り組み方向について
13. 1. 9	(書面協議)	報告書作成 (1)プロジェクト第9チーム 「情報技術(IT)を利用した営農支援システムの確立に関する検討」 (2)プロジェクト第10チーム 「家畜糞尿の効率的循環方式の開発に関する検討」

(4) その他会議

ア 全国農業関係試験研究場所長会議

開催月日	場 所	内 容
12. 6. 5	東京都	(1) 平成11年度事業及び決算報告 (2) 新規加入会員承認 (3) 役員選出 (4) 平成12年度事業及び予算計画 (5) 平成12年度並びに13年度の現地検討会
12. 9.12 ～ 9.14	静岡県 愛知県 岐阜県	現地検討会 (1) 最近の農業をめぐる情勢

イ 都道府県農業関係試験研究場所長会議

開催月日	場 所	内 容
12. 6. 6	東京都	(1) 試験研究をめぐる最近の動向について (2) 新基本法に基づく農政の展開について (3) 関係各局の最近の動向について (4) 農林水産技術会議事務局の最近の動向について
12. 6.29 ～ 6.30	福島県	東北地域農業関係試験研究場所長会議 (1) 各県における試験研究推進構想策定状況について (2) 平成12年度の主要研究課題について

ウ 岩手県試験研究機関所長等会議

開催月日	場 所	内 容
12. 8. 2	エスポワール いわて	(1)共同研究の推進について (2)その他
13. 2.26	サンセール盛岡	(1)平成13年度における主な行事予定について (2)環境保険センター(仮称)の概要について (3)農業研究センターの組織改編について (4)情報科学課からの情報提供について

エ 東北農業試験研究推進会議

開催月日	場 所	内 容
13. 1.26	東北農試	(1)今後の東北地域における試験研究の連携分担のあるべき姿

オ 県内における開催学会

開催月日	場 所	学 会 名 ・ 内 容
12. 8. 7	岩手県農業 研究センター	日本土壌肥料学会東北支部
12. 8.23	岩手県農業 研究センター	日本園芸学会東北支部
12.10. 5 ~ 10. 8	岩手大学	日本農業経営学会