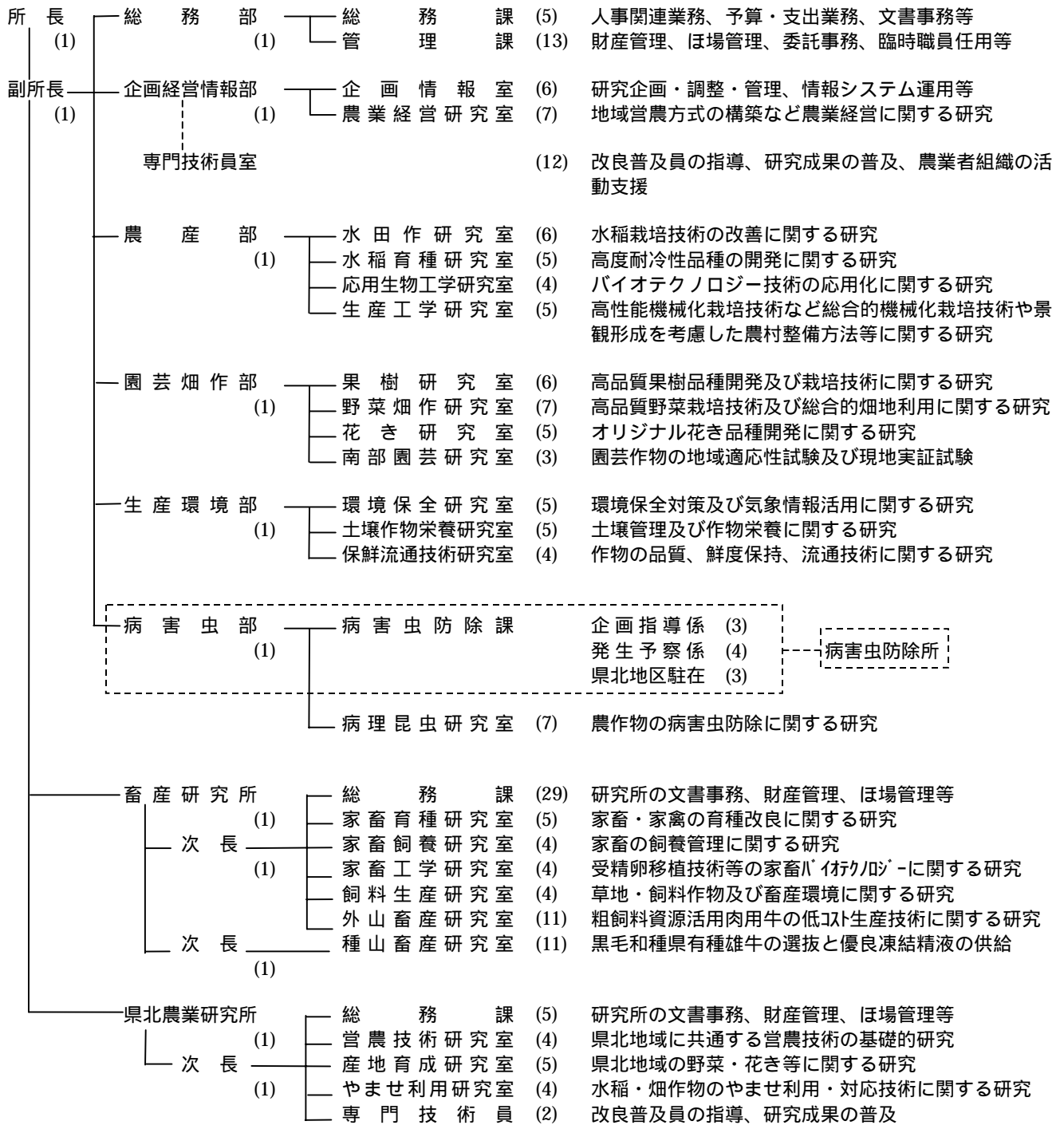


1 組織機構・職員数（平成 13 年 4 月 1 日現在、兼務職員を含む）



	本部		畜産研究所			県北農業研究所 (軽米町)	合計		
	(北上市)	南部園芸研究室 (陸前高田市)	(滝沢村)	外山畜産研究室 (玉山村)	種山畜産研究室 (住田町)				
行政	3	3	4		1	4	42		
研究	7	8	3	1	9	6	6	127	
技能	1	0		2	5	5	5	48	
合計	12	1	3	4	8	1	1	22	217

行政職 (42): 事務 (16)、専門技術員 (14)、病虫害部長 (1)、病虫害防除課 (11)

2 会議、委員会、部会等の運営

(1) 農業試験研究推進会議等の開催

ア 課題編成

(7) 研究会議

農産部会

開催日時 平成 13 年 7 月 2 日 10 時～

参集範囲 (農林水産企画室)、流通課、農業普及技術課、農村計画課、農村建設課、農産園芸課、生物工学研究センター、(農業大学校)、盛岡農業改良普及センター、農業研究センター職員
括弧書きは参集範囲だが欠席

協議事項

- ・平成 14 年度試験研究を要望された課題とその措置
- ・平成 14 年度に実施を予定する新規課題
- ・本年度試験を開始した課題について

園芸畑作部会

開催日時 平成 13 年 7 月 3 日 9 時 30 分～(果樹・花き・畑作関係)、7 月 4 日 9 時 30 分～(野菜関係)

参集範囲 農林水産企画室、流通課、農業普及技術課、農村計画課、農村建設課、農産園芸課、生物工学研究センター、農業大学校、盛岡農業改良普及センター、農業研究センター職員

協議事項

- ・平成 14 年度試験研究を要望された課題とその措置
- ・平成 14 年度に実施を予定する新規課題

畜産部会

開催日時 平成 13 年 7 月 6 日 9 時 30 分～

参集範囲 農林水産企画室、(流通課)、農業普及技術課、(農産園芸課)、畜産課、盛岡家畜保健衛生所、農業大学校、盛岡農業改良普及センター、農業研究センター職員

協議事項

- ・平成 14 年度試験研究を要望された課題とその措置
- ・平成 14 年度に実施を予定する新規課題
- ・平成 13 年度試験研究成果

総合部会

開催日時 平成 13 年 7 月 5 日 9 時 30 分～

参集範囲 農林水産企画室、団体指導課、(流通課)、農業振興課、農業普及技術課、農産園芸課、(農業大学校)、盛岡農業改良普及センター、農業研究センター職員

協議事項

- ・平成 14 年度試験研究を要望された課題とその措置
- ・平成 14 年度に実施を予定する新規課題
- ・本年度試験を開始した課題について

(1) 内部調整会議

開催日時 平成 13 年 7 月 12 日 10 時～

参集範囲 所長、副所長、各部長・研究所長、首席専門技術員

協議事項

- ・平成 14 年度試験研究を要望された課題の措置案の調整
- ・平成 14 年度実施予定新規課題案の調整

(2) 専門部会

農産部会

開催日時 平成 13 年 7 月 31 日 10 時～

参集範囲 (岩手大学農学部)、(東北農業研究センター)、(岩手統計情報事務所)、盛岡食糧事務所、岩手県経済農業協同組合連合会、(岩手県農業共済組合連合会)、岩手県農産物改良種苗センター、岩手県植物防疫協会、岩手県農薬卸商業協同組合、(岩手県農地管理開発公社)、岩手県農業機械協会、(株)水晶米いわて)、農業士、工業技術センター、病虫害防除所、岩手生物工学研究センター、(農業大学校)、盛岡農業改良普及センター、(岩手ブランド推進室)、(農林水産企画室)、(流通課)、農業普及技術課、農村計画課、農村建設課、農産園芸課、農業研究センター

協議事項

- ・平成 14 年度試験研究を要望された課題とその措置
- ・平成 14 年度に実施を予定する新規課題
- ・本年度試験を開始した課題について

園芸畑作部会

開催日時 平成 13 年 7 月 25 日 10 時～（果樹・花き・畑作関係）、26 日 10 時～（野菜関係）
参集範囲 （岩手大学農学部）（東北農業研究センター）、岩手統計情報事務所、（果樹研究所リンゴ研究部）岩手県経済農業協同組合連合会、岩手県農業共済組合連合会、岩手県農産物改良種苗センター、岩手県果樹協会、（岩手県食品産業協議会）農業士、工業技術センター、病害虫防除所、岩手生物工学研究センター、農業大学校、（花きセンター）盛岡農業改良普及センター、（農林水産企画室）（流通課）農業普及技術課、農村計画課、（農村建設課）農産園芸課、農業研究センター
協議事項 ・平成 14 年度試験研究を要望された課題とその措置
・平成 14 年度に実施を予定する新規課題

畜産部会

開催日時 平成 13 年 8 月 1 日 10 時～
参集範囲 （岩手大学農学部）東北農業研究センター、（岩手統計情報事務所）家畜改良センター岩手牧場、（岩手県経済農業協同組合連合会）（岩手県農業共済組合連合会）岩手県肉牛生産公社、（家畜改良事業団盛岡種雄牛センター）岩手県畜産会、（小岩井農牧技術研究センター）農業士、（盛岡家畜保健衛生所）農業大学校、（盛岡農業改良普及センター）（農林水産企画室）（流通課）農業普及技術課、（農産園芸課）畜産課、農業研究センター
協議事項 ・平成 14 年度試験研究を要望された課題とその措置
・平成 14 年度に実施を予定する新規課題
・平成 13 年度試験研究成果

総合部会

開催日時 平成 13 年 7 月 30 日 10 時～
参集範囲 （岩手大学農学部）（東北農業研究センター）（岩手統計情報事務所）岩手県農業会議、（岩手県農協中央会）岩手県経済農業協同組合連合会、（岩手県農業共済組合連合会）岩手県農産物改良種苗センター、岩手県植物防疫協会、岩手県農業卸商業協同組合、（岩手県農地管理開発公社）農業士、（工業技術センター）病害虫防除所、岩手生物工学研究センター、農業大学校、盛岡農業改良普及センター、（農林水産企画室）団体指導課、流通課、農業振興課、農業普及技術課、農産園芸課、農業研究センター
協議事項 ・平成 14 年度試験研究を要望された課題とその措置
・平成 14 年度に実施を予定する新規課題

(I) 総合調整会議

開催日時 平成 13 年 8 月 8 日 10 時～
参集範囲 農業普及技術課、所長、副所長、各部長・研究所長、首席専門技術員
協議事項 ・平成 13 年度実施試験研究課題について
・試験研究実施要望課題の措置及び実施状況
・平成 14 年度試験研究要望課題措置案について
・平成 14 年度課題について
・平成 14 年度主軸研究課題について
・平成 13 年度試験研究成果について

(オ) 推進会議

開催日時 平成 13 年 9 月 18 日 14 時 30 分～
参集範囲 （農林水産部長）農林水産部次長、農林水産企画監、団体指導課長、流通課長、農業振興課長、農業普及技術課長、農村計画課長、総合国営対策監、農村建設課長、農産園芸課長、水田農業推進監、畜産課長、生物工学研究所長、農業大学校校長、盛岡農業改良普及センター所長、農業研究センター職員
協議事項 ・平成 13 年度試験研究成果について
・平成 14 年度試験研究要望課題の措置について
・重点研究課題の進捗状況及び平成 14 年度実施予定新規課題について

イ 成果検討

(7) 研究会議

農産部会

開催日時 平成 13 年 12 月 10 日 9 時～

参集範囲 農林水産企画室、(流通課) 農業普及技術課、農村計画課、農村建設課、農産園芸課、生物工
学研究センター、(農業大学校) 盛岡農業改良普及センター、農業研究センター職員
括弧書きは参集範囲だが欠席

協議事項

- ・平成 13 年度試験成果候補課題
- ・平成 14 年度に開始を予定する新規課題
- ・平成 13 年度技術情報(病害虫防除課)

園芸畑作部会

開催日時 平成 13 年 12 月 11 日 9 時～(花き・果樹関係) 12 日 9 時～(畑作物・野菜関係)

参集範囲 農林水産企画室、(流通課) 農業普及技術課、農村計画課、(農村建設課) 農産園芸課、生物
工学研究センター、(農業大学校) 盛岡農業改良普及センター、農業研究センター職員

協議事項

- ・平成 13 年度試験研究成果候補課題(案)について
- ・平成 14 年度試験研究新規課題(案)について

畜産部会

開催日時 平成 13 年 12 月 13 日 9 時～

参集範囲 (農林水産企画室)(流通課) 農業普及技術課、(農産園芸課) 畜産課、盛岡家畜保健衛生
所、農業大学校、盛岡農業改良普及センター、農業研究センター職員

協議事項

- ・平成 13 年度試験研究成果(案)について

総合部会

開催日時 平成 13 年 12 月 14 日 9 時～

参集範囲 農林水産企画室、団体指導課、(流通課) 農業振興課、農業普及技術課、(農産園芸課)(農
業大学校) 盛岡農業改良普及センター、農業研究センター職員

協議事項

- ・平成 13 年度試験研究成果候補課題について

(1) 内部調整会議

開催日時 平成 13 年 12 月 17 日 11 時～

参集範囲 所長、副所長、各部長・研究所長、首席専門技術員

協議事項

- ・平成 13 年度試験研究成果案の調整
- ・平成 14 年度実施予定新規課題案の調整

(7) 専門部会

農産部会

開催日時 平成 13 年 12 月 21 日 9 時 30 分～

参集範囲 (岩手大学農学部)(東北農業研究センター) 岩手統計情報事務所、盛岡食糧事務所、岩手
県経済農業協同組合連合会、岩手県農業共済組合連合会、岩手県農産物改良種苗センター、岩
手県植物防疫協会、岩手県農薬卸商業協同組合、岩手県農地管理開発公社、岩手県農業機械協
会、(株)水晶米いわて) 農業士、工業技術センター、病害虫防除所、岩手生物工学研究センタ
ー、(農業大学校)(盛岡農業改良普及センター)(岩手ブランド推進室)(農林水産企画
室)(流通課) 農業普及技術課、農村計画課、農村建設課、農産園芸課、農業研究センター

協議事項

- ・平成 13 年度試験成果候補課題
- ・平成 14 年度に開始を予定する新規課題
- ・平成 13 年度技術情報(病害虫防除課)

園芸畑作部会

開催日時 平成 13 年 12 月 19 日 9 時 30 分～(果樹・花き関係) 20 日 9 時 30 分～(野菜・畑作物関係)

参集範囲 岩手大学農学部、東北農業研究センター、岩手統計情報事務所、果樹研究所リンゴ研究部、岩

手県経済農業協同組合連合会、岩手県農業共済組合連合会、岩手県農産物改良種苗センター、岩手県果樹協会、岩手県食品産業協議会、農業士、工業技術センター、病虫害防除所、岩手生物工学研究センター、農業大学校、花きセンター、盛岡農業改良普及センター、(農林水産企画室)(流通課) 農業普及技術課、農村計画課、農村建設課、農産園芸課、農業研究センター

協議事項
・平成 13 年度試験研究成果
・平成 14 年度新規課題
・病虫害防除技術情報

畜産部会
開催日時
参集範囲

平成 13 年 12 月 25 日 9 時 30 分～
(岩手大学農学部)、東北農業研究センター、岩手統計情報事務所、家畜改良センター岩手牧場、岩手県経済農業協同組合連合会、岩手県農業共済組合連合会、岩手県肉牛生産公社、(家畜改良事業団盛岡種雄牛センター) 岩手県畜産会、小岩井農牧技術研究センター、農業士、盛岡家畜保健衛生所、農業大学校、盛岡農業改良普及センター、(農林水産企画室)(流通課) 農業普及技術課、(農産園芸課) 畜産課、農業研究センター

協議事項
・平成 13 年度試験研究成果(案)について

総合部会
開催日時
参集範囲

平成 13 年 12 月 26 日 9 時 30 分～
(岩手大学農学部)(東北農業研究センター)(岩手統計情報事務所) 岩手県農業会議、岩手県農協中央会、岩手県経済農業協同組合連合会、岩手県農業共済組合連合会、岩手県農産物改良種苗センター、岩手県植物防疫協会、岩手県農薬卸商業協同組合、(岩手県農地管理開発公社) 農業士、(工業技術センター) 病虫害防除所、岩手生物工学研究センター、農業大学校、(盛岡農業改良普及センター)(農林水産企画室)(団体指導課)(流通課) 農業振興課、農業普及技術課、農産園芸課、農業研究センター

協議事項
・平成 13 年度試験研究成果について

(I) 総合調整会議

開催日時 平成 14 年 1 月 22 日 13 時～
参集範囲 農業普及技術課、所長、副所長、各部長・研究所長、首席専門技術員
協議事項
・平成 13 年度試験研究成果案の検討
・平成 14 年度課題について
・平成 13 年度の主な成果と今後の取り組みについて

(4) 推進会議

開催日時 平成 14 年 2 月 8 日 14 時 30 分～
参集範囲 農林水産部長、農林水産部次長、農林水産企画監、団体指導課長、流通課長、農業振興課長、農業普及技術課長、農村計画課長、総合国営対策監、農村建設課長、農産園芸課長、水田農業推進監、畜産課長、生物工学研究部所長、農業大学校校長、盛岡農業改良普及センター所長、農業研究センター職員
協議事項
・平成 13 年度試験研究成果について
・平成 14 年度試験研究要望課題の措置について
・重点研究課題の進捗状況及び平成 14 年度実施予定新規課題について

ウ 設計会議

(7) 企画経営情報部

開催日時 平成 14 年 3 月 13 日 9 時 30 分～
参集範囲 職員、農林水産企画室、農業振興課、農業普及技術課、農産園芸課
協議事項
・平成 14 年度試験設計検討

- (イ) 農産部
 開催日時 平成 14 年 3 月 8 日 10 時 00 分～
 参集範囲 職員、農村計画課、農村建設課、農産園芸課
 協議事項 ・平成 14 年度試験設計検討
- (ロ) 園芸畑作部
 開催日時 平成 14 年 3 月 7 日 9 時 30 分～
 参集範囲 職員、農産園芸課
 協議事項 ・平成 14 年度試験設計検討
- (ハ) 生産環境部
 開催日時 平成 14 年 3 月 11 日 9 時 30 分～
 参集範囲 職員、流通課、農業普及技術課、農産園芸課、畜産課
 協議事項 ・平成 14 年度試験設計検討
- (ニ) 病害虫部
 開催日時 平成 14 年 3 月 6 日 9 時 30 分～
 参集範囲 職員、農業普及技術課
 協議事項 ・平成 14 年度試験設計検討
- (ホ) 畜産研究所
 開催日時 平成 14 年 3 月 6 日 9 時 00 分～
 参集範囲 職員、畜産課
 協議事項 ・平成 14 年度試験設計検討
- (ヘ) 県北農業研究所
 開催日時 平成 14 年 3 月 5 日 9 時 00 分～
 参集範囲 職員、農産園芸課
 協議事項 ・平成 14 年度試験設計検討

(2) 企画運営会議、全体会議の概要

開催月日	場 所	内 容
13. 4. 9	特別会議室	(第1回企画運営会議) (1)平成13年度職員・組織について (2)平成13年度業務運営について (3)平成13年度重点推進事項について (4)平成13年度主要行事計画について (5)平成13年度4・5月の主要行内容について
13. 4.19	大会議室	(全体会議) (1)所長運営方針について (2)農業普及技術推進について (3)平成13年度各部・研究所等推進方針について (4)平成12年度各部・研究所の試験研究等推進方針について (5)農林水産部長講話
13. 5. 7	特別会議室	(第2回企画運営会議) (1)農業試験研究推進会議等の持ち方について (2)総合農業情報システムについて (3)東北農業試験研究発表会について
13. 5.29	特別会議室	(第3回企画運営会議) (1)岩手県研究開発推進連絡会議ワーキンググループについて (2)農業試験研究推進体制及び関連会議の持ち方について (3)平成14年度定数要求について (4)平成13年度政策評価について (5)現地ふれあい農業研究センターの取組み経過について
13. 6.25	特別会議室	(第4回企画運営会議) (1)岩手県研究開発推進連絡会議ワーキンググループについて (2)農業試験研究推進体制について (3)試験研究予算について (4)特定課題調査検討について (5)東北地域農林水産業試験研究成果発表会について (6)参観デーについて (7)現地ふれあい農業研究センターの持ち方について
13. 7.27	特別会議室	(第5回企画運営会議) (1)サマーレビュー関係について (2)9月補正予算について (3)特定課題調査検討について (4)参観デーについて (5)連絡事項 ・岩手県研究開発推進連絡会議について ・平成12年度研究成果フォローアップ調査結果 ・図書整理状況
13. 9. 7	特別会議室	(第6回企画運営会議) (1)栽培基準、調査基準の作成について (2)サマーレビュー結果について (3)平成15年度の研究実施体制について (4)研究課題進捗状況等ヒアリングについて

開催月日	場 所	内 容
13.10. 5	特別会議室	(第7回企画運営会議) (1)試験研究推進会議の結果について (2)平成15年度以降の研究実施体制について (3)現地ふれあい研究センター(北上)について (4)行政品質向上運動に係る業務方針管理手法の導入等について (5)下半期主要会議等について
13.11. 9	特別会議室	(第8回企画運営会議) (1)平成14年度当初予算要求概要について (2)平成15年度の研究実施体制について
13.11.26	特別会議室	(第9回企画運営会議) (1)平成13年度試験研究会議について (2)平成15年度の研究実施体制について (3)平成14年度試験研究予算に係る国庫助成等要望額の取り扱いについて
13.12.17	特別会議室	(第10回企画運営会議) (1)平成14年度予算について (2)平成15年度の研究実施体制について (3)東北の産学官連携課題案について
14.1.28	特別会議室	(第11回企画運営会議) (1)平成13年度試験研究推進会議(冬期)について ・総合調整結果 ・推進会議対応 (2)平成13年度終了課題等評価について (3)平成13年度試験研究設計会議について (4)平成14年度当初予算について (5)今後の主要な取組み事項について 平成14年度依頼研究員の取りまとめについて 年報作成について 主要研究成果の取りまとめについて 第3号研究報告、要報取りまとめについて フォローアップ調査について 春季一般公開について トライアングルの発行について 現地ふれあい農業研究センターについて (6)連絡事項 ・試験研究評価ガイドラインについて
14.2.25	特別会議室	(第12回企画運営会議) (1)試験研究推進体制の再編に係る検討案について (2)試験研究評価について (3)連絡事項 ・試験研究推進会議(冬期)結果について
14.3.25	特別会議室	(第13回企画運営会議) (1)試験研究推進体制の再編に係る要領等について (2)現地ふれあい農業研究センターについて (3)主要研究成果について (4)センター掲示板システムについて (5)4月の主要行事について

(3) 委員会等の運営

ア 圃場管理委員会

開催月日	場 所	内 容
13. 4. 16	1F 小会議室	(1) 圃場管理委員会運営要領等、圃場管理委員について (2) 農管公社への作業委託業務の確認と変更等について (3) 平成 13 年度圃場利用計画の確認 (4) 技能員の配置、運営体制、研修計画等について (5) 作物残滓と堆肥場の利用法について (6) その他 旧蚕業試験場及び旧銘柄米研究室の管理について 圃場内暗渠水閘の修繕について 全場作業日について
13. 5. 2	研修室	(1) 桑園跡地利用について (2) 作物残滓の処理方法と堆肥場の設置について (3) 農管公社委託業務の増加について (4) その他 全場田植えについて
13. 6. 13	2F 小会議室	(1) 堆肥盤設置計画について (2) 平成 13 年度試験圃場への看板設置について (3) その他
13. 11. 22	1F 小会議室	(1) 堆肥製造計画について (2) 平成 14 年予算要求について (3) その他
14. 3. 4	特別会議室	(1) 平成 14 年圃場管理業務委託設計書について (2) 残さの堆肥化について (3) その他

イ 図書管理運営委員会

開催月日	場 所	内 容
13. 5. 23	2F 小会議室	(1) 既存図書の整理について (2) 図書のデータベース化について (3) 雑誌・資料類の製本について

ウ 参観デー等企画運営委員会

(1) 委員会

開催月日	場 所	内 容
13. 6. 25	特別会議室	(1) 岩手県農業研究センター参観デー開催日程について (2) 岩手県農業研究センター参観デーポスター・チラシの作成について
13. 7. 27	特別会議室	(1) 岩手県農業研究センター参観デー本部開催計画について (2) 畜産研究所参観デーへの本部の対応について

(2) 幹事会

開催月日	場 所	内 容
13. 6. 19	中会議室	(1) 岩手県農業研究センター参観デー開催日程について (2) 本部参観デー準備スケジュールについて
13. 8. 20	中会議室	(1) 岩手県農業研究センター本部参観デーマニュアルについて
14. 2. 15	研修室	(1) 平成 14 年度春季一般公開について (2) 平成 14 年度参観デーについて

エ 特許審査委員会

開催月日	場 所	内 容
13. 5.18	(書面協議)	(1) 水稲「岩南 16 号」についての勤務発明審査
13.12.25	(書面協議)	(1) 小ぎく(スプレータイプ)「アイマム」シリーズについての勤務発明審査
14. 2.25	特別会議室	(1) 「画像解析による果樹の栄養診断」についての勤務発明審査

オ 農作物病害虫・雑草防除基準編成所内検討会

開催月日	場 所	内 容
13.10.24	小会議室	病害虫分科会 (1) 要望事項に対する検討結果について (2) 病害虫防除基準の改定案について 野菜 畑作物 土壌病害虫、桑、蚕 花き 水稲 果樹 (3) 環境ホルモンに疑いのある農薬の取り扱いについて
13.10.26	中会議室	雑草分科会 (1) 要望事項に対する検討結果について (2) 雑草防除基準・成長調整剤使用基準の改訂内容について 水稲 畑作 飼料・牧草 野菜・花き 果樹・桑 (3) 環境ホルモンに疑いのある農薬の取り扱いについて
13.11. 8 ～ 11. 9	中会議室 中会議室 小会議室 研修室	農作物病害虫・雑草防除基準編成会議 ・農薬安全使用分科会 (1) 農薬の安全使用指針原案について ・病害虫分科会 (1) 病害虫・鳥獣害防除基準原案について ・雑草分科会 (1) 雑草防除基準原案及び成長調整剤の使用基準原案について

カ 特定課題検討会

開催月日	場 所	内 容
13. 7.27	特別会議室	新規チーム編成 平成 13 年度プロジェクトチーム 「有機栽培等管理技術のあり方と今後の展開方向に関する検討」
13. 8. 9	特別会議室	プロジェクト打合せ会議
14. 2.25	中会議室	特定課題検討会 ・調査検討の成果と今後の取組み方向について
14. 3.20	(書面協議)	報告書作成 平成 13 年度プロジェクトチーム 「有機栽培等管理技術のあり方と今後の展開方向に関する検討」

キ 農作物等栽培基準及び調査基準編集委員会

開催月日	場 所	内 容
13. 9. 7	特別会議室	編集委員会設置決定（第 6 回企画運営会議） 編集委員会委員 8 名
13.10. 5	特別会議室	第 1 回編集委員会 (1)編集内容及び方法 (2)執筆者の選任 (3)作業スケジュール
13.10.17	2 階小会議室	第 2 回編集委員会 (1)編集内容及び方法 (2)執筆者の選任 (3)作業スケジュール
13.11.16	中会議室	第 3 回編集委員会 (1)主要農作物栽培基準の作成状況 (2)農作物調査基準の作成状況 (3)栽培基準及び調査基準の全体構成 (4)今後のスケジュール
14. 1.15	特別会議室	第 4 回編集委員会 (1)主要農作物栽培基準の作成状況 (2)農作物調査基準の作成状況 (3)栽培基準及び調査基準の全体的調整・留意点の確認 (4)今後のスケジュール

(4) その他会議

ア 全国農業関係試験研究場所長会議

開催月日	場 所	内 容
13. 6. 4	東京都	第 1 回幹事会(作物部会、園芸部会、全体) (1)平成 12 年度事業及び決算報告(監査報告) (2)新加入会員 (3)役員を選出 (4)平成 13 年度事業計画及び予算
13. 6. 4	東京都	通常総会(作物部会、園芸部会、全体) (1)平成 12 年度事業及び決算報告(監査報告) (2)新加入会員 (3)役員を選出 (4)平成 13 年度事業計画及び予算
13. 7.18 ～ 7.19	香川県	作物部会 現地検討会 (1)特別講演 (2)地元講演 (3)現地視察
13. 9.12 ～ 9.14	茨城県 埼玉県 千葉県	試験研究場所長会 現地検討会 (1)平成 14 年度農林関係予算の傾向について (2)特別講演 (3)現地視察
13.11. 1 ～ 11. 2	三重県	園芸部会 現地検討会 (1)情勢報告 (2)講演 (3)現地検討

イ 都道府県農業関係試験研究主務課長・場長会議

開催月日	場 所	内 容
13. 9.11	東京都	(1) 農林水産技術会議事務局主要情勢報告 (2) 意見交換会「都道府県と独立行政法人との連携強化について」
13. 6.28 ～ 6.29	山形県	東北地域農業関係試験研究場所長会議 (1) 各県における試験研究推進構想策定状況について (2) 平成 13 年度の主要研究課題について

ウ 岩手県試験研究機関所長等会議

開催月日	場 所	内 容
13.10.15 ～ 10.16	釜石市	(1) 岩手県試験研究機関所長等会議規約の一部改正について (2) 試験研究の総合調整に関する課題等について (3) 試験研究機関における特許の管理について (4) 試験研究機関における行政品質向上運動に係る業務方針等の策定状況について (5) 県環境保健研究センターの発足について (6) 県農業研究センターにおける I S O 14001 の取組みについて (7) 水産技術センター視察

エ 東北農業試験研究推進会議

開催月日	場 所	内 容
13. 8.28	東北農研センター	評価企画会議 (1) 新しい「東北農業試験研究推進会議」の運営について (2) 今後の地域総合研究の課題化について (3) 平成 14 年度試験研究助成事業の課題化について (4) 農業キーテクノロジーについて (5) その他 平成 13 年度研究成果移転セミナーについて
13.11.22	東北農研センター	評価企画会議 (1) 平成 13 年度東北農業試験研究推進会議の運営について (2) 平成 13 年度「行政施策上で対応が必要な試験研究問題について」 (3) 重要検討事項 地域重要研究問題及びこれを踏まえた研究推進方向について（戦略論議）
14. 2.14	東北農研センター	評価企画会議 (1) 主要研究成果の評価について (2) 主要研究成果の公表について (3) 行政部局の要望事項への取組方針の検討及び推進部会の報告 (4) 地域農業研究推進方策の課題化に関する検討 (5) 意見交換 (6) 評価委員の講評
14. 2. 7 14.2.6～7 14. 2.28	大曲市 " 盛岡市	水稲推進部会 水稲品種検討会（2. 6） 水稲栽培研究会（2. 6～7） 水稲直播研究会
14.2.4～5 14. 2. 5	福島市	畑作物推進部会 （夏）品種系統検討会
14.1.31～2.1 14.1.30～31	盛岡市	生産環境推進部会 土壌肥料研究会、病害虫研究会、斑点米カメムシ類研究会

開催月日	場 所	内 容
14. 2. 5 14. 2. 4	盛岡市	作業技術推進部会 作業技術研究会
14. 2. 1 14. 1.31	盛岡市	経営推進部会 経営研究検討会
14.2.5~6 14.2.4, 6	盛岡市	畜産推進部会 草地研究会(2.4) 牧草・飼料作物優良品種選定(2.6)
14.1.29~30 14.2.5~6	盛岡市	果樹推進部会 寒冷地果樹研究会
14.1.31~2.1 14. 1.31	盛岡市	野菜・花き推進部会 野菜部会、花き部会
14.1.31~2.1	福島市	流通・加工推進部会
14.1.29~30 14. 1.30	盛岡市	生物工学推進部会 生物工学研究会

オ 県内における開催学会

開催月日	場 所	学 会 名 ・ 内 容
13.10.6~7	盛岡市 「岩手大学」	第132回日本獣医学会学術集会