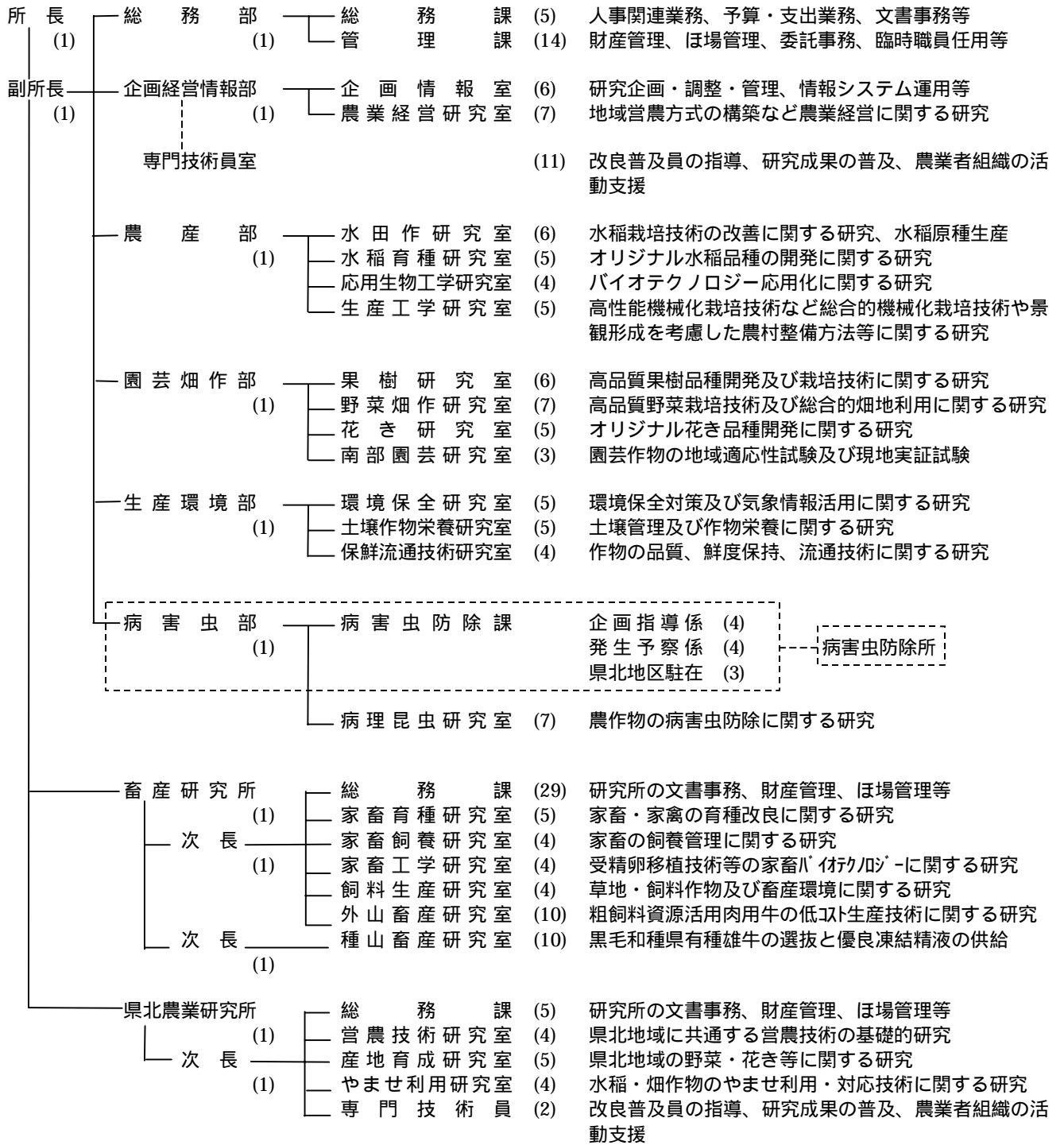


1 組織機構・職員数（平成 14 年 4 月 1 日現在、兼務職員を含む）



	本部		畜産研究所			県北農業研究所 (軽米町)	合計
	(北上市)	南部園芸研究室 (陸前高田市)	(滝沢村)	外山畜産研究室 (玉山村)	種山畜産研究室 (住田町)		
行政	3	5	4		1	4	4
研究	7	5	3	2	0	5	5
技能	9		2	5	5	4	3
合計	1	1	9	3	4	9	1
	1	1	9	3	4	9	1

行政職 (42): 事務 (16)、専門技術員 (11)、病虫害部長 (1)、病虫害防除課 (11)

2 会議、委員会、部会等の運営

(1) 農業試験研究推進会議等の開催

ア 事前評価（内部評価、外部評価）

(ア) 研究会議

農産部会

開催日時 平成 14 年 6 月 27 日 9 時 30 分～

参集範囲 (農林水産企画室)、(流通課)、農業普及技術課、農村計画課、農村建設課、農産園芸課、岩手
生物工学研究センター、(農業大学校)、盛岡農業改良普及センター、農業研究センター

協議事項 ・平成 15 年度実施要望課題の措置について
・平成 15 年度新規試験研究課題について

園芸畑作部会

開催日時 平成 14 年 6 月 25 日 9 時 30 分～（果樹・花き） 6 月 26 日 9 時 30 分～（野菜・畑作関係）

参集範囲 (農林水産企画室)、(流通課)、農業普及技術課、農村計画課、農村建設課、農産園芸課、岩手
生物工学研究センター、農業大学校、盛岡農業改良普及センター、農業研究センター

協議事項 ・平成 15 年度実施要望課題の措置について
・平成 15 年度新規試験研究課題について

畜産部会

開催日時 平成 14 年 6 月 28 日 9 時 30 分～

参集範囲 (農林水産企画室)、流通課、農業普及技術課、畜産課、盛岡家畜保健衛生所、農業大学校、盛
岡農業改良普及センター、農業研究センター

協議事項 ・平成 15 年度実施要望課題の措置について
・平成 15 年度新規試験研究課題について

総合部会

開催日時 平成 14 年 7 月 1 日 9 時 30 分～

参集範囲 (農林水産企画室)、団体指導課、流通課、農業振興課、農業普及技術課、農村計画課、農産園
芸課、(農業大学校)、盛岡農業改良普及センター、農業研究センター 括弧書きは参集範囲だが欠席

協議事項 ・平成 15 年度実施要望課題の措置について
・平成 15 年度新規試験研究課題について

(イ) 内部調整会議

開催日時 平成 14 年 7 月 8 日 10 時～

参集範囲 所長、副所長、各部長・研究所長、首席専門技術員

協議事項 ・平成 15 年度試験研究要望課題の措置案について
・平成 15 年度新規試験研究課題の調整について（事前評価、内部評価結果）

(ウ) 専門部会

農産部会

開催日時 平成 14 年 7 月 22 日 10 時～

参集範囲 外部評価委員、(岩手大学農学部)、東北農業研究センター、岩手統計情報事務所、仙台食糧事務所
盛岡事務所、全農岩手県本部、岩手県農業共済組合連合会、岩手県農産物改良種苗センター、岩手
県植物防疫協会、岩手県農薬卸商業協同組合、岩手県農業公社、岩手県農業機械協会、病害虫
防除所、岩手生物工学研究センター、農業大学校、(盛岡農業改良普及センター)、(農林水産企画室)、(流
通課)、農業普及技術課、農村計画課、農村建設課、農産園芸課、農業研究センター

協議事項 ・平成 15 年度実施要望課題の措置について
・平成 15 年度新規試験研究課題について

園芸畑作部会

開催日時 平成 14 年 7 月 23 日 10 時～（果樹・花き関係） 24 日 10 時～（野菜・畑作関係）

参集範囲 外部評価委員、(岩手大学農学部)、東北農業研究センター、岩手統計情報事務所、果樹研究所リン
ゴ研究部、全農岩手県本部、岩手県農業共済組合連合会、岩手県農産物改良種苗センター、岩手
県植物防疫協会、岩手県農薬卸商業協同組合、岩手県果樹協会、工業技術センター、病害虫防除所、
岩手生物工学研究センター、(農業大学校)、盛岡農業改良普及センター、(農林水産企画室)、(流通課)、
農業普及技術課、農村計画課、農村建設課、農産園芸課、農業研究センター

協議事項 ・平成 15 年度実施要望課題の措置について
・平成 15 年度新規試験研究課題について

畜産部会

開催日時 平成 14 年 7 月 25 日 10 時～

参集範囲 外部評価委員、(岩手大学農学部)、東北農業研究センター、岩手統計情報事務所、家畜改良センター-岩手牧場、全農岩手県本部、岩手県農業共済組合連合会、岩手県肉牛生産公社、家畜改良事業団盛岡種雄牛センター、岩手県畜産会、小岩井農牧技術研究センター、盛岡家畜保健衛生所、農業大学校、(盛岡農業改良普及センター)、(農林水産企画室)、(流通課)、農業普及技術課、(農産園芸課)、畜産課、農業研究センター

協議事項
・平成 15 年度実施要望課題の措置について
・平成 15 年度新規試験研究課題について

総合部会

開催日時 平成 14 年 7 月 26 日 10 時～

参集範囲 外部評価委員、(岩手大学農学部)、東北農業研究センター、(岩手統計情報事務所)、岩手県農業会議、全農岩手県本部、(岩手県農業共済組合連合会)、岩手県農産物改良種苗センター、岩手県植物防疫協会、岩手県農薬卸商業協同組合、岩手県農業公社、(岩手ブランド推進室)(工業技術センター)、病害虫防除所、(岩手生物工学研究センター)、(農業大学校)、(盛岡農業改良普及センター)、(農林水産企画室)、団体指導課、流通課、農業振興課、農業普及技術課、農村計画課、農産園芸課、農業研究センター

協議事項
・平成 15 年度実施要望課題の措置について
・平成 15 年度新規試験研究課題について

(I) 総合調整会議

開催日時 平成 14 年 8 月 26 日 13 時～

参集範囲 農業普及技術課、所長、副所長、各部長・研究所長、首席専門技術員

協議事項
・平成 14 年度試験研究成果について
・平成 15 年度新規試験研究課題について(事前評価、外部評価結果)

(I) 推進会議

開催日時 平成 14 年 9 月 10 日 13 時 30 分～

参集範囲 農林水産部長、農林水産部次長、農林水産企画監、団体指導課長、組合指導監、流通課長、農業振興課長、中山間対策監、農業普及技術課長、農村計画課長、総合国営対策監、農村建設課長、農産園芸課長、水田農業推進監、畜産課長、畜産衛生対策監、生物工学研究所長、農業大学校校長、盛岡農業改良普及センター-所長、農業研究センター

協議事項
・平成 14 年度試験研究成果について
・平成 15 年度実施予定新規課題について

イ 成果評価(内部評価、外部評価)、追跡評価(内部評価)

(I) 研究会議

農産部会

開催日時 平成 14 年 12 月 9 日 9 時 30 分～

参集範囲 農林水産企画室、流通課、農業普及技術課、農村計画課、(農村建設課)、農産園芸課、岩手生物工学研究センター、農業大学校、盛岡農業改良普及センター、農業研究センター 括弧書きは参集範囲だが欠席

協議事項
・平成 14 年度試験研究成果について

園芸畑作部会

開催日時 平成 14 年 12 月 10 日 9 時 30 分～(果樹・花き関係) 11 日 9 時 30 分～(野菜・畑作関係)

参集範囲 農林水産企画室、流通課、農業普及技術課、農村計画課、農村建設課、農産園芸課、岩手生物工学研究センター、農業大学校、盛岡農業改良普及センター、北上農業改良普及センター、水沢農業改良普及センター、一関農業改良普及センター、千厩農業改良普及センター、二戸農業改良普及センター、農研センター

協議事項
・平成 14 年度試験研究成果について

畜産部会

開催日時 平成 14 年 12 月 12 日 9 時 30 分～

参集範囲 農林水産企画室、(流通課)、農業普及技術課、畜産課、盛岡家畜保健衛生所、農業大学校、(盛岡農業改良普及センター)、農業研究センター

協議事項
・平成 14 年度試験研究成果について

総合部会

開催日時 平成 14 年 12 月 13 日 9 時 30 分～

参集範囲 農林水産企画室、(団体指導課)、流通課、農業振興課、農業普及技術課、農村計画課、農産園芸課、畜産課、(農業大学校)、盛岡農業改良普及センター、農業研究センター

協議事項 ・平成 14 年度試験研究成果について

(f) 内部調整会議

開催日時 平成 14 年 12 月 19 日 11 時～

参集範囲 所長、副所長、各部長・研究所長、首席専門技術員

協議事項 ・平成 11 年度試験研究成果(普及区分)の追跡評価結果について(追跡評価、内部評価結果)
・平成 14 年度試験研究成果(案)の内部評価結果について(成果評価、内部評価結果)

(g) 専門部会

農産部会

開催日時 平成 15 年 1 月 8 日 10 時～

参集範囲 外部評価委員、(岩手大学農学部)、東北農業研究センター、岩手統計情報事務所、仙台食糧事務所盛岡事務所、全農岩手県本部、岩手県農業共済組合連合会、岩手県農産物改良種苗センター、岩手県植物防疫協会、岩手県農薬卸商業協同組合、岩手県農業公社、岩手県農業機械協会、(岩手県農業機械商業協同組合)、病虫害防除所、岩手生物工学研究センター、(農業大学校)、盛岡農業改良普及センター、(農林水産企画室)、(流通課)、農業普及技術課、農村計画課、農村建設課、農産園芸課、農業研究センター

協議事項 ・平成 14 年度試験研究成果について

園芸畑作部会

開催日時 平成 15 年 1 月 14 日 10 時～(果樹・花き関係) 15 日 10 時～(野菜・畑作関係)

参集範囲 外部評価委員、(岩手大学農学部)、東北農業研究センター、岩手統計情報事務所、果樹研究所リンゴ研究部、全農岩手県本部、岩手県農業共済組合連合会、岩手県農産物改良種苗センター、岩手県植物防疫協会、岩手県農薬卸商業協同組合、岩手県果樹協会、岩手県食品産業協議会、(岩手ブランド推進課)、工業技術センター、病虫害防除所、岩手生物工学研究センター、農業大学校、盛岡農業改良普及センター、(農林水産企画室)、(流通課)、農業普及技術課、農村計画課、農村建設課、農産園芸課、農業研究センター

協議事項 ・平成 14 年度試験研究成果について

畜産部会

開催日時 平成 15 年 1 月 10 日 10 時～

参集範囲 外部評価委員、(岩手大学農学部)、東北農業研究センター、岩手統計情報事務所、家畜改良センター、岩手牧場、全農岩手県本部、岩手県農業共済組合連合会、岩手県肉牛生産公社、家畜改良事業団盛岡種雄牛センター、岩手県畜産会、小岩井農牧技術研究センター、盛岡家畜保健衛生所、農業大学校、盛岡農業改良普及センター、(農林水産企画室)、(流通課)、農業普及技術課、(農産園芸課)、畜産課、農業研究センター

協議事項 ・平成 14 年度試験研究成果について

総合部会

開催日時 平成 15 年 1 月 9 日 10 時～

参集範囲 外部評価委員、(岩手大学農学部)、東北農業研究センター、岩手統計情報事務所、岩手県農業会議、全農岩手県本部、岩手県農業共済組合連合会、岩手県農産物改良種苗センター、岩手県植物防疫協会、岩手県農薬卸商業協同組合、岩手県農業公社、(岩手県食品産業協議会)、(岩手ブランド推進課)、(工業技術センター)、(病虫害防除所)、(岩手生物工学研究センター)、農業大学校、盛岡農業改良普及センター、(農林水産企画室)、(団体指導課)、流通課、(農業振興課)、農業普及技術課、農村計画課、(農産園芸課)、畜産課、農業研究センター

協議事項 ・平成 14 年度試験研究成果について

(I) 総合調整会議

- 開催日時 平成 15 年 1 月 28 日 13 時～
参集範囲 農業普及技術課、所長、副所長、各部長・研究所長、首席専門技術員
協議事項
- ・平成 14 年度試験研究成果の概要
 - ・外部評価の結果について（成果評価、外部評価結果）
 - ・平成 14 年度試験研究成果（案）について
 - ・推進会議の運営について

(4) 推進会議

- 開催日時 平成 15 年 2 月 13 日 15 時～
参集範囲 農林水産部長、農林水産部次長、農林水産企画監、団体指導課長、組合指導監、流通課長、農業振興課長、中山間対策監、農業普及技術課長、農村計画課長、総合国営対策監、農村建設課長、農産園芸課長、水田農業推進監、畜産課長、家畜衛生対策監、生物工学研究所長、農業大学校長、盛岡農業改良普及センター所長、農業研究センター
協議事項
- ・平成 14 年度試験研究成果について

ウ 年度評価（内部評価） 事後評価（内部評価）

(7) 研究会議（試験設計）

企画経営情報部

- 開催日時 平成 15 年 3 月 6 日 9 時 30 分～
参集範囲 農林水産企画室、団体指導課、流通課、農業振興課、農業普及技術課、農村計画課、農産園芸課、農業大学校、盛岡農業改良普及センター、農業研究センター
協議事項
- ・平成 15 年度試験研究課題の試験設計について

農産部

- 開催日時 平成 15 年 3 月 7 日 9 時 30 分～
参集範囲 農林水産企画室、流通課、農業普及技術課、農村計画課、農村建設課、農産園芸課、農業大学校、盛岡農業改良普及センター、農業研究センター
協議事項
- ・平成 15 年度試験研究課題の試験設計について

園芸畑作部

- 開催日時 平成 15 年 3 月 10 日 9 時 30 分～
参集範囲 農林水産企画室、流通課、農業普及技術課、農村計画課、農村建設課、農産園芸課、農業大学校、盛岡農業改良普及センター、農業研究センター
協議事項
- ・平成 15 年度試験研究課題の試験設計について

生産環境部

- 開催日時 平成 15 年 3 月 12 日 9 時 30 分～
参集範囲 流通課、農業普及技術課、農村計画課、農産園芸課、農業大学校、盛岡農業改良普及センター、農業研究センター
協議事項
- ・平成 15 年度試験研究課題の試験設計について

病害虫部

- 開催日時 平成 15 年 3 月 11 日 9 時 30 分～
参集範囲 農業普及技術課、農産園芸課、農業大学校、盛岡農業改良普及センター、農業研究センター
協議事項
- ・平成 15 年度試験研究課題の試験設計について

畜産研究所

- 開催日時 平成 15 年 3 月 10 日 9 時 30 分～
参集範囲 農林水産企画室、流通課、農業普及技術課、畜産課、農業大学校、盛岡農業改良普及センター、農業研究センター
協議事項
- ・平成 15 年度試験研究課題の試験設計について

県北農業研究所

- 開催日時 平成 15 年 3 月 14 日 9 時 30 分～
参集範囲 農業普及技術課、農産園芸課、久慈農業改良普及センター、二戸農業改良普及センター、農業研究センター
協議事項
- ・平成 15 年度試験研究課題の試験設計について

(イ) 内部調整会議

- 開催日時 平成 15 年 3 月 24 日 13 時～
参集範囲 所長、副所長、各部長・研究所長、首席専門技術員
協議事項 ・平成 14 年度試験研究課題の内部評価結果について（年度評価、事後評価）
・平成 15 年度新規試験研究課題の協議結果について

エ 外部評価

(ア) 外部評価委員

- a 委員は「学識経験者」、「農業者」、「農業関係団体職員」、「専門部会長が特に必要と認めるもの」の 4 分類。
b 試験研究推進会議専門部会長の推薦で研究センター所長が委嘱。
c 評価委員の委嘱期間は 2 年間。
d 平成 14 年度は 25 名の外部評価委員を委嘱。
e 委員構成は以下のとおり。

内訳別	人数	部会別	人数	主な分野
(1) 岩手県指導農業士	8 名	(1) 農産部会	5 名	水稲、生産工学、バイク
(2) 民間・団体(JA他)	9 名	(2) 園芸畑作部会	8 名	果樹、花き、野菜、畑作
(3) 国の機関	7 名	(3) 畜産部会	7 名	畜産全般
(4) 県の機関(県立大学)	1 名	(4) 総合部会	5 名	経営、生産環境など共通
合計	25 名	合計	25 名	

外部評価委員名簿

（敬称略、平成 14 年 7 月 1 日現在）

区分	No	氏名	区分	所属等	役職	備考
農産部会	1	伊藤 一幸	A	農業技術研究機構東北農業研究センター "（水田利用部） 金ヶ崎町 いわて直播栽培研究会 全農岩手県本部	連携研究第1チーム長 水田利用部上席研究官 指導農業士 事務局長 米穀部長	異動で9月末まで
	2	小泉 信三	A			
	3	小関 新喜	B			
	4	盛川 周佑	B			
	5	古舘 良介	C			
園芸畑作部会	1	別所 英男	A	農業技術研究機構果樹研究所	栽培生理研究室長	
	2	山崎 篤	A	農業技術研究機構東北農業研究センター	野菜花き栽培研究室長	
	3	照井 良計	B 畑作物	花巻市	指導農業士	
	4	伊藤 俊美	B 果樹	石鳥谷町	指導農業士	
	5	高橋 新一	B 野菜	北上市	指導農業士	
	6	高橋 明	B 花き	湯田町	指導農業士	
	7	菊池 俊則	C 畑作物	全農岩手県本部	米穀部次長	
	8	黒川賢太郎	D 流通・加工	花巻地域米・雑穀・大豆加工研究会	会長	
畜産部会	1	名久井 忠	A	農業技術研究機構東北農業研究センター	畜産草地部長	
	2	松田 修一	A	家畜改良センター岩手牧場	次長	
	3	工藤 嘉夫	B 酪農	西根町	指導農業士	
	4	櫻田 長男	B 肉牛	雫石町	指導農業士	
	5	赤川 良二	C	全農岩手県本部	畜産酪農部次長	
	6	佐藤 彰	C	(社)岩手県畜産会	経営支援部長	
	7	萱野 裕是	D	小岩井農牧(株)技術研究センター	所長	
総合部会	1	豊島 正幸	A 環境	岩手県立大学総合政策学部	教授	
	2	中島 寛爾	A 経営	農業技術研究機構東北農業研究センター	総合研究部長	
	3	石川 和宣	B	一関市	農業士協会会長	
	4	伊藤 萬	C 営農	J A 新いわて	参事	
	5	岡市 光男	D 流通	(株)岩果	取締役主管	

【区分:A 学識経験者、B 農業者、C 農業関係団体職員、D 専門部会長が特に必要と認める者】

(1) 平成15年度新規試験研究課題の外部評価結果

[Noは要望由来(16)][A:適切、B:一部見直し、C:大幅見直し、D:不適切]

名	提案 部会	No.	課題名	委員 数	総合評価(%)				課題化の 可・否
					A	B	C	D	
評価を受けた37課題の合計				25	75	22	2	1	37
企画 経営 情報部	園畑 総合	1	果菜作専作経営育成のための省力技術の経営実証	3	100				
		2	農家民宿の開業条件の解明	5	40	60			
		3	産地直売施設における情報活用	5	40	60			
		4	食品産業との連携等による農産物加工品の商品化条件の解明	5	80	20			
農産部	農産	5	水稻湛水直播の安定栽培技術の確立と実証	5	40	40	20		
		6	ロングマット水耕苗移植栽培技術の確立と実証	5	20	60	20		
		7	玄米、白米などを材料としたDNAマーカー利用による水稻品種識別	5	80	20			
		8	農作業事故防止のための基盤整備手法	5	40	60			
	園畑	9	りんご有望台木の再分化技術	2	100				
園芸 畑作部	園畑	10	おうとう新台木の検索と実用化	2	100				
		11	果菜類の低コスト灌水施肥栽培技術の確立	3	67	33			
		12	りんどうの高品質促成栽培技術の確立りんどうコンテナ栽培技術の確立	2	50	50			
		13	寒冷地型鉢花・花壇苗物生産技術の確立	2	50	50			
生産 環境部	農産	14	水田における要素反応試験	5	100				
	園畑	15	画像解析によるりんごの生育栄養診断基準の策定	2	50	50			
		16	りんどうの養分吸収特性の解明	2	50	50			
		17	県産小麦の地域別製パン適性の評価手法確立	3	100				
		18	米粥、雑穀粥等の凍結乾燥製品の製造方法の開発	3	33	33		33	×
		19	雑穀系統の機能性・食味関連形質の評価	3	67	33			
		20	ヤーコンの長期貯蔵条件の解明	3	100				
	総合	21	畑作地帯における硝酸性窒素等の環境動態解明と負荷軽減技術の評価	5	80	20			
		22	減農薬栽培農産物における農薬残留評価手法の開発	5	100				
		23	県産農産物のカドミウム濃度の実態解明と吸収抑制対策	5	100				
24		水稻減農薬栽培地域の水系における農薬動態の解明	5	80	20				
25		土壌機能実態モニタリング調査	5	100					
26		環境保全型有機質資源連用効果調査	5	60	40				
病害 虫部	農産	27	斑点米カメムシの発生生態解明と防除法の確立	5	60	40			
	園畑	28	りんごカメムシ類の発生生態と効率的防除法の確立	2	100				
		29	りんどう葉枯れ症状の原因解明と防除法	2	100				
		30	ホップ灰色かび病新規防除薬剤の実用化試験	3	100				
総合	31	内分泌攪乱作用が懸念される農薬を使用しない病虫害防除技術の確立	5	100					
畜産 研究所	畜産	32	哺乳ロボットを応用した省力管理技術の確立	7	100				
		33	自給飼料をベースとした安全安心畜産物生産システムの確立	7	86	14			
		34	通気性被覆シートによる堆肥化技術の確立	7	86	14			
県北 農業 研究所	園畑	35	高冷地レタスの高位安定生産技術の確立	3	100				
		36	花壇苗及び鉢花の高収益栽培技術の確立	2	50	50			
		37	葉たばこにおける生分解性マルチ資材の後処理技術の確立	3	67		33		
		38	葉たばこ用新資材の実用化	-	内部評価のみ				

(2) 企画運営会議、全体会議の概要

開催月日	場 所	内 容（協議事項等）
14. 4.12	特別会議室	(第1回企画運営会議) (1) 試験研究再編基本方針について (2) 試験研究再編に係る要領、事務取扱について (3) 平成14年度の試験研究推進に係る日程関係 (4) 現地ふれあい農業研究センターの持ち方について (5) 生物工学研究所と農業研究センターとの連携会議開催について (6) 春季参観デー開催に係る諸注意事項等について (7) 5月、6月行事予定について
14. 4.15	大会議室	(全体会議) (1) 所長運営方針について (2) 農業普及技術推進について (3) 平成14年度各部・研究所等推進方針について
14. 5. 7	特別会議室	(第2回企画運営会議) (1) 試験研究再編に係る要領、事務取扱について (2) 平成15年度政策評価システムに係る対応等について (3) 外部評価委員の選任方法について (4) 平成14年度継続課題及び試験研究成果の取り扱いについて (5) 新規課題に係る試験研究推進計画書等の記載方法について (6) 平成14年度の政策評価に係るスケジュールについて (7) 岩手県農業研究センターにおける現状と課題について（自己点検業務） (8) 主な年間スケジュールについて (9) 6月、7月行事予定について
14. 5.31	特別会議室	(第3回企画運営会議) (1) サマーレビューに対応する新規研究課題について (2) 平成15年度研究予算の試算について (3) 外部評価委員の委嘱について (4) 試験研究会議等、サマーレビュー、政策評価に係るスケジュールについて (5) 岩手県農業研究センター発足後の総括誌（名称未定）発行について (6) 新規課題に係る試験研究推進計画書の記載方法について (7) 平成14年度農研センター広報誌「トライアングル」の年間発行計画について (8) 連絡事項 ・ 平成14年度の政策評価について ・ 第1回研修報告会の開催について ・ 6月、7月の行事予定について
14. 6.10	特別会議室	(臨時企画運営会議) (1) サマーレビューに対応する新規研究課題について
14. 6.24	特別会議室	(第4回企画運営会議) (1) 試験研究課題評価（内部評価）に関する確認事項等について (2) 外部評価委員に対する事前説明会への対応について (3) 試験研究会議以降の研究課題検討に係る作業等について (4) 岩手県農業研究センター発足後5カ年の総括誌（名称未定）関連について (5) 研究成果等に関する情報提供の取り扱いについて (6) 連絡事項 ・ 地域の研究開発システム改革の検討に係る現地意見交換会について ・ 平成13年度試験研究成果フォローアップ調査の結果について ・ 平成14年度本部参観デー開催について ・ 7月、8月の行事予定について

開催月日	場 所	内 容（協議事項等）
14. 7.29	特別会議室	(第5回企画運営会議) (1) サマーレビューに係る資料の作成等について (2) 総合調整会議に向けた準備について (3) 「東北農業試験研究戦略 - 国（独法）県、県間等連携により取り組むべき重要課題 - 」の策定について (4) 連絡事項 ・ 平成15年度政策形成、予算システム関係について ・ AFR事業成果報告会について ・ 全国農業関係試験研究場所長会現地検討会について ・ 生物遺伝資源交換に関する研究協定について ・ 8月、9月の行事予定について
14. 8.26	特別会議室	(第6回企画運営会議) (1) 平成15年度予算動向と編成方針について (2) 連絡事項 ・ サマーレビューの結果について ・ 農業研究センター参観デーの対応について ・ 9月、10月の行事予定について
14. 9.30	特別会議室	(第7回企画運営会議) (1) 平成15年度予算編成について (2) 農業効果試験に係る生産物処理方針について (3) 岩手県農業研究センター試験研究課題評価（追跡評価）について (4) 現地ふれあい農業研究センター（二戸地区）開催計画について (5) 試験研究推進に係る後期スケジュールについて (6) 連絡事項 ・ 「東北農業試験研究戦略」について ・ 第2回研修成果報告会の開催について ・ 10月、11月の行事予定について
14.10.28	特別会議室	(第8回企画運営会議) (1) 平成15年度予算状況について (2) 農業効果試験に係る生産物処理方針について (3) 追跡評価の実施について (4) 平成15年度研究功労者表彰について (5) 連絡事項 ・ 平成14年度試験研究機関所長等会議の結果について ・ 配布文書の電子化について ・ 外部評価結果の公表について ・ センター発足後5カ年誌（仮題）及び所内座談会の実施について ・ 11月、12月の行事予定について

開催月日	場 所	内 容（協議事項等）
14.11.25	特別会議室	<p>(第9回企画運営会議)</p> <p>(1) 試験研究推進会議の実施について</p> <ul style="list-style-type: none"> ア 後期の試験研究推進会議のスケジュールについて イ 試験研究成果検討に係る準備資料の一覧表について ウ 平成14年度試験研究成果提案予定の一覧表について エ 内部調整会議（研究成果）の実施について オ 専門部会（研究成果）の実施について カ 総合調整会議及び推進会議（本会議）の実施について キ 試験研究会議（試験設計、3月）の開催方法（評価の時期）について ク 東北農業研究センターへの成果の取り扱いについて <p>(2) 連絡事項</p> <ul style="list-style-type: none"> ・平成15年度予算事務関係について ・12月、1月の行事予定について ・成果の普及方法について
14.12.24	特別会議室	<p>(第10回企画運営会議)</p> <p>(1) 平成15年度先端技術を活用した農林水産研究高度化事業の応募予定課題について</p> <p>(2) 試験研究会議（試験設計、3月）の開催方法について</p> <p>(3) 連絡事項</p> <ul style="list-style-type: none"> ・平成15年度予算要求状況について ・センター発足後5カ年総括誌（仮題）の作業進行状況について ・1月、2月の行事予定について
15.1.28	特別会議室	<p>(第11回企画運営会議)</p> <p>(1) 水田農業改革大綱（県）について</p> <p>(2) 平成14年度普及指導実績並びに平成15年度普及指導計画検討会について</p> <p>(3) 連絡事項</p> <ul style="list-style-type: none"> ・平成15年度当初予算内示状況について ・試験研究成績、計画概要集等に係る著作物利用許諾書の取り扱いについて ・公設試験研究機関の独立行政法人制度に係る検討について ・佐々木農林水産部長来庁時に話題となった事項について ・主要成果のとりまとめについて ・現地ふれあい農業研究センター（花巻会場）について ・2月、3月の行事予定について
15.2.24	特別会議室	<p>(第12回企画運営会議)</p> <p>(1) 研究成果等に関するマスコミ等への情報提供について</p> <p>(2) 連絡事項</p> <ul style="list-style-type: none"> ・平成14年度農業試験研究推進会議における農林水産部長の意見、要望について ・平成14年度主要研究成果について ・農林水産研究高度化事業の応募状況について ・3月試験研究会議（設計）について ・研究センター参観デー日程関係について ・独立行政法人農業技術研究機構他の調査結果について ・改良助長法改正に伴う普及事業のあり方について
15.3.24	特別会議室	<p>(第13回企画運営会議)</p> <p>(1) 連絡事項</p> <ul style="list-style-type: none"> ・春季一般公開の開催内容について ・全体会議の開催について ・平成14年度岩手県農業研究センター年報の原稿提出について ・4月、5月の行事予定について

(3) 委員会等の運営

ア 圃場管理委員会

開催月日	場 所	内 容
14. 4.17	1F 小会議室	(1) 圃場管理委員会運営要領等、圃場管理委員について (2) 農業公社への圃場管理業務の委託について (3) 平成 14 年度圃場利用計画の確認について (4) 技能員の配置、運営体制、研修計画等について (5) 作物残さ処理と堆肥造り及び利用等について (6) その他 有機資源循環利用部会（堆肥部会）について 圃場内暗渠止水栓・管理孔の補修について 大区画圃場周辺の農道整備（砂利敷き）について 圃場管理業務委託費の追加予算等の検討について （育苗ハウスのビニール剥ぎ取り等）
14. 8. 7	1F 小会議室	(1) 堆肥専門部会の設立（案）について (2) 有機質資源循環利用計画（案）について (3) その他

イ 研究報告等編集委員会

(ア) 委員会

開催月日	場 所	内 容
14. 9.30	特別会議室	(1) 研究報告・要報第 3 号原稿の審査員の選定について (2) 第 3 号印刷レイアウトの変更等について (3) 第 4 号以降の投稿・執筆要領の改定について

(イ) 幹事会

開催月日	場 所	内 容
14. 9.25	研修室	(1) 研究報告・要報第 3 号の編集スケジュール確認について (2) 第 3 号原稿の審査員の選定について (3) 第 3 号印刷レイアウトの変更等について (4) 第 4 号以降の投稿・執筆要領の改定について

ウ 参観デー等企画運営委員会

(ア) 委員会

開催月日	場 所	内 容
14. 6.24	特別会議室	(1) 岩手県農業研究センター参観デー開催日程について (2) 岩手県農業研究センター参観デー開催計画について
14. 8.26	特別会議室	(1) 岩手県農業研究センター本部参観デー開催内容について (2) 岩手県農業研究センター本部参観デーの対応について

(イ) 幹事会

開催月日	場 所	内 容
14. 6.21	特別会議室	(1) 岩手県農業研究センター参観デー開催日程について (2) 本部参観デー開催内容等について
14. 8. 8	特別会議室	(1) 本部参観デーの検討事項について (2) 本部参観デーマニュアル等について (3) 人員配置について (4) その他
15. 2.18	特別会議室	(1) 平成 14 年度参観デーの反省点について (2) 平成 15 年度春季一般公開の開催予定について (3) 平成 15 年度参観デーの開催予定について (4) その他

エ 特許審査委員会

開催月日	場 所	内 容
14.12.6	特別会議室	(1) 「ペースト状ハトムギ茶の製造及び保存・利用法」についての勤務発明審査 (2) 「デジタルカラー解析による土壌全炭素の簡易推定法」についての勤務発明審査
15.1.22	(書面協議)	(1) 小ぎく(スプレータイプ)「アイマム」シリーズについての勤務発明審査 (2) りんご「岩手6号」についての勤務発明審査

オ 農作物病害虫・雑草防除基準編成所内検討会議

開催月日	場 所	内 容
14.10.23	1 F 小会議室	雑草・成長調整剤分科会 (1) 要望事項に対する検討結果について (2) 平成 15 年度防除基準から削除・削除が不可能な農薬 (3) 雑草防除基準・成長調整剤使用基準の改正内容について 飼料・牧草 水稲 果樹 花き 野菜・畑作物
14.10.24	2 F 小会議室	病害虫分科会 (1) 要望事項に対する検討結果について (2) 平成 15 年度防除基準から削除・削除が不可能な農薬 (3) 病害虫防除基準の改正案について 水稲 畑作物 野菜 花き 果樹 桑・蚕
14.10.28	特別会議室	農作物病害虫・雑草防除基準編成所内検討会議 (1) 平成 15 年度農作物病害虫雑草防除基準に対する要望事項について (2) 平成 15 年度岩手県農作物病害虫・雑草防除基準の主な改正点 (3) 平成 15 年度県防除基準から削除することとした農薬・削除することが不可能な農薬
14.11.11 ～ 11.12	中会議室 中会議室 2 F 小会議室 研修室	農作物病害虫・雑草防除基準編成会議 ・農薬安全使用分科会 (1) 農薬の安全使用指針原案について ・病害虫分科会 (1) 病害虫・鳥獣害防除基準原案について ・雑草分科会 (1) 雑草防除基準原案及び成長調整剤の使用基準原案について

カ 農業研究センター5カ年誌編集委員会

開催月日	場 所	内 容
14.6.13	小会議室	第1回編集委員会 (1) 編集の趣旨等について (2) 編集内容について (3) 今後のスケジュール確認
14.9.25	特別会議室	第2回編集委員会 (1) 前回のまとめ (2) 確認事項 (3) 作業進捗状況 (4) スケジュール
15.2.9	特別会議室	第3回編集委員会 (1) 原稿確認

(4) その他会議

ア 全国農業関係試験研究場所長会議

開催月日	場 所	内 容
14. 5.28	東京都	第 1 回幹事会 (1) 平成 13 年度事業及び決算報告(監査報告) (2) 新規加入会員 (3) 規約及び諸規定の改正 (4) 役員の選出 (5) 平成 14 年度事業計画及び予算 (6) 研究功労者表彰
14. 5.28	東京都	通常総会(作物部会、園芸部会、全体) (1) 平成 13 年度事業及び決算報告(監査報告) (2) 新規加入会員 (3) 規約及び諸規定の改正 (4) 役員の選出 (5) 平成 14 年度事業計画及び予算 (6) 研究功労者表彰
14. 9.11 ~ 9.13	秋田県 岩手県	試験研究場所長会 現地検討会 (1) 平成 15 年度予算要求の概要 (2) 特別講演「東北地域における農業問題と研究方向」(東北農研センター所長) (3) パネルディスカッション「ネギ等国内野菜生産の戦略と地域連携の可能性」 (4) 現地視察 能代市ネギ現地実証圃、安代町りんどう産地、岩手農研センター圃場

イ 東北地域農業関係試験研究場所長会議

開催月日	場 所	内 容
14. 6.26 ~ 6.27	青森県	(1) 研究分野における知的所有権(特許)の考え方について (2) 平成 14 年度主要研究課題について (3) その他

ウ 都道府県農業関係試験研究主務課長・場長会議

開催月日	場 所	内 容
14.10. 8	東京都	(1) 農林水産技術会議事務局主要情勢報告 (2) 意見交換会 地域の研究開発システム改革の具体化に向けた計画的な取組について 地域農業研究センターのコーディネート機能の強化について 競争的資金を活用した産学官連携による研究開発の推進について

エ 岩手県試験研究機関所長等会議

開催月日	場 所	内 容
14.10. 9	県庁	知事との意見交換会 (1) 各試験研究機関の現状と課題について (2) 課題の改善方向について

オ 東北農業試験研究推進会議

開催月日	場 所	内 容
14. 7. 5	東北農研センター	「評価企画会議」 (1) 東北地域農業研究戦略について (2) 東北農業県研究推進会議運営要領の一部改正 (3) 今後の地域農業研究の方向 (4) 推進会議の年間計画及び夏の研究会の日程 (5) その他
14.11.21	東北農研センター	「本会議」 (1) 平成 14 年度東北農業試験研究推進会議の運営について (2) 平成 14 年度「行政施策上で対応が必要な試験研究問題について」 (3) 「東北農業試験研究戦略」について (4) 重要検討事項 ア 今後の地域の研究開発システムと推進方策 イ 各県における産学官連携研究の現状と今後の方向 ウ 総合討議 (5) その他 ア 研究成績・計画概要集の CD-ROM 化 イ 研究成果のフォローアップ実施について
15. 2. 14	東北農研センター	「評価企画会議」 (1) 主要研究成果の評価及び公表について (2) 行政部局の要望事項への取り組み方針の検討及び推進部会の報告 (3) 地域農業研究推進方策とその課題化について (4) 地域の研究開発システム改革の推進方策と研究成果のフォローアップについて (5) 意見交換 (6) 評価委員の講評 東北農業研究テーブルリサーチ (1) 所内見学 (2) 研究懇談会 (3) 開放型研究施設見学会
15. 2. 6 15. 2. 5 ~ 6 15. 2. 12 ~ 13	大曲市 " 盛岡市	水稲推進部会 水稲品種検討会(2.5)、水稲栽培研究会(2.5~6) 水稲直播研究会
15. 2. 3 ~ 4 15. 2. 4	福島市	畑作物推進部会 (夏)品種系統検討会
15.1.30 ~ 31	盛岡市	生産環境推進部会 土壌肥料研究会(1.29 ~ 30)、病害虫研究会(1.29 ~ 30)、 斑点米カメムシ類研究会(1.29) 農業気象研究会(1.30)
15. 2. 4 15. 2. 3	盛岡市	作業技術推進部会 作業技術研究会
15. 1. 31 15. 1. 30	盛岡市	経営推進部会 経営研究検討会
15. 2. 4 ~ 5 15. 2. 3	盛岡市	畜産推進部会 草地研究会(2.3)、牧草・飼料作物優良品種選定ネットワーク(2.3)
15. 1. 28 ~ 29	盛岡市	果樹推進部会
15. 1. 30 ~ 31 15. 1. 30	盛岡市	野菜・花き推進部会 野菜部会、花き部会
15. 1. 30 ~ 31	雫石町	流通・加工推進部会
15. 1. 28 ~ 29 15. 1. 29	盛岡市	生物工学推進部会 生物工学研究会

カ 県内における開催学会

開催月日	場 所	学 会 名 ・ 内 容
14.7.5～6	盛岡市繫	2002 ブルーベリー-inいわて
14.7.19	盛岡市	日本農薬学会 21 世紀記念シンポジウム 「市民講座 - 農薬と環境と安全性」
14.9.13～15	盛岡市 岩手大学	第 95 回日本繁殖生物学会
14.9.14～15	一戸町及び 県北農業研究所	全国雑穀サミット シンポジウム、雑穀料理試食会、現地視察ツアー、雑穀栽培ほ場公開 アマランサス収穫体験、雑穀収穫調製機械展示説明
14.9.26～27	盛岡市 プラザおでって	平成 14 年度日本植物病理学会東北部会
14.10.18～19	盛岡市 ホテル東日本	東北地区日本産業動物獣医学会
15.3.25～27	盛岡市 岩手大学	第 47 回日本応用動物昆虫学会大会