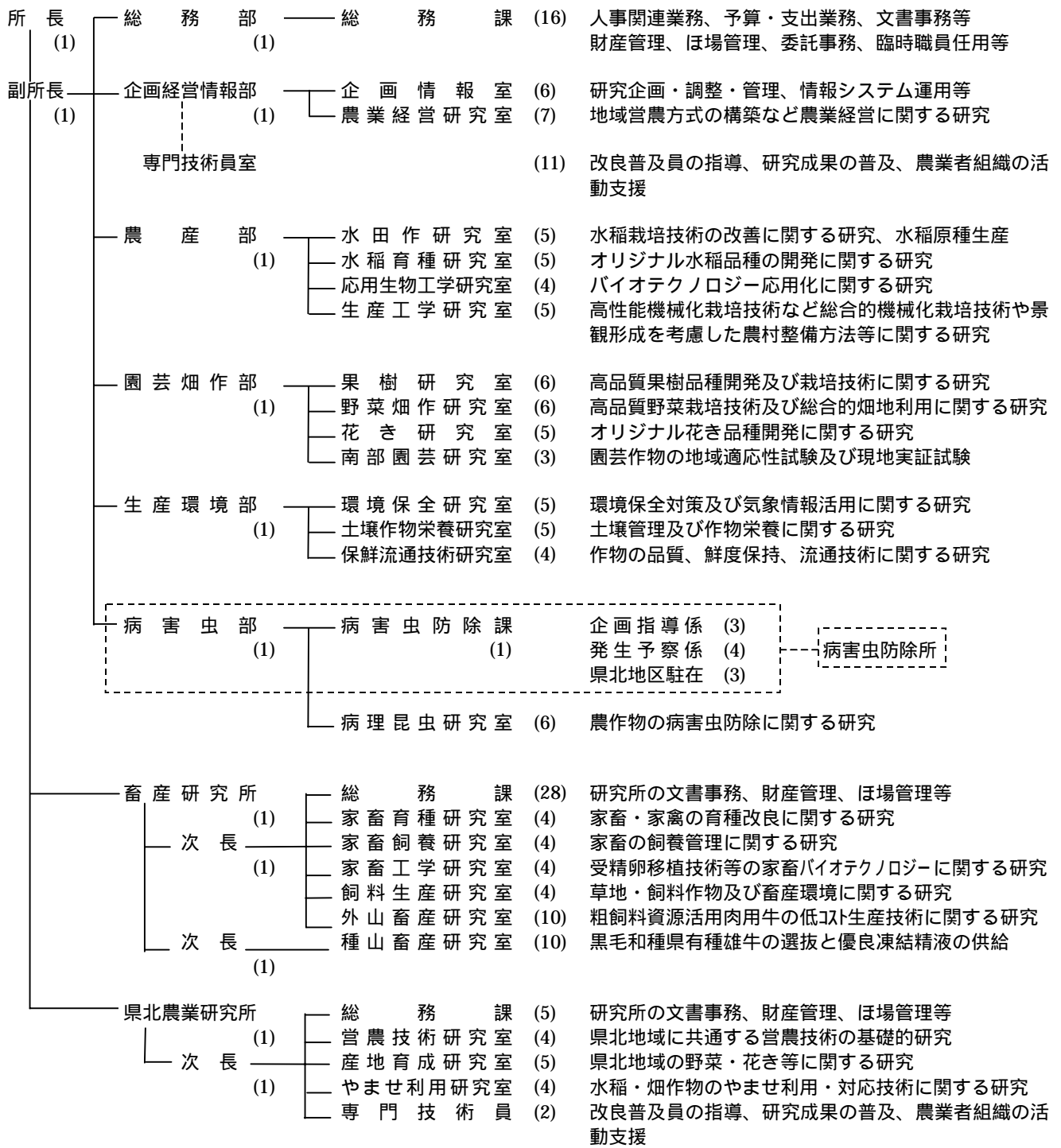


1 組織機構・職員数

(平成16年4月1日現在の実配置数、兼務職員を含む)



	本部		畜産研究所			県北農業研究所 (軽米町)	合計
	(北上市)	南部園芸研究室 (陸前高田市)	(滝沢村)	外山畜産研究室 (玉山村)	種山畜産研究室 (住田町)		
行政	3	3	4		1	4	4
研究	7	3	1	5	6	1	2
技能	9		2	5	4	3	4
合計	1	1	5	1	0	1	1

行政職 (42): 事務 (17: 非常勤の所長を含む)、専門技術員 (13)、病虫害部長 (1)、病虫害防除課 (11)

2 会議、委員会、部会等の運営

(1) 農業試験研究推進会議等の開催

ア 事前評価（内部評価、外部評価）

(ア) 研究会議

各部会の会議日程、参集範囲、協議事項の概要は下表のとおり。

【 : 出席要請、 : 構成員】

		農産 部会	園芸部会		畜産 部会	総合 部会
			果樹花き	野菜		
会議日程		6/14	6/15	6/16	6/17	6/18
外部	(財)岩手生物工学研究センター					
県 の 機 関	1 農林水産企画室					
	2 団体指導課					
	3 流通課					
	4 農業振興課					
	5 農業普及技術課					
	6 農村計画課					
	7 農村建設課					
	8 農産園芸課					
	9 畜産課					
現 地	10 盛岡地方振興局農政部					
	11 岩手県中央家畜保健衛生所					
	12 農業大学校					
	13 盛岡農業改良普及センター					
	農業研究センター					
協議事項		(1)平成17年に実施を希望する要望課題の取り扱いについて (2)平成17年度新規試験研究課題案について				

(イ) 内部調整会議

開催日時 平成16年6月29日(火)13時~

参集範囲 所長、副所長、各部長・研究所長、首席専門技術員

協議事項 ・平成17年度試験研究要望課題の措置案について

・平成17年度新規試験研究課題案の調整について(事前評価、内部評価結果)

(ウ) 専門部会

各部会の会議日程、参集範囲、協議事項の概要は下表のとおり。

【 : 出席要請、 : 構成員】

		農産 部会	園芸部会		畜産 部会	総合 部会
			果樹花き	野菜		
会議日程		7/16	7/12	7/13	7/14	7/15
外 部	1 岩手大学農学部					
	2 東北農業研究センター					
	3 東北農政局盛岡統計情報センター					
	4 東北農政局岩手農政事務所					
	5 果樹研究所リンゴ研究部					
	6 家畜改良センター岩手牧場					
	7 岩手県農業会議					
	8 全農岩手県本部					
	9 岩手県農業共済組合連合会					
	10 岩手県農産物改良種苗センター					
	11 岩手県植物防疫協会					
	12 岩手県農薬卸商業協同組合					

		農産 部会	園芸部会		畜産 部会	総合 部会
			果樹花き	野菜		
会議日程		7/16	7/12	7/13	7/14	7/15
県 の 機 関	13	岩手県農業公社				
	14	岩手県農業機械協会				
	15	岩手県農業機械商業協同組合				
	16	岩手県果樹協会				
	17	岩手県食品産業協議会				
	18	岩手県肉牛生産公社				
	19	家畜改良事業団盛岡種雄牛センター				
	20	岩手県畜産協会				
	21	(財)岩手生物工学研究センター				
	1	工業技術センター				
	2	病害虫防除所				
	3	農林水産企画室				
	4	団体指導課				
	5	流通課				
	6	農業振興課				
	7	農業普及技術課				
	8	農村計画課				
	9	農村建設課				
	10	農産園芸課				
	11	畜産課				
	12	盛岡地方振興局農政部				
13	岩手県中央家畜保健衛生所					
14	農業大学校					
15	盛岡農業改良普及センター					
	農業研究センター					
協議事項		・平成17年度新規試験研究課題案について				

(工) 総合調整会議

開催日時 平成 16 年 8 月 23 日 (月) 13 時 30 分 ~
 参集範囲 農業普及技術課、所長、副所長、各部長・研究所長、首席専門技術員
 協議事項 ・平成 17 年度新規試験研究課題案について (事前評価、外部評価結果)

(才) 推進会議

開催日時 平成 16 年 9 月 13 日 (月) 13 時 ~
 参集範囲 農林水産部長、農政担当技監、農林水産企画室企画担当課長、団体指導課総括課長、流通課総括課長、農業振興課総括課長、農業普及技術課総括課長、農村計画課総括課長、農村建設課総括課長、農産園芸課総括課長、畜産課総括課長、生物工学研究センター所長、農業大学校校長、盛岡農業改良普及センター所長、農業研究センター
 協議事項 ・平成 17 年度実施予定新規課題案について
 ・平成 16 年度試験研究成果案について

イ 成果評価（内部評価、外部評価）、追跡評価（内部評価）

(ア) 研究会議

各部会の会議日程、参集範囲、協議事項の概要は下表のとおり。

【 : 出席要請、 : 構成員】

		農産 部会	園芸部会		畜産 部会	総合 部会
			果樹花き	野菜		
会議日程		12/6	12/7	12/8	12/9	12/10
外部	(財)岩手生物工学研究センター					
県 の 機 関	1	農林水産企画室				
	2	団体指導課				
	3	流通課				
	4	農業振興課				
	5	農業普及技術課				
	6	農村計画課				
	7	農村建設課				
	8	農産園芸課				
	9	畜産課				
現 地	10	盛岡地方振興局農政部				
	11	岩手県中央家畜保健衛生所				
	12	農業大学校				
	13	盛岡農業改良普及センター				
	農業研究センター					
協議事項		・平成16年度試験研究成果案について				

(イ) 内部調整会議

開催日時 平成16年12月20日(月)13時~

参集範囲 所長、副所長、各部長・研究所長、首席専門技術員

協議事項 平成16年度試験研究成果案の内部評価結果について(成果評価、内部評価結果)

(ウ) 専門部会

各部会の会議日程、参集範囲、協議事項の概要は下表のとおり。

【 : 出席要請、 : 構成員】

		農産 部会	園芸部会		畜産 部会	総合 部会
			果樹花き	野菜		
会議日程		1/5	1/11	1/12	1/7	1/6
外 部	1	東北農業研究センター				
	2	東北農政局盛岡統計情報センター				
	3	東北農政局岩手農政事務所				
	4	果樹研究所リンゴ研究部				
	5	家畜改良センター岩手牧場				
	6	岩手県農業会議				
	7	全農岩手県本部				
	8	岩手県農業共済組合連合会				
	9	岩手県農産物改良種苗センター				
	10	岩手県植物防疫協会				
	11	岩手県農薬卸商業協同組合				
	12	岩手県農業公社				
	13	岩手県農業機械協会				
	14	岩手県農業機械商業協同組合				
	15	岩手県果樹協会				

		農産 部会	園芸部会		畜産 部会	総合 部会
			果樹花き	野菜		
会議日程		1/5	1/11	1/12	1/7	1/6
	16	岩手県食品産業協議会				
	17	岩手県肉牛生産公社				
	18	家畜改良事業団盛岡種雄牛センター				
	19	岩手県畜産協会				
	20	(財)岩手生物工学研究センター				
県 の 機 関	1	工業技術センター				
	2	病害虫防除所				
	3	農林水産企画室				
	4	団体指導課				
	5	流通課				
	6	農業振興課				
	7	農業普及技術課				
	8	農村計画課				
	9	農村建設課				
	10	農産園芸課				
	11	畜産課				
	12	盛岡地方振興局農政部				
	13	岩手県中央家畜保健衛生所				
	14	農業大学校				
	15	盛岡農業改良普及センター				
		農業研究センター				
協議事項		・平成16年度試験研究成果案について				

(工) 総合調整会議

- 開催日時 平成17年1月25日(火)13時30分～
 参集範囲 農業普及技術課、所長、副所長、各部長・研究所長、首席専門技術員
 協議事項
 ・平成16年度試験研究成果案について
 ・外部評価の結果について(成果評価、外部評価結果)
 ・推進会議の運営について

(オ) 推進会議

- 開催日時 平成17年2月10日(木)13時30分～
 参集範囲 農林水産部長、農政担当技監、農林水産企画室企画担当課長、団体指導課総括課長、流通課総括課長、農業振興課総括課長、農業普及技術課総括課長、農村計画課総括課長、農村建設課総括課長、農産園芸課総括課長、畜産課総括課長、生物工学研究所長、農業大学校校長、盛岡農業改良普及センター所長、農業研究センター
 協議事項 平成16年度試験研究成果案について

ウ 年度評価（内部評価） 事後評価（内部評価）

(ア) 研究会議（試験設計）

各部所の会議日程、参集範囲、協議事項の概要は下表のとおり。

【 : 出席要請、 : 構成員】

		企画 経営 情報部	農産部	園芸 畑作 部	生産 環境 部	病害虫 部	畜産 研究 所	東北 農業 研究所
会議日程		3/1	2/28	3/4	3/3	3/9	3/7	3/8
外部	(財)岩手生物工学研究センター							
県 の 機 関 本 庁	1 農林水産企画室							
	2 団体指導課							
	3 流通課							
	4 農業振興課							
	5 農業普及技術課							
	6 農村計画課							
	7 農村建設課							
	8 農産園芸課							
	9 畜産課							
出 先	10 盛岡地方振興局農政部							
	11 岩手県中央家畜保健衛生所							
	12 農業大学校							
	13 盛岡農業改良普及センター							
	14 久慈 "							
15 二戸 "								
	農業研究センター							
協議事項		・平成17年度試験研究課題の試験設計について						

(イ) 内部調整会議

開催日時 平成17年3月18日(金)13時~

参集範囲 所長、副所長、各部長・研究所長、首席専門技術員

協議事項 ・平成16年度試験研究課題の内部評価結果について(年度評価、事後評価)

エ 外部評価

(ア) 外部評価委員

- a 委員は「学識経験者」、「農業者」、「農業関係団体職員」、「専門部会長が特に必要と認めるもの」の4分類。
- b 試験研究推進会議専門部会長の推薦で研究センター所長が委嘱。
- c 評価委員の委嘱期間は2年間。
- d 平成16年度は29名の外部評価委員を委嘱。
- e 委員構成は以下のとおり。

内訳別	人数	部会別	人数	主な分野
(1) 岩手県農業農村指導士	5名	(1) 農産部会	5名	水稲、畑作、生産工学等
(2) 民間・団体(JA他)	12名	(2) 園芸部会	12名	果樹、花き、野菜
(3) 独立行政法人	10名	(3) 畜産部会	7名	畜産全般
(4) 大学教授(岩手大学、県立大学)	2名	(4) 総合部会	5名	経営、生産環境等共通
合計	29名	合計	29名	

外部評価委員名簿

(敬称略、五十音順)

部	No	氏名	区分	所属等	役職	委嘱
農産部会	1	熊谷 太一	B	水沢市	岩手県農業農村指導士	H16
	2	黒田 栄喜	A	岩手大学農学部	教授	H16
	3	高橋 久祥	D	(株)純情米いわて	取締役営業部長	H16
	4	盛川 周祐	B	いわて直播栽培研究会	事務局長	H16
	5	吉永 悟志	A	(独)東北農業研究センター	栽培生理研究室長	H16
園芸部会	1	伊藤 伝	A果樹・花き	(独)果樹研究所	栽培生理研究室長	H16
	2	近藤 哲治	B果樹	二戸市	岩手県農業農村指導士	H16
	3	別所 英男	A果樹	(独)果樹研究所	病害研究室長	H16
	4	山口 久昭	B果樹	岩手県果樹協会	会長	H16
	5	高橋 明	B花き	湯田町	岩手県農業農村指導士	H16
	6	日影 孝志	A花き	安代町花き開発センター	所長	H16
	7	山崎 篤	A花き	(独)東北農業研究センター	野菜花き栽培研究室長	H16
	8	井上 儀徳	C野菜	全農岩手県本部	園芸部長	H16
	9	今田 成雄	A野菜	(独)東北農業研究センター	総合研究第3チーム長	H16
	10	門田 育生	A野菜	(独)東北農業研究センター	畑病虫害研究室長	H16
	11	高橋 新一	B野菜	北上市	岩手県農業農村指導士	H16
	12	三浦 憲蔵	A野菜	(独)東北農業研究センター	土壌環境制御研究室長	H16
畜産部会	1	小原 正彦	C	全農岩手県本部	畜産酪農部次長	H16
	2	鎌田 大吉	B	(有)鎌田畜産	代表取締役社長	H16
	3	萱野 裕是	D	小岩井農牧(株)	技術担当取締役	H16
	4	佐藤 彰	C	(社)岩手県畜産協会	経営支援部長	H16
	5	武政 正明	A	(独)東北農業研究センター	畜産草地部長	H16
	6	西塚 修悟	A	(独)家畜改良センター岩手牧場	次長	H16
	7	村澤 欣一	B	葛巻町	岩手県農業農村指導士	H16
総合部会	1	伊藤 萬	C	新しいわて農業協同組合	常務理事	H16
	2	重石 桂司	D	(株)メルク	代表取締役社長	H16
	3	〔中島 寛爾〕 〔小池 俊吉〕	A	(独)東北農業研究センター	総合研究部長	H16
	4	後藤 俊夫	B	(有)ライフクリエートK	代表取締役	H16
	5	豊島 正幸	A	岩手県立大学総合政策学部	教授	H16

【区分:A学識経験者、B農業者、C農業関係団体職員、D専門部会長が特に必要と認める者】

(イ) 平成 17 年度新規試験研究課題の外部評価結果

[No は要望由来 (4)]

[A : 適切、B : 一部見直し、C : 大幅見直し、D : 不適切]

部 所 名	提案 部会	No	課題名	総合評価 [委員数(%)]					推進 会議 上程
				A [適切]	B [一部見直し]	C [大幅見直し]	D [不適切]	計	
			評価を受けた22課題の合計	62(78%)	17(21%)	1(1%)	0(0%)	80(100%)	22
企 情 部	総合	1	和牛繁殖を基幹とする経営体の成立条件の解明	2(100%)				2(100%)	
農 産 部	農産	2	新規のいもち病抵抗性遺伝子の探索	2(67%)	1(33%)			3(100%)	
	園芸	3	DNAマーカーを利用したりんご黒星病抵抗性検定	2(67%)	1(33%)			3(100%)	
	園芸	4	りんご根頭がんしゅ病菌の簡易検出技術の実用化	2(67%)	1(33%)			3(100%)	
	総合	5	革新技術による病原検出診断手法の開発と実用化	2(100%)				4(100%)	
	農産	6	畑作物における効果的機械的株間除草方式の開発改良	1(33%)	2(67%)			3(100%)	
	総合	7	農業農村整備事業における水路に生息する生物の保全手法と評価	2(67%)	1(33%)			3(100%)	
	総合	8	土壌硬化剤「マグホホワイト」の寒冷地における利用技術の開発	2(67%)	1(33%)			3(100%)	
園 芸 畑 作 部	園芸	9	りんごの樹形改善に薬剤散布低減技術の開発	2(67%)	1(33%)			2(100%)	
	農産	10	水田における小麦・大豆の湿害回避技術	2(67%)	1(33%)			2(100%)	
	園芸	11	ポリ乳酸系生分解性プラスチックを利用した野菜生産資材の開発と利用技術	3(100%)				3(100%)	
	園芸	12	イチゴ促成栽培における省力的短日処理技術の開発、実証	3(100%)				3(100%)	
	園芸	13	スターチス・シヌアータの直まき等による品質向上技術の確立・実証	4(100%)				4(100%)	
生 環 部	総合	14	マイクロ波処理による土壌可給態窒素の簡易分析法の確立	2(100%)				2(100%)	
		15	消費地における県産野菜の内部品質評価	1(50%)	1(50%)			2(100%)	
	園芸	16	りんどうの鮮度保持技術の開発	4(100%)				4(100%)	
畜 産 研 究 所		17	栄養管理による泌乳牛の尿中窒素及び加里排泄量低減技術の確立	4(80%)	1(20%)			5(100%)	
	畜産	18	発酵TMR飼料の調製並びに乳牛への給与技術の確立	3(60%)	2(40%)			5(100%)	
		19	ストレス軽減による過排卵処理成績の改善	5(83%)	1(17%)			6(100%)	
		20	OPSを用いた牛胚の超急速ガラス化保存技術の確立	7(100%)				7(100%)	
		21	バイオガスプラント由来消化液の飼料作物における利用効果	4(57%)	2(29%)	1(14%)		7(100%)	
県 北	園芸	22	県北地域におけるりんどうの安定生産技術の確立	3(75%)	1(33%)			4(100%)	

(2) 企画運営会議、全体会議の概要

開催月日	場 所	内 容（協議事項等）
16. 4. 9（金）	特別会議室	(第1回企画運営会議) 1 協議事項 (1) 外部評価委員候補者の選定について (2) 新規課題設定と推進構想見直し委員会（仮称）の設立について 2 連絡事項 (1) 欠員等による課題調整後の平成16年度試験研究課題について (2) 試験研究推進会議関連スケジュール（案）について (3) 4月、5月の行事予定について
16. 4.14（水）	大会議室	(全体会議) (1) 平成16年度農業研究センター運営方針について (2) 平成16年度研究推進方針等について
16. 4.26（月）	特別会議室	(第2回企画運営会議) 1 協議事項 (1) 平成16年度試験研究推進会議（H17新規課題）関連について (2) 平成17年度に試験研究の実施を要望する課題について (3) 外部評価委員との懇談会開催について 2 連絡事項 (1) 「試験研究推進構想」課題見直し委員会の活動状況について (2) 平成16年度岩手県農業研究センター参観デーの開催について (3) 平成16年度農業研究センター広報誌「トライアングル」の年間発行計画について (4) 各種委員会について (5) 試験研究等に関する情報提供について (6) 岩手県農業研究センター災害対策実施マニュアルの改訂について (7) 5月、6月の行事予定について
16. 5.31（月）	特別会議室	(第3回企画運営会議) 1 協議事項 (1) 平成17年度新規課題の取りまとめ概要及び専門部会調整について (2) 外部からの原稿執筆・講演会講師依頼に係る取り扱いについて 2 連絡事項 (1) 農林水産業研究成果発表会での出展について (2) 外部評価委員との懇談会の開催について (3) 全国場・所長会議について (4) 東北農業試験研究推進会議「評価企画会議幹事会」について (5) 第2回課題見直し委員会の協議結果について (6) 6月、7月の行事予定について
16. 6.29（火）	特別会議室	(第4回企画運営会議) 1 協議事項 (1) 平成17年度政策形成プロジェクト対応について (2) 評価シートの一部修正について（試験研究課題評価実施細則一部修正） (3) 外部から原稿執筆・講演会講師の依頼があった場合の対応について（前回の修正） 2 連絡事項 (1) 平成16年度本部参観デーの開催内容について (2) 月刊「農業普及」特集記事について (3) AFR 幹事会の復命について (4) 7月、8月の行事予定について

開催月日	場 所	内 容（協議事項等）
16. 7.26（月）	特別会議室	(第 5 回企画運営会議) 1 協議事項 (1) 試験研究推進会議の運営について (2) 平成 17 年度政策形成プロジェクト（案）について 2 連絡事項 (1) 平成 16 年度岩手県農業研究センター参観デーの開催について (2) 研究予算の規模確定について (3) 東北地域農業関係試験研究場所長会現地視察について (4) 第 3 回課題見直し委員会の協議経過について (5) 8 月、9 月の行事予定について
16 8.23（月）	特別会議室	(第 6 回企画運営会議) 1 協議事項 (1) 平成 17 年度政策形成プロジェクト提案について 2 連絡事項 (1) 第 4 回課題見直し委員会の協議経過について (2) 9 月、10 月の行事予定について
16. 9.27（月）	特別会議室	(第 7 回企画運営会議) 1 協議事項 (1) 課題見直し委員会の報告及び推進構想見直し作業について 2 連絡事項 (1) 研究開発推進連絡会議（本会議）復命について (2) 平成 16 年度追跡評価の実施計画について (3) 10 月、11 月の行事予定について
16.11. 1（月）	特別会議室	(第 8 回企画運営会議) 1 協議事項 (1) 次期「岩手県農業試験研究推進構想」（H18～22）見直し作業について (2) 平成 16 年度東北農業試験研究推進会議「本会議」提案事項について 2 連絡事項 (1) 平成 16 年度試験研究推進会議（研究成果）に係る主な日程について (2) 11 月、12 月の行事予定について
16.11.29（月）	特別会議室	(第 9 回企画運営会議) 1 協議事項 (1) 平成 13 年度成果（普及）の「追跡評価」について (2) 岩手県総括課長等職員表彰実施に係るセンター内運用について 2 連絡事項 (1) 平成 16 年度予定成果の一覧提出について (2) 平成 17 年度当初予算要求の状況について (3) 12 月、1 月の行事予定について
16.12.20（月）	特別会議室	(第 10 回企画運営会議) 1 協議事項 (1) 専門部会及び試験研究推進会議（本会議）の進め方について 2 連絡事項 (1) 高度化事業応募課題について (2) 「岩手県農業研究センター所長表彰」の実施について (3) 1 月、2 月の行事予定について

開催月日	場 所	内 容（協議事項等）
17. 1.25（火）	特別会議室	(第 11 回企画運営会議) 1 協議事項 (1) 岩手県農業研究センター所長表彰の審査について 2 連絡事項 (1) 試験研究会議（試験設計、年度(中間)評価、事後評価）の開催について (2) 平成 16 年度研修報告会の開催について (3) 平成 17 年度依頼研究員派遣候補者の推薦について (4) 2 月、3 月の行事予定について
17. 2.21（月）	特別会議室	(第 12 回企画運営会議) 1 協議事項 (1) 試験研究成果「区分」の再確認について (2) 平成 17 年度春季一般公開開催案について 2 連絡事項 (1) 試験研究会議（試験設計）の事前承認案件等の確認について (2) 研究報告（第 6 号）の投稿募集について (3) 平成 16 年度岩手県農業研究センター年報の原稿作成について (4) 「研究成果等に関する情報提供の取り扱い」の改正について (5) 3 月、4 月の行事予定について
17. 3.18（金）	特別会議室	(第 13 回企画運営会議) 1 協議事項 (1) 「研究成果等に関する情報提供の取り扱い」の改正について 2 連絡事項 (1) 欠員等に係る試験研究課題の最終調整について (2) 4 月、5 月の行事予定について (3) 平成 17 年度業務推進方針の作成について

(3) 委員会等の運営

ア ほ場管理委員会

開催月日	内 容	内 容
16. 8. 3	水田ほ場巡回説明会	試験研究圃場の内容を説明し、場内の用水利用状況についても相互の理解を深めた。(外部から JA いわて花巻、岩手中部農業共済組合、豊沢川土地改良区職員の出席)
16. 4.12	畑作物専門部会	圃場利用計画の確認調整、日々雇用職員の勤務、圃場作業、作業機の留意点を点検
16. 4.23		作業計画と圃場利用の調整
16. 5.18		"
16. 6.16		"
16. 7. 7		"
16. 7.27		"
16. 8.24		"
16. 9.29		"
16.10.28		"
16.11.26		"

イ 図書管理委員会

H16 開催なし

ウ 研究報告等編集委員会

(ア) 委員会

開催月日	場 所	内 容
16. 11. 1	特別会議室	(1) 査読審査員の承認について (2) その他

(イ) 幹事会 H16 開催なし

エ 参観デー等企画運営委員会

(ア) 委員会

開催月日	場 所	内 容
16. 4.26	特別会議室	平成 16 年度岩手県農業研究センター参観デーの開催について
16. 6.29	特別会議室	平成 16 年度本部参観デーの開催内容について
16. 7.26	特別会議室	平成 16 年度岩手県農業研究センター参観デーの開催について
17. 2.21	特別会議室	平成 17 年度春季一般公開開催案について

(イ) 幹事会等

(本部関係)

開催月日	場 所	内 容
16. 5.18	特別会議室	【幹事会】 (1) 岩手県農業研究センター本部参観デー開催行事計画について (2) その他
16. 6. 9	特別会議室	【幹事会】 (1) 岩手県農業研究センター本部参観デー開催行事計画の確認事項について (2) その他
16. 6.21	特別会議室	【幹事会】 (1) 岩手県農業研究センター本部参観デー開催行事实施項目の最終確認について (2) その他
16. 7.26	特別会議室	【幹事会】 (1) 岩手県農業研究センター本部参観デーマニュアル原稿の作成依頼について (2) その他

開催月日	場 所	内 容
16.10.21	特別会議室	【幹事会】 (1) 岩手県農業研究センター本部参観デーの反省事項について (2) 平成 17 年度春季一般公開の開催予定について (3) 平成 17 年度参観デーの開催予定について (4) その他
16.12.27	特別会議室	【平成 17 年度岩手県農業研究センター本部参観デーの開催イベント検討会】 (1) 平成 17 年度本部参観デーの開催イベント案について (2) その他
17. 1.13	特別会議室	【平成 17 年度岩手県農業研究センター本部参観デーの開催イベント検討会】 (1) 平成 17 年度本部参観デーの開催イベント案について (2) その他
17. 1.24	1 階小会議室	【平成 17 年度岩手県農業研究センター本部参観デーの開催イベント検討会】 (1) 平成 17 年度本部参観デーの開催イベント案について (2) その他
17. 2.14	特別会議室	【平成 17 年度岩手県農業研究センター本部参観デーの開催イベント検討会】 (1) 平成 17 年度本部参観デーの開催イベント案について (2) その他
17. 3.24	特別会議室	【幹事会】 (1) 平成 17 年度参観デーの開催イベントについて (2) その他

(畜産研究所関係)

開催月日	場 所	内 容
16. 4. 6	畜研会議室	(1) 平成 16 年度春季一般公開の開催について (2) 平成 16 年度参観デーの開催予定について
16. 8. 2	畜研会議室	(1) 畜産研究所参観デー開催行事計画について (2) その他
16. 8. 6	畜研会議室	(1) 畜産研究所参観デー開催内容について (2) その他
16. 8.30	畜研会議室	(1) 畜産研究所参観デーの総括について (2) その他

(県北農業研究所関係)

開催月日	場 所	内 容
16. 6.10	所長室	(1) 平成 16 年度軽米地区公所合同参観デー開催計画について (2) その他
16. 7. 7.	所長室	(1) 平成 16 年度軽米地区公所合同参観デー開催内容について (2) その他
16. 8. 6	所長室	(1) 平成 16 年度軽米地区公所合同参観デー準備状況について (2) その他
16.12.13	所長室	(1) 平成 17 年度軽米地区公所合同参観デー開催計画について (2) その他

オ 特許審査委員会

開催月日	場 所	内 容
16. 11. 2	2F 特別会議室	(1)「有機物の好氣的処理過程において窒素含有率の低下を防止する方法並びにその処理物」 (2)「子宮頸管拡張機能を付与した胚移植器」についての勤務発明審査
16.11.29	2F 特別会議室	「降霜予測装置」についての勤務発明審査

カ 農作物病害虫・雑草防除基準編成所内検討会議

開催月日	場 所	内 容
16.10.26	2F 中会議室	<p>雑草・成長調整剤部会</p> <p>(1) 要望事項に対する検討結果について</p> <p>(2) 「農薬の安全使用指針」の改訂について</p> <p>(3) 採用・変更・削除に関する検討について</p> <p>ア 水稲</p> <p>イ 飼料作物・牧草</p> <p>ウ 畑作物</p> <p>エ 野菜</p> <p>オ 果樹</p> <p>カ 花き</p>
16.10.27 ~ 10.28	2F 中会議室	<p>病害虫部会</p> <p>(1) 要望事項に対する検討結果について</p> <p>(2) 「農薬の安全使用指針」の改訂について</p> <p>(3) 平成 17 年度防除基準の主な採用農薬、削除農薬について</p> <p>ア 水稲</p> <p>イ 飼料作物・牧草、畑作物、鳥獣害</p> <p>ウ 果樹</p> <p>エ 野菜</p> <p>オ 土壌病害虫</p> <p>カ 花き</p>
16.11. 1	2F 特別会議室	<p>農作物病害虫・雑草防除基準編成所内検討会議</p> <p>(1) 平成 17 年度農作物病害虫・雑草防除基準に対する要望事項について</p> <p>(2) 平成 17 年度岩手県農作物病害虫・雑草防除基準の主な変更点について</p> <p>(3) 設置要綱の一部改正について</p>
16.11.10 ~ 11.11	中会議室 2F 小会議室 研修室	<p>農作物病害虫・雑草防除基準編成会議</p> <p>・農薬安全使用分科会</p> <p>(1) 農薬の安全使用指針原案について</p> <p>・病害虫分科会</p> <p>(1) 病害虫・鳥獣害防除基準原案について</p> <p>・雑草分科会</p> <p>(1) 雑草防除基準原案及び成長調整剤の使用基準原案について</p>

(4) その他会議

ア 全国農業関係試験研究場所長会議

開催月日	場 所	内 容
16. 5.20 ～ 5.21	長崎県	通常総会 (1) 平成 15 年度事業及び決算報告(監査報告) (2) 新規加入会員 (3) 平成 16 年度事業計画及び予算案 (4) 役員の選出・紹介 研究功労者表彰 現地検討会 (1) 情勢報告「産学官連携による地域の研究開発の推進」 (2) 講演 ・草木バイオマスのエネルギー利用と産業 ・家畜排せつ物等廃棄物系バイオマスのエネルギー利用 (3) 現地視察 ハウステンボスにおける資源循環システム

イ 東北地域農業関係試験研究場所長会議

開催月日	場 所	内 容
16. 7.27 ～ 7.28	岩手県 農業研究センター、 生物工学研究 所、金ヶ崎町、 胆沢町、江刺市	(1) 試験研究推進構想・方向について - 組織のあり方を含め - (2) 平成 16 年度主要研究課題・成果について 現地検討会 (1) 金ヶ崎町 岩手県立花きセンター (2) 胆沢町 水稻ロングマット水耕苗移植圃場 (3) 江刺市 江刺ふるさと市場

ウ 都道府県農業関係試験研究主務課長・場長会議

開催月日	場 所	内 容
16.10.12	東京都	(1) 農林水産技術会議事務局主要情勢報告 (2) 意見交換会 ア 地域における研究開発の活性化推進方策について イ 担い手の支援のための研究の推進方策について ウ 遺伝子組換え作物の試験研究について

エ 全国畜産関係試験研究場所長会議

開催月日	場 所	内 容
16. 7.27 ～ 7.28	東京都	1 通常総会 (1) 平成 15 年度事業報告及び収支決算に関する件 (2) 平成 16 年度事業計画及び収支予算に関する件 (3) 平成 16 年度会費の額及び徴収方法に関する件 2 畜産研究功労者表彰 3 環境庁東海林室長講演(動物の愛護管理と畜産動物)

オ 岩手県試験研究機関所長等会議

開催月日	場 所	内 容
開催無し		

カ 東北農業試験研究推進会議

開催月日	場 所	内 容
16. 5.14	東北農研センター	<p>「評価企画会議幹事会」</p> <ol style="list-style-type: none"> 1 平成 16 年度東北地域農業関係試験研究機関及び研究調整・行政普及体制について 2 平成 15 年度試験研究推進会議報告（専門区分及び共通基盤区分について） 3 平成 16 年度東北農業試験研究推進会議開催計画について 4 平成 16 年度東北地域農林水産業研究成果発表会の開催について 5 東北地域における地域研究開発システム改革の推進方策について <ol style="list-style-type: none"> (1) 各種競争的資金制度の概要 (2) 農林水産研究高度化事業の実績 (3) 地域における重要問題の課題化、高度化事業等の競争的資金への応募、産学官連携研究推進システムなど 6 東北地域研究成果フォローアップレビューについて 7 その他
16.9.15 ～9.16	横手市	<p>「果樹推進部会（平成 16 年度寒冷地果樹現地研究会）」</p> <p>寒冷地における樹種複合の現状と今後の方向</p>
16.11.17	東北農研センター	<p>「本会議」</p> <ol style="list-style-type: none"> 1 平成 16 年度東北農業試験研究推進会議の運営について 2 平成 16 年度「行政施策上で対応が必要な試験研究問題」について <ol style="list-style-type: none"> (1) 東北 6 県からの提案 (2) 東北農政局からの提案 (3) 東北研究センターからの提案 (4) 果樹研究所リンゴ研究部からの提案 3 重要検討事項 <ol style="list-style-type: none"> (1) 「農畜産物の機能性研究を巡る最近の動向と課題」 <p>話題提供</p> <ol style="list-style-type: none"> ア 「健康増進法に基づく虚偽誇大広告等の規制について」 イ 「食品機能性研究の推進方針 - 食生活による健康の維持・増進をめざして - 」 ウ 「機能性食品開発に伴う問題について」 4 その他
17. 2.10	東北農研センター	<p>「評価企画会議」</p> <ol style="list-style-type: none"> (1) 推進部会報告及び研究会・検討会報告 (2) 重点検討事項と課題の取りまとめ (3) 行政施策上で対応が必要な試験研究問題への取り組み方針の検討 (4) 主要研究成果の評価及び講評について (5) 研究成果のフォローアップについて (6) 意見交換 <ol style="list-style-type: none"> ア 研究成果の普及活用の促進について イ 競争的資金獲得に向けての取り組みについて ウ 「食糧・農業・農村基本計画」について エ その他 (7) 評価委員の講評 (8) その他
17. 3. 4	大曲市	<p>「水稻推進部会」</p> <ol style="list-style-type: none"> (1) 主要研究成果の検討 (2) 東北地方における「売れる米」作りに向けた取り組みの現状と研究方向 (3) その他
17. 1.25 ～ 1.26	福島市	<p>「畑作物推進部会」</p> <ol style="list-style-type: none"> (1) 試験研究の検討・評価 (2) 特色ある大豆の栽培技術 - 機能性大豆の栽培、環境保全型生産技術等 - (3) その他

開催月日	場 所	内 容
17. 2. 1 ～ 2. 2	盛岡市	「生産環境推進部会」 (1) 試験研究の検討・評価 (2) 安全・安心な農産物の生産と試験研究の役割 - 特別栽培農産物の技術開発方向 (3) その他
17. 2. 1	盛岡市	「作業技術推進部会」 (1) 試験研究の検討・評価 (2) 水田農業ビジョンに対応した作業技術・農業土木研究の方向 (3) その他
17. 2. 3	盛岡市	「経営推進部会」 (1) 試験研究の検討・評価 (2) 「米政策改革を受けた地域水田農業の構築と推進方策」 (3) その他
17. 2. 3 ～ 2. 4	盛岡市	「畜産推進部会」 (1) 試験研究の検討・評価 (2) 「東北地域における家畜排泄物処理利用研究の現状と課題」 (3) その他
17. 1.27 ～ 1.28	盛岡市	「果樹推進部会」 (1) 試験研究の検討・評価 (2) 東北地域における平成 16 年度台風等気象災害の現状と技術対応 (3) 東北地域における均質なリンゴ果実生産のための試験研究推進方向 (4) その他
17. 1.25 ～ 1.26	盛岡市	「野菜・花き推進部会（野菜・花き分科会）」 (1) 試験研究の検討・評価 (2) 野菜：水田を利用した野菜の振興 (3) 花き：低コスト・省力化を目指した水田における花き生産 (4) その他
17. 1.27 ～ 1.28	盛岡市	「流通・加工推進部会」 (1) 試験研究の検討・評価 (2) 青果物の生産現場への GAP の導入について (3) その他
17. 1.31 ～ 2. 1	盛岡市	「生物工学推進部会」 (1) 試験研究の検討・評価 (2) 食の安心安全：品種識別技術、産地判別技術、遺伝子組換え体検知技術 (3) その他

キ 県内における開催学会

開催月日	場 所	学 会 名 ・ 内 容
16.4.17～18	盛岡市 岩手大学	日本雑草学会第 43 回講演会
16.7.29～30	北上市 県農業研究センター	2004 年日本農業気象学会東北支部大会
16. 9. 2～3	盛岡市 岩手大学	日本食品科学工学会第 51 回大会
16.9.10	盛岡市 東北農業研究センター	第 32 回東北農村生活研究大会
16.9.30～10.1	県農業研究センター 衣川村ほか	平成 16 年度東北地域花き研究会 「東北地域における花きオリジナル品種育成の現状と今後の課題」
16. 11. 11	盛岡市 県工業技術センター	第 3 回フードフォーラム北東北
17.3.28～29	盛岡市 岩手大学	平成 17 年度日本農作業学会春季大会