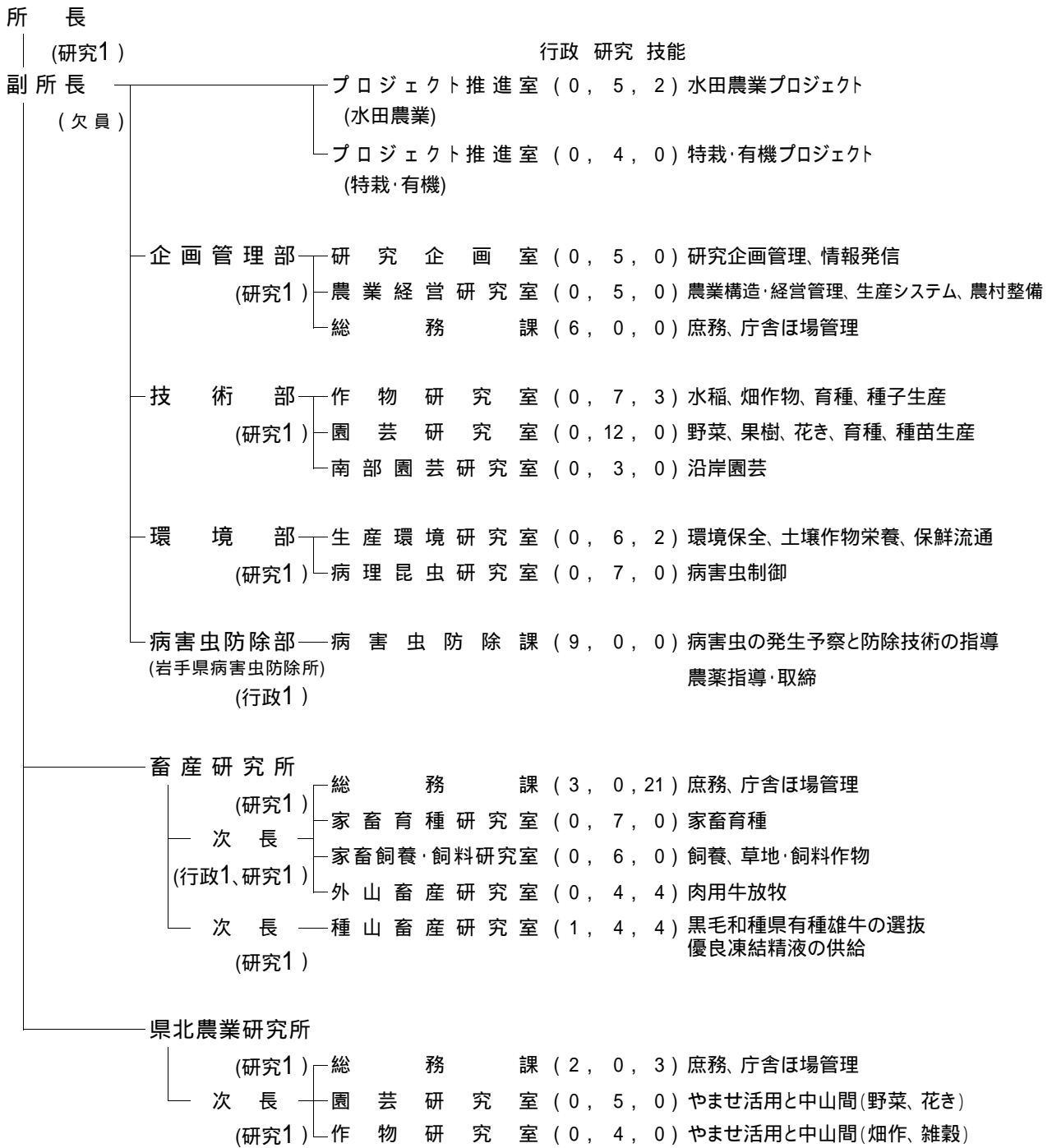


1 岩手県農業研究センター 組織機構・職員数



職員数

	本 部		畜産研究所			県北農業研究所	合 計
	(北上市)	南部園芸研究室 (陸前高田市)	(滝沢村)	外山畜産研究室 (盛岡市玉山区)	種山畜産研究室 (住田町)	(軽米町)	
行政	16	0	4	0	1	2	23
研究	56	3	15	4	5	11	94
技能	7	0	21	4	4	3	39
合計	79	3	40	8	10	16	156

2 会議、委員会、各部等の運営

(1) 農業試験研究推進会議等の開催

ア 新規試験研究課題の評価と選定

(ア) 第1回内部検討会議

a 開催日及び参集範囲

部会名等	農産	園芸			畜産	県北振興*
		(果樹)	(野菜)	(花き)		
開催日	H22.7.28(水)	H22.8.2(月)			H22.7.29(木)	H22.7.30(金)
参集範囲	(財)岩手生物工学研究センター					
	農林水産企画室					
	流通課					
	農業振興課					
	農業普及技術課					
	農村計画課					
	農村建設課					
	農産園芸課					
	畜産課					
	中央家畜保健衛生所					
	県北家畜保健衛生所					
	県南家畜保健衛生所					
	農業大学校					
	中央農業改良普及センター(県域)					
	中央農業改良普及センター(軽米)					
	中央農業改良普及センター(地域)					
	中央農業改良普及センター(遠野)					
	盛岡農業改良普及センター					
	八幡平農業改良普及センター					
	奥州農業改良普及センター					
	一関農業改良普及センター					
	大船渡農業改良普及センター					
	宮古農業改良普及センター					
	宮古農業改良普及センター(岩泉)					
	久慈農業改良普及センター					
	二戸農業改良普及センター					
	盛岡広域振興局農政部					
	県南広域振興局農政部					
	県南広域振興局花巻農林振興センター					
	県南広域振興局遠野農林振興センター					
	県南広域振興局一関農林振興センター					
	沿岸広域振興局農林部					
沿岸広域振興局大船渡農林振興センター						
沿岸広域振興局宮古農林振興センター						
県北広域振興局農政部						
県北広域振興局二戸農林振興センター						

注1) *は県北振興連携プロジェクトの略(ホウレンソウ・雑穀に係る試験研究課題について検討)

注2) H22年度総合部会を廃止

b 協議事項

- (a) 平成23年度試験研究を要望された課題とその措置(案)について
- (b) 平成23年度新規試験研究課題(案)について
- (c) 平成22年度試験研究成果(案)について (農産部会のみ)
- (d) その他

(イ) 第1回内部調整会議

- a 開催日 平成22年8月23日(月) 13:00 ~
- b 協議事項
 - (a) 平成23年度試験研究を要望された課題とその措置(案)について
 - (b) 平成23年度新規試験研究課題(案)について
 - (c) 平成22年度試験研究成果(案)について
 - (d) その他
- c 参集範囲
農業研究センター所長、各部長、各研究所長、プロジェクト推進室長

(ウ) 第1回外部検討会議

- a 開催日及び参集範囲

部会名等	農産	園芸			畜産
		(果樹)	(野菜)	(花き)	
開催日	H22.9.13(月)	H22.9.15(水)	H22.9.15(水)	-	H22.9.15(水)
参集範囲	外部評価委員				園芸部会 (果樹)と合同開催
	独立行政法人家畜改良センター岩手牧場				
	東北農政局岩手農政事務所				
	全国農業協同組合連合会岩手県本部				
	岩手県農業共済組合連合会				
	岩手県農産物改良種苗センター				
	岩手県植物防疫協会				
	岩手家農薬卸商業協同組合				
	岩手県農業公社				
	岩手県農業機械協会				
	岩手県畜産協会				
	農業振興課				
	農業普及技術課				
	農産園芸課				
畜産課					

注1) H22年度総合部会を廃止、園芸部会(果樹)と園芸部会(花き)は合同開催

- b 協議事項等
 - (a) 主な試験研究の取組みについて
 - (b) 平成23年度新規試験研究課題について
 - (c) 平成22年度試験研究成果について

(I) 第1回総合調整会議

- a 開催日 平成22年10月25日(月) 10:00 ~
- b 協議事項等
 - (a) 平成23年度実施要望課題の措置について
 - (b) 平成23年度新規試験研究課題(案)について
 - (c) 平成22年度試験研究成果(案)について
 - (d) その他
- c 参集範囲
農業研究センター所長、各部長、各研究所長、プロジェクト推進室長
農業普及技術課総括課長、中央農業改良普及センター所長

イ 試験研究成果の評価と採択

(ア) 第2回内部検討会議

a 開催日及び参集範囲

部会名等	農産	園芸			畜産	県北振興*
		(果樹)	(野菜)	(花き)		
開催日	H22.12.1(水)	H22.12.2(木)	H22.12.2(木)	H22.12.7(火)	H22.12.6(月)	H22.12.3(金)
(財)岩手生物工学研究センター					-	
農林水産企画室						
流通課						
農業振興課		-	-	-	-	-
農業普及技術課						
農村計画課		-	-	-	-	-
農村建設課		-	-	-	-	-
農産園芸課						
畜産課	-	-	-	-		-
中央家畜保健衛生所		-	-	-		
県北家畜保健衛生所		-				-
県南家畜保健衛生所		-	-	-		
農業大学校	-	-	-	-		
中央農業改良普及センター(県域)		-	-	-		-
中央農業改良普及センター(軽米)	-	-	-	-		-
中央農業改良普及センター(地域)	-	-	-			-
中央農業改良普及センター(遠野)	-		-	-		
盛岡農業改良普及センター	-	-	-	-		
八幡平農業改良普及センター	-	-	-	-		-
奥州農業改良普及センター	-	-	-	-		-
一関農業改良普及センター	-	-	-	-		-
大船渡農業改良普及センター						
宮古農業改良普及センター						
宮古農業改良普及センター(岩泉)	-	-	-	-		
久慈農業改良普及センター		-	-	-		
二戸農業改良普及センター	-	-	-	-		
盛岡広域振興局農政部	-	-	-	-	-	-
県南広域振興局農政部		-	-	-		-
県南広域振興局花巻農林振興センター	-	-	-	-		
県南広域振興局遠野農林振興センター		-				
県南広域振興局一関農林振興センター		-	-	-		-
沿岸広域振興局農林部	-	-	-		-	-
沿岸広域振興局大船渡農林振興センター	-		-	-		-
沿岸広域振興局宮古農林振興センター	-		-	-		
県北広域振興局農政部	-	-		-	-	
県北広域振興局二戸農林振興センター	-	-		-	-	

注1)*は県北振興連携プロジェクトの略(ホウレンソウ・雑穀に関係する試験研究課題について検討)

b 協議事項

(a) 平成22年度試験研究成果(案)について

(b) その他

(イ)第2回内部調整会議

- a 開催日 平成22年12月16日(木) 13:15 ~
- b 協議事項
 (a)平成22年度試験研究成果(案)について
 内部評価(成果評価)
 外部検討会議提案課題の確認
 (b)その他
- c 参集範囲
 農業研究センター所長、各部長、各研究所長、プロジェクト推進室長

(ウ)第2回外部検討会議

- a 開催日及び参集範囲

部会名等		農産	園芸			畜産
			(果樹)	(野菜)	(花き)	
開催日		H23.1.11(火)	H23.1.7(金)	H23.1.12(水)	H23.1.7(金)	H23.1.6(木)
参集範囲	外部評価委員					
	東北農政局岩手農政事務所		-	-	-	-
	全国農業協同組合連合会岩手県本部					-
	岩手県農業共済組合連合会		-	-	-	
	岩手県土地改良事業団体連合会	-	-	-	-	-
	岩手県農産物改良種苗センター			-		-
	岩手県植物防疫協会					-
	岩手県農薬卸商業協同組合				-	-
	岩手県農業公社		-	-	-	
	岩手県農業機械協会		-	-	-	-
	岩手県畜産協会	-	-	-	-	-
	家畜改良事業団盛岡種雄牛センター	-	-	-	-	
	農業振興課 * 1		-	-	-	-
	農業普及技術課 * 1					
	農産園芸課 * 1					-
畜産課 * 1	-	-	-	-		

注1) *は県北振興連携プロジェクトの略(ホレンソウ・アスパラガス・リンドウ・雑穀に関する試験研究課題について検討)

- b 協議事項
 (a)平成22年度試験研究成果(案)について
 (b)その他

(I)第2回総合調整会議

- a 開催日 平成23年1月24日(月) 10:00 ~
- b 協議事項
 (a)平成22年度試験研究成果(案)について
 (b)その他
- c 参集範囲
 農業研究センター所長、各部長、各研究所長、プロジェクト推進室長
 農業普及技術課総括課長、中央農業改良普及センター所長

ウ 試験研究課題の年度評価及び事後評価

(ア) 第3回内部検討会議

a 開催日及び参集範囲

部会名等	プロジェクト推進室	企画管理部	技術部		環境部	畜産研究所	県北農業研究所
			(作物関係)	(園芸関係)			
開催日	H23.3.4(金)	H23.2.22(火)	H23.3.4(金)	H23.3.1(火)	H23.3.2(水)	H23.3.3(木)	H23.3.3(木)
(財)岩手生物工学研究センター	-	-				-	-
農林水産企画室		-	-		-		-
流通課							
農業振興課	-			-	-	-	-
農業普及技術課							
農村計画課		-	-	-	-	-	-
農村建設課	-	-	-	-	-	-	-
農産園芸課						-	
畜産課	-	-	-	-	-		-
盛岡広域振興局農政部	-	-	-	-	-		-
県南広域振興局農政部	-	-	-	-	-		-
〃 花巻農林振興センター	-	-	-	-	-	-	
沿岸広域振興局農林部 宮古農林振興センター	-	-	-	-	-		-
県北広域振興局農政部	-	-	-	-	-		-
〃 二戸農林振興センター	-	-	-	-	-		-
中央家畜保健衛生所	-	-	-	-	-		-
県北家畜保健衛生所	-	-	-	-	-		-
県南家畜保健衛生所	-	-	-	-	-		-
農業大学校		-					-
中央農業改良普及センター(県域)							
中央農業改良普及センター(地域)	-			-	-		
盛岡農業改良普及センター	-	-	-	-	-		-
八幡平農業改良普及センター	-		-	-	-		
奥州農業改良普及センター	-	-	-	-	-		
一関農業改良普及センター	-	-	-	-	-		-
宮古農業改良普及センター	-	-	-	-	-		-
久慈農業改良普及センター	-	-	-	-	-		
二戸農業改良普及センター	-	-	-	-	-	-	

b 協議事項

- (a) 平成23年度試験研究課題の試験設計について
- (b) その他

リンドウこぶ症に関する課題は、第3回内部検討会議(リンドウこぶ症連携プロジェクト)で検討

a 開催日 平成23年3月2日(水) 14:30~

b 協議事項等

- (a) 平成22年度の実績について
- (b) 平成23年度の計画について
- (c) その他

c 参集範囲

(財)岩手生物工学研究センター、農産園芸課、中央農業改良普及センター(県域)
農業研究センター所長、各部長、各研究所長

(イ) 第3回内部調整会議

平成23年東北地方太平洋沖地震及び津波(東日本大震災津波)の影響により開催中止

工 岩手県農業技術開発会議

(ア) 第1回

- a 開催日 平成22年5月10日(月) 15:00 ~ 17:00
- b 協議
 - (a) 農業研究センター試験研究推進計画について
 - (b) 試験研究要望課題の収集等の見直し(地域農業の技術的課題を地域で解決する方策(案)との関係)について
 - (c) 技術開発に係る県以外の機関との連携について
 - (d) その他
- c その他
- d 参集範囲
(財)岩手生物工学研究センター
農政担当技監、農政関係各室課、生物工学研究所、農業大学校、中央農業改良普及センター
農業研究センター所長、各部長、各研究所長、各研究所次長、プロジェクト推進室長

(イ) 第2回

- a 開催日 平成23年2月2日(水) 15:00 ~ 17:00
- b 議事
 - (a) 農業研究センターにおける技術開発について
 - (b) 生物工学研究センターにおける技術開発について
 - (c) 研究成果の活用方策と普及定着について
 - (d) 地域希望農業技術サポート会議の取組状況
 - (e) 試験研究機関における国際交流について
 - (f) その他
- c 参集範囲
(財)岩手生物工学研究センター
農政担当技監、農政関係各室課、生物工学研究所、農業大学校、中央農業改良普及センター
農業研究センター所長、各部長、各研究所長、各研究所次長、プロジェクト推進室長

オ 外部評価委員

所属部会	氏名	役職名	出席者	
			第1回	第2回
農産	星野 次汪	岩手大学農学部寒冷フィールドサイエンス教育研究センター 教授		
	関野 幸二	(独)東北農業研究センター東北地域活性化研究チーム長		
	土屋 一成	(独)東北農業研究センター東北飼料イネ研究チーム 上席研究員		
	高橋 信	(有)「高橋農産」代表取締役・岩手県農業農村指導士・いわて直播栽培米研究会長		
	小野 正一	農事組合法人アグリパーク舞川専務理事、岩手県農業農村指導士		
	岩崎 隆	岩手県青年農業士		
	石母田れい子	岩手県農業農村指導士		
	千葉 丈	全国農業協同組合連合会岩手県本部営農対策部 次長兼営農技術課長		
	小森 貞男	(国)岩手大学農学部農学生命課程准教授		
園芸 (果樹)	阿部 和幸	(独)果樹研究所リンゴ研究チーム チーム長		
	小岩 克宏	岩手県農業農村指導士、岩手県果樹協会 副会長		
	岩淵 壽子	岩手県農業農村指導士		
	菅原 榮一	岩手県農業農村指導士		
園芸 (花き)	稲本 勝彦	(独)東北農業研究センター寒冷地野菜花き研究チーム 主任研究員		
	遠藤 満	八幡平市花き研究開発センター 主任技師		
	高橋 俊一	(株)T&Gバイオナーサリー 代表取締役社長		
	新里 光子	岩手県農業農村指導士		
園芸 (野菜)	森下 昌三	(独)東北農業研究センター夏秋どりイチゴ研究チーム チーム長		
	門田 育生	(独)東北農業研究センター寒冷地野菜花き研究チーム 上席研究員		
	橋本 正成	(株)銀河農園 代表取締役		
	照井 勝也	全国農業協同組合連合会岩手県本部園芸部 次長		
畜産	小田 伸一	岩手大学農学部動物科学課程 准教授		
	御子柴 義郎	(独)東北農業研究センター 研究管理監		
	白戸 綾子	(独)家畜改良センター岩手牧場 場長		
	及川 欣一	岩手県農業農村指導士		
	千葉 一幸	岩手県農業農村指導士		
	小原 俊英	全農岩手県本部畜産酪農部 次長		
	富手 研司	(社)岩手県畜産協会経営支援部 部長		
			27 名	27 名

内訳別	人数
A 学識経験者	12名
B 農業者	12名
C 農業関係団体職員	4名
D 外部検討会議の議長が特に必要と認めるもの	
合計	28名

部会別	人数	主な分野
(1) 農産部会	8名	水稲、畑作、生産工学など
(2) 園芸部会	13名	果樹、野菜、花きなど
(3) 畜産部会	7名	畜産全般
合計	28名	

(2) 企画運営会議、全体会議の概要

開催月日	場 所	内 容(協議事項等)
22.04.09(金)	特別会議室	(第1回企画運営会議) 1 協議事項 (1) 特定課題検討チーム、連携プロジェクトチームについて 2 連絡事項 (1) H22競争的研究資金の応募課題採否状況について (2) 平成22年度試験研究課題の最終調整結果について (3) 試験研究推進に係る諸規定及び外部評価委員の確認について (4) 災害発生時における職員配備体制及び非常召集連絡系統図について (6) 県庁各課との業務打合せについて (7) 農研センターHPのH21年度月別・項目別アクセス数 (8) 各部長・研究所長からの情報提供等 (9) 4月、5月の行事予定及び年間スケジュールについて
22.04.09(金)	大会議室	(全体会議) ○第1部 (室課長、チーム長、転入者等) (1) 試験研究推進に係る諸規程について (2) 「岩手県農業研究センターにおける研究活動に係る経費の管理・監査の実行方針」及び「岩手県農業研究センターにおける研究費等に関する不正防止計画」について (3) 予算執行に係る留意事項等について (4) 情報セキュリティ対策の徹底について ○第2部 (全職員) (1) 農林水産技術立県いわて技術開発基本方針等について(農業普及技術課) (2) 農業研究センター研究推進計画及び平成22年度業務方針について(農業研究センター) ア 農業研究センター研究推進計画 イ 組織のプロフィール、基本方針、職員の資質向上 ウ 各部・研究所の業務方針 (ア) 企画管理部 (イ) 技術部 (ウ) 環境部 (エ) 病虫害防除部 (オ) 畜産研究所 (カ) 県北農業研究所 (キ) プロジェクト推進室
22.04.22(木)	特別会議室	(第2回企画運営会議) 1 協議事項 (1) H22競争的研究資金事業等の研究課題について 2 連絡事項 (1) 特定課題検討チーム、連携プロジェクトチームの編成について (2) 試験研究推進会議及び評価制度見直しについて (3) 研究員等育成研修計画について (4) 県庁各課との業務打ち合わせについて (5) 農業技術開発会議について (6) 「らぼ・れたあ」の4～5月の投稿予定一覧について (7) 各部長・研究所長からの情報提供等 (8) 5月、6月の行事予定について

開催月日	場 所	内 容(協議事項等)
22.05.24(月)	特別会議室	(第3回企画運営会議) 1 協議事項 (1) 試験研究会議及び評価制度の見直しについて (2) センター所長表彰について (3) りんご品種の特性評価試験の受託について 2 連絡事項 (1) 県庁関係各課との業務打合せについて(各部・研究所からの報告) (2) 農業・農村指導士との意見交換会について (3) 平成22年度外部研究資金課題の採否及び契約状況について (4) 参観デーの開催について (5) 平成22年度業務方針の進行管理(第1四半期)について (6) 「らぼ・れたあ」の5～6月の投稿予定一覧について (7) 機関評価に係る試験研究機関所長等会議(復命) (8) 各部長・研究所長からの情報提供等 (9) 6月、7月の行事予定について
22.06.21(月)	特別会議室	(第4回企画運営会議) 1 協議事項 (1) 平成22年度 第1回内部検討会議の日程について (2) 試験研究推進会議等の見直しについて (3) 外部評価委員の候補者推薦について(H22単年度) (4) 外部研究資金事業に係る応募・契約等の現況について (ア. 新規応募、イ. 契約状況) (5) 県北農業研究所長表彰の実施について 2 連絡事項等 (1) 平成23年度新規課題提案時の留意事項(H22終了県単課題の扱い) (2) 農業農村指導士との懇談会に係る対応について (3) センター所長表彰について (4) センター業務方針の主要課題の第一四半期の取り組みについて (5) 現地ふれあい農業研究センターの実施申込み状況について (6) 「らぼ・れたあ」の投稿実績・計画一覧(5～7月)について (7) 月刊「農業普及」の定期記事(研究レポート)の執筆について (8) マスコミへの情報提供について (9) 各部長・研究所長からの情報提供等 (10) 7月、8月の行事予定について
22.07.23(金)	特別会議室	(第5回企画運営会議) 1 協議事項 (1) 内部検討会議に提案予定の平成23年度新規試験研究課題(案)等について (2) 追跡調査の実施について (3) 職員表彰の選考について 2 連絡事項等 (1) 外部研究資金事業に係る応募・契約等の現況について 併せて9月補正予算要求について (2) 平成22年度参観デーについて (3) 現地ふれあい農業研究センターの実施申込み状況について (4) 「らぼ・れたあ」の投稿予定及び実績について (5) ホームページへのアクセス状況について (6) 各部長・研究所長から情報提供 (7) 8、9月の行事予定について

開催月日	場 所	内 容(協議事項等)
22.08.23(月)	特別会議室	(第6回企画運営会議) 1 協議事項 なし 2 連絡事項等 (1) 平成22年度第1回外部検討会議について (2) センター業務方針の重要課題の第二四半期の取り組みについて (3) 平成22年度参観デーについて (4) 現地ふれあい農業研究センターの開催について (5) (東北ハイテク研究会)コーディネーター派遣事業等 (6) 「らぼ・れたあ」の投稿予定及び実績について (7) ホームページへのアクセス状況について (8) 業績顕著者表彰等について (9) 各部長・研究所長からの情報提供等 (10) 9月、10月の行事予定について
22.10.01(金)	特別会議室	(第7回企画運営会議) 1 協議事項 なし 2 連絡事項等 (1) 特定課題調査検討チーム(次期プロジェクト研究課題)の検討結果について (2) 平成22年度試験研究課題に係る現地試験圃場設置状況について (3) 府省及び民間の競争的資金及び獲得のポイントについて (4) 平成22年度予算執行管理及び平成23年度当初予算要求について(作業依頼) (5) マスコミへの情報提供計画(実績)について (6) リエゾン-Iマッチングフェアについて (7) 各部長・研究所長からの情報提供等 (9) 10、11月の行事予定について
22.10.25(月)	特別会議室	(第8回企画運営会議) 1 協議事項 なし 2 連絡事項等 (1) 研究推進計画の見直しについて(進捗状況) (2) センター業務方針の主要課題の第三四半期の取組実績の作成について (3) 平成23年度当初予算要求の概要について(備品を含む) (4) 「らぼ・れたあ」の投稿計画及び実績について (5) センターホームページへのアクセス解析について (6) いわて産学連携協議会(リエゾン-I) マッチングフォーラムの対応について (7) 各部長・研究所長から情報提供等 (7) 11月、12月の行事予定について
22.11.25(木)	特別会議室	(第9回企画運営会議) 1 協議事項 (1) 平成23年度向け競争的資金への応募課題について 2 連絡事項 (1) 平成22年度第2回内部検討会議について(日程及び提案予定成果について) (2) 平成23年度依頼研究員派遣計画について (3) 研究推進計画(工程表)の見直しについて(新規課題反映等) (4) 平成22年度第2回所長表彰について (5) 平成22年度委託課題研究に係る支出経理等のヒアリング日程について (6) 「らぼ・れたあ」の投稿計画及び実績について (7) 各部長・研究所長から情報提供等 (8) 12月、1月の行事予定について

開催月日	場 所	内 容(協議事項等)
22.12.17(木)	特別会議室	(第10回企画運営会議) 1 協議事項 (1) 平成22年度向け競争的資金への応募課題について 2 連絡事項等 (1) 「らぼ・れたあ」の投稿計画及び実績について (2) 各部長・研究所長から情報提供等 (3) 1、2月の行事予定について
23.01.24(月)	特別会議室	(第11回企画運営会議) 1 協議事項 (1) 平成23年度向け競争的資金への応募課題について (2) 第2回農業技術開発会議について 2 連絡事項等 (1) 所長表彰について (2) 試験研究推進計画の見直しについて(進捗) (3) 平成23年度センター業務方針に係る主要課題及び組織運営課題の作成について (4) 平成22年度2月補正予算要求概要について (5) 平成22年度年報原稿等の作成スケジュールについて (6) センターホームページ・アクセス状況について(～第3四半期) (7) マスコミへの情報提供計画(実績)について (8) 各部長・研究所長からの情報提供等 (9) 2、3月の行事予定について
23.02.21(月)	特別会議室	(第12回企画運営会議) 1 協議事項 (1) 平成23年度向け競争的資金への応募課題について (2) 研究会議等の見直しについて(会議及び評価制度) 2 連絡事項等 (1) 第3回内部検討会議について (2) 試験研究推進計画の見直しについて(進捗) (3) 平成22年度2月補正予算及び平成23年度当初予算について (4) ファイル共有ソフトに関する調査の実施結果及び情報セキュリティの徹底について (5) 平成23年度マスコミへの情報提供(プレスリリース)計画について (6) 平成23年度農業研究センター参観デー開催日等について (7) 平成22年度年報原稿等の作成スケジュールについて (8) 研究報告(第12号)の投稿募集について (9) 月刊「農業普及」研究レポートの執筆について (10) 各部長・研究所長から情報提供 ・職員意識調査について (11) 3、4月の行事予定について
—		(第13回企画運営会議) 中止 (東日本大震災のため)

(3) 委員会等の運営

ア ほ場管理委員会

開催月日	活動事項	内容
22.04.08	作業部会打ち合わせ	○作業部会「ほ場使用及びほ場作業調整」の年間計画 ○平成22年度の岩手県農業公社への作業委託内容 ○水路掃除 ○圃場利用計画、E地区水稻育苗ハウスの利用計画 ○圃場用水の利用計画 ○E地区水稻育苗ハウス周辺の揚水ポンプの稼働
22.04.12	水田関係 E地区水田等水路泥上げ、圃場周辺のゴミ拾い	○E地区排水路、水稻育種研究室耐冷性検定圃場の泥上げ作業 ○E地区圃場周辺の環境美化、ゴミ拾い作業 ○育苗ハウス当番打ち合わせ
22.04.23	技術部圃場管理打ち合わせ	○当面する作業予定について(調整) ○その他技術部に関わる圃場の管理について
22.05.28	技術部圃場管理打ち合わせ	○当面する作業予定について(調整) ○その他技術部に関わる圃場の管理について
22.06.02	水田関係	○本田水管理にかかる打ち合わせ
22.07.30	技術部圃場管理打ち合わせ	○当面する作業予定について(調整) ○その他技術部に関わる圃場の管理について
22.08.05	圃場説明会	○当年度の圃場試験に係る職員説明会
22.09.17	水田関係圃場管理打合せ	○秋作業の計画と調整
22.10.01	技術部圃場管理打ち合わせ	○当面する作業予定について(調整) ○その他技術部に関わる圃場の管理について
22.10.29	技術部圃場管理打ち合わせ	○当面する作業予定について(調整) ○その他技術部に関わる圃場の管理について
22.12.20	圃場周辺のゴミ拾い等	○野鼠防除 ○圃場周辺の環境美化、ゴミ拾い作業
23.02.25	技術部圃場管理打ち合わせ	○当面する作業予定について(調整) ○その他技術部に関わる圃場の管理について

イ 図書管理委員会

ウ 研究報告等企画編集委員会

- (ア)委員会
- (イ)幹事会

平成22年度は未開催

エ 参観デー等企画運営委員会

(ア)委員会

開催月日	場所	内容
H22.8.30	本部2階小会議室	【第4回幹事会と同時開催】 (1) 平成22年度岩手県農業研究センター本部参観デーの運営について ア 本部参観デーマニュアル(案)について イ 準備作業等について (2) 生物学研究所一般公開について (3) その他

(イ)幹事会等

(本部関係)

開催月日	場所	内 容
H22.7.1	本部1階小会議室	(1) 平成22年度岩手県農業研究センター本部参観デー開催計画について ア 平成21年度の反省点について イ 開催計画について(イベント、人員配置、必要資材など) ウ 今後のスケジュール(予定)について (2) 第65回岩手県全国農業機械実演展示会における農事・営農相談コーナーの設置について (3) 生物工学研究所一般公開について (4) その他
H22.7.16	本部1階小会議室	(1) 平成22年度岩手県農業研究センター本部参観デー開催計画について ア 開催計画について(イベント、人員配置、必要資材など) イ 今後のスケジュール(予定)について (2) 生物工学研究所一般公開について (3) その他
H22.8.6	本部2階小会議室	(1) 平成22年度岩手県農業研究センター本部参観デー開催計画について ア 開催計画について イ 今後のスケジュール(予定)について (2) 生物工学研究所一般公開について (3) その他
H22.8.30	本部2階小会議室	(1) 平成22年度岩手県農業研究センター本部参観デーの運営について ア 本部参観デーマニュアル(案)について イ 準備作業等について (2) 生物工学研究所一般公開について (3) その他
H22.9.1	本部 2階中会議室	平成22年度岩手県農業研究センター本部参観デー全体説明会 (1) 平成22年度岩手県農業研究センター本部参観デー開催計画について ア 本部参観デーのイベントについて イ 準備作業等について (2) 生物工学研究所一般公開について (3) その他

(畜産研究所関係)

開催月日	場所	内 容
22.8.4	セミナー室	平成22年度参観デー (1)日程について (2)開催期間中の人員について (3)開催内容について
22.8.9	セミナー室	(1)実施体制・今後のスケジュールについて (2)体験コーナー内容について (3)会場配置について (4)開催内容について
22.8.26	セミナー室、会場テント	(1)平成22年度参観デー展示物確認 ・パネルおよび配布資材の搬入展示

(県北農業研究所関係)

開催月日	場所	内 容
22.5.11	ミーティング室	(1)平成22年度参観デー合同開催について (2)今後の進め方及びスケジュールについて
22.6.10	ミーティング室	(1)平成22年度参観デー実行委員会設置について (2)準備状況について
22.7.1	ミーティング室	(1)事業計画について (2)ポスターについて (3)クイズラリー、雑穀試食クイズについて (4)雨天時対応と会場配置について (5)今後のスケジュールについて
22.8.25	ミーティング室	(1)平成22年度参観デーに係る最終確認について (2)その他

オ 特許審査委員会 平成22年度は未開催

カ 備品導入検討委員会

開催月日	場所	内 容
22.04.23	特別会議室	1 協議事項 (1) 平成22年度の備品購入について(6件)
22.05.26	持ち回り審議	1 協議事項 (1) 人工光形グロースキャビネットの購入について
22.10.06	特別会議室	1 協議事項 (1) 平成22年度の備品購入について(3件) (2) 平成22年度2月補正及びH23年度当初研究用備品更新需要調査結果の報告

キ 岩手県立農業ふれあい公園管理運営委員会

開催月日	場 所	内 容
22.07.29	特別会議室	協議 (1)平成21年度管理運営報告について (2)平成22年度事業計画(案)について

ク 環境美化委員会

開催月日	場 所	内 容
22.04.07	2階小会議室	協議 (1)平成21年度環境美化事業報告について (2)平成22年度環境美化事業計画(案)について

ケ 職員衛生委員会

開催月日	場 所	内 容
22.06.29	応接室	議題 (1)平成21年度事業実績について (2)平成22年度事業計画(案)について
22.10.29	応接室	議題 (1)平成22年度定期健康診断の結果について (2)労働安全衛生立入指導の結果について

コ 原種等生産管理委員会

開催月日	活動事項	内 容
22.07.02	第1回委員会	<ul style="list-style-type: none"> ○本年の重点取り組み事項 水稲「クリーン種子」緊急確保対策事業(農産園芸課令達)の確認 …水稲原種周辺圃場のばか苗対策 ○生産計画 ○関係様式の確認 ○規程整備 ○原種等生産管理委員会設置要領
22.07.22 ～23	東北6県主要農作物原種 原々種生産にかかわる情報 交換会(青森県)	<ul style="list-style-type: none"> ○作物研究室佐々木力室長、同伊藤信二専門研究員派遣 ○東北各県の主要農作物の生産状況 ○意見交換
22.08.11	第1回外部審査	○水稲原種・原々種外部審査(出穂期)
22.09.06	第2回外部審査	○水稲原種・原々種外部審査(糊熟期)
23.01.19	第3回外部審査	○水稲原種・原々種外部審査(生産物)
23.02.18	第2回委員会	<ul style="list-style-type: none"> ○22年度の実績について ○23年度の計画について

(4) その他会議

ア 全国農業関係試験研究場所長会議

開催月日	場 所	内 容
22.6.17 ～18	青森県弘前市・黒石市	<p>参加者:企画管理部長</p> <p>全国農業関係試験研究場所長会議総会・現地検討会</p> <ol style="list-style-type: none"> 1 平成22年度全国農業関係試験研究場所長会議通常総会 2 平成22年度研究功労者表彰式 3 平成22年度全国農業関係試験研究場所長会議現地検討会 <ul style="list-style-type: none"> (1) 基調講演 演題 農林水産省における産学連携の推進 講師 農林水産技術会議 産学連携室長 講演 演題 (地独)青森県産業技術センターの設立について 講師 (地独)青森県産業技術センター理事長 (2) 現地視察 <ol style="list-style-type: none"> ① (地独)青森県産業技術センターりんご研究所(黒石市) ② (地独)青森県産業技術センター農林総合研究所(黒石市) ③ 不耕起V溝直播農家(青森市)

イ 東北地域農業関係試験研究場所長会議

開催月日	場 所	内 容
22.5.27 ～28	秋田県大潟村	<p>参加者:技術部長</p> <ol style="list-style-type: none"> 1 協議 <ul style="list-style-type: none"> (1) 環境にやさしい農産物生産技術等に関する試験研究の取組みについて (2) 全国農業関係試験研究場所長会議に向けた課題の協議について 2 情報交換 <ul style="list-style-type: none"> (1) 各県試験研究機関の連携等について 3 現地検討会 <ul style="list-style-type: none"> (1) 秋田県ソフトセルロース利活用プロジェクト 収集運搬実証ほ場(大潟村) (2) 同上プロジェクト エタノール製造実証プラント(潟上市) (3) 秋田県花き種苗センター(潟上市)

ウ 全国畜産関係試験研究場所長会議

開催月日	場 所	内 容
22.06.22	東京都	1 通常総会 (1) 平成21年度事業報告及び収支決算について (2) 平成22年度事業計画及び収支予算について (3) 平成22年度会費の額及び徴収方法について (4) その他 2 畜産研究功労賞表彰

エ 全国畜産関係場所長会北海道・東北ブロック会議

開催月日	場 所	内 容
22.9.13 ～14	山形県	1 開 会 2 挨拶 3 議 題 (1)重点研究課題、連携(共同)研究の実施について (2)国・独立行政法人に対する提案事項について (3)新たな農林水産施策を推進する実用技術開発事業の研究領域設定型又は現場提案型研究の採択に関する地方農政局との協力について (4)優秀畜産技術者表彰候補者の推薦について (5)畜産研究功労者表彰候補者の推薦について (6)役員改選・次回開催地について (7)その他 4 現地視察 「山形県食肉公社」(山形市)

オ 岩手県試験研究機関評価に係る公設試所長等会議

開催月日	場 所	内 容
22.5.18	盛岡市(エスポワールいわて)	試験研究機関所長等会議 (1)試験研究機関における機関評価の実施方法の見直し(案)について (2)岩手県研究開発推進連絡会議について
22.6.10	盛岡地区合同庁舎	公設試機関評価に係る担当者会議
22.7.2	(文書照会「科も第77号」)	岩手県試験研究機関にかかる機関評価及び研究評価ガイドラインについて
22.8.31	(文書通知「科も第99号」)	岩手県試験研究機関に係る機関評価及び研究評価ガイドラインの改正について

カ 岩手県農作物病害虫・雑草防除指針検討会議

開催月日	場 所	内 容
22.9.14	盛岡市(エスポワールいわて)	防除指針作成会議(農業普及技術課主催): 作成に係る基本方針の周知等
22.11.1～2	農業研究センター会議室	分科会(農業普及技術課主催): 防除指針の原案及び要望事項の検討
22.12.22	農業研究センター会議室	○平成23年度県防除指針の改正内容について(病害虫防除所主催): チェック結果の妥当性の検討
23.2.4	盛岡市(エスポワールいわて)	防除指針作成会議(農業普及技術課主催): 防除指針(案)の決定

キ 東北農業試験研究推進会議

開催月日	場 所	内 容
【作物推進部会】		
22.8.31～9.1	秋田県秋田市他 (秋田県農林水産技術センター)	○畑作物研究会 1 畑作物研究会:難防除雑草の侵入と拡大を水際で防ぐためには 2 各県の畑作物生育概況
22.9.1	盛岡市 (東北農業研究センター)	○東北地域麦・なたね品種・検討検討会 1 麦・なたねの有望品種・系統及び新配布系統の成績検討
22.9.9～10	福島県農業総合センター	○東北地域水稲品種立毛検討会 1 水稲育成系統等の試験実施状況の視察及び立毛観察調査
22.9.9～10	山形県鶴岡市 (鶴岡ワシントンホテル)	○直播研究会 1 東北地域の直播栽培の現状について 2 各県における水稲直播栽培等の取組状況及び今後の推進方策等について 3 各県における水稲直播栽培導入事例 4 水稲直播栽培の試験研究に関する情報提供 ・「飼料自給率の向上を目指した飼料用イネの湛水直播栽培技術」 ・「飼料用米の低コスト・多収生産技術の確立」
22.9.16	青森県十和田市	○東北ソバ研究会 1 東北のそばの現状と課題～東北産そばの単収・品質の向上に向けて～
23.1.27	秋田県大仙市 (グランドパレス川端)	○東北地域水稲品種・系統検討会 1 研究成果情報(稲育種)の検討 2 品種の作付け動向と要望される品種 3 奨励品種決定調査関係の検討 4 新配布系統の紹介 5 育種関係情報交換 ○稲栽培研究会 1 検討課題「2010年産米の品質低下要因と対策技術」の検討 2 研究成果情報候補課題の検討 ○畑作物栽培研究会 1 検討会①「拡充される戸別所得補償政策に対応する畑作物栽培技術」 2 検討会②「高温・乾燥条件における夏畑作物の生育・収量と対策技術」 3 主要研究成果候補の検討 4 その他
23.1.28		○畑作物品種検討会 1 夏畑作物品種系統の検討 2 ハトムギ・ソバ・雑穀等育種成績の検討 3 各県の研究実施状況の報告 作物部会 本会議 1 試験研究の検討・評価 (1) 主要研究成果候補の検討 (2) 「農業新技術20XX」候補の検討 (3) 「1.5年プロ」候補の検討 2 重点検討事項「気象変動の状況とそれに対応した作物生産」 3 次年度重点検討事項候補課題 4 地域連携プロジェクト応募を予定している課題の検討 5 その他

開催月日	場 所	内 容
【基盤研究推進部会】		
22.7.22	盛岡市 (東北農業研究センター)	○東北地域農業経営研究会(夏期) 1 環境保全という視点を入れた技術の経営評価
22.7.29～30	山形県上山市(かみのやま温泉月岡ホテル 他)	○土壌肥料研究会(夏期) 1 家畜ふん堆肥等の肥料成分の評価と利用に関する研究の現状と課題
22.08.19 ～20	青森県黒石市他 (青森産技・農林総合研究所)	○作業技術研究会(夏期) 1 地域資源を活かした低コスト栽培システムに関する各県の研究・取組事例の紹介
22.8.26～27	二戸市他	○病害虫研究会 1 地域農業活性化のための病害虫管理の問題点
23.1.25～26	盛岡市 (東北農業研究センター)	○土壌肥料研究会: 1 研究成果情報の検討 2 重点検討事項「東北地域における農耕地土壌の現状と課題」の検討 3 その他
	盛岡市(アイーナ)	○病害虫分科会 病害研究会 1 研究成果情報の検討 2 平成22年度試験研究成績の検討
		○病害虫分科会 虫害研究会 1 研究成果情報の検討 2 平成22年度試験研究成績の検討
23.1.25～26	盛岡市 (東北農業研究センター)	○作業技術研究会 1 研究成果情報の検討 2 重点検討事項「東北農業の経営改善に寄与する工学的新技術」の検討 3 県が国に解決を要望する課題「ほ場レベルでの排水性を判断する際の客観的 判断基準の策定」の検討
		○経営研究検討会 1 研究成果情報の検討 2 「農業新技術2012」および「1.5年プロ」候補の選定 3 重点検討事項「今後取り組むべき経営研究課題」の検討 4 夏期研究会の次年度開催計画の検討 5 その他
23.1.26		○農業気象研究会 1 研究成果情報の検討 2 重要検討事項「2010年の異常高温の影響について」の検討
23.1.25		○流通加工研究会 1 情勢報告 2 検討課題「食品安全性研究の現状と課題」 3 研究成果情報の検討 4 その他
23.1.26		基盤研究推進部会 1 平成21年度主要研究成果の選定 2 重点検討事項「基盤技術推進部会のあり方」の検討 3 「地域連携プロジェクト」の検討 4 現場段階での重要な技術的課題への取り組み 5 県が国・独立行政法人に解決を要望する課題及び共同研究を要望する課題 6 各県からの情勢報告

開催月日	場 所	内 容
【畜産推進部会】		
(夏季は中止)		畜産研究会 :国内口蹄疫発生を鑑みて中止
23.1.27～28	盛岡市 (サンセール盛岡)	畜産推進部会 1 試験研究の検討・評価 2 重点検討事項「東北地域のける特色ある牛肉生産の展望」 3 現場段階での重要な技術的課題への取り組み 4 次年度重点検討事項候補課題:水田フル活用等による自給飼料の生産と利用 5 「地域連携プロジェクト」課題案の検討:「飼料用トウモロコシにおけるフザリウム属かび毒含量の品種間差と地域間差の把握」
23.1.28		○牧草飼料作物優良品種選定ネットワーク推進会議 1 飼料用トウモロコシ品種の選定試験 2 優良品種選定試験 3 話題提供「フザリウムかび毒の品種間差・地域間差に関する共同研究」
【野菜花き推進部会】		
22.7.22～23	秋田市 (ふきみ会館)	○野菜研究会 1 水田の高度利用による露地野菜の生産安定
22.8.24～25	八幡平市	○花き研究会 1 東北の花きにおける地域の要望に対する新たな取り組みと技術シーズ
23.1.24～25	盛岡市 (東北農業研究センター)	○野菜研究会 1 重点検討事項「東北地域の野菜栽培における異常気象の影響と対策」 ○花き研究会 1 重点検討事項「これからの『花産業』に向けた新たな試験研究方向」
23.1.25	東北農業研究センター	野菜花き推進部会 1 試験研究の検討・評価 2 重点検討事項「野菜花き推進部会の今後のあり方について」の検討 3 研究成果情報候補課題の採択 4 現場段階での重要な技術的課題の検討 5 平成23年度東北農業試験研究「地域連携プロジェクト」提案課題の検討
【果樹推進部会】		
22.6.9	福島市(福島県農業総合センター)	○果樹研究会 1 オウトウの平棚仕立てにおける低樹高・省力栽培
23.1.20～21	盛岡市(労働福祉会館)	果樹推進部会 1 重点検討事項 (1)寒冷地果樹における今年度の顕著な春季低温・夏季高温等異常気象の影響と対策 (2)果樹農業振興基本方針の策定と研究推進方向 2 現場段階での重要な技術的課題の抽出と検討 3 平成22年度研究成果情報の検討・評価 4 主要新規試験研究計画の検討(競争資金応募課題等を含む) 5 今後の会議運営
【評価企画会議】		
22.8.18	盛岡市 (東北農業研究センター)	第1回評価企画会議 1. 農業新技術2011候補の抽出 2. 東北農業新技術実用化促進プロジェクト(1.5年プロ)実証技術候補の抽出 3. 国の施策で対応すべき技術的課題候補の抽出 4. 地域連携プロジェクトに対する意見 5. 重点検討事項の抽出 6. 競争的研究資金獲得の取り組み 7. 県間連携のあるテーマの抽出 8. その他

開催月日	場 所	内 容
23.02.03	盛岡市 (東北農業研究センター)	第2回評価企画会議 1 評価企画会議及び本会議の運営について 2 推進部会での検討の報告 3 現場段階での重要な技術的課題の抽出と検討 4 主要研究成果の評価及び公表について 5 その他
【本会議】		
23.02.04	盛岡市 (東北農業研究センター)	1 重点検討事項の検討 「東北農業試験研究推進会議の今後の進め方について」 (1) 東北農業研究センターの考え方 (2) 各県からの意見 (3) 討論 2 その他

ク 東北地域研究・普及連絡会議

開催月日	場 所	内 容
22.9.17	東北農政局	参加者: 所長 1 「国の施策で対応すべき技術的課題」候補等の選定について 2 「農業新技術2011」候補の選定について 3 「東北農業新技術実用化促進プロジェクト(1.5年プロ)」実証技術の選定について 4 その他

ケ 県内で開催された関係学会

開催月日	場 所	学 会 名 ・ 内 容
22.01.25～26	マリオス	東日本受精卵移植研究会大会

コ 北東北3県農業試験研究センター企画経営室長会議

開催月日	場 所	内 容
22.9.28	青森県黒石市 (地独)青森県産業技術センター	参加者: 研究企画室長 1 平成22年度の研究職員交流の経過報告について 2 平成23年度の研究職員交流の進め方について 3 北東北3県試験研究機関における連携について 4 情報交換