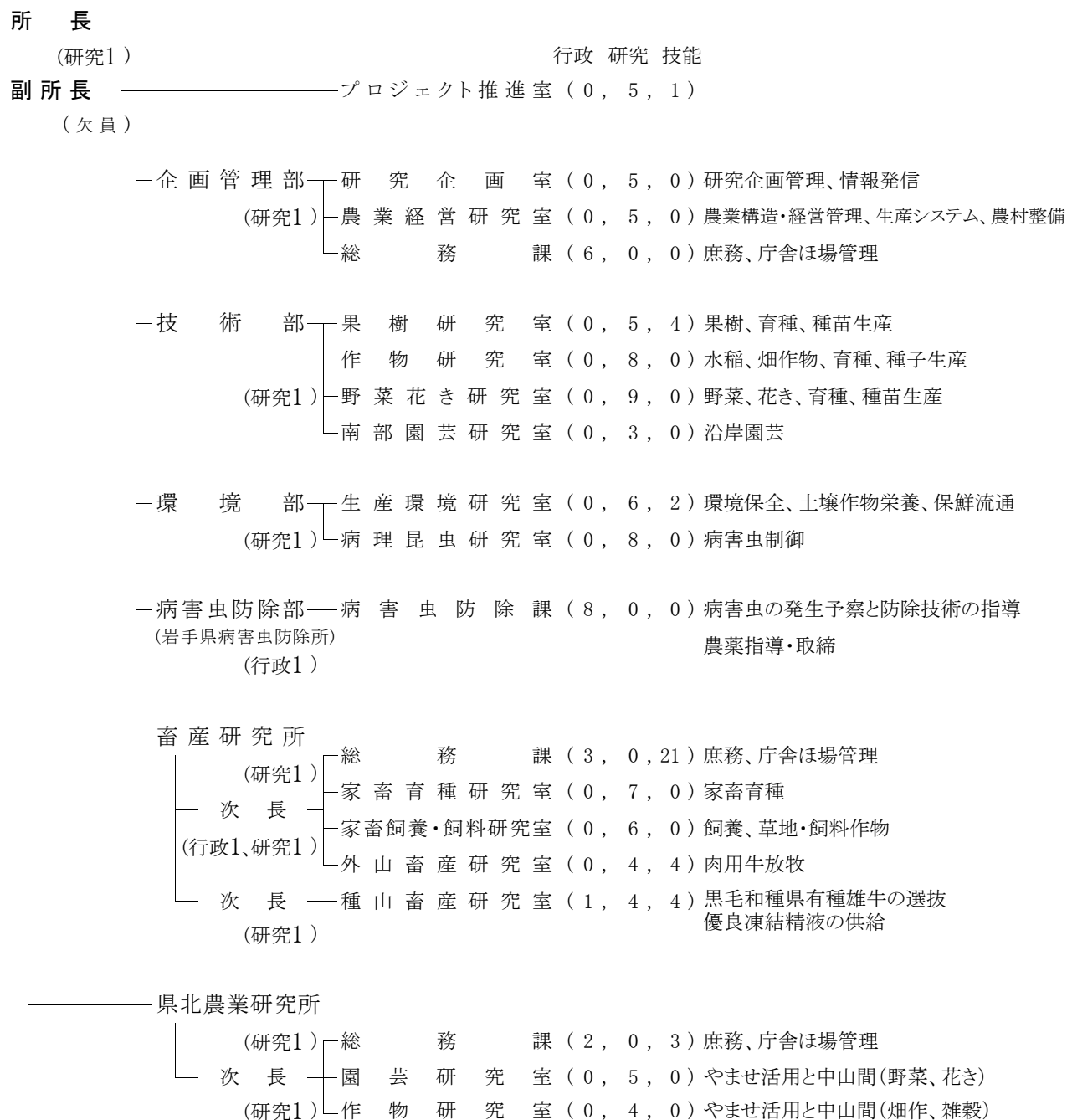


I 農業研究センターの概要

1 組織機構・職員数



〈職員数〉

	本 部		畜産研究所			県北農業研究所	合 計
	(北上市)	南部園芸研究室 (陸前高田市)	(滝沢村)	外山畜産研究室 (盛岡市玉山区)	種山畜産研究室 (住田町)	(軽米町)	
行政	15	0	3	0	1	2	21
研究	56	3	13	4	4	9	89
技能	7	0	21	4	4	3	39
合計	78	3	37	8	9	14	149

注: 本部研究職員数には欠員の副所長を含む

2 会議、委員会、部会等の運営

(1) 農業試験研究推進会議等の開催

ア 新規試験研究課題の評価と選定

(ア) 第1回内部検討会議

a 開催日及び出席要請機関

部会名等	農産	園芸			畜産	県北振興*
		(果樹)	(野菜)	(花き)		
開催日	H23.8.8(月)	H23.8.4(木)			H23.8.5(金)	H23.8.9(火)
(財)岩手生物工学研究センター	○		○		○	○
農林水産企画室	○		○		○	○
流通課	○		○		○	○
農業振興課	○				○	
農業普及技術課	○		○		○	○
農村計画課	○					
農村建設課	○					
農産園芸課	○		○			○
畜産課	○				○	
中央家畜保健衛生所					○	
県北家畜保健衛生所						
県南家畜保健衛生所						
農業大学校	○		○		○	○
中央農業改良普及センター(県域)	○		○		○	○
中央農業改良普及センター(軽米)			○			○
中央農業改良普及センター(地域)	○					○
中央農業改良普及センター(遠野)						
盛岡農業改良普及センター	○		○			
八幡平農業改良普及センター			○			○
奥州農業改良普及センター	○		○		○	
一関農業改良普及センター						
大船渡農業改良普及センター						
宮古農業改良普及センター						
宮古農業改良普及センター(岩泉)					○	
久慈農業改良普及センター			○			○
二戸農業改良普及センター			○			○
盛岡広域振興局農政部					○	
県南広域振興局農政部					○	
県南広域振興局花巻農林振興センター						
県南広域振興局遠野農林振興センター						
県南広域振興局一関農林振興センター						
沿岸広域振興局農林部			○			
沿岸広域振興局大船渡農林振興センター						
沿岸広域振興局宮古農林振興センター					○	
県北広域振興局農政部						○
県北広域振興局二戸農林振興センター						○

参集範囲

注1) *は県北振興連携プロジェクトの略(ホウレンソウ・雑穀に係る試験研究課題について検討)

注2) H22年度総合部会を廃止

b 協議事項

- (a) 平成24年度試験研究を要望された課題とその措置(案)について
- (b) 平成24年度新規試験研究課題(案)について
- (c) その他

(イ) 第1回外部検討会議

a 開催日及び出席要請機関

部会名等	農産	園芸			畜産
		(果樹)	(野菜)	(花き)	
開催日	H23.9.12(月)	—	H23.9.13(火)	H23.9.13(火)	H23.9.14(水)
参集範囲	試験研究推進アドバイザー	○	○	○	○
	東北農政局盛岡地域センター				
	全国農業協同組合連合会岩手県本部	○	○	○	
	岩手県農業共済組合連合会				
	岩手県農産物改良種苗センター				
	岩手県植物防疫協会	○	○	○	
	岩手家農薬卸商業協同組合		○		
	岩手県農業公社				
	岩手県農業機械協会				
	岩手県畜産協会				

注1) H22年度総合部会を廃止、園芸部会(果樹)は平成24年度新規試験研究課題の提案が無いため、開催せず

注2) 園芸部会(果樹)は平成24年度新規試験研究課題の提案が無いため、開催せず

注3) 農産部会、畜産部会には試験研究推進アドバイザーの他、生産者、生産組合に出席要請

b 協議事項等

(a) 平成24年度新規試験研究課題について

(ウ) 第1回評価調整会議

a 開催日 平成23年10月4日(火) 13:15～

b 協議事項等

- (a) 平成24年度実施要望課題の措置について
- (b) 平成24年度新規試験研究課題(案)について
- (c) その他

c 参集範囲

農業研究センター所長、各部長、各研究所長、プロジェクト推進室長

イ 試験研究成果の評価と採択

(ア) 第2回内部検討会議

a 開催日及び出席要請機関

部会名等	農産	園芸			畜産	県北振興*
		(果樹)	(野菜)	(花き)		
開催日	H23.12.6(火)	H23.12.7(水)	H23.12.7(水)	H23.12.5(月)	H23.12.8(木)	H23.12.9(金)
(財)岩手生物工学研究センター	○	—	—	—	—	—
流通課	○	○	—	—	—	—
農業振興課	○	—	—	—	—	—
農業普及技術課	○	○	○	○	○	○
農村計画課	○	—	—	—	—	—
農村建設課	○	—	—	—	—	—
農産園芸課	○	○	○	○	—	○
畜産課	—	—	—	—	○	—
中央家畜保健衛生所	—	—	—	—	○	—
県北家畜保健衛生所	—	—	—	—	○	—
県南家畜保健衛生所	—	—	—	—	○	—
農業大学校	○	○	○	○	○	○
中央農業改良普及センター(県域)	○	○	○	○	○	○
中央農業改良普及センター(軽米)	—	—	○	—	○	○
中央農業改良普及センター(地域)	○	○	—	—	○	○
中央農業改良普及センター(遠野)	—	—	—	—	○	—
中央農業改良普及センター(西和賀)	—	—	—	—	—	—
盛岡農業改良普及センター	○	○	○	○	○	—
八幡平農業改良普及センター	○	—	○	○	○	○
奥州農業改良普及センター	○	○	—	○	○	—
一関農業改良普及センター	○	○	—	○	○	—
大船渡農業改良普及センター	○	○	○	—	—	—
宮古農業改良普及センター	○	○	○	—	○	—
宮古農業改良普及センター(岩泉)	—	—	—	—	○	—
久慈農業改良普及センター	○	—	—	—	○	○
二戸農業改良普及センター	—	○	—	○	○	○
盛岡広域振興局農政部	—	—	—	—	○	—
県南広域振興局農政部	—	—	—	—	○	—
県南広域振興局花巻農林振興センター	—	—	—	—	○	○
県南広域振興局遠野農林振興センター	—	—	—	—	○	—
県南広域振興局一関農林振興センター	—	—	—	—	○	—
沿岸広域振興局農林部	○	○	○	—	○	—
沿岸広域振興局大船渡農林振興センター	○	—	—	—	○	—
沿岸広域振興局宮古農林振興センター	○	—	—	—	○	—
県北広域振興局農政部	○	—	—	—	○	○
県北広域振興局二戸農林振興センター	—	—	—	—	○	○

参集
範囲

注1) *は県北振興連携プロジェクトの略(ホウレンソウ・雑穀に関する試験研究課題について検討)

b 協議事項

(a) 平成23年度試験研究成果(案)について

(b) その他

(イ) 第2回外部検討会議

a 開催日及び出席要請機関

部会名等	農産	園芸			畜産
		(果樹)	(野菜)	(花き)	
開催日	H24.1.5(木)	H24.1.12(木)	H24.1.12(木)	H24.1.11(水)	H24.1.10(火)
参集範囲	試験研究推進アドバイザー	○	○	○	○
	東北農政局盛岡地域センター	○	—	—	—
	全国農業協同組合連合会岩手県本部	○	○	○	○
	岩手県農業共済組合連合会	○	—	—	—
	岩手県土地改良事業団体連合会	○	—	—	—
	岩手県農産物改良種苗センター	○	○	—	○
	岩手県植物防疫協会	○	○	○	○
	岩手県農薬卸商業協同組合	○	○	○	—
	岩手県農業公社	○	—	—	—
	岩手県農業機械協会	○	—	—	—
	岩手県畜産協会	—	—	—	—
	家畜改良事業団盛岡種雄牛センター	—	—	—	—

注1) *は県北振興連携プロジェクトの略(ホウレンソウ・アスパラガス・リンドウ・雑穀に関する試験研究課題について検討)

注2) 農産部会、畜産部会には試験研究推進アドバイザーの他、生産者、生産組合に出席要請

b 協議事項

- (a) 平成23年度試験研究成果(案)について
- (b) その他

(ウ) 第2回総合調整会議

a 開催日 平成24年1月23日(月) 13:00～

b 協議事項

- (a) 平成23年度試験研究成果(案)について
- (b) その他

c 参集範囲

農業研究センター所長、各部長、各研究所長、プロジェクト推進室長

ウ 試験研究課題の年度評価及び事後評価

(ア) 第3回内部検討会議

a 開催日及び出席要請機関

部会名等	プロジェクト 推進室	企画管理部	技術部		環境部	畜産 研究所	県北農業 研究所
			(作物関係)	(園芸関係)			
開催日	H24.2.27(月)	H24.2.28(火)	H24.2.29(水)	H24.2.28(火)	H24.3.1(木)	H24.3.5(月)	H24.3.2(金)
(財)岩手生物工学研究センター	—	—	○	○	○	—	—
農林水産企画室	○	—	—	—	—	○	—
流通課	○	○	○	○	○	○	○
農業振興課	—	○	○	—	—	—	—
農業普及技術課	○	○	○	○	○	○	○
農村計画課	○	—	—	—	—	—	—
農産園芸課	○	○	○	○	○	—	○
畜産課	—	—	—	—	—	○	—
盛岡広域振興局農政部	—	—	—	—	—	○	—
県南広域振興局農政部	—	—	—	—	○	○	—
〃 花巻農林振興センター	—	—	—	—	—	○	○
〃 遠野農林振興センター	—	—	—	—	—	○	—
〃 一関農林振興センター	—	—	—	—	○	○	—
沿岸広域振興局農林部	—	○	—	—	—	○	—
〃 大船渡農林振興センター	—	○	—	—	○	—	—
〃 宮古農林振興センター	—	○	—	—	—	○	—
県北広域振興局農政部	—	○	—	—	—	○	○
〃 二戸農林振興センター	—	—	—	—	—	○	○
中央家畜保健衛生所	—	—	—	—	—	○	—
県北家畜保健衛生所	—	—	—	—	—	○	—
県南家畜保健衛生所	—	—	—	—	—	○	—
農業大学校	—	—	○	—	—	○	—
中央農業改良普及センター(県域)	○	—	○	○	○	○	○
中央農業改良普及センター(地域)	○	—	○	—	—	○	○
盛岡農業改良普及センター	—	—	○	—	—	○	—
八幡平農業改良普及センター	—	—	○	○	—	○	○
奥州農業改良普及センター	—	—	○	○	○	○	—
一関農業改良普及センター	—	—	○	—	○	○	—
大船渡農業改良普及センター	—	○	—	—	○	—	—
宮古農業改良普及センター	—	○	—	—	—	○	—
久慈農業改良普及センター	—	○	—	—	—	—	○
二戸農業改良普及センター	—	—	—	—	—	—	○

b 協議事項

(a) 平成24年度試験研究課題の試験設計について

(b) その他

(イ) 第3回評価調整会議

a 開催日 平成24年1月16日(月) 13:00～

b 協議事項

(a) 年度評価・事後評価について

(b) 平成24年度新規試験研究課題について

(c) 試験研究推進計画の改訂について

(d) 平成23年度タイムリー成果について

(e) その他

c 参集範囲

農業研究センター所長、各部長、各研究所長、プロジェクト推進室長

エ 岩手県農業技術開発会議

(ア) 第1回

- a 開催日 平成24年2月8日(水) 15:30～
- b 協議
 - (a) 農業研究センターにおける技術開発について
 - (b) 生物工学研究センターにおける技術開発について
- c その他
 - (a) 東日本大震災津波に対応した試験研究の取組みについて
 - (b) 南部園芸研究室の再整備について
 - (c) 農業研究センターの機関評価について
- d 参集範囲
 - (財)岩手生物工学研究センター
 - 農政担当技監、農政関係各室課、生物工学研究所、農業大学校、中央農業改良普及センター
 - 農業研究センター所長、各部長、各研究所長、各研究所次長、プロジェクト推進室長、南部園芸研究室長

オ 試験研究推進アドバイザー

所属部会	氏名	役職名	出席者	
			第1回	第2回
農産 (水稲)	新田 義修	岩手県立大学総合政策学部講師	○※1	
	片山 勝之	東北農業研究センター 水田作研究領域(大仙研究拠点)・上席研究員	○	○
	石母田 れい子	岩手県農業農村指導士	○	○
	高橋 信	岩手県農業農村指導士 (有)高橋農産・代表取締役	○	○
	岩崎 隆	岩手県青年農業士	○	○
農産 (畑作)	千葉 丈	全農岩手県本部営農対策部・次長	○	○
	小野 正一	岩手県農業農村指導士 (農)アグリパーク舞川・専務理事	○	○
	武田 純一	岩手大学農学部農学生命課程・教授	○	○
園芸 (果樹)	小森 貞男	岩手大学農学部農学生命課程・准教授		○
	阿部 和幸	果樹研究所リンゴ研究チーム・チーム長		○
	小岩 克宏	岩手県果樹協会・副会長 岩手県農業農村指導士		○
	菅原 栄一	岩手県農業農村指導士		
	岩淵 壽子	岩手県農業農村指導士		○
園芸 (野菜)	由比 進	東北農業研究センター畑作園芸研究領域・上席研究員	○	○
	門田 育生	東北農業研究センター環境保全型農業研究領域(福島研究拠点)・上席研究員	○	○
	三浦 正美	岩手県農業農村指導士	○	○
	橋本 正成	(株)銀河農園 代表取締役	○	○
	照井 勝也	全農岩手県本部園芸部・次長	○	○
園芸 (花き)	稲本 勝彦	東北農業研究センター畑作園芸研究領域野菜・主任研究員	○	○
	高橋 俊一	(株)T&Gバイオオーナーサリー・代表取締役	○	○
	遠藤 満	八幡平市花き研究開発センター・主任技師	○	○
	南川 信一	岩手県農業農村指導士	○	○
畜産	押部 明德	東北農業研究センター・畜産飼料作研究領域 領域長	○	○
	富手 研司	(社)岩手県畜産協会 総務部長	○	
	小田 伸一	岩手大学農学部動物科学課程・准教授		○
	小原 俊英	全農岩手県本部畜産酪農部・部長		
	及川 欣一	岩手県農業農村指導士	○	○
	千葉 一幸	岩手県農業農村指導士	○	○
	白戸 綾子	(独)家畜改良センター岩手牧場・場長	○	○
			21 名	25 名

※1 園芸(野菜)部会に関連課題の提案があったため、新田アドバイザーは園芸(野菜)に出席。

注1) 平成23年度に試験研究課題、試験研究成果の作成に関して、専門的かつ総合的な視点で助言を行う試験研究推進アドバイザーを新設

(2) 機関評価委員会

- ア 開催日 平成23年12月14日(水)
- イ 議題 (ア) 岩手県農業研究センターの運営概要について
(イ) 岩手県農業研究センターの研究概要について
(ウ) 委員講評
- ウ 機関評価委員
(ア) 内部評価(7人) 所長、各部長、各研究室長
(イ) 外部評価(6人) 小田島 利昭氏(全農県本部副本部長)
(五十音順) 小野 正一氏(県農業農村指導士)
小野寺 純治氏(岩手大学地域連携推進センター副センター長・教授)
高畑 義人氏(岩手大学副学長・教授)
新田 義修氏(岩手県立大学総合政策学部講師)
松田 長生氏(東北農業研究センター企画管理部長)

(3) 企画運営会議、全体会議

開催月日	場 所	内 容(協議事項等)
23.4.14(木)	特別会議室	(第1回企画運営会議) 1 協議事項 (1) 試験研究推進に係る制度改正等について 2 連絡・報告事項 (1) 特定課題検討チーム、連携プロジェクトチームについて (2) 平成23年度競争的研究資金応募課題採否状況について (3) 平成23年度試験研究課題の最終調整結果について (4) 災害発生時における職員配備体制及び非常召集連絡系統図について 及び岩手県農業研究センター災害対策実施マニュアルについて (5) 県庁各課との業務打合せについて (6) 農研センターHPのH22年度月別・項目別アクセス数 (7) 各部長・研究所長からの情報提供等 (8) 4月、5月の行事予定及び年間行事予定について
23.4.14(木)	大会議室	(全体会議) ○第1部 所長、各部長・研究所長、センター本部全職員 (1) 農業研究センター研究推進計画について (2) 農業研究センター業務方針について ア 組織のプロフィール、基本方針、職員の資質向上 イ 各部・研究所の取り組み基本方針及び重点事項について (ア) 企画管理部 (イ) 技術部 (ウ) 環境部 (エ) 病虫害防除部 (オ) 畜産研究所 (カ) 県北農業研究所 (キ) プロジェクト推進室 (3) 東日本大震災津波に係る取り組みについて (ア) 「震災復旧・復興支援プロジェクトチーム」 (イ) 復興支援活動 (4) その他 ○第2部 センター本部職員(室課長、チーム長、転入者、新採用職員) (1) 試験研究推進に係る諸規程について (2) 予算執行に係る留意事項等について(特に外部研究資金) (3) 情報セキュリティの徹底について (4) その他

開催月日	場 所	内 容(協議事項等)
23.5.23(月)	特別会議室	(第2回企画運営会議) 1 協議事項 (1) 試験研究課題の設定・研究成果検討のプロセスの見直しについて ①機関評価制度 ②試験研究推進会議・研究評価制度の見直し (2) 試験研究推進計画について (3) 短期研修生受入関連規程について 2 連絡・報告事項 (1) 平成23年度競争的研究資金課題の応募課題採否及び継続課題契約状況について (2) 農業・農村指導士との意見交換会について(持ち方) (3) 広報について (4) 各部長・研究所長からの情報提供 (5) 6月の行事予定について
23.7.21(木)	特別会議室	(第3回企画運営会議) 1 協議事項 (1) 第1回内部検討会議について(研究評価者の指名を含む) (2) 機関評価(内部①)の実施について (3) 追跡評価の実施について 2 連絡・報告事項 (1) センター規程集の見直しについて (2) 外部資金研究費の節別配分額について (3) 現地試験展示圃の設置状況について (4) 広報(らぼれたあ、プレスリリース等)について (5) 各部長・研究所長からの情報提供 (6) 8、9月の行事予定について
23.10.4(火)	特別会議室	(第4回企画運営会議) 1 協議事項 (1) 機関評価(内部1)の結果について (2) 機関評価(内部2)の実施について (3) 研究報告第11号発行及び第12号原稿集約状況について 2 連絡・報告事項 (1) 特定課題調査検討チーム、連携プロジェクトチームの取組状況について (2) 競争的資金または農林水産部重点化方針に対応した新規課題に関する手続き (3) 予算執行管理及び次年度当初予算要求について(作業依頼) (4) 研究備品更新計画について (5) 広報(らぼれたあ、プレスリリース、HPアクセス等)について (6) 各部長・研究所長からの情報提供 (7) 10、11月の行事予定について

開催月日	場 所	内 容(協議事項等)
23.10.24(月)	特別会議室	(第5回企画運営会議) 1 協議事項 (1) 平成24年度新規課題について (2) 平成24年度に向けた試験研究推進計画の改定方針について 2 連絡・報告事項 (1) 機関評価委員の委嘱手続きについて(進捗) (2) 平成24年度依頼研究員の派遣について (3) 平成23年度第2回内部検討会議について (4) 平成23年度予算執行状況の確認について(不正防止計画チーム) (5) 平成24年度当初予算要求の概要について (6) 各部長・研究所長から情報提供 (企画) リエゾン-I フォーラム(11/9)の対応について (7) 11、12月の行事予定について
23.11.21(月)	特別会議室	(第6回企画運営会議) 1 協議事項 (1) 機関評価委員会について 2 連絡・報告事項 (1) 平成24年度向け競争的資金への応募課題について (2) 平成23年度第2回内部検討会議について(日程及び提案予定成果) (3) 平成24年度当初予算要求の概要について(研究費を除く) ア 管理運営費等について(本部、畜産研究所、県北農業研究所) イ 備品更新計画(研究備品、農機等施設設備、等)(同上) (4) 各部長・研究所長から情報提供 (5) 12、1月の行事予定及び年間スケジュールについて
24.1.23(月)	特別会議室	(第7回企画運営会議) 1 協議事項 (1) 機関評価結果の概要と今後の進め方について (2) 農業技術開発会議(2/8)について (3) 平成24年度向け競争的資金への応募課題について 2 連絡・報告事項 (1) 岩手県農業農村指導士協会全体研修会(1/31)の対応について (2) 第3回内部検討会議(設計)について(日程) (3) 試験研究推進計画の見直しについて(日程) (4) 平成24年度業務方針の作成について (5) 研究予算の適正執行について (6) 年報の作成について(スケジュール) (7) 平成24年度参観デーの日程について (8) 各部長・研究所長から情報提供 (9) 2、3月の行事予定及び年間スケジュールについて

開催月日	場 所	内 容(協議事項等)
24.2.20(月)	特別会議室	(第8回企画運営会議) 1 協議事項 (1) 機関評価意見に対する対応(案)について (2) 平成24年度に向けた試験研究推進計画の見直しについて (3) 平成24年度向け競争的資金への応募課題について 2 連絡・報告事項 (1) 第3回内部検討会議について (2) 平成24年度依頼研究員の候補者の推薦について (3) 平成23年度マスコミへの情報提供(プレスリリース)実績について (4) 研究報告(第13号)の投稿募集について (5) 月刊「農業普及」の執筆について (6) 各部長・研究所長からの情報提供 (7) 3、4月の行事予定について
24.3.16(金)	特別会議室	(第9回企画運営会議) 1 協議事項 (1) 平成24年度業務方針(案)について (2) 研究費等に係る不正防止計画について 2 連絡・報告事項 (1) 試験研究課題の最終調整について (2) 平成24年度実施予定(応募中を含む)の外部資金研究課題について (3) 平成24年度依頼研究員の派遣について (4) 平成24年度センター全体会議の開催について (5) 農研センターHPの平成23年度月別・項目別アクセス数について (6) 各部長・研究所長から情報提供 (7) 3、4月の行事予定及び平成24年度年間行事計画について

(4) 委員会等の運営

ア ほ場管理委員会

開催月日	活動事項	内 容
23.4.14	水田関係	○水稲育苗管理にかかる打ち合わせ
23.4.26	作業部会打合せ	○作業部会「ほ場使用及びほ場作業調整」の年間計画 ○平成23年度の岩手県農業公社への作業委託内容 ○圃場利用計画、E地区水稲育苗ハウスの利用計画 ○圃場用水の利用計画 ○E地区水稲育苗ハウス周辺の揚水ポンプの稼働
23.4.26	水路清掃及び 圃場周辺環境整備	○水路清掃 ○圃場周辺の環境美化、ゴミ拾い作業
23.5.26	水田関係	○本田水管理にかかる打ち合わせ
23.5.30	技術部圃場管理打合せ	○当面する作業予定について(調整) ○その他技術部に関わる圃場の管理について
23.6.27	技術部圃場管理打合せ	○当面する作業予定について(調整) ○その他技術部に関わる圃場の管理について
23.7.27	技術部圃場管理打合せ	○当面する作業予定について(調整) ○その他技術部に関わる圃場の管理について
23.8.1	持ち回り決裁	○放射能汚染に係るたい肥舎への搬入残渣の取り扱いについて
23.8.29	技術部圃場管理打合せ	○当面する作業予定について(調整) ○その他技術部に関わる圃場の管理について ○水田関係打ち合わせ
23.8.29	水田関係圃場管理 打合せ	○秋作業の計画と調整
23.9.13	圃場管理委員会	○堆肥舎の管理について
23.10.3	技術部圃場管理打合せ	○当面する作業予定について(調整) ○その他技術部に関わる圃場の管理について
23.10.12	圃場管理委員会	○圃場管理用備品の更新計画について
23.11.1	技術部圃場管理打合せ	○当面する作業予定について(調整) ○その他技術部に関わる圃場の管理について
23.12.12	野鼠防除及び 圃場周辺環境整備	○野鼠防除 ○圃場周辺の環境美化、ゴミ拾い作業

イ 図書管理委員会

開催月日	場所	内 容
未開催		

ウ 研究報告等企画編集委員会

(ア)委員会

開催月日	場所	内 容
23.10.4	本部特別会議室	研究報告第11号発行及び第12号原稿集約状況について
23.10.12	電子掲示板 (供覧・簡易決裁)	研究報告編集幹事の推薦について
24.2.20	本部特別会議室	研究報告第12号の編集状況及び第13号の投稿募集について

(イ) 幹事会 電子掲示板(「供覧・簡易決裁」)で随時開催

開催月日	場所	内 容
23.10.27	電子掲示板 (供覧・簡易決裁)	(1) 編集幹事会の開催方式について (2) 第12号投稿原稿の集約状況について (3) 今後のスケジュールについて
23.10.28		(1) 査読者の推薦について(外部1名、内部1名)
23.11.22		(1) 査読者の決定及び査読依頼について

エ 参観デー等企画運営委員会

(ア) 委員会

開催月日	場所	内 容
23.8.5	本部所長室 (本部運営会議)	(1) 平成23年度岩手県農業研究センター本部参観デー開催計画 (イベント、出展者など) (2) 参観デーの服務
23.8.22	本部所長室 (本部運営会議)	(1) 平成23年度岩手県農業研究センター参観デー開催計画(パンフレット) (2) 軽米地区区公所合同一般公開デー開催計画(パンフレット) (3) 生物工学研究所一般公開開催計画(パンフレット)

(イ) 幹事会等

(本部関係)

開催月日	場所	内 容
23.7.12	本部2階小会議室	(1) 平成23年度岩手県農業研究センター本部参観デー開催計画について ア 平成22年度の反省点について イ 開催計画について(イベント、人員配置、必要資材など) ウ 今後のスケジュール(予定)について (2) 第66回岩手県全国農業機械実演展示会における農事・営農相談コーナーの設置について (3) 生物工学研究所一般公開について (4) その他
23.7.29	本部1階小会議室	(1) 平成23年度岩手県農業研究センター本部参観デー開催計画について ア 開催計画について(イベント、人員配置、必要資材など) イ 今後のスケジュール(予定)について (2) 生物工学研究所一般公開について (3) その他
23.8.5	本部1階小会議室	(1) 平成23年度岩手県農業研究センター本部参観デー開催計画について ア 開催計画について イ 今後のスケジュール(予定)について (2) 生物工学研究所一般公開について (3) その他
H23.8.29	本部1階小会議室	(1) 平成23年度岩手県農業研究センター本部参観デーの運営について ア 本部参観デーマニュアル(案)について イ 準備作業等について ウ 参観デーで販売・提供する農産物に対する来場者の質問に対する対応(案)について (2) 生物工学研究所一般公開について (3) その他

開催月日	場所	内 容
23.8.30	本部 2階中会議室	平成23年度岩手県農業研究センター本部参観デー全体説明会 (1) 平成23年度岩手県農業研究センター本部参観デー開催計画について ア 本部参観デーのイベントについて イ 準備作業等について (2) 生物工学研究所一般公開について (3) その他

(畜産研究所関係)

開催月日	場所	内 容
未開催		震災により、岩手県全国農業機械実演展示会で対応

(県北農業研究所関係)

開催月日	場所	内 容
23.6.10	ミーティング室	(1)実行委員会の設置について (2)準備状況について (3)今後の進め方及びスケジュールについて
23.7.4	ミーティング室	(1)実施計画の確認(確定)について (2)準備役割分担について (3)今後の準備作業について
23.9.6	ミーティング室	(1)最終確認について (2)その他

オ 特許審査委員会

開催月日	場所	内 容
23.8.25	持ち回り審議	(1)りんどう新品種「いわてLB-2号(いわて夢みのり)」の勤務発明審査について
23.8.31	持ち回り審議	(1)りんご新品種「岩手5号(大夢)」の勤務発明審査について

カ 備品導入検討委員会

開催月日	場所	内 容
23.5.24	本部1階小会議室	(1)豆類種子調製用機械購入について(他7件)
23.6.23	持ち回り審議	(1)血液分析装置の購入について(他1件)
23.9.12	本部1階小会議室	(1)麦類種子生産用穀物遠赤外線乾燥機一式の購入について(他3件)

キ 岩手県立農業ふれあい公園管理運営委員会

開催月日	場 所	内 容
23.5.30	特別会議室	(1)「農業科学博物館の今後のあり方検討委員会」の設置について
23.7.20	特別会議室	(1)利用者増に向けた基本方向決定

農業科学博物館の今後のあり方検討委員会

開催月日	場 所	内 容
23.6.14	農業科学博物館	(1)検討方法、スケジュール等決定
23.7.5	農業科学博物館	(1)改善計画案等検討

ク 環境美化委員会

開催月日	場 所	内 容
23.5.24	2階中会議室	(1)平成22年度環境美化委員会活動実績について (2)平成23年度環境美化委員会活動計画について

ケ 職員衛生委員会

開催月日	場 所	内 容
23.6.15	特別会議室	(1)平成22年度事業実績について (2)平成23年度事業計画(案)について
23.11.18	特別会議室	(1)平成23年度定期健康診断の結果について (2)職場巡視点検結果について

コ 原種等生産管理委員会

開催月日	活動事項	内 容
23.6.29	第1回委員会	(1)本年の重点取り組み事項 (2)生産計画 (3)関係様式の確認 (4)規程整備 (5)原種等生産管理委員会設置要領
-	東北6県主要農作物原種原々種生産にかかる情報交換会(秋田県)	(1)次年度へ開催延期
23.8.11	第1回外部審査	(1)水稲原種・原々種外部審査(出穂期)
23.9.16	第2回外部審査	(1)水稲原種・原々種外部審査(糊熟期)
24.2.6	第3回外部審査	(1)水稲原種・原々種外部審査(生産物)
23.2.13	第2回委員会	(1)23年度の実績について (2)24年度の計画について

(5) その他会議

ア 全国農業関係試験研究場所長会議

開催月日	場 所	内 容
23.6.23 ～24	和歌山県みなべ町 (紀州南部ロイヤルホテル)	全国農業関係試験研究場所長会総会・現地検討会 1 平成23年度全国農業関係試験研究場所長会通常総会 2 平成23年度研究功労者表彰式 3 平成23年度全国農業関係試験研究場所長会現地検討会 (1) 基調講演 演題 農林水産施策の現状と将来 講師 農林水産技術会議 講演 演題 和歌山県の果樹について 講師 和歌山県農林水産総合技術センター果樹試験場長 (2) 現地調査 ① 梅加工業者 (梅ウメタ(みなべ町) ② うめパイロットほ場(みなべ町) ③ みなべ町うめ振興館(みなべ町) } 2班に分かれ調査 ④ 和歌山県農林水産総合技術センター果樹試験場ほ場(みなべ町)

イ 東北地域農業関係試験研究場所長会議

開催月日	場 所	内 容
23.9.29 ～30	青森県六戸町 (地独)青森県産業技術 センター野菜研究所	1 協議 (1) 東日本大震災の被害状況と対応等について (2) 今後の試験研究に関する連携について 2 情報交換 (1) 野菜研究所試験ほ場視察 3 現地調査 (1) JAおいらせニンニク低温貯蔵施設(六戸町) (2) 全農あおもり野菜パッケージセンター(十和田市) (3) 夏秋イチゴ栽培農家(八戸市)

ウ 全国畜産関係試験研究場所長会議

開催月日	場 所	内 容
23.6.16	東京都文京区 (全国家電会館)	1 協議 (1)平成22年度事業報告及び収支決算について (2)平成23年度事業計画及び収支予算について (3)平成23年度会費の額及び徴収方法について 2 畜産研究功労者表彰 3 研修会「地震、津波、放射能とその対応」

エ 全国畜産関係場所長会北海道・東北ブロック会議

開催月日	場 所	内 容
開催なし		

オ 岩手県試験研究機関評価に係る公設試所長等会議

開催月日	場 所	内 容
23.7.18	盛岡市 (岩手県民会館)	東日本大震災津波からの復興支援に係る試験研究機関連携会議 (1)各試験研究機関の復旧・復興対策等の実施状況 (2)試験研究機関の連携について(現状・ニーズ等と連携協力)

カ 岩手県農作物病害虫・雑草防除指針検討会議

開催月日	場 所	内 容
23.9.21	盛岡市 (エスポワールいわて)	防除指針作成会議(農業普及技術課主催): 作成に係る基本方針の周知等
23.11.8~9	北上市 (農業研究センター)	分科会(農業普及技術課主催): 防除機指針の原案及び要望事項の検討
23.12.21~21	北上市 (農業研究センター)	平成24年度県防除指針の改正内容について(病害虫防除所主催): チェック結果の妥当性の検討
24.2.3	盛岡市 (エスポワールいわて)	防除指針作成会議(農業普及技術課主催): 防除指針(案)の決定

キ 東北農業試験研究推進会議

開催月日	場 所	内 容
【作物推進部会】		
23.8.23	岩手県農業研究センター (現地視察)二子中央営 農組合圃場	○畑作物研究会 1 畑作物研究会:「災害に克つ!東北の大豆栽培」 2 各県の畑作物生育概況報告
23.8.31	盛岡市 (東北農業研究センター)	○東北地域麦・なたね品種・検討検討会 1 麦・なたねの有望品種・系統及び新配布系統の成績検討
23.9.1~2	宮城県大崎市 (宮城県古川農業試験場) (現地視察) 大崎市、加美町	○東北地域水稻品種立毛検討会 1 水稻育成系統等の試験実施状況の視察及び立毛観察調査
23.9.7~8	宮城県大崎市、仙台市 (ハーネル仙台)	○直播研究会 1 東北地域の直播栽培の現状について 2 各県における水稻直播栽培等の取組状況及び今後の推進方策等について 3 水稻直播栽培の試験研究に関する情報提供 ・「プラウ耕・鎮圧体系の水稻乾田直播栽培技術」 ・「広畝形成同時播種方式の水稻乾田直播栽培」
24.2.2~3	秋田県大仙市 (グランドパレス川端)	○東北地域水稻品種・系統検討会 1 研究成果情報(稲育種)の検討 2 品種の作付け動向と要望される品種 3 奨励品種決定調査関係の検討 4 新配布系統の紹介 5 育種関係情報交換 ○稲栽培研究会(1日目は畑作物栽培研究会と合同開催) 1 検討課題「東日本大震災等の災害が作物生産に与えた影響と対策技術」 2 研究成果情報候補課題の検討 ○畑作物栽培研究会(1日目は稲栽培研究会と合同開催) 1 検討課題「東日本大震災等の災害が作物生産に与えた影響と対策技術」 2 研究成果情報候補課題の検討 ○畑作物品種検討会 1 夏畑作物品種系統の検討 2 特産作物(ハトムギ・ソバ・雑穀等)有望品種・系統の検討
作物部会 本会議		
1 現場段階での重要な技術的課題の検討 2 次年度重点検討事項「気象変動の状況とそれに対応した作物生産」 3 共同研究課題の提案 4 重点検討事項「東日本大震災からの復興に向けた生産技術の課題と今後の展望」 5 検討会・研究会報告 6 その他		

開催月日	場 所	内 容
【基盤研究推進部会】		
23.7.27	盛岡市 (東北農業研究センター)	○東北地域農業経営研究会(夏期) 1 大規模な農業災害への対応と農業・農村復興の課題
(夏季は中止)		○土壌肥料研究会(夏期)
23.8.18 ～19	北上市 (岩手県農業研究センター)	○作業技術研究会(夏期) 1 震災復興を視野に入れた東北地域の水田農業の技術開発 2 現地見学会及び検討会(圃場排水性の評価手法等)
23.8.18	北上市 (岩手県農業研究センター)	○農業機械学会東北支部・作業技術研究会合同シンポジウム 「震災復興を視野に入れた東北地域の水田農業の技術開発」 1 津波等により被災した水田の復旧に係る農業土木的課題 2 大区画水田の土壌水分制御について 3 水田作経営における乾田直播の魅力
23.8.19	花巻市、北上市 (岩手県農業研究センター)	○農業機械学会東北支部・作業技術研究会合同現地見学会 ○作業技術研究会(夏期)検討会 1 震災復興を視野に入れた東北地域の水田農業の技術開発 2 圃場排水性の評価手法に関する検討状況について 3 平成23年度重点検討事項の検討
23.9.6	盛岡市 (アイーナ)	○病害虫研究会 1 地域農業活性化のための病害虫管理の問題点
24.1.24～25	盛岡市 (東北農業研究センター)	○作業技術研究会 1 重点検討事項「東日本大震災に対応した工学的研究の課題と復興に向けた取組み」 2 重点検討事項「東北農業試験研究推進会議の今後の進め方についてー作業技術研究会の視点からー」 3 研究成果情報の検討 4 「農業新技術200X」及び「1.5年プロ」候補課題の検討 5 現場段階での重要な技術的課題の提案と検討 6 平成24年度作業技術研究会(夏期)についての意見交換
24.1.24～25	盛岡市 (東北農業研究センター)	○経営研究会 1 研究成果情報候補の検討 2 「農業新技術2013」および「1.5年プロ」候補の選定 3 重点検討事項「東北農業試験研究推進会議の今後のあり方について」の検討 4 重点検討事項「東日本大震災に対応した試験研究の現状と方向性について」の検討 5 新規研究課題の検討 6 夏期研究会の次年度開催計画の検討
24.1.25	盛岡市 (東北農業研究センター)	○農業気象研究会 1 研究成果情報の検討 2 重要検討事項「気候変動を考慮した東北地域における水田作の適地区分」の検討
24.1.24～25	盛岡市 (東北農業研究センター)	○土壌肥料研究会: 1 研究成果情報の検討 2 東北農業試験研究推進会議(土壌肥料研究会)の今後の進め方について 3 東日本大震災に対応した試験研究の現状と方向性について
24.1.24～25	盛岡市 (マリオス)	○病害虫分科会 病害研究会 1 研究成果情報の検討 2 平成23年度試験研究成績の検討
		○病害虫分科会 虫害研究会 1 研究成果情報の検討 2 平成23年度試験研究成績の検討

開催月日	場 所	内 容
【基盤研究推進部会】		
24.1.25	盛岡市 (東北農業研究センター)	1 平成23年度主要研究成果の検討 2 重点検討事項①「東北農業試験研究推進会議の今後の進め方」について 3 重点検討事項②「東日本大震災に対応した試験研究の現状と方向性」について 4 現場段階での重要な技術的課題への取り組み 5 各県からの情勢報告 6 平成24年度重要検討事項
【畜産推進部会】		
(夏季は中止)		畜産夏期研究会(原発事故の影響により中止)
24.1.26～27	盛岡市 (サンセール盛岡)	1 試験研究の検討・評価 2 重点検討事項「東日本大震災に対応した試験研究の現状と方向について」 3 現場段階での重要な技術的課題への取り組み 4 主要成果の紹介及び農業新技術200x候補の選定
24.1.27	盛岡市 (サンセール盛岡)	○ 牧草飼料作物優良品種選定ネットワーク推進会議 1 飼料用トウモロコシ品種の選定試験 2 優良品種選定試験 3 話題提供「暖地型作物導入プロジェクト(飼料作物)」について
【野菜花き推進部会】		
23.7.28～29	青森県弘前市 (弘前パークホテル)	○ 野菜研究会 1 震災後の野菜生産の方向を考える ― 自然エネルギー利用、省エネルギー対策、作物への放射能の影響―
(夏季は中止)		○ 花き研究会(夏季)
24.1.30	盛岡市 (東北農業研究センター)	○ 野菜花き合同研究会 1 重点検討事項「野菜花き生産における大規模災害時の危機管理」
24.1.30～31	盛岡市 (東北農業研究センター)	○ 野菜研究会、花き研究会 1 研究成果情報候補の検討
24.1.31	盛岡市 (東北農業研究センター)	1 試験研究の検討・評価 2 重点検討事項「野菜花き生産における大規模災害時の危機管理」の検討 3 研究成果情報候補課題の採択 4 現場段階での重要な技術的課題の検討
【果樹推進部会】		
23.9.22	寒河江市 (山形農業総合研究センター)	○ 果樹研究会 1 寒冷地帯の果樹における各種障害の発生と対策 (再掲)
24.1.23～24	盛岡市 (労働福祉会館)	1 平成23年度成果情報 2 重点検討事項:リンゴ等果実輸出の現状と技術的対応方向 3 重点検討事項:東日本大震災による果樹の被害と復旧・復興に向けた研究課題 4 現場段階での重要な技術的課題への取り組み 5 主要新規課題の計画概要 6 今後の会議運営
24.2.6～8	盛岡市 (サンセール盛岡)	○ 全体会議 東日本大震災が及ぼした果樹園芸被害の現状とその回復への歩み ○ 分科会 リンゴ生産における省力・軽労化技術の課題と展望 寒冷地果樹における病害虫防除の現状と今後の課題 農業に有用な生物の多様性を意識した病虫管理 リンゴ窒素施肥技術の確立に向けて

開催月日	場 所	内 容
【評価企画会議】		
24.2.23	盛岡市 (東北農業研究センター)	1 推進部会での検討の報告 2 主要研究成果の評価及び公表について 3 東北農業新技術実用化促進プロジェクト(1.5年プロ) 4 現場段階での重要な技術的課題への取り組み 5 県間連携の可能性のあるテーマ 6 その他
【本会議】		
24.2.24	盛岡市 (東北農業研究センター)	1 東北農業試験研究推進会議の今後の進め方について 2 東日本大震災に対応した試験研究の現状と方向について 3 県間連携の可能性のあるテーマについて 4 その他

ク 東北地域研究・普及連絡会議

開催月日	場 所	内 容
23.11.10	仙台市 (東北農政局)	参加者:所長 1 「国の施策で対応すべき技術的課題」候補等の選定について 2 「農業新技術2012」候補の選定について 3 「東北農業新技術実用化促進プロジェクト(1.5年プロ)」実証技術の選定について 4 試験研究機関における復旧・復興の取組 5 その他

ケ 県内で開催された関係学会

開催月日	場 所	学 会 名 ・ 内 容
23.7.6～7	盛岡市 (マリオス)	2011年度日本土壌肥料学会東北支部会岩手大会
23.8.18～19	北上市 (岩手県農業研究センター他)	平成23年度 農業機械学会東北支部会・研究発表会、シンポジウム、現地見学会
24.2.16～17	盛岡市 (岩手県民会館)	第65回北日本病害虫研究発表会

コ 北東北3県農業試験研究センター企画経営室長等会議

開催月日	場 所	内 容
23.10.12	盛岡市 (岩手県庁)	参加者:企画管理部長・研究企画室長 (1)研究職員交流の取組みについて (2)試験研究連携の取組みについて (3)情報交換