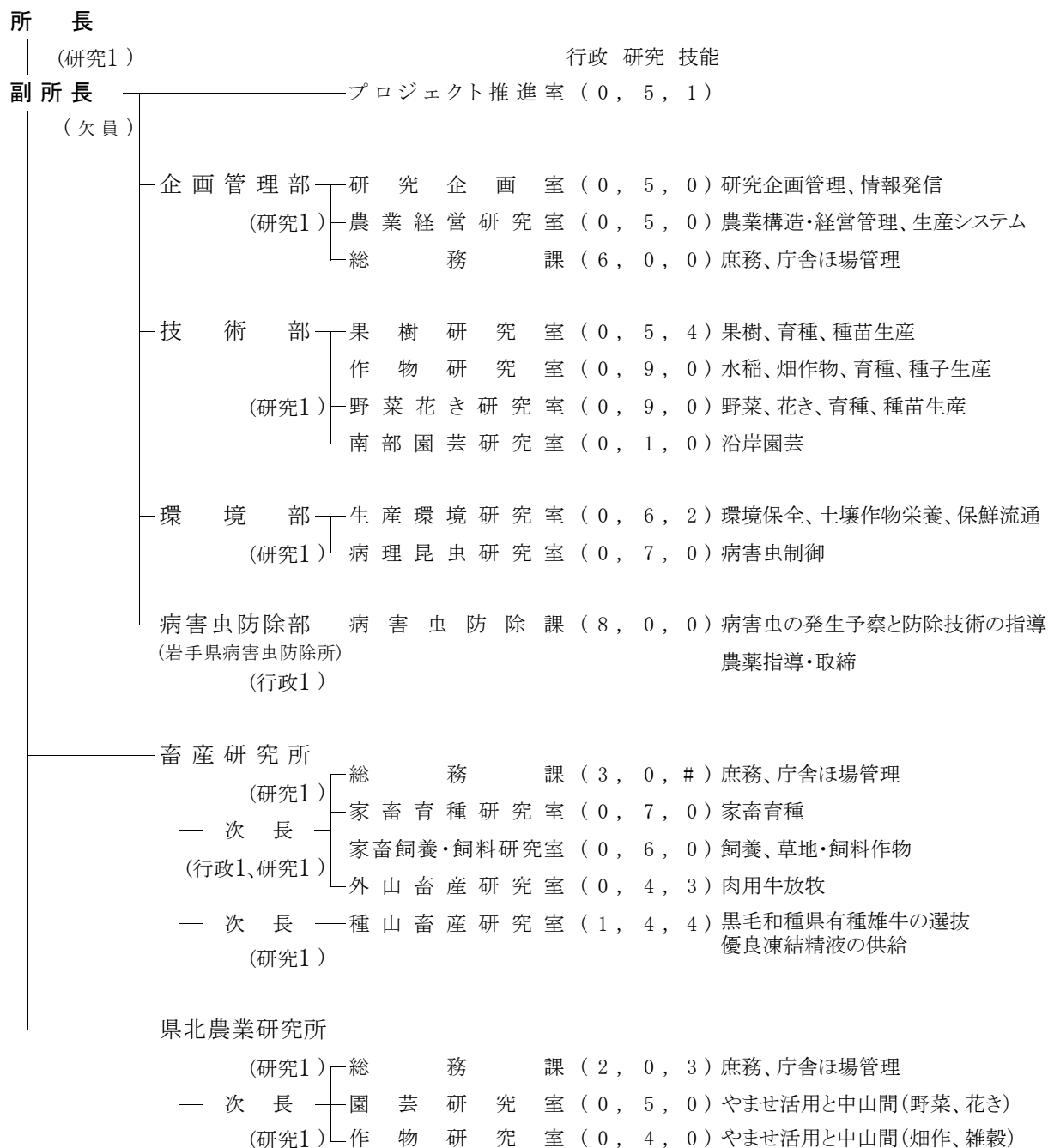


I 農業研究センターの概要

1 組織機構・職員数



〈職員数〉

	本 部		畜産研究所			県北農業研究所	合 計
	(北上市)	南部園芸研究室 (陸前高田市)	(滝沢村)	外山畜産研究室 (盛岡市玉山区)	種山畜産研究室 (住田町)	(軽米町)	
行政	15	0	4	0	1	2	22
研究	57	1	15	4	5	11	93
技能	7	0	20	3	4	3	37
合計	79	1	39	7	10	16	152

※欠員の職員3名(副所長、本部環境部生産環境研究室員、県北研園芸研究室長)及び本部技術部作物研任期付研究員研究員1名を含む。

2 会議、委員会、部会等の運営

(1) 農業試験研究推進会議等の開催

ア 新規試験研究課題の評価と選定

(ア) 第1回内部検討会議

a 開催日及び出席要請機関

部会名等		農産	園芸	畜産
開催日		H24.8.6(月)	H24.8.7(火)	H24.8.10(金)
参 集 範 囲	(公財)岩手生物工学研究センター	○	○	○
	農林水産企画室	○	○	○
	流通課	○	○	○
	農業振興課	○	—	—
	農業普及技術課	○	○	○
	農村計画課	○	—	—
	農村建設課	○	—	—
	農産園芸課	○	—	○
	畜産課	○	—	○
	中央家畜保健衛生所	—	—	○
	県北家畜保健衛生所	—	—	○
	県南家畜保健衛生所	—	—	○
	農業大学校	○	○	○
	中央農業改良普及センター(県域)	○	○	○
	中央農業改良普及センター(軽米)	—	—	○
	中央農業改良普及センター(地域)	○	—	—
	中央農業改良普及センター(遠野)	—	—	—
	中央農業改良普及センター(西和賀)	—	○	—
	盛岡農業改良普及センター	○	—	—
	八幡平農業改良普及センター	○	○	○
	奥州農業改良普及センター	○	○	—
	一関農業改良普及センター	○	—	○
	大船渡農業改良普及センター	—	—	—
	宮古農業改良普及センター	—	—	—
	宮古農業改良普及センター(岩泉)	—	—	—
	久慈農業改良普及センター	○	—	—
	二戸農業改良普及センター	—	—	—
	盛岡広域振興局農政部	—	—	○
	県南広域振興局農政部	—	—	○
	県南広域振興局花巻農林振興センター	—	—	—
	県南広域振興局遠野農林振興センター	—	—	—
	県南広域振興局一関農林振興センター	—	—	○
	沿岸広域振興局農林部	—	—	—
	沿岸広域振興局大船渡農林振興センター	—	—	—
沿岸広域振興局宮古農林振興センター	○	—	—	
県北広域振興局農政部	—	—	—	
県北広域振興局二戸農林振興センター	—	—	—	

b 協議事項

(a) 平成25年度試験研究を要望された課題とその措置(案)について

(b) 平成25年度新規試験研究課題(案)について

(c) その他

(イ) 第1回外部検討会議

a 開催日及び出席要請機関

部会名等	農産	園芸			畜産
		(果樹)	(野菜)	(花き)	
開催日	H24.9.14(金)	—	H24.9.13(木)		H24.9.12(水)
参集範囲	試験研究推進アドバイザー	○	開催せず	○	○
	東北農政局盛岡地域センター	—		—	—
	全国農業協同組合連合会岩手県本部	○		○	—
	岩手県農産物改良種苗センター	○		○	—
	岩手県植物防疫協会	○		○	—
	岩手家農薬卸商業協同組合	○		○	—
	岩手県農業公社	—		—	○

注1) 園芸部会(果樹)は平成25年度新規試験研究課題の提案が無いため、開催せず

注2) 園芸部会、畜産部会には試験研究推進アドバイザーの他、生産者、生産組合に出席要請

b 協議事項等

(a) 平成25年度新規試験研究課題について

(b) 平成24年度試験研究成果(案)について

注1) 試験研究成果案は農産部会で1課題提案

(ウ) 第1回評価調整会議

a 開催日 平成24年10月1日(月) 13:00～

b 協議事項等

(a) 平成25年度実施要望課題の措置について

(b) 平成25年度新規試験研究課題(案)について

(c) 平成24年度試験研究成果(案)について

c 参集範囲

農業研究センター所長、各部長、各研究所長、プロジェクト推進室長

イ 試験研究成果の採択

(ア) 第2回内部検討会議

a 開催日及び出席要請機関

部会名等	農産	園芸			畜産
		(果樹)	(野菜)	(花き)	
開催日	H24.12.3(月)	H24.12.6(木)			H24.12.4(火)
参 集 範 囲	(公財)岩手生物工学研究センター	○	—	—	—
	流通課	○	○	—	—
	農業振興課	○	—	—	—
	農業普及技術課	○	○	—	○
	農村計画課	—	○	—	—
	農村建設課	—	—	—	—
	農産園芸課	○	○	—	—
	畜産課	—	—	—	○
	中央家畜保健衛生所	—	—	—	○
	県北家畜保健衛生所	—	—	—	○
	県南家畜保健衛生所	—	—	—	○
	農業大学校	○	○	—	○
	中央農業改良普及センター(県域)	—	○	—	○
	中央農業改良普及センター(軽米)	—	○	—	○
	中央農業改良普及センター(地域)	○	○	—	○
	中央農業改良普及センター(遠野)	—	—	—	○
	中央農業改良普及センター(西和賀)	—	—	—	—
	盛岡農業改良普及センター	○	○	—	○
	八幡平農業改良普及センター	○	○	—	○
	奥州農業改良普及センター	○	○	—	○
	一関農業改良普及センター	○	○	—	○
	大船渡農業改良普及センター	○	—	—	—
	宮古農業改良普及センター	○	—	—	○
	宮古農業改良普及センター(岩泉)	—	—	—	○
	久慈農業改良普及センター	○	○	—	—
	二戸農業改良普及センター	—	○	—	—
	盛岡広域振興局農政部	○	○	—	○
	県南広域振興局農政部	○	○	—	○
	県南広域振興局花巻農林振興センター	○	—	—	○
	県南広域振興局遠野農林振興センター	—	—	—	○
	県南広域振興局一関農林振興センター	○	—	—	○
	沿岸広域振興局農林部	—	—	—	○
沿岸広域振興局大船渡農林振興センター	○	—	—	○	
沿岸広域振興局宮古農林振興センター	○	—	—	○	
県北広域振興局農政部	○	○	—	○	
県北広域振興局二戸農林振興センター	○	—	—	○	

b 協議事項

(a) 平成24年度試験研究成果(案)について

(b) その他

(イ) 第2回外部検討会議

a 開催日及び出席要請機関

部会名等	農産	園芸			畜産	
		(果樹)	(野菜)	(花き)		
開催日	H25.1.9(水)	H25.1.8(火)	H25.1.10(木)	H25.1.10(木)	H25.1.11(金)	
参集範囲	試験研究推進アドバイザー	○	○	○	○	○
	東北農政局盛岡地域センター	○	—	—	—	—
	全国農業協同組合連合会岩手県本部	○	○	○	○	—
	岩手県農業共済組合連合会	○	—	—	—	○
	岩手県土地改良事業団体連合会	○	—	—	—	—
	岩手県農産物改良種苗センター	○	○	—	○	—
	岩手県植物防疫協会	○	○	○	○	—
	岩手県農薬卸商業協同組合	○	○	○	○	—
	岩手県農業公社	○	—	—	—	○
	岩手県農業機械協会	○	—	—	—	—
	岩手県果樹協会	—	—	—	—	—
	岩手県畜産協会	—	—	—	—	—
	家畜改良事業団盛岡種雄牛センター	—	—	—	—	○

注1) 農産部会、園芸部会(果樹)、畜産部会には試験研究推進アドバイザーの他、生産者、生産組合に出席要請

b 協議事項

- (a) 平成24年度試験研究成果(案)について
- (b) 研究トピックスの紹介について
- (c) その他

(ウ) 第2回評価調整会議

a 開催日 平成25年1月21日(月) 13:00～

b 協議事項

- (a) 平成24年度試験研究成果(案)について
- (b) その他

c 参集範囲

農業研究センター所長、各部長、各研究所長、プロジェクト推進室長

ウ 試験研究課題の年度評価及び事後評価

(ア) 第3回内部検討会議

a 開催日及び出席要請機関

部会名等	プロジェクト推進室・技術部(作物研)	企画管理部	技術部		環境部	畜産研究所	県北農業研究所
			(果樹関係)	(野菜花き・南部園芸)			
開催日	H25.2.28(木)	H25.2.27(水)	H25.2.27(水)	H25.2.26(火)	H25.2.25(月)	H25.3.1(金)	H25.3.4(月)
(公財)岩手生物工学研究センター	○	—	○	○	○	—	—
農林水産企画室	○	—	—	—	—	—	—
流通課	○	—	○	○	○	○	○
農業振興課	○	○	—	—	—	—	—
農業普及技術課	○	○	○	○	○	○	○
農村計画課	○	—	—	—	—	—	—
農産園芸課	○	○	○	○	○	—	○
畜産課	—	—	—	—	—	○	—
盛岡広域振興局農政部	—	—	—	—	—	○	○
県南広域振興局農政部	—	—	—	—	—	○	—
〃 花巻農林振興センター	—	—	—	—	—	○	○
〃 遠野農林振興センター	—	—	—	—	—	○	—
〃 一関農林振興センター	—	—	—	—	—	○	—
沿岸広域振興局農林部	—	—	—	—	—	○	—
〃 大船渡農林振興センター	○	○	—	○	○	○	—
〃 宮古農林振興センター	—	○	—	—	—	○	—
県北広域振興局農政部	—	—	—	—	—	○	○
〃 二戸農林振興センター	—	—	—	—	—	○	○
中央家畜保健衛生所	—	—	—	—	—	○	—
県北家畜保健衛生所	—	—	—	—	—	○	—
県南家畜保健衛生所	—	—	—	—	—	○	—
農業大学校	—	—	—	—	—	○	—
中央農業改良普及センター(県域)	○	—	○	○	○	○	○
中央農業改良普及センター(地域)	○	—	○	○	○	○	—
盛岡農業改良普及センター	○	—	—	○	○	○	○
八幡平農業改良普及センター	○	—	—	○	○	○	○
奥州農業改良普及センター	○	—	○	○	○	○	—
一関農業改良普及センター	○	—	—	○	○	○	—
大船渡農業改良普及センター	○	○	—	○	○	—	—
宮古農業改良普及センター	—	○	—	—	—	○	—
久慈農業改良普及センター	—	—	—	—	—	—	○
二戸農業改良普及センター	—	—	—	—	—	—	○

参集範囲

b 協議事項

(a) 平成24年度試験研究課題の試験設計について

(b) その他

(イ) 第3回評価調整会議

a 開催日 平成25年3月14日(木) 13:00～

b 協議事項

(a) 年度評価・事後評価について

(b) 平成24年度新規試験研究課題について

(c) 試験研究推進計画の改訂について

(d) その他

c 参集範囲

農業研究センター所長、各部長、各研究所長、プロジェクト推進室長

エ 岩手県農業技術開発会議

(ア) 第1回

- a 開催日 平成25年2月13日(水) 15:30～
- b 報告・協議事項
- (a) 農業研究センターにおける技術開発について
 - (b) 沿岸被災地の農業復興に向けた試験研究の取組について
 - (c) 生物工学研究センターにおける技術開発について
- c 参集範囲
- (公財)岩手生物工学研究センター
 農政担当技監、農政関係各室課、生物工学研究所、農業大学校、中央農業改良普及センター
 農業研究センター所長、各部長、各研究所長、各研究所次長、プロジェクト推進室長

オ 試験研究推進アドバイザー

所属部会	氏名	役職名	出席者	
			第1回	第2回
農産 (水稲)	新田 義修	岩手県立大学総合政策学部講師	○	○※1
	片山 勝之	東北農業研究センター 水田作研究領域(大仙研究拠点)・上席研究員	○	
	石母田 れい子	岩手県農業農村指導士	○	○
	高橋 信	岩手県農業農村指導士 (有)高橋農産・代表取締役	○	○
	岩崎 隆	岩手県青年農業士	○	○
農産 (畑作)	千葉 丈	全農岩手県本部営農対策部・次長	○	○
	小野 正一	岩手県農業農村指導士 (農)アグリパーク舞川・専務理事	○	○
	武田 純一	岩手大学農学部農学生命課程・教授		○
園芸 (果樹)	小森 貞男	岩手大学農学部農学生命課程・准教授		○
	阿部 和幸	果樹研究所リンゴ研究チーム・チーム長		○
	小岩 克宏	岩手県果樹協会・副会長岩手県農業農村指導士		○
	菅原 栄一	岩手県農業農村指導士		
	岩渕 壽子	岩手県農業農村指導士		○
園芸 (野菜)	由比 進	東北農業研究センター畑作園芸研究領域・上席研究員	○	
	門田 育生	東北農業研究センター環境保全型農業研究領域(福島研究拠点)・上席研究員	○	○
	三浦 正美	岩手県農業農村指導士	○	○
	橋本 正成	(株)銀河農園 代表取締役	○	○
	照井 勝也	全農岩手県本部園芸部・次長		○
園芸 (花き)	稲本 勝彦	東北農業研究センター畑作園芸研究領域野菜・主任研究員	○	○
	高橋 俊一	(株)T&Gバイオナーサリー・代表取締役	○	○
	遠藤 満	八幡平市花き研究開発センター・主任技師	○	○
	南川 信一	岩手県農業農村指導士	○	○
畜産	押部 明徳	東北農業研究センター・畜産飼料作研究領域 領域長	○	○
	富手 研司	(社)岩手県畜産協会 総務部長	○	
	小田 伸一	岩手大学農学部動物科学課程・准教授	○	○
	小原 俊英	全農岩手県本部畜産酪農部・部長	○	
	及川 欣一	岩手県農業農村指導士	○	○
	千葉 一幸	岩手県農業農村指導士	○	○
	白戸 綾子	(独)家畜改良センター岩手牧場・場長	○	○
			22 名	23 名

※1 園芸(野菜)部会に関連成果の提案があったため、新田アドバイザーは園芸(野菜)に出席。

注1) 平成23年度に試験研究課題、試験研究成果の作成に関して、専門的かつ総合的な視点で助言を行う試験研究推進アドバイザーを新設

(2) 機関評価委員会

- ア 開催日・場所 平成24年7月24日(火)
- イ 議題
 - (ア) 視察調査(軽米町内現地実証圃場、県北農業研究所圃場)
 - (イ) 意見交換(H23年度機関評価結果に対応した取組について)
 - (ウ) 委員講評
- ウ 機関評価委員
 - (ア) 外部評価(4人) 小田島 利昭 氏(全農県本部副本部長)
 - (五十音順) 小野 正一 氏(県農業農村指導士)
 - 小野寺 純治 氏(岩手大学地域連携推進センター副センター長・教授)
 - 今川 俊明 氏(東北農業研究センター企画管理部長)
 - (イ) 所員 所長、各部長、各研究所長、事務局等

(3) 企画運営会議、全体会議

開催月日	場 所	内 容(協議事項等)
24.4.6(金)	特別会議室	(第1回企画運営会議) 1 協議事項 (1)平成24年度業務方針(案)について 2 連絡・報告事項 (1)平成24年度当初予算について(6.1.11.,6.2.5 農業研究センター費) (2)特定課題検討チーム、連携プロジェクトチームについて (3)平成24年度競争的研究資金応募課題採否状況について(H24.4.5現在) (4)災害発生時における職員配備体制及び非常招集連絡系統図について (5)センター全体会議について (6)平成24年度広報計画について (7)各部長・研究所長から情報提供 (8) 4、5月の行事予定及び平成24年度年間行事計画について
24.4.13(金)	大会議室	(全体会議) ○ 第1部 センター本部職員(室課長、チーム長、転入者、新採用職員) (1)試験研究推進に係る諸規程等について (2)適正経理の実施について (3)情報セキュリティの徹底について (4)苦情処理マニュアルについて (5)その他 ○ 第2部 所長、各部長・研究所長、センター本部全職員 (1)「農林水産技術立県いわて」技術開発基本方針について (2)農業研究センター研究推進計画について (3)平成24年度業務方針について ア 組織のプロフィール、基本方針、職員の資質向上 イ 各部・研究所の取り組み基本方針及び重点事項について (ア) 企画管理部 (イ) 技術部 (ウ) 環境部 (エ) 病害虫防除部 (オ) 畜産研究所 (カ) 県北農業研究所 (キ) プロジェクト推進室 (4) 東日本大震災津波に係る取り組みについて (ア)「震災復旧・復興支援プロジェクトチーム」 (イ)「放射性物質に係る農業技術対策調査検討チーム」 (5) その他

開催月日	場 所	内 容(協議事項等)
24.5.28(月)	特別会議室	(第2回企画運営会議) 1 協議事項 (1)試験研究課題の設定及び研究成果の評価等に関する取組について (2)①機関評価制度 2 連絡・報告事項 (1)平成24年度競争的研究資金課題の応募課題採否及び継続課題の契約状況について (2)報道機関への情報提供計画・実績(3月～7月) (3)各部長・研究所長からの情報提供等 (4)6月の行事予定
24.6.25(月)	特別会議室	(第3回企画運営会議) 1 協議事項 (1)機関評価(委員視察)の実施について (2)平成24年度向け競争的資金への応募課題について 2 連絡・報告事項 (1)試験研究会議(内部検討会)の開催について (2)平成24年度競争的研究資金課題の契約状況等について (3)経理事務のモニタリングについて (4)東北地域農業関係試験研究場所長会現地検討会の開催について (5)職員表彰の実施について (6)一日こども研究員の開催について (7)広報(らぼ・れたあ等)実績・計画(6～7月)について (8)各部長・研究所長からの情報提供 (9)7月の行事予定
24.7.23(月)	特別会議室	(第4回企画運営会議) 1 協議事項 (1)第1回内部検討会議について(研究評価者の指名を含む) 2 連絡・報告事項 (1)機関評価委員会(7/24開催)について (2)外部資金研究費の節別配分額について (3)各部長・研究所長からの情報提供等 (4)7, 8月の行事予定
24.10.1(月)	特別会議室	(第5回企画運営会議) 1 協議事項 (1)平成24年度追跡評価の実施について (2)平成25年度当初予算要求について 2 連絡・報告事項 (1)研究功労者表彰候補者の選定について (2)研究備品の更新需要調査の実施について (3)研究報告第12号の作成について (4)広報(らぼ・れたあ、プレスリリース等)実績・計画について (5)各部長・研究所長からの情報提供等 (6)10月の行事予定

開催月日	場 所	内 容(協議事項等)
24.10.29(月)	特別会議室	(第6回企画運営会議) 1 協議事項 (1) 農業研究センター研究報告第12号への掲載論文等の審査(採否)について 2 連絡・報告事項 (1) 平成25年度当初予算要求の概要について (2) 平成24年度外部研究資金に係る内部監査の実施について (3) 平成24年度第2回内部検討会議について (4) 平成25年度依頼研究員の派遣について (5) 各部長・研究所長からの情報提供 等 (6) 11月の行事予定
24.12.27(月)	特別会議室	(第7回企画運営会議) 1 協議事項 (1) 試験研究成果(タイムリーな成果)について(生産環境研究室) (2) 試験研究を要望された課題へのフォローアップに係る調査の実施について (3) 「試験研究成果に由来するプログラム取扱要領」の見直しについて 2 連絡・報告事項 (1) 「食料生産地域再生のための先端技術展開事業」について (2) 競争的資金等に対応した新規課題に関する手続きについて (3) 研究用備品更新計画について (4) 2月補正予算要求について (5) 外部研究資金に係る内部監査結果について (6) 職員意識調査の実施について (7) 各部長・研究所長からの情報提供 等 (8) 12～1月の行事予定
25.1.21(月)	特別会議室	(第8回企画運営会議) 1 協議事項 (1) 機関評価(内部)の進め方について (2) 農業技術開発会議(2/13)への対応について (3) 平成25年度向け競争的資金への応募課題について 2 連絡・報告事項 (1) 平成24年度外部資金委託研究に係る実績報告について (2) 第3回内部検討会議(設計)の開催について(日程等) (3) 試験研究推進計画の見直し(ローリング)について(日程等) (4) 平成24年度年報の作成について(日程等) (5) 平成25年度業務方針の作成につて(日程等) (6) 農林水産部長表彰候補者の推薦について (7) 岩手県農業農村指導士協会全体研修会(1/31)への対応について (8) 各部長・研究所長からの情報提供 等 (9) 1～2月の行事予定
25.2.18(月)	特別会議室	(第9回企画運営会議) 1 協議事項 (1) 機関評価(内部)①の結果について (2) 岩手県農業研究センター共同研究実施要領(案)等について 2 連絡・報告事項 (1) 試験研究推進計画の見直し(ローリング)について(進捗状況等) (2) 職員意識調査の結果について (3) 平成25年度依頼研究員の候補者の推薦について (4) 過去に回答した要望課題のフォローアップ状況調査結果 (5) 試験研究課題の進行管理について(年度評価・事後評価関係) (6) 各部長・研究所長からの情報提供 等 (7) 2～3月の行事予定

開催月日	場 所	内 容(協議事項等)
25.3.14(木)	特別会議室	(第10回企画運営会議) 1 協議事項 (1) 平成25年度業務方針(案)について 2 連絡・報告事項 (1) 機関評価(内部)②の結果について (2) 平成25年度試験研究課題実施に係る確認について (3) 平成25年度実施予定の外部資金研究課題について (4) 平成25年度依頼研究員の派遣について (5) 平成25年度農業研究センター全体会議の開催について (6) 各部長・研究所長からの情報提供 等 (7) 3～4月の行事予定

(4) 委員会等の運営

ア ほ場管理委員会

開催月日	活動事項	内 容
24.4.12	水田関係	○水稲育苗管理にかかる打ち合わせ
24.4.17	水路清掃及び 圃場周辺環境整備	○水路清掃 ○圃場周辺の環境美化、ゴミ拾い作業
24.4.26	作業部会打合せ	○作業部会「ほ場使用及びほ場作業調整」の年間計画 ○平成24年度の岩手県農業公社への作業委託内容 ○圃場利用計画、E地区水稲育苗ハウスの利用計画 ○圃場用水の利用計画 ○E地区水稲育苗ハウス周辺の揚水ポンプの稼働
24.5.25	水田関係	○本田水管理にかかる打ち合わせ
24.5.29	技術部圃場管理打合せ	○当面する作業予定について(調整) ○その他技術部に関わる圃場の管理について
24.6.26	技術部圃場管理打合せ	○当面する作業予定について(調整) ○その他技術部に関わる圃場の管理について
24.7.26	技術部圃場管理打合せ	○当面する作業予定について(調整) ○その他技術部に関わる圃場の管理について
24.8.28	技術部圃場管理打合せ	○当面する作業予定について(調整) ○その他技術部に関わる圃場の管理について ○水田関係打ち合わせ
24.9.4	水田関係圃場管理 打合せ	○秋作業の計画と調整
24.9.26	技術部圃場管理打合せ	○当面する作業予定について(調整) ○その他技術部に関わる圃場の管理について
24.10.25	技術部圃場管理打合せ	○当面する作業予定について(調整) ○その他技術部に関わる圃場の管理について
24.12.17	野鼠防除及び 圃場周辺環境整備	○野鼠防除 ○圃場周辺の環境美化、ゴミ拾い作業

イ 研究報告等企画編集委員会

(ア)委員会

開催月日	場所	内 容
24.10.29	本部特別会議室	農業研究センター研究報告第12号への掲載論文等の審査(採否)について

(イ)幹事会

開催月日	場所	内 容
(開催なし)		

ウ 参観デー等企画運営委員会

(ア)委員会

開催月日	場所	内 容
(開催なし)		

(イ)幹事会等

(本部関係)

開催月日	場所	内 容
24.5.7	本部2階小会議室	(1) 平成24年度岩手県農業研究センター本部参観デー開催計画について ア 平成23年度の反省点について イ 平成24年度の参観デー開催計画について ウ 今後のスケジュール(予定)について (2) 参観デー開催期間における外部機関からの共催及び会場借用依頼について (3) 生物工学研究所一般公開について (4) その他
24.6.12	本部2階小会議室	(1) 平成24年度岩手県農業研究センター本部参観デー開催計画について ア 開催計画について(イベント内容について) イ 農業研究センター主催のセミナーについて ウ 今後のスケジュール(予定)について (2) 第67回岩手県全国農業機械実演展示会における農業技術・営農相談コーナーについて (3) 生物工学研究所一般公開について (4) その他
24.6.29	本部2階小会議室	(1) 平成24年度岩手県農業研究センター本部参観デー開催計画について ア 開催計画について(各部から提出されたイベント実施計画について) イ 今後のスケジュール(予定)について (2) 生物工学研究所一般公開について (3) その他
24.7.27	本部1階小会議室	(1) 平成24年度岩手県農業研究センター本部参観デー開催計画について ア 開催計画について(全体配置・イベント内容・人員配置について) (2) その他
24.8.30	本部2階小会議室	(1) 平成24年度岩手県農業研究センター本部参観デー開催計画について ア マニュアルについて (2) その他
24.9.4	本部2階中会議室	平成24年度岩手県農業研究センター本部参観デー全体説明会 (1) 平成24年度岩手県農業研究センター本部参観デー開催計画について ア 本部参観デーのイベントについて イ 準備作業等について (2) 生物工学研究所一般公開について (3) その他

(畜産研究所関係)

開催月日	場所	内 容
24.8.2	セミナー室	岩手県全国農業機械実演展示会に併せて開催 (1) 展示内容について (2) 準備、当日の対応者について

(県北農業研究所関係)

開催月日	場所	内 容
24.5.24	ミーティング室	(1) 実行委員会の設置について (2) 準備状況について (3) 今後の進め方及びスケジュールについて
24.6.21	ミーティング室	(1) 実施計画の確認(確定)について (2) 準備役割分担について (3) 今後の準備作業について

エ 特許審査委員会

開催月日	場所	内 容
24.4.12	(持ち回り協議)	(1)りんどう品種「いわてVLB-1号(いわて夢みつき)」の勤務発明審査について
24.5.11	本部所長室	(1)勤務発明「高設栽培用支持スタンド及び高設栽培装置」の審査について
24.5.16	(持ち回り協議)	(1)水稲品種「岩手91号」の勤務発明審査について (2)水稲品種「岩手酒98号(結の香)」の勤務発明審査について
25.2.18	本部2階特別会議室	(1)勤務発明「切断器具(リング摘果用器具)」の審査について

オ 岩手県立農業ふれあい公園管理運営委員会

開催月日	場 所	内 容
24.4.26	農業科学博物館	(1)「管理運営報告及び事業計画について

カ 環境美化委員会

開催月日	場 所	内 容
24.4.23	2階小会議室	(1)平成23年度環境美化委員会活動実績について (2)平成24年度環境美化委員会活動計画について

キ 職員衛生委員会

開催月日	場 所	内 容
24.6.28	特別会議室	(1)平成23年度事業実績について (2)平成24年度事業計画(案)について
24.12.11	特別会議室	(1)平成24年度定期健康診断の結果について (2)職場巡視点検結果について (3)事業実施状況について

ク 原種等生産管理委員会

開催月日	活動事項	内 容
24.6.27		(1)生産計画 (2)圃場・施設の状況確認
24.7.19~20	平成24年度東北六県主要農作物原種・原々種生産に係わる情報交換会(秋田県)参加(1名)	(1)各県生産状況・意見交換 (2)現地視察
24.8.7 24.8.8 24.8.10	第1回外部審査	(1)水稲原種・原々種外部審査(出穂期)
24.9.4 24.9.5 24.9.10	第2回外部審査	(1)水稲原種・原々種外部審査(糊熟期)
25.2.7	第3回外部審査	(1)水稲および大豆原種・原々種外部審査(生産物)
25.2.22	第2回委員会	(1)24年度の実績について (2)25年度の計画について

ケ その他 (県北農業研究所関係)

雑穀栽培低コスト化研究会

開催月日	場所	内 容
24.5.30	大会議室	(1)研究会の設置について (2)大規模実証圃場の公開について (3)意見交換及び今後の進め方について
25.3.5	大会議室	(1)今年度の試験研究結果の報告 (2)意見交換 (3)次年度の取り組みについて

(5) その他会議

ア 全国農業関係試験研究場所長会議

開催月日	場 所	内 容
24.6.22	茨城県つくば市 (農林水産技術会議事務局筑波事務所)	全国農業関係試験研究場所長会議 1 平成24年度全国農業関係試験研究場所長会議通常総会 2 平成24年度研究功労者表彰式

イ 東北地域農業関係試験研究場所長会議

開催月日	場 所	内 容
24.9.27 ～28	岩手県北上市 (農業研究センター)	1 議事 (1) 全国農業関係試験研究場所長会議アンケート調査について 2 情報交換 (1) 震災復興及び放射性物質対策への取組みについて (2) 現業職員の現状と課題について 3 施設等見学 (1) 農業研究センター研究ほ場等 (2) 農業科学博物館 (3) 公益財団法人岩手生物工学研究センター 4 現地調査 (1) JAIいわて花巻雑穀乾燥調製施設(花巻市) (2) 花巻市葡萄が丘農業研究所(花巻市) (3) (株)エーデルワイン(花巻市) (4) (株)銀河農園(紫波町)

ウ 全国畜産関係試験研究場所長会議

開催月日	場 所	内 容
24.6.19	東京都文京区 (全国家電会館)	1 協議 (1) 平成23年度事業報告及び収支決算について (2) 平成24年度事業計画及び収支予算について (3) 平成24年度会費の額及び徴収方法について 2 畜産研究功労者表彰 3 意見交換会「福島第一原発事故 その後の影響と対応」

エ 全国畜産関係場所長会議北海道・東北ブロック会議

開催月日	場 所	内 容
24.9.19～20	北海道 上川郡新得町 (道総研畜産試験場)	1 重点研究課題・連携(共同)研究について 2 国・独立行政法人に対する要望、意見について 3 畜産研究功労者表彰・優秀畜産技術者表彰候補者の推薦について 4 全国畜産関係場所長会議のあり方について 5 意見交換会の内容についての企画案について 6 畜産関係公設試における人員削減の対応策について

オ 岩手県試験研究機関評価に係る公設試所長等会議

開催月日	場 所	内 容
開催なし		

カ 岩手県農作物病害虫・雑草防除指針検討会議

開催月日	場 所	内 容
24.9.18	盛岡市 (エスポワールいわて)	防除指針作成会議(農業普及技術課主催): 作成に係る基本方針の周知等
24.11.12~13	北上市 (農業研究センター)	分科会(農業普及技術課主催): 防除機指針の原案及び要望事項の検討
24.12.20~21	北上市 (農業研究センター)	平成25年度県防除指針の改正内容について(病害虫防除所主催): チェック結果の妥当性の検討
25.2.8	盛岡市 (エスポワールいわて)	防除指針作成会議(農業普及技術課主催): 防除指針(案)の決定

キ 東北農業試験研究推進会議

開催月日	場 所	内 容
【稲推進部会】		23年度までの作物推進部会が「稲推進部会」と「畑作物推進部会」に再編
24.8.30~31	岩手県 (農業研究センター) (現地視察) 花巻市西宮野目(実用 技術開発事業現地実証 圃) 紫波町宮手(「岩手酒98 号」生産状況)	○東北地域水稲品種立毛検討会 1 水稲育成系統等の試験実施状況の視察及び立毛観察調査
24.9.4~5	秋田県鹿角市 (鹿角パークホテル)	○直播研究会 1 現地調査 ・カルパーコーティング湛水直播(淡雪こまち、べこごのみ) ・無代かき直播(淡雪こまち) 2 検討会議 1) 東北地域の直播栽培の現状について 2) 各県における水稲直播栽培等の導入状況と推進方向 3) 水稲直播栽培の試験研究及び技術に関する情報提供 ・「無代かき湛水直播技術の開発」 ・「鉄jコーティング種子による湛水直播技術の現状と今後の課題」 ・「グレーンドリル利用による乾田直播技術の現状と今後の課題」
25.1.31~2.1	盛岡市 (東北農業研究セン ター)	○東北地域水稲品種・系統検討会 1 研究成果情報(稲育種)の検討 2 品種の作付け動向と要望される品種 3 奨励品種決定調査関係の検討 4 新配布系統の紹介 5 育種関係情報交換 ○稲栽培研究会 1 検討課題「震災復旧農地における稲作の現状と課題および温暖化に対応した 高品質・良食味米生産技術」 2 研究成果情報候補課題の検討 ○直播研究会 1 検討課題「直播栽培の技術的課題や試験成績についての話題提供」 稲推進部会 本会議 1 現場段階での重要な技術的課題の検討 2 次年度重点検討事項 3 共同研究課題の提案 4 重点検討事項「米の商品性を高める技術開発の現状と課題」「稲作における今 後の技術開発の方向」 5 検討会・研究会報告 6 その他

開催月日	場 所	内 容
【畑作物推進部会】		
23年度までの作物推進部会が「稲推進部会」と「畑作物推進部会」に再編		
24.8.23～24	青森県産業技術センター農林総合研究所 (現地視察)青森県青森市、五所川原市	○畑作物栽培研究会(夏期) 1 畑作物研究会:「今度こそ大豆収量の限界突破！」 2 各県の畑作物生育概況報告
24.8.31	盛岡市 (東北農業研究センター)	○東北地域麦・なたね品種・検討検討会 1 麦・なたねの有望品種・系統及び新配布系統の成績検討
25.1.31～2.1	盛岡市 (東北農業研究センター)	○畑作物栽培研究会 1 検討課題「8月中旬以降の高温乾燥条件がダイズ収量・品質に与えた影響と対策技術」 2 研究成果情報候補課題の検討 ○畑作物品種検討会 1 夏畑作物品種系統の検討 2 特産作物(ハトムギ・ソバ・雑穀等)有望品種・系統の検討 畑作物推進部会 本会議 1 現場段階での重要な技術的課題の検討 2 次年度重点検討事項 3 共同研究課題の提案 4 重点検討事項「東北農業に係る今後の技術開発の方向」 5 検討会・研究会報告 6 その他
【農業生産基盤推進部会】		
24.7.27	盛岡市 (東北農業研究センター)	○東北地域農業経営研究会(夏期) 1 震災後の農業・農村復興の取り組み状況とその担い手像
24.8.30～31	仙台市 (宮城大学食産業学部) 名取市 (宮城県農業・園芸総合研究所)	○作業技術研究会(夏期) 1 シンポジウム「被災地の復旧状況と復興に向けた取組と課題」 2 現地見学会(被災地視察等) 3 検討会(夏期研究会テーマに係る各県の現状と課題等)
25.1.31～2.1	盛岡市 (東北農業研究センター)	○作業技術研究会 1 重点検討事項(研究会)「東北の施設農業における再生可能エネルギー利用の技術的課題と研究方向」 2 重点検討事項(部会対応)「作業技術分野において東北農研および東北各県が重点的に取り組むべき研究開発とその推進方策」の検討 3 研究成果情報の検討・確認 4 「農業新技術20XX」及び「1.5年プロ」候補課題の検討 5 現場段階での重要な技術的課題の提案と検討 6 平成25年度作業技術研究会(夏期)についての意見交換
25.2.5～6	盛岡市 (東北農業研究センター)	○農業経営研究会 1 研究成果情報候補の検討 2 「農業新技術2013」および「1.5年プロ」候補の選定 3 重点検討事項「農業経営分野において東北農研および東北各県試験研究機関が重点的に取り組むべき研究開発とその推進方策」の検討 4 今後想定される産学官連携研究候補課題の検討 5 現段階での重要な技術的課題 6 ケースメソッドの紹介と研修会 7 新規研究課題の検討 8 夏期研究会の次年度開催計画の検討
25.2.6	盛岡市 (東北農業研究センター)	農業生産基盤推進部会 本会議 1 研究会報告 2 平成24年度主要研究成果の検討 3 農業新技術20XX候補及び1.5年プロ候補の選定 4 重点検討事項:農業経営、作業技術、流通加工分野において東北農研及び各県試験研究期間が重点的に取り組むべき研究・技術開発について 5 現場段階での重要な技術的課題への取り組み 6 その他

開催月日	場 所	内 容
【生産環境推進部会】		
24.7.5～6	青森県青森市 (アラスカ会館)	○ 土壌肥料研究会(夏期) 1 土壌中のリン酸・カリ過剰蓄積に対応した試験研究の現状と課題 2 東日本大震災に対応した試験研究の現状と課題
24.8.22	盛岡市 (アイーナ)	○ 病害虫研究会 1 薬剤抵抗性に関する情報交換 2 農薬の効率的・効果的な使用に関する情報交換 3 近年の病害虫発生変動についての報告と対応策
25.1.29～30	盛岡市 (東北農業研究センター)	○ 土壌肥料研究会 1 研究成果情報の検討 2 特別講演「東北大学大学院農学研究課の震災復興支援の取組み」 3 東日本大震災に対応した試験研究の現状と課題
25.1.29～30	盛岡市 (マリオス)	○ 病害虫研究会 病害分科会 1 研究成果情報の検討 2 平成24年度試験研究成績の検討
		○ 病害虫研究会 虫害分科会 1 研究成果情報の検討 2 平成24年度試験研究成績の検討
25.1.30	盛岡市 (東北農業研究センター)	○ 農業気象研究会 1 研究成果情報の検討 2 重要検討事項「メッシュ農業気象データの入手と活用法」の検討
25.1.30	盛岡市 (東北農業研究センター)	生産環境推進部会 本会議 1 研究成果情報の検討 2 生産環境分野における今後の技術開発の方向 3 東日本大震災に対応した試験研究の現状と課題 4 現場段階での重要な技術的課題 5 各県からの情勢報告
【畜産飼料作推進部会】		
24.8.29～30	秋田市 (パーティーギャラリーイヤタカ)	1 分科会 大家畜:①放射能汚染の大家畜生産への影響の事例紹介 ②東日本大震災後に取り組む新規課題 中小家畜:①中小家畜の育種におけるゲノム解析の手法 ②飼料米を活用した中小家畜飼育技術の検討
	(秋田県立大学)	2 全体会議 共同連携方策、競争的資金および共同研究課題について 3 シンポジウム グローバリゼーションと東北畜産の発展戦略
25.1.30～31	盛岡市 (アイーナ会議室)	畜産飼料作推進部会 本会議 1 重点検討事項 (1) 飼料価格高騰対策に有効な自給飼料生産技術 (2)東北農研および東北各県試験研究機関が重点的に取り組むべき技術開発とその推進方策 2 現場段階での重要な技術的課題への取り組み 3 主要成果の紹介及び農業新技術200x候補の選定 4 平成25年度「主要新規試験研究計画」の検討
25.1.31	盛岡市 (アイーナ会議室)	○ 牧草飼料作物優良品種選定ネットワーク推進会議 1 飼料用トウモロコシ品種の選定試験 2 優良品種選定試験 3 その他

開催月日	場 所	内 容
【野菜花き推進部会】		
24.7.19～20	盛岡市 (アイーナ)	○野菜研究会(夏期) 1 野菜の大規模経営における技術的課題
24.10.19～20	宮城県名取市	○花き研究会(夏期) 1 東北地域における花き生産の深化に向けた育種と技術
25.2.5	盛岡市 (東北農業研究センター)	○野菜花き合同研究会 1 重点検討事項「施設環境制御の新技術」
25.2.4～5	盛岡市 (東北農業研究センター)	○野菜研究会、花き研究会 1 研究成果情報候補の検討
25.2.5	盛岡市 (東北農業研究センター)	野菜花き推進部会 本会議 1 試験研究の検討・評価 2 重点検討事項「施設環境制御の新技術」の検討 3 研究成果情報候補課題の採択 4 現場段階での重要な技術的課題の検討
【果樹推進部会】		
24.8.23	青森県平川市	○果樹研究会(夏期) 1 リンゴ減農薬栽培に関する取り組みの現状と今後の課題
25.1.28～29	盛岡市 (労働福祉会館)	1 現場段階での重要な技術的課題への取り組み 2 東北農業に係る今後の技術開発方向 3 重点検討事項:気象温暖化を踏まえた東北地域におけるリンゴ等果樹生産に係わる技術的課題と研究推進方向 4 重点検討事項:果樹における放射性物質の現状と対策 5 平成24年度成果情報 6 主要新規課題の計画概要 7 今後の会議運営
25.2.7～8	盛岡市 (サンセール盛岡)	果樹推進部会 本会議 ○全体会議 リンゴの新需要創出 料理素材としての可能性を探る ○分科会 栽培]果実貯蔵における1-MCP利用の現状と対策 病害]リンゴ紋羽病防除研究の現状と課題 虫害]寒冷地果樹を加害する枝幹害虫の発生と防除対策 土壌・肥料]寒冷地果樹治定肥料分野における問題点と研究方向
【戦略会議】		
24.10.19	盛岡市 (東北農業研究センター)	1 東北農業に係る今後の技術開発の方向 2 競争的資金、共同研究課題等 3 共同連携方策 4 その他
【本会議】		
25.2.21	盛岡市 (東北農業研究センター)	1 東北農研に求められる研究・技術開発 2 各県公設試験研究機関に求められる研究・技術開発 3 研究・技術開発の取り組みと連携方法などについての意見交換

ク 東北地域研究・普及連絡会議

開催月日	場 所	内 容
24.10.26	名取市 (宮城県農業・園芸総合研究所)	参加者:所長 1 「国の施策で対応すべき技術的課題」候補等の選定について 2 「農業新技術2013」候補の選定について 3 「東北農業新技術実用化促進プロジェクト(1.5年プロ)」実証技術の選定について 4 意見交換(先端技術展開事業の成果の普及及びその課題等) 5 その他

ケ 県内で開催された関係学会

開催月日	場 所	学 会 名 ・ 内 容
(開催なし)		

コ 北東北3県農業試験研究センター企画室長等会議

開催月日	場 所	内 容
24.11.7	秋田市 (秋田地方総合庁舎)	1 研究職員交流の取組みについて 2 北東北3県の試験研究連携課題について 3 情報交換(新規課題設定方法、研究予算の確保等)