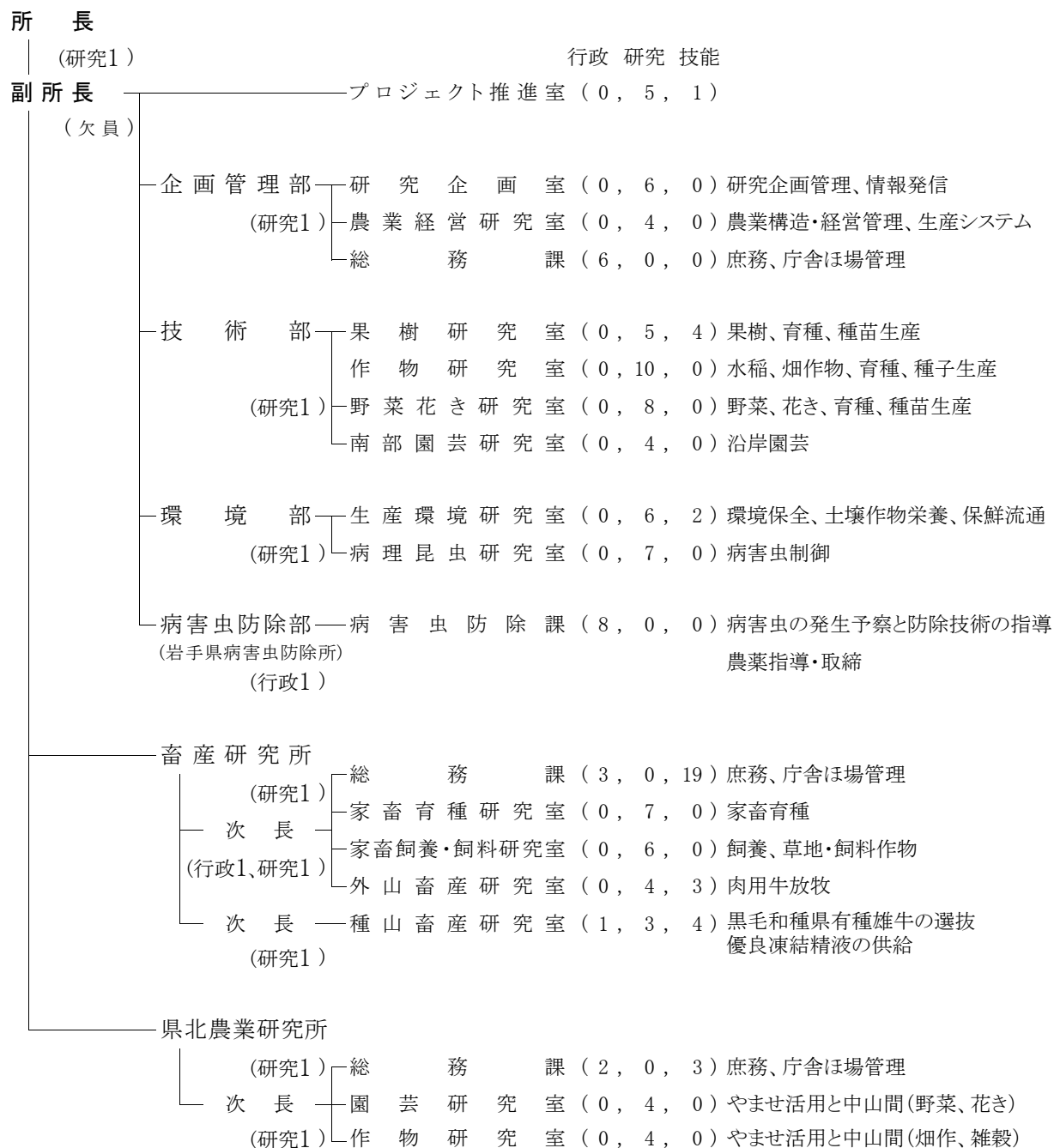


I 農業研究センターの概要

1 組織機構・職員数 ※実数



〈職員数〉 ※定数

	本 部		畜産研究所			県北農業研究所	合 計
	(北上市)	南部園芸研究室 (陸前高田市)	(滝沢村)	外山畜産研究室 (盛岡市玉山区)	種山畜産研究室 (住田町)	(軽米町)	
行政	15	0	4	0	1	2	22
研究	57	4	15	4	4	11	95
技能	7	0	19	3	4	3	36
合計	79	4	38	7	9	16	153

※1 欠員3名(副所長1、技術部1、県北研究所1)

※2 任期付き研究員2名を総務部管理定数として配置(定数に含む。技術部作物研究室1、同南部園芸研究室1)

2 会議、委員会、部会等の運営

(1) 農業試験研究推進会議等の開催

ア 新規試験研究課題の評価と選定

(ア) 第1回内部検討会議

a 開催日及び参集範囲

部会名等		畜産部会	園芸部会	農産部会
開催日		H26.8.4(月)	H26.8.5(火)	H26.8.6(水)
参集 範囲	(公財)岩手生物工学研究センター	-	○	○
	農林水産部農政関係各室課	○	○	○
	各広域振興局農政担当部及び農林振興センター	○	○	○
	各家畜保健衛生所	○	-	-
	農業大学校	○	-	-
	各農業改良普及センター	○	○	○

b 協議事項

(a) 平成27年度試験研究を要望された課題とその措置案について

(b) 平成27年度新規試験研究課題案について

(イ) 第1回外部検討会議

a 開催日及び出席要請機関

部会名等		畜産部会	農産部会	園芸部会
開催日		H26.9.12(金)	H26.9.16(火)	H26.9.17(水)
参集 範囲	試験研究推進アドバイザー	○	○	○
	東北農政局盛岡地域センター	○	○	○
	全国農業協同組合連合会岩手県本部	○	○	○
	岩手県農業共済組合連合会	○	○	○
	岩手県農産物改良種苗センター	○	○	○
	岩手県植物防疫協会	○	○	○
	岩手家農薬卸商業協同組合	○	○	○
	岩手県農業公社	○	○	○
	岩手県農業機械協会	○	○	○
	岩手県畜産協会	○	○	○

注) 農産部会には新岩手農業協同組合北部管農経済センターの出席を要請した。

b 協議事項等

(a) 平成27年度新規試験研究課題案について

(ウ) 第1回評価調整会議

- a 開催日 平成26年9月29日(月) 13:00～
- b 協議事項等
 - (a) 平成27年度試験研究を要望された課題とその措置案について
 - (b) 平成27年度新規試験研究課題案について
- c 参集範囲
 - 農業研究センター所長、各部長、各研究所長、プロジェクト推進室長

イ 試験研究成果の採択

(ア) 第2回内部検討会議

- a 開催日及び出席要請機関

部会名等	畜産	農産	園芸		
			(野菜花き)	(果樹)	
開催日	H26.12.8(月)	H26.12.9(火)	H26.12.10(水)	H26.12.11(木)	
参集範囲	(公財)岩手生物工学研究センター	-	○	—	
	農林水産部農政関係各室課	○	○	○	
	各広域振興局農政担当部及び農林振興センター	○	—	○	—
	各家畜保健衛生所	○	—	—	—
	農業大学校	○	—	○	—
	各農業改良普及センター	○	○	○	○

- b 協議事項
 - (a) 平成26年度試験研究成果案について
 - (b) 平成27年度新規試験研究課題案について(園芸部会(果樹)のみ)
 - (c) その他

(イ) 第2回外部検討会議

- a 開催日及び出席要請機関

部会名等	畜産	農産	園芸		
			(野菜花き)	(果樹)	
開催日	H27.1.9(金)	H27.1.7(水)	H27.1.8(木)	H27.1.13(火)	
参集範囲	試験研究推進アドバイザー	○	○	○	○
	東北農政局盛岡地域センター	○	○	○	○
	全国農業協同組合連合会岩手県本部	○	○	○	○
	岩手県農業共済組合連合会	○	○	○	○
	岩手県農産物改良種苗センター	○	○	○	○
	岩手県植物防疫協会	○	○	○	○
	岩手県農薬卸商業協同組合	○	○	○	○
	岩手県農業公社	○	○	○	○
	岩手県農業機械協会	○	○	○	○
	岩手県果樹協会	○	○	○	○
岩手県畜産協会	○	○	○	○	

注1) 農産部会には、新岩手農業協同組合北部営農センターの出席を要請した。

注2) 園芸部会(野菜花き)には、花巻農業協同組合の出席を要請した。

- b 協議事項
 - (a) 平成26年度試験研究成果案について

(ウ) 第2回評価調整会議

- a 開催日 平成27年1月26日(月) 13:00～
- b 協議事項
 - (a)平成26年度試験研究成果案について
 - (b)主要成果について
 - (c)平成26年度試験研究成果の公表範囲について
- c 参集範囲
農業研究センター所長、各部長、各研究所長、プロジェクト推進室長

ウ 試験研究課題の年度評価及び事後評価

(ア) 第3回内部検討会議

- a 開催日及び出席要請機関

部会名等	農産	園芸	畜産	県北	園芸	
		(野菜花き)			(果樹)	
開催日	H27.2.23(月)	H27.2.24(火)	H27.2.25(水)	H27.2.26(木)	H27.2.27(金)	
参集範囲	(公財)岩手生物工学研究センター	○	○	—	○	—
	農林水産部農政関係各室課	○	○	○	○	○
	各広域振興局農政担当部及び農林振興センター	○	○	○	○	○
	各家畜保健衛生所	—	—	○	—	—
	農業大学校	—	—	○	—	—
	各農業改良普及センター	○	○	○	○	○

- b 協議事項
 - (a)平成27年度試験研究課題の試験設計について
 - (b)平成26年度終了課題の報告について

(イ) 第3回評価調整会議

- a 開催日 平成27年3月16日(月) 13:00～
- b 協議事項
 - (a)年度評価について
 - (b)事後評価について
 - (c)試験研究推進計画の改訂について
 - (d)平成26年度追跡調査の結果について
 - (e)その他
- c 参集範囲
農業研究センター所長、各部長、各研究所長、プロジェクト推進室長

エ 岩手県農業技術開発会議

- a 開催日 平成27年2月10日(火) 15:00～
- b 報告・協議事項
 - (a)農業研究センターにおける技術開発について
 - (b)生物工学研究センターにおける技術開発について
 - (c)農業研究センターにおける試験研究推進計画の進捗状況について
 - (d)その他
- c 参集範囲
(公財)岩手生物工学研究センター
農政担当技監、農政関係各室課、生物工学研究所、農業大学校、中央農業改良普及センター
農業研究センター所長、各部長、各研究所長、各研究所次長、プロジェクト推進室長

オ 試験研究推進アドバイザー

所属部会	氏名	役職名	出席	
			第1回	第2回
農産 (水稲)	新田 義修	岩手県立大学総合政策学部・准教授	○	○
	高橋 信	岩手県農業農村指導士 (有)高橋農産・代表取締役	○	○
	大谷 隆二	東北農業研究センター生産基盤研究領域農業機械グループ・上席研究員	○	
	菅原 久耕	有限会社ファーム菅久・代表		
農産 (畑作)	千葉 丈	全農岩手県本部営農対策部・部長	○	○
	片山 勝之	東北農業研究センター 水田作研究領域(大仙研究拠点)・上席研究員	○	
	熊谷 匡章	有限会社下館農産・代表取締役	○	
園芸 (果樹)	小森 貞男	岩手大学農学部農学生命課程・准教授	/	○
	阿部 和幸	果樹研究所 リンゴ研究領域 上席研究員	/	
	小岩 克宏	岩手県果樹協会・副会長岩手県農業農村指導士	/	○
	富山 司	岩手県農業農村指導士	/	
	高野 寛子	岩手県農業農村指導士	/	○
園芸 (野菜)	由比 進	東北農業研究センター畑作園芸研究領域・上席研究員		○
	門田 育生	東北農業研究センター生産環境研究領域・上席研究員	○	
	三浦 正美	岩手県農業農村指導士		○
	橋本 正成	株式会社銀河農園・代表取締役		○
	高橋 泰	全農岩手県本部園芸部・監理役	○	○
園芸 (花き)	稲本 勝彦	東北農業研究センター畑作園芸研究領域野菜・主任研究員	○	○
	高橋 俊一	株式会社T&Gバイオナーサリー・代表取締役	○	○
	遠藤 満	八幡平市花き研究開発センター・主任技師	○	○
	南川 信一	元岩手県農業農村指導士		○
畜産	押部 明德	東北農業研究センター・畜産飼料作研究領域 領域長	○	○
	吉田 勝栄	一般社団法人岩手県畜産協会 経営支援部次長		○
	築城 幹典	岩手大学農学部農学生命課程・教授	○	○
	小原 克也	全農岩手県本部畜産酪農部・次長		○
	高橋 先雄	岩手県農業農村指導士		
	田村 正仁	岩手県農業農村指導士	○	
	分部 喜久男	独立行政法人家畜改良センター岩手牧場・場長		○
			14 名	19 名

(2) 機関評価委員会

- ア 開催日・場所 平成26年10月23日(木) 岩手県農業研究センター 南部園芸研究室(陸前高田市)
- イ 議題 (ア) 視察調査(「食料生産地域再生のための先端技術展開事業」現地実証研究圃場)
 - (イ) 機関運営等概要説明、質疑応答
 - (ウ) 委員講評
- ウ 機関評価委員
 - (ア) 外部評価(5人) 大黒 正道 氏(東北農業研究センター企画管理部長)
 - (五十音順) 高畑 義人 氏(岩手大学農学部教授)
 - 新田 義修 氏(岩手県立大学地域連携本部副本部長)
 - 菊池 勝 氏(全農県本部副本部長)
 - 高橋 明 氏(県農業農村指導士協会会長)
 - (イ) 所員 所長、各部長、各研究所長、事務局等

(3) 企画運営会議、全体会議

開催月日	場 所	内 容(協議事項等)
26.4.7(月)	特別会議室	(第1回企画運営会議) 1 協議事項 (1)平成26年度業務方針(案)について (2)機関評価への対応について 2 連絡・報告事項 (1)平成26年度当初予算(試験研究費)について (2)試験研究推進計画(後期計画)について(編集作業状況報告) (3)平成26年度競争的研究資金応募課題等について (4)特定課題検討チーム、連携プロジェクトチームについて (5)平成26年度依頼研究員の派遣について (6)農業研究センター全体会議について (7)平成26年度広報計画について (8)各部長・研究所長からの情報提供 等 (9)年間及び4, 5月の行事予定
26.4.11(金)	大会議室	(全体会議) ○ 第1部 センター本部職員(室課長、チーム長、転入者、新採用職員+研究所次長・室課長) (1) 試験研究推進に係る諸規程等について (2) 適正経理の実施について (3) 情報セキュリティの徹底について (4) 苦情処理マニュアルについて (5) 労働安全等予防システム (6) その他 ○ 第2部 所長、各部長・研究所長・次長、センター本部全職員 (1) 機関評価(外部)の主な意見と対応経過及び今後の対応方針 (2) 研究推進計画(後期:H26-30)について (3) 平成26年度業務方針について ア 組織のプロフィール、基本方針、職員の資質向上、組織運営課題 イ 各部・研究所の取り組み基本方針及び重点事項について (ア) 企画管理部 (イ) 技術部 (ウ) 環境部 (エ) 病害虫防除部 (オ) 畜産研究所 (カ) 県北農業研究所 (キ) プロジェクト推進室 (4) 東日本大震災津波に係る取り組みについて (ア) 食料生産地域再生のための先端技術展開事業 (イ) 牧草地の効果的な除染対策の確立に係る研究 (5) その他

開催月日	場 所	内 容(協議事項等)
26.5.26(月)	特別会議室	(第2回企画運営会議) 1 協議事項 (1)平成26年度機関評価の進め方について (2)全体会議開催方法の見直しについて (3)試験研究推進計画(様式1)の変更について(野菜花き研究室) 2 連絡・報告事項 (1)平成26年度競争的研究資金応募課題採否状況等について (2)「第57回東北農業試験研究発表会」発表課題応募状況について (3)試験研究推進計画(後期:H26-30)の策定について (4)広報(らぼ・れたあ、プレスリリース等)計画・実績について (5)各部長・研究所長からの情報提供 等 (6)先端プロ実施状況について (7)6月の行事予定
26.7.28(月)	特別会議室	(第3回企画運営会議) 1 協議事項 (1)機関評価(内部①)の実施について (2)追跡評価の実施について (3)毒劇物等の管理及び事故等対策要領の一部改正について (4)職員表彰(事績顕著者)候補の選定について 2 連絡・報告事項 (1)第1回内部検討会議について (2)競争的研究資金応募課題採否状況等について (3)包括的外部監査について (4)広報(らぼ・れたあ、プレスリリース等)計画・実績について (5)各部長・研究所長からの情報提供 等 (6)先端プロ実施状況について (7)8-9月の行事予定
26.9.29(月)	特別会議室	(第4回企画運営会議) 1 協議事項 (1)機関評価(内部評価①)の結果及び外部評価の実施について (2)鳥獣害対策検討チームの設置について (3)職務発明案(個人)の取扱いについて(追加) 2 連絡・報告事項 (1)平成27年度当初予算要求(研究費)について (2)広報(らぼ・れたあ、プレスリリース等)計画・実績について (3)各部長・研究所長からの情報提供 等 (4)先端プロ実施状況について (5)10月の行事予定

開催月日	場 所	内 容(協議事項等)
26.11.14(金)	特別会議室	<p>(第5回企画運営会議)</p> <p>1 協議事項</p> <p>(1)機関評価結果(内部①及び外部評価)への対応について</p> <p>(2)平成26年度職員意識調査の実施について</p> <p>(3)毒劇物等の管理及び事故等対策要領の一部改正について</p> <p>(4)競争的研究資金への応募について(技術部作物研究室)</p> <p>2 連絡・報告事項</p> <p>(1)平成27年度当初予算要求の概要について</p> <p>(2)第2回内部検討会議の開催について</p> <p>(3)平成27年度依頼研究員の派遣について</p> <p>(4)農林水産部主要課題(重点推進項)の進行管理(第2回)について</p> <p>(5)広報(らぼ・れたあ、プレスリリース等)計画・実績について</p> <p>(6)各部長・研究所長からの情報提供 等</p> <p>(7)先端プロ実施状況について</p> <p>(8)11-1月の行事予定</p>
27.1.26(月)	特別会議室	<p>(第6回企画運営会議)</p> <p>1 協議事項</p> <p>(1)機関評価内部②(所長総括)について</p> <p>(2)農業技術開発会議(2/10)への対応について</p> <p>(3)試験研究成果の区分について</p> <p>(4)競争的研究資金への応募について(県北農業研究所)</p> <p>2 連絡・報告事項</p> <p>(1)競争的研究資金への応募状況について</p> <p>(2)第3回内部検討会議(設計)の開催について</p> <p>(3)平成26年度年報の作成について</p> <p>(4)広報(らぼ・れたあ、プレスリリース等)計画・実績について</p> <p>(5)各部長・研究所長からの情報提供 等</p> <p>(6)先端プロ実施状況について</p> <p>(7)2月の行事予定</p>
27.3.16(月)	特別会議室	<p>(第7回企画運営会議)</p> <p>1 協議事項</p> <p>(1)平成27年度業務方針(案)について</p> <p>2 連絡・報告事項</p> <p>(1)平成27年度競争的研究資金への応募状況等について</p> <p>(2)平成27年度依頼研究員の派遣について</p> <p>(3)平成27年度農業研究センター全体会議の開催について</p> <p>(4)広報(らぼ・れたあ、プレスリリース等)計画・実績について</p> <p>(5)各部長・研究所長からの情報提供 等</p> <p>(6)3~4月の行事予定</p>

(5) その他会議

ア 全国農業関係試験研究場所長会議

開催月日	場 所	内 容
26.6.27	東京都港区 (三会堂ビル 9階 石垣記念ホール)	全国農業関係試験研究場所長会総会 1 平成26年度全国農業関係試験研究場所長会通常総会 2 平成26年度研究功労者表彰式

イ 東北地域農業関係試験研究場所長会議

開催月日	場 所	内 容
26.9.18 ～19	福島県郡山市・川俣町 (福島県農業総合 センター)	1 協議・検討事項 (1) 研究管理の手法について (2) 研究財源の状況と競争的資金への対応について (3) 鳥獣害対策に係る今後の試験研究機関としての対応について (4) 今後の委託プロジェクト研究の取組について 2 現地調査(川俣町山木屋地区) (1) エネルギー・資源循環型営農技術の実証研究ほ場(先端プロ) (2) 汚染物の減容化試験 (3) 放射性物質対策に関する試験研究

ウ 全国畜産関係試験研究場所長会議

開催月日	場 所	内 容
26.6.16	東京都文京区 (全国家電会館)	1 協議 (1)平成25年度事業報告及び収支決算について (2)平成26年度事業計画及び収支予算について (3)平成26年度会費の額及び徴収方法について (4)平成25、26年度役員に関する件 2 畜産研究功労者表彰

エ 全国畜産関係場所長会北海道・東北ブロック会議

開催月日	場 所	内 容
26.9.17～18	岩手県盛岡市「愛真館」	1 重点研究課題について
		2 共同研究課題について
		3 国・独立行政法人に対する要望、意見について
		4 畜産研究功労者表彰候補者の推薦について
		5 優秀畜産技術者表彰候補者の推薦について
		6 意見交換会の内容についての企画案について
		7 新品種・新技術コーディネーター活動支援事業について
		8 その他(役員改選・次期開催地等)

オ 岩手県農作物病害虫・雑草防除指針検討会議

開催月日	場 所	内 容
26.9.18	盛岡市 (エスポワールいわて)	防除指針作成会議(農業普及技術課主催): 作成に係る基本方針の周知等
26.11.11～12	北上市 (農業研究センター)	分科会(農業普及技術課主催): 防除機指針の原案及び要望事項の検討
26.12.17～18	北上市 (農業研究センター)	平成26年度県防除指針の改正内容について(病害虫防除所主催): チェック結果の妥当性の検討
27.2.10	盛岡市 (エスポワールいわて)	防除指針作成会議(農業普及技術課主催): 防除指針(案)の決定

カ 東北農業試験研究推進会議

開催月日	場 所	内 容
【稲推進部会】		
26.9.4～5	秋田県秋田市ほか (秋田県農業試験場)	○水稲品種立毛検討会
26.8.28～29	現地調査 青森市、五所川原市 検討会議 青森市	○直播研究会並びに水稲直播等低コスト技術現地検討会 1 東北農政局より情報提供 2 各県における水稲直播栽培等の導入状況と推進方向 3 総合討議 「青森県における水稲直播栽培の普及状況と直播研究の取組について」 「疎植による水稲の省力・低コスト生産技術について」 「革新的技術緊急展開事業等の直播栽培に関する最新技術について」 「水稲直播栽培技術の経営評価」
27.1.28～29	盛岡市 (サンセール盛岡)	○稲栽培研究会 1 研究会『『Google Mapによる気象予測データを利用した農作物警戒情報』等の利用拡大』 2 研究成果情報候補課題の検討
27.1.28～29	盛岡市 (サンセール盛岡)	○稲品種検討会 1 新品種候補系統の概要 2 品種の作付動向と要望される品種 3 奨励品種決定基本調査関係の検討 4 品種・育種関係研究成果情報の検討 5 育種関係情報交換 6 植物防疫に関する説明・情報交換 7 特性比較試験・高温耐性品種育成に向けての特性基準の検討
27.1.29	盛岡市 (サンセール盛岡)	○直播研究会 1 新たな直播栽培マニュアルの検討 2 企業の直播栽培への取り組み 3 稲1葉期予測 4 総合討論
27.1.29	盛岡市 (サンセール盛岡)	○稲課題検討会
27.1.30	盛岡市 (サンセール盛岡)	○稲推進部会 本会議 1 技術的課題の検討 2 次年度重点検討事項の検討 3 共同研究課題の提案 4 重点検討事項「米価低落下における技術適課題と研究の推進」 5 検討会・研究会報告 6 農業新技術200X候補、1.5年プロ候補の選定 7 今後の会議の運営
【畑作物推進部会】		
26.8.21～22	福島県会津若松市	○畑作物栽培研究会
26.9.3	盛岡市 (東北農業研究センター)	○東北地域麦・なたね品種・系統検討会 1 各県の麦・なたね作概況 2 各県における品種の改廃ほか
26.6.25	秋田県羽後町 (羽後町多目的研修施設(活性化センター)ほか)	○東北ソバ研究会 26年産東北産ソバの情勢報告ほか

開催月日	場 所	内 容
27.1.29	盛岡市 (サンセール盛岡)	○畑作物栽培研究会 1 検討会「大豆の低収克服に向けた解析と栽培技術の検討」 2 研究成果情報候補課題の検討
27.1.29	盛岡市 (サンセール盛岡)	○畑作物品種検討会 1 研究成果情報(畑作物品種関係)の検討 2 夏畑作物の有望品種・系統の成績及び次年度配布計画の検討 (1)奨励品種改廃・採用予定及び有望品種・系統(各県) (2)大豆の有望品種・系統(育成地) (3)特産作物(ソバ、ハトムギ、雑穀等)の有望品種・系統(育成地、各県)
27.1.30	盛岡市 (サンセール盛岡)	○畑作物課題検討会
27.1.30	盛岡市 (サンセール盛岡)	○畑作物推進部会 本会議 1 検討会・研究会報告 2 重点検討事項「畑作物のブランド力を高めるための銘柄統一と広域品種の対応」 3 現場段階での重要な技術的課題の検討 4 共同研究課題の提案 5 次年度重点検討事項の検討 6 農業新技術200X候補の選定 7 その他
27.2.25	仙台市 (仙台合庁)	○東北ソバ研究会 1 最近のそばを巡る状況と対策 2 耕作放棄地の再生とその活用方法～そばの里づくりを目指して～ 3 「わたりそばプロジェクト」の取組及び東北産そばに望む 4 「日本そばサミットin上田」の報告と次のステップに向けて 5 東北ソバ研究会における「東北ソバフォーラム」の報告と平成26年産ソバの品質評価 6 食味評価(26年東北産ソバの試食)ほか
【農業生産基盤推進部会】		
26.7.28	盛岡市 (東北農業研究センター)	○東北地域農業経営研究会(夏期) これからの東北水田作における大規模経営と生産組織の働きと関係性
26.8.21～22	山形県 (検討会:米沢市置賜農業共済) (現地:川西町、米沢市)	○作業技術研究会 1 シンポジウム「水田農業における安定多収技術」 2 現地見学会(FOEAS、小畦立深層施肥播種、簡易暗渠) 農作業安全への取組と課題
27.2.4～5	盛岡市 (東北農業研究センター)	○作業技術研究会 1 重点検討事項「東北地域の水田農業におけるスマート農業の可能性と実現に向けた課題」 2 成果情報の検討・確認 3 「農業新技術200X」候補課題の選定 4 現場段階での重要な技術的課題の提案と検討 5 平成26年度作業技術研究会(夏期)についての意見交換
27.2.4～5	盛岡市 (東北農業研究センター)	○農業経営研究会 1 平成26年度研究成果情報の検討 2 「農業新技術200X」候補の選定 3 現段階での重要な技術的課題 4 各県の主要研究課題の検討 5 重点検討事項「東北地域の水田農業における経営的課題と研究の推進」 6 夏期研究会の次年度開催計画

開催月日	場 所	内 容
27.2.4	盛岡市 (東北農業研究センター)	○流通加工部会 1 情勢報告 2 重点検討事項の検討「米の消費拡大、6次産業化と米の品質・テクスチャー」 3 試験研究「研究成果情報」の検討ほか
27.2.5	盛岡市 (東北農業研究センター)	○農業生産基盤推進部会 本会議 1 平成26年度研究成果情報及び農業新技術200Xの検討・評価 2 重点検討事項:「東北地域の水田農業における技術・経営的課題と研究の推進 一米価下落時に求められる研究対応」 3 現場段階での重要な技術的課題の検討 4 次年度重点検討事項候補課題の検討
【生産環境推進部会】		
26.7.8～9	宮城県仙台市 (TKPガーデンシティ仙台)	○土壌肥料研究会(夏期) 1 田畑輪換に伴う地力低下に対応した試験研究の現状と課題 2 東日本大震災に対応した試験研究の現状と課題
26.9.1～2	福島県郡山市 (福島県農業総合センター)	○病害虫研究会(夏期) 1 震災復興に向けた病害虫防除の取り組み 2 現地検討会
27.1.29～30	盛岡市 (東北農業研究センター)	○土壌肥料研究会 1 研究成果情報の検討 2 農食事業提案課題の検討 「トルオーグ法抽出液による交換性カリ・ナトリウムと可給態リン酸の簡易分析法の開発」 3 検討事項特別講演「東北大学大学院農学研究課の震災復興支援の取り組み」 「東日本大震災に対応した試験研究の現状と課題」 「温暖化傾向に対応した試験研究の現状と課題」
27.1.29～30	盛岡市 (アイーナ)	○病害虫分科会 病害研究会 1 研究成果情報の検討 2 平成26年度試験研究成績の検討 ○病害虫分科会 虫害研究会 1 研究成果情報の検討 2 平成26年度試験研究成績の検討
27.1.30	盛岡市 (東北農業研究センター)	○農業気象研究会 1 研究成果情報の検討 2 検討事項「水田農業における農業気象分々の課題と方向」ほか
27.1.30	盛岡市 (東北農業研究センター)	○生産環境推進部会 本会議 1 研究成果情報の検討 2 現場段階での重要な技術的課題の検討 3 重検討事項 「東北地方の水田農業における生産環境分野の課題と今後の方向」 4 各県からの研究情勢報告

開催月日	場 所	内 容
【畜産飼料作推進部会】		
26.9.10～11	福島市 (コラッセふくしま)	○夏期研究会 1 分科会 大家畜： ①新たな肉用牛育種の指標 ②その他情報交換 飼料作： ①自給飼料生産拡大に向けたコントラクターおよびTMRセンターの育成と展開 ②その他情報交換 2 全体会議 ①分科会の報告 ②共同連携方策、競争的資金および共同研究課題について ③その他 3 シンポジウム 「困難に打ち克つために東北畜産はどうあるべきか」
27.1.29～30	盛岡市 (アイーナ会議室) 盛岡市玉山区 (外山畜産研究室)	畜産飼料作推進部会 本会議 1 重点検討事項 東北地域の水田農業に関する畜産・飼料作の技術的課題と研究の推進 2 現場段階での重要な技術的課題の提案と検討 3 主要成果の紹介および農業新技術200X候補の選定 4 技術的課題(現場ニーズ)の提案と検討 5 総合討論および講評 現地検討会 「冬期屋外飼育」
27.1.30	盛岡市 (アイーナ会議室)	○牧草飼料作物優良品種選定ネットワーク推進会議 1 飼料用トウモロコシ品種選定試験 2 話題提供 水田の高度利用を目的とした飼料用イネ-麦二毛作の検討 3 東北地域 飼料分析コンペ
【野菜花き推進部会】		
26.7.15～16	福島県郡山市他	○野菜研究会(夏期) 1 野菜の安全とリスク管理
26.10.8～9	山形県米沢市	○花き研究会(夏期) 1 高品質花きの安定生産流通に向けた技術開発
27.2.2～3	盛岡市 (東北農業研究センター)	○野菜花き推進部会 本会議 1 重点検討事項「水田を利用する露地野菜花き栽培の技術的課題」 2 研究成果情報候補課題の検討・採択 3 現場段階での重要な技術的課題の検討
【果樹推進部会】		
26.8.21～22	宮城県仙台市、山元町	○果樹研究会(夏期) 1 「食料生産地域再生のための先端技術展開事業」に係る取り組み状況 2 研究戦略に係わる総合討議
27.1.26～27	盛岡市 (サンセール盛岡)	○果樹推進部会 1 重点検討事項:東北地域における果樹の栽培適地の移動予測と樹種複合を考える 2 平成26年度成果情報 3 現場段階での重要な技術的課題 4 主要新規試験研究計画の概要 5 今後の会議の運営

開催月日	場 所	内 容
27.2.3～4	つくば市	○落葉果樹研究会 1 全体会議 1) 果樹園におけるスマート農業の展望 2) 海外における果樹用機械のトレンドと今後開発すべき機械 3) 樹形の共通化がもたらす大規模化・省力化栽培の可能性 2 樹種別分科会 ナシ、カキ、クリ、核果類、ブドウ、土壌肥料、流通利用
27.2.5～6	盛岡市 (サンセール盛岡)	寒冷地果樹研究会 1 全体会議 リンゴの機能性成分とその作用に着目した商品開発 2 分科会 栽培)リンゴ果実の着色を巡る話題 ～新品種・新技術～ 病害)減農薬防除に向けた取り組みの現状と問題点 虫害)寒冷地果樹におけるハダニ類の発生状況と天敵利用による防除 土壌・肥料)寒冷地果樹における近年の土壌肥料的課題 ～リンゴ以外の樹種を中心として～
【研究戦略会議】		
26.10.15	盛岡市 (東北農業研究センター)	1 実証研究の情報共有と分野間・地域間の連携 (戦略目標「現地実証研究を地域農業の振興に結びつけるための連携」) 2 東北地域研究・普及連絡会議への提案事項の検討 (農業新技術200X、国の施策で対応すべき技術的課題候補)
【本会議】		
27.2.18	盛岡市 (東北農業研究センター)	1 推進部会報告 2 重点検討事項の検討 テーマ:東北地域の水田農業における技術・経営的課題と研究の推進 3 その他

キ 東北地域研究・普及連絡会議

開催月日	場 所	内 容
26.10.29～30	福島県郡山市(福島県農業総合センター)他	出席者:所長 1 連絡会議 ・「国の施策で対応すべき技術的課題」候補の選定について ・「農業新技術2015」候補の選定について 他 2 現地検討会(先端プロ実証圃場視察:いわき市、川俣町)

ク 県内で開催された関係学会

開催月日	場 所	学 会 名 ・ 内 容
26.6.9～10	盛岡市(東北農業研究センター)、 花巻市及び一関市	平成26年度東日本麦類育成系統立毛検討会 ・麦類育成地概要及び有望系統の概要 ・国産麦の需要動向と実需者からの要望事項 ほか
26.8.21～22	盛岡市 (岩手県民情報交流センターアイーナ)	第32回日本植物細胞分子生物学会(盛岡)大会・シンポジウム
26.8.22～23	岩手大学	第50回東北農業経済学会岩手大会
26.10.18～19	盛岡市(アイーナ;いわて県情報交流センター)	第23回日本ダニ学会

ケ 北東北3県農業試験研究センター企画室長等会議

開催月日	場 所	内 容
26.11.7	盛岡市 (アイーナ)	1 研究職員交流の取組みについて 2 試験研究連携の取組みについて 3 北東北3県研究職員交流に関する覚書の取扱いについて 4 その他(水稻関係)