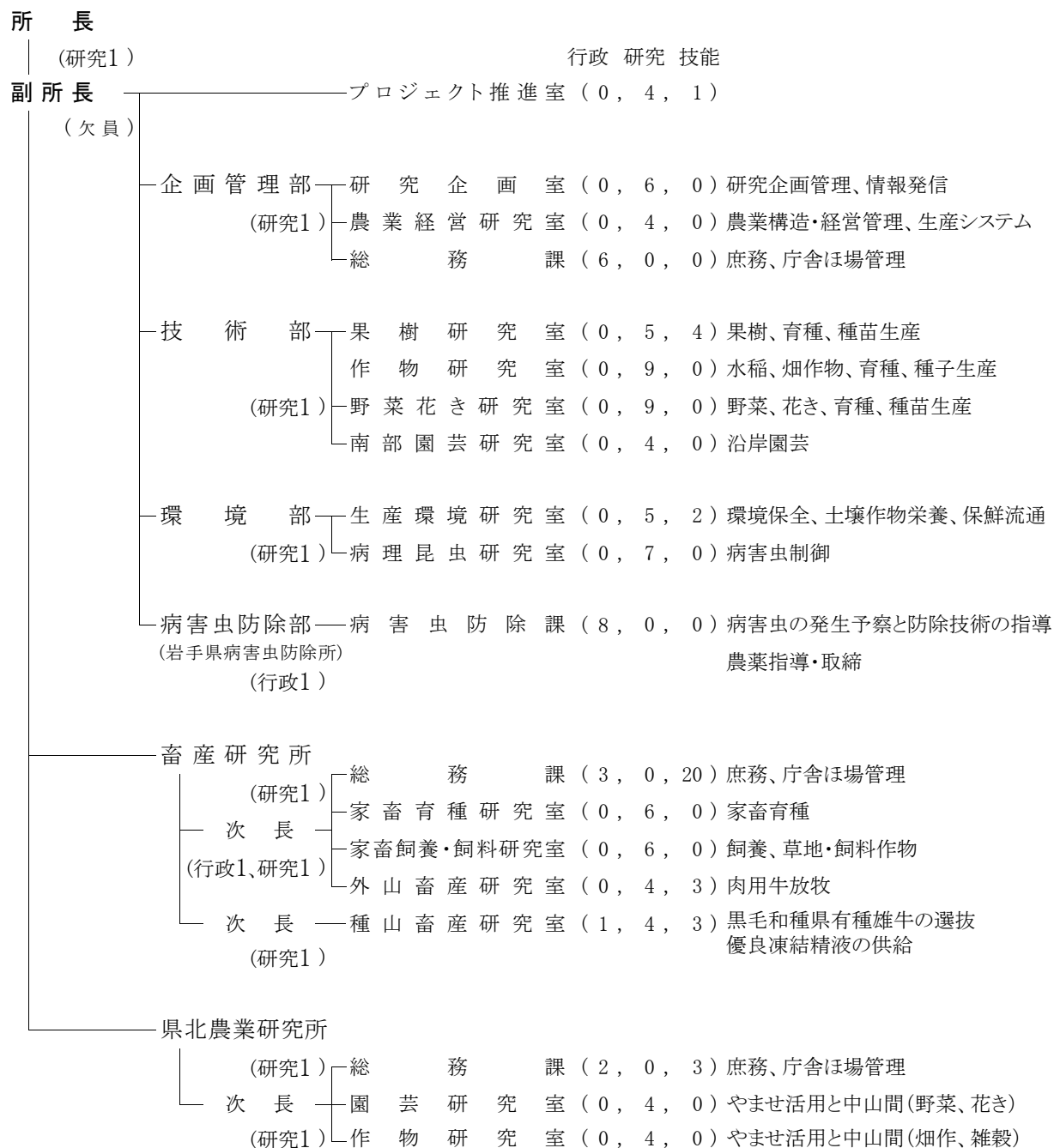


I 農業研究センターの概要

1 組織機構・職員数 ※実数



〈職員数〉 ※定数

	本 部		畜産研究所			県北農業研究所	合 計
	(北上市)	南部園芸研究室 (陸前高田市)	(滝沢村)	外山畜産研究室 (盛岡市玉山区)	種山畜産研究室 (住田町)	(軽米町)	
行政	15	0	4	0	1	2	22
研究	56	4	15	4	4	11	94
技能	7	0	19	3	4	3	36
合計	78	4	38	7	9	16	152

※1 欠員4名(副所長1、プロジェクト推進室1、生産環境研究室1、県北研究所1)

※2 任期付き研究員1名を総務部管理定数として配置(定数に含む。南部園芸研究室1)

2 会議、委員会、部会等の運営

(1) 農業試験研究推進会議等の開催

ア 新規試験研究課題の評価と選定

(ア) 第1回内部検討会議

a 開催日及び参集範囲

部会名等		農産部会	畜産部会	園芸部会
開催日		H27.8.3(月)	H27.8.4(火)	H27.8.5(水)
参集範囲	(公財)岩手生物工学研究センター	○	-	○
	農林水産部農政関係各室課	○	○	○
	各広域振興局農政担当部及び農林振興センター	○	○	○
	各家畜保健衛生所	-	○	-
	農業大学校	-	○	-
	各農業改良普及センター	○	○	○

b 協議事項

- (a) 平成28年度試験研究を要望された課題とその措置案について
- (b) 平成28年度新規試験研究課題案について

(イ) 第1回外部検討会議

a 開催日及び出席要請機関

部会名等		畜産部会	園芸部会	農産部会
開催日		H27.9.11(金)	H27.9.14(月)	H27.9.15(火)
参集範囲	試験研究推進アドバイザー	○	○	○
	東北農政局盛岡地域センター	○	○	○
	全国農業協同組合連合会岩手県本部	○	○	○
	岩手県農業共済組合	○	○	○
	岩手県農産物改良種苗センター	○	○	○
	岩手県植物防疫協会	○	○	○
	岩手県農薬卸商業協同組合	○	○	○
	岩手県農業公社	○	○	○
	岩手県農業機械協会	○	○	○
	岩手県畜産協会	○	-	-

注) 農産部会には新岩手農業協同組合北部営農経済センターに出席を要請した。

b 協議事項等

- (a) 平成28年度新規試験研究課題案について

(ア) 第1回評価調整会議

a 開催日 平成27年9月28日(月) 13:00～

b 協議事項等

- (a) 平成28年度試験研究を要望された課題とその措置(案)について
- (b) 平成27・28年度新規試験研究課題(案)について
- (c) 試験研究課題計画書(様式1号)の変更について
- (d) 試験研究推進計画の改訂について

c 参集範囲

農業研究センター所長、各部長、各研究所長、プロジェクト推進室長

イ 試験研究成果の採択

(ア) 第2回内部検討会議

a 開催日及び出席要請機関

部会名等		畜産	園芸	農産
開催日		H27.12.8(火)	H27.12.9(水)	H27.12.10(木)
参集範囲	(公財)岩手生物工学研究センター	-	○	○
	農林水産部農政関係各室課	○	○	○
	各広域振興局農政担当部及び農林振興センター	○	○	○
	各家畜保健衛生所	○	-	-
	農業大学校	○	○	○
	農業大学校	○	○	○

b 協議事項

(a) 平成27年度試験研究成果案について

(b) その他

(イ) 第2回外部検討会議

a 開催日及び出席要請機関

部会名等		農産	園芸	畜産
開催日		H28.1.6(水)	H28.1.7(木)	H28.1.8(金)
参集範囲	試験研究推進アドバイザー	○	○	○
	東北農政局盛岡地域センター	○	○	○
	全国農業協同組合連合会岩手県本部	○	○	○
	岩手県農業共済組合	○	○	○
	岩手県農産物改良種苗センター	○	○	○
	岩手県植物防疫協会	○	○	○
	岩手県農薬卸商業協同組合	○	○	○
	岩手県農業公社	○	○	○
	岩手県農業機械協会	○	○	○
	岩手県畜産協会	-	-	○
	新岩手農業協同組合北部営農経済センター	○	-	-
	全国農業協同組合連合会岩手県本部園芸部 県北園芸センター	-	○	-

注1) 農産部会には試験研究推進アドバイザーの他、新岩手農業協同組合北部営農センターの出席を要請した。

注2) 園芸部会(野菜花き)には試験研究推進アドバイザーの他、花巻農業協同組合の出席を要請した。

b 協議事項

(a) 平成27年度試験研究成果案について

(b) その他

(ウ) 第2回評価調整会議

a 開催日 平成28年1月25日(月) 13:00～

b 協議事項

(a) 平成27年度試験研究成果(案)について

(b) その他

c 参集範囲

農業研究センター所長、各部長、各研究所長、プロジェクト推進室長

ウ 試験研究課題の年度評価及び事後評価

(ア) 第3回内部検討会議

a 開催日及び出席要請機関

部会名等	園芸	園芸	農産	県北	畜産	
	(果樹)	(野菜花き)				
開催日	H28.2.18(木)	H28.2.19(金)	H28.2.22(月)	H28.2.23(火)	H28.2.25(木)	
参集範囲	(公財)岩手生物工学研究センター	○	○	○	○	—
	農林水産部農政関係各室課	○	○	○	○	○
	各広域振興局農政担当部及び農林振興センター	○	○	○	○	○
	各家畜保健衛生所	-	-	-	-	○
	農業大学校	○	○	○	○	○
	各農業改良普及センター	○	○	○	○	○

b 協議事項

- (a) 平成28年度試験研究課題(新規、変更課題)の試験設計について
- (b) 平成27年度終了課題の報告について
- (c) 平成28年度新規試験研究課題案について(園芸・畜産・県北)
- (d) 平成27年度試験研究成果案について(畜産)
- (e) その他

(イ) 第3回評価調整会議

a 開催日 平成28年3月14日(月) 13:00～

b 協議事項

- (a) 試験研究評価について
- (b) 平成28年度新規試験研究課題(案)について
- (c) 平成27年度試験研究成果(案)について
- (d) 平成27年度追跡調査の結果について

c 参集範囲

農業研究センター所長、各部長、各研究所長、プロジェクト推進室長

エ 岩手県農業技術開発会議

(ア) 第1回

a 開催日 平成28年2月15日(月) 15:15～

b 報告・協議事項

- (a) 農業研究センターにおける技術開発について
- (b) 生工研センターにおける技術開発について
- (c) 農業研究センターにおける試験研究推進計画の進捗状況について
- (d) その他

c 参集範囲

(公財)岩手生物工学研究センター

農政担当技監、農政関係各室課、生物工学研究所、農業大学校、中央農業改良普及センター
農業研究センター所長、各部長、各研究所長、各研究所次長、プロジェクト推進室長

オ 試験研究推進アドバイザー

所属部会	氏名	役職名	出席	
			第1回	第2回
農産 (水稲)	新田 義修	岩手県立大学総合政策学部・准教授	○	○
	大谷 隆二	東北農業研究センター生産基盤研究領域農業機械グループ・上席研究員		
	五日市 亮一	岩手県農業農村指導士農事組合法人金田一営農組合 組合長		○
	菅原 久耕	有限会社ファーム菅久・代表		○
	松田 功	全農岩手県本部米穀部・次長		○
農産 (畑作)	西田 瑞彦	東北農業研究センター 水田作研究領域(大仙研究拠点)・上席研究員	○	
	熊谷 匡章	有限会社下館農産・代表取締役	○	
園芸 (果樹)	小森 貞男	岩手大学農学部農学生命課程・教授		○
	阿部 和幸	果樹研究所 リンゴ研究領域・上席研究員	○	
	上野 高典	岩手県果樹協会・理事	○	○
	富山 司	岩手県農業農村指導士	○	○
	高野 寛子	岩手県農業農村指導士	○	○
園芸 (野菜)	加藤 一幾	岩手大学農学部・准教授	○	○
	永坂 厚	東北農業研究センター生産環境研究領域・主任研究員	○	○
	三浦 正美	岩手県農業農村指導士		○
	橋本 正成	(株)銀河農園・代表取締役	○	
	高橋 司	全農岩手県本部園芸部・次長		○
園芸 (花き)	稲本 勝彦	東北農業研究センター畑作園芸研究領域野菜・主任研究員		○
	高橋 俊一	(株)T&Gバイオナーサリー・会長兼CEO		○
	遠藤 満	八幡平市花き研究開発センター・主任技師		○
	千葉 欣哉	岩手県農業農村指導士		○
畜産	篠田 満	東北農業研究センター 畜産飼料作研究領域 領域長	○	○
	吉田 勝栄	(一社)岩手県畜産協会 経営支援部 次長		
	築城 幹典	岩手大学農学部農学生命課程・教授	○	
	小原 克也	全農岩手県本部畜産酪農部・次長		○
	分部 喜久男	(独)家畜改良センター岩手牧場・場長		○
	中村 鉄男	岩手県農業農村指導士	○	○
	澤口 松男	岩手県農業農村指導士		○
			13 名	21 名

(2) 機関評価委員会

- ア 開催日・場所 平成27年10月23日(金) 岩手県農業研究センター 県北農業研究所(軽米町)
- イ 議題 (ア) 視察調査(県北農業研究所試験圃場)
 (イ) 平成26年度機関評価への対応状況説明、意見交換
 (ウ) 委員講評
- ウ 機関評価委員
 (ア) 外部評価(5人) 大黒 正道 氏(東北農業研究センター企画管理部長)
 (五十音順) 高畑 義人 氏(岩手大学農学部教授)※欠席
 新田 義修 氏(岩手県立大学地域連携本部副本部長)
 高橋 明 氏(県農業農村指導士協会会長)
 照井 勝也 氏(全農県本部副本部長)
- (イ) 所員 所長、各部長、各研究所長、事務局等

(3) 企画運営会議、全体会議

開催月日	場 所	内 容(協議事項等)
27.4.6(月)	特別会議室	(第1回企画運営会議) 1 協議事項 (1)平成27年度業務方針(案)について (2)平成27年度農業研究センター全体会議について 2 連絡・報告事項 (1)平成27年度当初予算(試験研究費)について (2)平成27年度競争的研究資金応募課題等について (3)連携プロジェクトチームについて (4)災害時業務継続計画(BCP)の作成について (5)平成27年度広報計画について (6)各部長・研究所長からの情報提供 等 (7)4～5月の行事予定
27.4.10(金)	大会議室	(全体会議) ○ 第1部 次長、室課長、室課員(実務担当者) (1) 試験研究推進に係る留意事項 ・諸規定Q&A、外部資金研究(応募手続き、経理、不正防止、研究倫理)等 (2) 経理事務等に係る留意事項 ・物品購入、旅費、契約事務、物品管理、事務ミスが多い事項 等 (3) その他の留意事項 ・情報管理、知財管理、苦情処理、労働安全 等 ○ 第2部 全職員 (1) 機関評価について (2) 平成26年度機関評価結果及び対応方針 (3) 平成27年度業務方針について ア 組織のプロフィール、基本方針、職員の資質向上、組織運営課題 イ 各部・研究所の取り組み基本方針及び重点事項について (ア) 企画管理部 (イ) 技術部 (ウ) 環境部 (エ) 病害虫防除部 (オ) 畜産研究所 (カ) 県北農業研究所 (キ) プロジェクト推進室 (4) その他

開催月日	場 所	内 容(協議事項等)
27.5.25(月)	特別会議室	(第2回企画運営会議) 1 協議事項 (1)平成27年度機関評価の進め方について 2 連絡・報告事項 (1)平成27年度競争的研究資金応募課題採否状況等について (2)「第58回東北農業試験研究発表会」発表課題応募状況について (3)男女共同参画「岩手女性研究者☆研究・交流フェア」ポスター展参加申し込み状況について (4)災害時業務継続計画(BCP)策定の作業状況について (5)広報(らぼ・れたあ、プレスリリース等)計画・実績について (6)農林水産部長・副部長現地調査(5/27本部視察)について (7)各部長・研究所長からの情報提供 等 (8)6～7月の行事予定
27.7.27(月)	特別会議室	(第3回企画運営会議) 1 協議事項 (1)平成27年度機関評価の実施について (2)平成27年度追跡調査の実施について (3)平成27年度職員表彰について 2 連絡・報告事項 (1)第1回内部検討会議について (2)災害時業務継続計画(BCP)策定の作業状況について (3)広報(らぼ・れたあ、プレスリリース等)計画・実績について (4)各部長・研究所長からの情報提供 等 (5)8～9月の行事予定
27.9.28(月)	特別会議室	(第4回企画運営会議) 1 協議事項 (1)機関評価(内部評価結果及び外部評価委員会)について (2)研究報告第15号の編集について (3)災害時業務継続計画(BCP)の策定について 2 連絡・報告事項 (1)情報セキュリティポリシーの遵守について (2)参観デーの実績について (3)広報(らぼ・れたあ、プレスリリース等)計画・実績について (4)各部長・研究所長からの情報提供 等 (5)10月の行事予定

開催月日	場 所	内 容(協議事項等)
27.11.10(月)	特別会議室	(第5回企画運営会議) 1 協議事項 (1)特定課題調査検討の進め方について (2)研究員等育成プログラムの見直しの方向について 2 連絡・報告事項 (1)機関評価の実施状況について (2)第2回内部検討会議について (3)広報(らぼ・れたあ、プレスリリース等)計画・実績について (4)各部長・研究所長からの情報提供 等 (5)11～1月の行事予定
28.1.25(月)	特別会議室	(第6回企画運営会議) 1 協議事項 (1)機関評価(総括評価)案について (2)研究員等育成プログラムの見直し(原案)について (3)農業技術開発会議(2/15)への対応について (4)農林水産部長表彰候補者の推薦について 2 連絡・報告事項 (1)特定課題調査検討チーム員会議(第1回)結果について (2)革新的技術開発・緊急展開事業等への応募に向けた状況について (3)第3回内部検討会議(設計等)の開催について (4)年報及び研究報告の作成について (5)広報(らぼ・れたあ、プレスリリース等)計画・実績について (6)各部長・研究所長からの情報提供 等 (7)2月の行事予定
28.3.14(月)	特別会議室	(第7回企画運営会議) 1 協議事項 (1)平成28年度業務方針(案)について 2 連絡・報告事項 (1)研究員等育成プログラムについて (2)平成28年度競争的研究資金への応募状況等について (3)平成28年度依頼研究員の派遣について (4)平成28年度農業研究センター全体会議の開催について (5)いわてサイエンスシンポジウム出展等の企画案について (6)広報(らぼ・れたあ、プレスリリース等)実績について (7)各部長・研究所長からの情報提供 等 (8)3～4月の行事予定

(4) 委員会等の運営

ア ほ場管理委員会

開催月日	活動事項	内 容
27.4.24	作業部会打合せ	○当面する作業予定について(調整) ○その他技術部に関わる圃場の管理について
27.4.28	技術部圃場管理打合せ	○当面する作業予定について(調整) ○その他技術部に関わる圃場の管理について
27.5.29	技術部圃場管理打合せ	○当面する作業予定について(調整) ○その他技術部に関わる圃場の管理について
27.6.30	技術部圃場管理打合せ	○当面する作業予定について(調整) ○その他技術部に関わる圃場の管理について
27.8.27	技術部圃場管理打合せ	○当面する作業予定について(調整) ○その他技術部に関わる圃場の管理について
27.9.2	技術部圃場管理打合せ	○当面する作業予定について(調整) ○その他技術部に関わる圃場の管理について
27.10.8	技術部圃場管理打合せ	○当面する作業予定について(調整) ○その他技術部に関わる圃場の管理について
27.10.29	技術部圃場管理打合せ	○当面する作業予定について(調整) ○その他技術部に関わる圃場の管理について
27.11.1～30	野鼠防除	○野鼠防除

イ 研究報告等企画編集委員会

(ア)委員会

開催月日	場所	内 容
27.9.28	特別会議室	研究報告第15号の編集について

(イ)幹事会

開催月日	場所	内 容
(開催なし)		

ウ 参観デー等企画運営委員会

(ア)委員会

開催月日	場所	内 容
27.5.25	本部特別会議室	平成27年度参観デーの開催方針について
27.9.28	本部特別会議室	平成27年度参観デーの開催実績について

(イ)幹事会等

(本部関係)

開催月日	場所	内 容
27.6.3	本部1階中会議室	(1) 平成27年度岩手県農業研究センター本部及び中央農業改良普及センター 合同参観デー開催計画について ア 平成26年度の開催状況・反省点について イ 平成27年度の参観デー開催計画について ウ 今後のスケジュール(予定)について (2) 生物工学研究センター公開デーについて (3) その他

開催月日	場所	内 容
27.7.2	本部1階中会議室	(1) 平成27年度岩手県農業研究センター本部及び中央農業改良普及センター合同参観デー開催計画について ア 公開セミナーについて イ イベント実施計画書について ウ 広報について エ 今後のスケジュールについて (2) 生物工学研究センター公開デーについて (3) その他
27.7.30	本部1階中会議室	(1) 平成27年度岩手県農業研究センター本部及び中央農業改良普及センター合同参観デー開催計画について ア 公開セミナーの開催について イ イベント実施計画について ウ 協賛会について エ 動員計画について オ 今後のスケジュールについて (2) 生物工学研究センター公開デーについて (3) その他
27.8.26	本部1階中会議室	(1) 平成27年度岩手県農業研究センター本部及び中央農業改良普及センター合同参観デー開催計画(マニュアル等)について (2) 生物工学研究センター公開デーについて (3) その他
27.9月中旬	(メール等で照会・取りまとめ)	(1) 平成27年度岩手県農業研究センター本部及び中央農業改良普及センター合同参観デー開催実績について (2) 生物工学研究センター公開デーの開催結果について (3) 平成28年度の開催について (4) その他

(畜産研究所関係)

開催月日	場所	内 容
27.8.20	セミナー室	岩手県全国農業機械実演展示会に併せて開催 (1) 展示内容について (2) 準備、当日の対応者について

(県北農業研究所関係)

開催月日	場所	内 容
27.6.5	ミーティング室	(1) 平成26年度の反省事項について (2) 平成27年度の開催内容案について (3) 今後の進め方及びスケジュールについて
27.7.6	ミーティング室	(1) 開催内容の確認と進捗状況について (2) 収穫体験等について (3) 広報、文書発送について
27.8.19	ミーティング室	(1) 実施計画の確認(確定)について(全体説明会) (2) 準備役割分担の最終確認について (3) 今後の準備作業の最終確認について

エ 特許審査委員会

開催月日	場所	内 容
27.5.25	本部2階特別会議室	(1)勤務発明「植物育苗容器及び栽培方法」の再審査について
27.8.5	(書面協議)	(1)水稲品種「岩手107号」の勤務発明審査について
27.10.1	(書面協議)	(1)りんどう品種「いわてVEB-7号」及び「いわてEB-1号」の勤務発明審査について
28.2.9	(書面協議)	(1)りんご「岩手4号」の勤務発明審査について

オ 岩手県立農業ふれあい公園管理運営委員会

開催月日	場 所	内 容
27.5.19	農業科学博物館	(1)管理運営報告及び事業計画について (2)農業ふれあい公園のあり方検討について

カ 環境美化委員会

開催月日	場 所	内 容
27.4.15	1階小会議室	(1)平成26年度環境美化委員会活動実績について (2)平成27年度環境美化委員会活動計画について

キ 職員衛生委員会

開催月日	場 所	内 容
27.7.14	特別会議室	(1)平成26年度事業実績について (2)平成27年度事業計画(案)について (3)その他(農業研究センター労働安全等予防システム運用について)
28.1.13	特別会議室	(1)平成27年度定期健康診断の結果について (2)職場安全点検結果について (3)事業実施状況について (4)その他

ク 原種等生産管理委員会

開催月日	活動事項	内 容
27.7.29~30	宮城県名取市 (宮城県農業園芸総合 研究所バイオテクノ ロジー開発部)	平成27年度東北六県主要農作物原種・原々種生産に係わる情報交換会参加(1名) (1)各県生産状況・意見交換 (2)現地視察
27.8.5,6,10,12	E地区水田圃場 及び紫波町、県北研	第1回外部審査 (1)水稲原種・原々種外部審査(出穂期)
27.8.26,31,9.4	E地区水田圃場 及び紫波町、県北研	第2回外部審査 (1)水稲原種・原々種外部審査(糊熟期)
28.2.9	作物調査棟	第3回外部審査 (1)水稲および大豆原種・原々種外部審査(生産物)
28.3.14	特別会議室	(1)生産・出荷実績および生産計画・課題について (2)水稲種子病害対策連携プロジェクトチームの取組実績について (3)主要農産物原種生産棟整備計画について

(5) その他会議

ア 全国農業関係試験研究場所長会議

開催月日	場 所	内 容
27.6.23	東京都港区 (三会堂ビル 9階 石垣記念ホール)	全国農業関係試験研究場所長会総会 1 平成27年度全国農業関係試験研究場所長会通常総会 2 平成27年度研究功労者表彰式

イ 東北地域農業関係試験研究場所長会議

開催月日	場 所	内 容
27.9.3 ～4	北海道札幌市 (北海道庁別館会議室)	1 協議・検討事項(9/4) (1) 農産物輸出関連技術の研究開発及び共同研究の可能性について (2) 試験研究機関と食品加工・流通関連企業との連携について 2 北海道からの話題提供(9/4) (1) 水田農業や露地野菜の大規模・低コスト化農業に係る研究課題の紹介 (2) 北海道農業研究センターとの連携 (攻めの農林水産業の実現に向けた革新的技術緊急展開事業の紹介) 3 現地調査(9/3) (1) 道総研中央農業試験場(長沼町) 北海道総研中央農業試験場の紹介とほ場視察等 (2) 南幌(有)ライフ(南幌町) 水田農業、露地野菜の大規模・低コスト化農業

ウ 全国畜産関係試験研究場所長会議

開催月日	場 所	内 容
27.6.19	東京都文京区 (全国家電会館)	1 協議 (1)平成26年度事業報告及び収支決算について (2)平成27年度事業計画及び収支予算について (3)平成27年度会費の額及び徴収方法について (4)平成27、28年度役員に関する件 2 畜産研究功労者表彰

エ 全国畜産関係場所長会北海道・東北ブロック会議

開催月日	場 所	内 容
27.9.15～16	福島県福島市 福島県農総研セ 畜産研究所 会議室	1 重点研究課題について 2 連携(共同)研究アンケート調査について 3 平成28年度場所長会における意見交換会の企画案について 4 国・独立行政法人に対する提案事項について 5 畜産研究功労者表彰候補者の推薦について 6 優秀畜産技術者表彰候補者の推薦について 7 その他(農総研機構畜草研イベント、次期開催地等)

オ 岩手県農作物病害虫・雑草防除指針検討会議

開催月日	場 所	内 容
27.9.8	盛岡市 (県庁)	防除指針作成会議(農業普及技術課主催): 作成に係る基本方針の周知等
27.11.10～11	北上市 (農業研究センター)	分科会(農業普及技術課主催): 防除機指針の原案及び要望事項の検討
27.12.17～18	北上市 (農業研究センター)	平成28年度県防除指針の改正内容について(病害虫防除所主催): チェック結果の妥当性の検討
28.2.2	盛岡市 (県庁)	防除指針作成会議(農業普及技術課主催): 防除指針(案)の決定

カ 東北農業試験研究推進会議

開催月日	場 所	内 容
【稲推進部会】		
27.9.3～4	山形県山形市ほか (山形県農業総合センター)	○東北地域水稻品種・系統立毛検討会
27.8.20～21	現地調査 福島県郡山市、会津美里町 検討会議 郡山市 (福島県農総セ)	○直播研究会並びに水稻直播等低コスト技術現地検討会 1 東北農政局より情報提供 2 各県における水稻直播栽培等の導入状況と推進方向 3 総合討議
28.1.27	盛岡市 (東北農業研究センター)	○稲栽培研究会 1 研究成果情報候補課題の検討 2 研究会「水田における雑草問題の情報共有」
28.1.27～28	盛岡市 (東北農業研究センター)	○稲品種検討会 1 品種の作付動向と要望される品種 2 奨励品種決定基本調査関係の検討 3 育種関係情報交換 4 成果情報(稲品種)の検討 5 新配布系統の紹介
28.1.28	盛岡市 (東北農業研究センター)	○直播研究会 研究会「多様な直播栽培技術を東北の直播栽培に活かす」 北海道・イタリア・コロンビアの直播栽培技術 総合討論
28.1.28	盛岡市 (東北農業研究センター)	○稲課題検討会
28.1.29	盛岡市 (東北農業研究センター)	○稲推進部会 本会議 1 検討会・研究会報告 2 「最新農業技術・品種2017」候補の選定 3 技術的課題(現場ニーズ)の検討 4 重点検討事項「大規模水田営農における作物生育制御の課題とICTの活用」 5 農業の国際化煮対応した研究推進方向 6 次年度重点検討事項および 共同研究課題の提案
【畑作物推進部会】		
27.8.11～12	山形県米沢市ほか (検討会:置賜総合支庁) (現地:長井市、米沢市) (山形県農業総合センター)	○畑作物栽培研究会 現地検討会(大豆栽培現地ほ場) 研究会「大豆連作ほ場における雑草害、線虫害の発生状況と低減対策」 東北農政局情勢報告、講演、生育状況及び試験概要報告、意見交換
27.9.1	盛岡市 (東北農業研究センター)	○東北地域麦・なたね品種・系統検討会 1 各県の麦・なたね作概況 2 各県における品種の改廃ほか
28.1.28	盛岡市 (東北農業研究センター)	○畑作物栽培研究会 1 検討会「水田における畑作物の湿害の現状と今後の対策」 2 研究成果情報候補等の検討
28.1.28	盛岡市 (東北農業研究センター)	○畑作物品種検討会 1 研究成果情報(畑作物品種関係)の検討 2 夏畑作物の有望品種・系統の成績及び次年度配布計画の検討 (1)奨励品種改廃・採用予定及び有望品種・系統(各県) (2)大豆の有望品種・系統(育成地) (3)特産作物の有望品種・系統(育成地、各県)
28.1.29	盛岡市 (東北農業研究センター)	○畑作物課題検討会

開催月日	場 所	内 容
28.1.29	盛岡市 (東北農業研究センター)	○畑作物推進部会 本会議 1 検討会・研究会報告 2 重点検討事項「畑作物の病害抵抗性の評価及び選抜技術開発の現状」 3 「現場段階での重要な技術的課題」の提案と検討 4 共同研究課題の提案 5 「農業の国際化に対応した地域農業研究の推進方向」と次年度重点検討事項の検討 6 主要成果の紹介および「最新農業技術・品種2017」候補の選定
28.2.10	仙台市 (仙台合庁)	○東北ソバ研究会 1 そばをめぐる状況について 2 平成27年産そばの検査結果 3 平成27年産そばの品質評価について 4 各県のそば振興の現状と課題等について ほか
【農業生産基盤推進部会】		
27.8.19	盛岡市 (東北農業研究センター)	○農業経営研究会(夏期) 東北地域における農業経営の展望－農業先進技術の経営的評価・経営モデル提示の観点から－
27.8.20～21	秋田県 (秋田県立大秋田キャンパス) (現地:能代市、大潟村)	○作業技術研究会 1 シンポジウム「水田作低コスト化のための農業機械、作業技術開発の現状と課題」 2 現地見学会(無代かき湛水直播、ヘリ散播、フィールド教育センター圃場) 検討会(各県の現状と課題、外部資金獲得課題提案等、冬期研究会検討事項ほか)
28.2.1～2	盛岡市 (東北農業研究センター)	○作業技術研究会 1 重点検討事項「平坦地・中山間地等、東北地域の多様な地域条件に対応する作業技術開発の現状と課題」 2 研究成果情報の検討・確認 3 「最新農業技術・品種2017」候補の選定 4 現場段階での重要な技術的課題の提案と検討 5 平成28年度作業技術研究会(夏期)についての意見交換
28.2.1～2	盛岡市 (東北農業研究センター)	○農業経営研究会 1 平成27年度研究成果情報の検討 2 「最新農業技術・品種2017」候補の選定 3 平成27年度重点検討事項「東北地域水田農業の展開方向-園芸作導入の可能性と課題-」 4 現段階での重要な技術的課題 5 各県の主要研究課題の検討 6 夏期研究会の次年度開催計画
28.2.1	盛岡市 (東北農業研究センター)	○流通加工部会 1 情勢報告 2 重点検討事項の検討 3 試験研究「研究成果情報」の検討ほか
28.2.2	盛岡市 (東北農業研究センター)	○農業生産基盤推進部会 1 研究会の報告 2 平成27年度成果情報の検討結果の報告 3 「最新農業技術・品種2017」候補の選定 4 「現場段階での重要な技術的課題」の検討 5 重点検討事項の検討

開催月日	場 所	内 容
【生産環境推進部会】		
27.7.7～8	秋田県秋田市 (秋田キャッスルホテル)	○ 土壌肥料研究会(夏期) 東北地域の土壌肥料研究の現状と今後の展開方向
27.8.20～21	山形県山形市 (大手門パルズ)	○ 病害虫研究会(夏期) 1 栽培体系の変化が病害虫の発生に与える影響とその対策 2 現地検討会
28.1.28～29	盛岡市 (アイーナ)	○ 土壌肥料研究会 1 研究成果情報の検討 2 検討事項 「農業の国際化に対応した土壌肥料分野の研究推進方向」 「東日本大震災に対応した試験研究の現状と課題」
28.1.29～30	盛岡市 (アイーナ)	○ 病害虫分科会 病害研究会 1 研究成果情報の検討 2 平成27年度試験研究成績の検討 3 重点検討事項「農業の国際化に向けた生産環境分野の課題と方向」の検討
		○ 病害虫分科会 虫害研究会 1 平成27年度試験研究成績の検討 2 重点検討事項「農業の国際化に向けた生産環境分野の課題と方向」の検討
28.1.29	盛岡市 (アイーナ)	○ 農業気象研究会 1 研究成果情報の検討 2 検討事項 「QGISを用いた農研機構メッシュ農業気象データの図化(技術講習)」 「農業の国際化に向けた農業気象分野の研究推進方向」
28.1.29	盛岡市 (アイーナ)	○ 生産環境推進部会 本会議 1 研究成果情報の検討 2 現場段階での重要な技術的課題の検討 3 検討事項 「農業の国際化に対応した土壌肥料分野の研究推進方向」 4 各県からの研究情勢報告
【畜産飼料作推進部会】		
27.8.26～27	仙台市 (会議:パレス宮城野) (シンポジウム :東北大学院農学研 究科講義室)	○ 夏期研究会 1 分科会 大家畜: ①飼料米の給与技術と、給与による食味向上の検討 ②その他情報交換 飼料作: ①自給飼料生産拡大に向けた取組み ②堆肥の有効活用 ③その他情報交換 2 全体会議 ①分科会の報告 ②共同連携方策、競争的資金および共同研究課題について ③その他 3 シンポジウム 「美味しい牛肉・豚肉の生産～飼料用米給与による可能性」
28.1.28～29	盛岡市 (アイーナ会議室)	畜産飼料作推進部会 本会議 1 重点検討事項 農畜産物市場の開放に対応した今後の東北地域の畜産 2 現場段階での重要な技術的課題の提案と検討 3 主要成果の紹介および最新農業技術・品種2017候補の選定 4 平成28年度主要新規試験計画の検討 5 今後の推進会議の運営について 6 外部委員による講評

開催月日	場 所	内 容
28.1.29	盛岡市 (アイーナ会議室)	○牧草飼料作物優良品種選定ネットワーク推進会議 1 牧草・飼料作物品種選定成績検討及び関連事項 2 その他
【野菜花き推進部会】		
27.8.27～28	山形県新庄市他	○野菜研究会(夏期) 1 検討課題 土地利用型野菜の再生強化推進と再生可能(自然)エネルギーの利活用 2 話題提供 農研機構育成の露地野菜品種の特徴 水田利用野菜栽培の取り組みと農業メーカーが提案する再生エネルギーの利活用 定植前リン酸施用技術による露地野菜の施肥量削減 3 現地研修 アスパラガス選果施設、栽培圃場視察(最上町) ソーラーシェアリング試験圃場(ワラビ)視察
27.10.5～6	秋田県秋田市、男鹿市 他	○花き研究会(夏期) 1 検討課題 東北地域における花き生産に関わる諸問題解決のための技術開発 2 検討会 間欠冷蔵処理を利用した夏季高温時の高品質花き苗生産 東北地域各県における技術開発の現状紹介と討議 3 現地見学会
28.2.4～5	盛岡市 (東北農業研究センター)	○野菜花き推進部会 本会議 1 重点検討事項 野菜分科会「露地野菜の省力安定生産のための機械化体系及び水管理技術」 花き分科会「花き類における新しい収穫後生理特性の知見と品質保持技術」 2 研究成果情報候補課題の検討・採択 3 「輸入野菜・花きへの対応に向けた国内自給率の向上」の検討
【果樹推進部会】		
27.8.27～28	秋田県横手市	○果樹研究会(夏期) 1 話題提供 1) 秋田県の雪害対策技術 2) 青森県リンゴ樹の雪害対策 3) リンゴ樹における積雪負荷予測に基づいた雪害発生メカニズムの解明 4) 秋田県内に発生している‘ふじ’の果面障害 5) 山形県における生理障害の発生例 6) 長野県における「ふじ」のさび発生 2 研究戦略に係わる総合討議
27.1.25～26	盛岡市 (東北農業研究センター)	○果樹推進部会 1 重点検討事項: 果樹輸出の現状と相手国残留基準値問題の克服について 特別講演: 棟方向傾斜ハウスの紹介 2 平成27年度成果情報 3 現場段階での重要な技術的課題 4 主要新規試験研究計画の概要 5 今後の会議の運営、その他
28.2.2～3	つくば市	○落葉果樹研究会 1 全体会議 加工・業務用フルーツの展望 1) 生ジュース消費のトレンドと国産果実の未来 2) クリ新品種「ぼろたん」を活用した6次産業化の取り組み 3) カットフルーツのサプライチェーン 4) 総合討議 2 樹種別分科会 ナシ、カキ、クリ、核果類、ブドウ、土壌肥料、流通利用
28.2.9～10	盛岡市 (東北農業研究センター)	寒冷地果樹研究会 1 分科会 栽培) 果樹の生長制御機構—園芸学からのアプローチ— 病害) リンゴ病害防除における最近の話題 虫害) 最近の寒冷地果樹害虫の防除体系と今後の問題 土壌・肥料) 寒冷地果樹土壌肥料関連試験の進捗状況

【研究戦略会議】		
27.10.19	盛岡市 (東北農業研究センター)	1 東北地域研究・普及連絡会議への提案事項の検討 (農業新技術200X、国の施策で対応すべき技術的課題候補) 2 意見交換 (戦略目標:「新たな農林水産研究基本計画の下での地域農業研究の推進方向」)
【本会議】		
28.2.17	盛岡市 (東北農業研究センター)	1 推進部会報告 2 重点検討事項の検討 テーマ:農業の国際化に対応した地域農業研究の推進方向 3 その他

キ 東北地域研究・普及連絡会議

開催月日	場 所	内 容
27.11.4	仙台市(合同庁舎)	出席者:企画管理部長 1 「国の施策で対応すべき技術的課題」候補の選定について 2 「新品種・新技術の開発・保護・普及の方針」に基づき導入が期待される品種・技術の普及について 3 研究機関と普及組織の連携について 4 農業新技術200X 等の普及について

ク 県内で開催された関係学会

開催月日	場 所	学 会 名 ・ 内 容
27.6.27	北上市(ホテルシティプラザ北上)	東北雑草研究会
27.6.8～12	盛岡市(アイーナ)	第23回果樹ウイルス性病害の国際会議(23 rd International Conference on Virus and Other Graft Transmissible Diseases of Fruit Crops) 落葉果樹(りんご、なし、おうとうなど)、小果樹(いちご、ブルーベリーなど)のウイルス性病害を対象とした国際会議
27.9.2～3	盛岡市清温荘 雫石町中央家畜市場	第41回日本短角種研究会
27.9.14～18	岩手大学	農業環境工学関連5学会2015年合同大会 (農業食料工学会、日本農業気象学会、農業施設学会、生態工学会、農業情報学会)
27.9.17～18	奥州市 前沢ふれあいセンター	第53回肉用牛研究会岩手大会
27.11.5	盛岡市 岩手大学農学部	第8回日本動物超音波技術研究大会

ケ 北東北3県農業試験研究センター企画室長等会議

開催月日	場 所	内 容
-	(幹事:秋田県)	メールによる情報交換 1 共同研究等の実施状況及び可能性分野について 2 職員交流について

