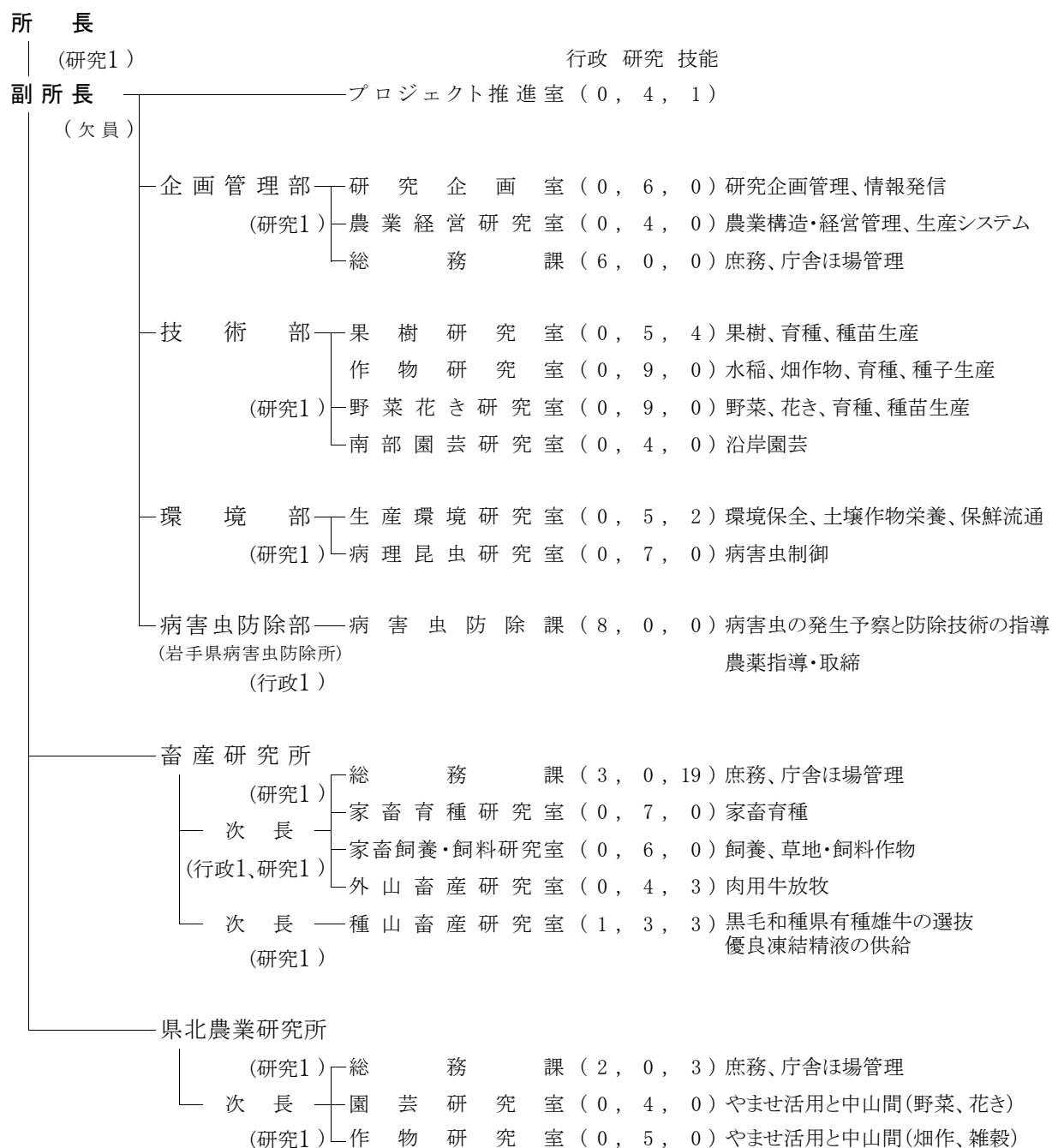


I 農業研究センターの概要

1 組織機構・職員数 ※実数



〈職員数〉 ※定数

	本 部		畜産研究所			県北農業研究所	合 計
	(北上市)	南部園芸研究室 (陸前高田市)	(滝沢村)	外山畜産研究室 (盛岡市玉山区)	種山畜産研究室 (住田町)	(軽米町)	
行政	15	0	4	0	1	2	22
研究	57	4	15	4	4	11	95
技能	7	0	19	3	3	3	35
合計	79	4	38	7	8	16	152

※1 欠員3名(副所長1、プロジェクト推進室1、生産環境研究室1)

※2 任期付き研究員1名を総務部管理定数として配置(定数に含む。南部園芸研究室1)

2 会議、委員会、部会等の運営

(1) 農業試験研究推進会議等の開催

ア 新規試験研究課題の評価と選定

(ア) 第1回内部検討会議

a 開催日及び参集範囲

部会名等		農産部会	園芸部会	畜産部会
開催日		H28.8.2(火)	H28.8.3(水)	H28.8.1(月)
参集範囲	(公財)岩手生物工学研究センター	○	○	-
	農林水産部農政関係各室課	○	○	○
	各広域振興局農政担当部及び農林振興センター	○	○	○
	各家畜保健衛生所	-	-	○
	農業大学校	-	-	○
	各農業改良普及センター	○	○	○

b 協議事項

- (a) 平成29年度試験研究を要望された課題とその措置案について
- (b) 平成29年度新規試験研究課題案について
- (c) 試験研究課題計画の変更について

(イ) 第1回外部検討会議

a 開催日及び出席要請機関

部会名等		園芸部会	畜産部会
開催日		H28.9.12(月)	H28.9.13(火)
参集範囲	試験研究推進アドバイザー	○	○
	東北農政局岩手支局	○	○
	全国農業協同組合連合会岩手県本部	○	○
	岩手県農業共済組合	○	○
	岩手県農産物改良種苗センター	○	○
	岩手県植物防疫協会	○	○
	岩手県農薬卸商業協同組合	○	○
	岩手県農業公社	○	○
	岩手県農業機械協会	○	○
	岩手県畜産協会	-	○

注) 農産部会は議案がなく開催しなかった。

b 協議事項等

- (a) 平成29年度新規試験研究課題案について

(ア) 第1回評価調整会議

a 開催日 平成28年9月26日(月) 13:00～

b 協議事項等

- (a) 平成29年度試験研究を要望された課題とその措置(案)について
- (b) 平成29年度新規試験研究課題(案)について

c 参集範囲

農業研究センター所長、各部長、各研究所長、プロジェクト推進室長

イ 試験研究成果の採択
(ア) 第2回内部検討会議

a 開催日及び出席要請機関

部会名等		農産部会	園芸部会	畜産部会
開催日		H28.12.5(月)	H28.12.7(水)	H28.12.9(金)
参集範囲	(公財)岩手生物工学研究センター	○	○	-
	農林水産部農政関係各室課	○	○	○
	各広域振興局農政担当部及び農林振興センター	○	○	○
	各家畜保健衛生所	-	-	○
	農業大学校	-	-	○
各農業改良普及センター		○	○	○

b 協議事項

- (a) 平成28年度試験研究成果案について
(b) その他

(イ) 第2回外部検討会議

a 開催日及び出席要請機関

部会名等		農産部会 (水稲)	農産部会 (畑作)	園芸部会 (果樹)	園芸部会 (野菜花き)	畜産部会
開催日		H29.1.13(金)	H29.1.12(木)	H29.1.16(月)	H29.1.16(月)	H29.1.11(水)
参集範囲	試験研究推進アドバイザー	○	○	○	○	○
	東北農政局岩手支局	○	○	○	○	○
	全国農業協同組合連合会岩手県本部	○	○	○	○	○
	岩手県農業共済組合	○	○	○	○	○
	岩手県農産物改良種苗センター	○	○	○	○	○
	岩手県植物防疫協会	○	○	○	○	○
	岩手県農薬卸商業協同組合	○	○	○	○	○
	岩手県農業公社	○	○	○	○	○
	岩手県農業機械協会	○	○	○	○	○
	岩手県畜産協会	-	-	-	-	○

b 協議事項

- (a) 平成28年度試験研究成果案について
(b) その他

(ウ) 第2回評価調整会議

a 開催日 平成29年1月30日(月) 13:00～

b 協議事項

- (a) 平成28年度試験研究成果(案)について
(b) その他

c 参集範囲

農業研究センター所長、各部長、各研究所長、プロジェクト推進室長

ウ 試験研究課題の年度評価及び事後評価

(ア) 第3回内部検討会議

a 開催日及び出席要請機関

部会名等		農産部会	園芸	県北	畜産
開催日		H29.2.28(火)	H29.3.1(水)	H29.3.6(月)	H29.3.3(金)
参集 範囲	(公財)岩手生物工学研究センター	○	○	○	—
	農林水産部農政関係各室課	○	○	○	○
	各広域振興局農政担当部及び農林振興センター	○	○	○	○
	各家畜保健衛生所	-	-	-	○
	農業大学校	-	-	-	○
	各農業改良普及センター	○	○	○	○

b 協議事項

- (a) 平成29年度試験研究課題(新規、変更課題)の試験設計について
- (b) 平成28年度終了課題の報告について

(イ) 第3回評価調整会議

a 開催日 平成29年3月17日(金) 15:00～

b 協議事項

- (a) 試験研究評価について
- (b) 平成29年度新規試験研究課題(案)について
- (c) 平成28年度追跡調査の結果について

c 参集範囲

農業研究センター所長、各部長、各研究所長、プロジェクト推進室長

エ 岩手県農業技術開発会議

(ア) 第1回

a 開催日 平成29年2月10日(金) 15:15～

b 報告・協議事項

- (a) 農業研究センターにおける技術開発について
- (b) 生工研センターにおける技術開発について
- (c) 農業研究センターにおける試験研究推進計画の進捗状況について
- (d) その他

c 参集範囲

(公財)岩手生物工学研究センター
農政担当技監、農政関係各室課、生物工学研究所、農業大学校、中央農業改良普及センター
農業研究センター所長、各部長、各研究所長、各研究所次長、プロジェクト推進室長

オ 試験研究推進アドバイザー

所属部会	氏名	役職名	出席	
			第1回	第2回
農産 (水稲)	新田 義修	岩手県立大学総合政策学部・准教授	-	
	大谷 隆二	農業・食品産業技術総合研究機構 東北農業研究センター 生産基盤研究領域 研究領域長	-	
	五日市 亮一	岩手県農業農村指導士農事組合法人金田一営農組合 組合長	-	○
	菅原 久耕	有限会社ファーム菅原・代表	-	
	佐竹 雅之	全農岩手県本部米穀部・次長	-	○
農産 (畑作)	西田 瑞彦	農業・食品産業技術総合研究機構 東北農業研究センター 水田作研究領域(大仙研究拠点) 水田環境グループ グループ長	-	
	熊谷 匡章	有限会社下館農産・代表取締役	-	○
園芸 (果樹)	小森 貞男	岩手大学農学部農学生命課程・教授		○
	阿部 和幸	農業・食品産業技術総合研究機構 果樹茶業研究部門 リンゴ育種ユニット ユニット長		○
	上野 高典	岩手県果樹協会・理事		○
	富山 司	岩手県農業農村指導士		○
	高野 寛子	岩手県農業農村指導士		○
園芸 (野菜)	加藤 一幾	岩手大学農学部・准教授	○	
	永坂 厚	農業・食品産業技術総合研究機構 東北農業研究センター 生産環境研究領域 病害虫グループ 主任研究員	○	○
	三浦 正美	岩手県農業農村指導士		
	橋本 正成	(株)銀河農園・代表取締役		
	川村 千伸	全農岩手県本部園芸部・次長	○	○
園芸 (花き)	稲本 勝彦	国立研究開発法人 農業・食品産業技術総合研究機構野菜花き研究部門 栽培生理ユニット長		○
	高橋 俊一	(株)T&Gバイオーナーサリー・会長兼CEO	○	○
	阿部 潤	八幡平市花き研究開発センター・主任技師	○	○
	千葉 欣哉	岩手県農業農村指導士	○	○
畜産	山田 明央	農業・食品産業技術総合研究機構 東北農業研究センター 畜産飼料作研究領域 領域長	○	○
	吉田 勝栄	(一社)岩手県畜産協会 経営支援部 部長	○	○
	築城 幹典	岩手大学農学部農学生命課程・教授		○
	小原 克也	全農岩手県本部畜産酪農部・次長	○	
	分部 喜久男	(独)家畜改良センター岩手牧場・場長	○	○
	中村 鉄男	岩手県農業農村指導士		
	澤口 松男	岩手県農業農村指導士		○
			10 名	19 名

(2) 機関評価委員会

- ア 開催日・場所 平成28年11月18日(金) 岩手県農業研究センター 畜産研究所(滝沢市)
- イ 議題 (ア) 視察調査(畜産研究所飼養施設)
 (イ) 平成27年度機関評価への対応状況説明、意見交換
 (ウ) 委員講評
- ウ 機関評価委員
 (ア) 外部評価(5人) 大黒 正道 氏(東北農業研究センター企画管理部長)
 高畑 義人 氏(岩手大学農学部教授)※欠席
 新田 義修 氏(岩手県立大学地域連携本部副本部長)
 高橋 明 氏(県農業農村指導士協会会長)
 照井 勝也 氏(全農県本部副本部長)
- (イ) 所員 所長、各部長、各研究所長、事務局等

(3) 企画運営会議、全体会議

開催月日	場 所	内 容(協議事項等)
28.4.5(火)	特別会議室	(第1回企画運営会議) 1 協議事項 (1)平成28年度業務方針(案)について (2)平成29年度農業研究センター全体会議について 2 連絡・報告事項 (1)平成28年度当初予算(試験研究費)について (2)平成28年度競争的研究資金応募課題等について (3)連携プロジェクトチームについて (4)各部長・研究所長からの情報提供 等 (5)4～5月の行事予定
28.4.8(金)	大会議室	(全体会議) ○第1部 次長、室課長、室課員(実務担当者) (1) 試験研究推進に係る留意事項 ・諸規定Q&A、外部資金研究(応募手続き、経理、不正防止、研究倫理)等 (2) 経理事務等に係る留意事項 ・物品購入、旅費、契約事務、物品管理、事務ミスが多い事項 等 (3) その他の留意事項 ・情報セキュリティ、苦情対応、労働安全 等 ○第2部 全職員 (1) 機関評価について (2) 平成27年度機関評価結果及び対応方針 (3) 平成28年度業務方針について ア 組織のプロフィール、基本方針、職員の資質向上、組織運営課題 イ 各部・研究所の取り組み基本方針及び重点事項について (ア) 企画管理部 (イ) 技術部 (ウ) 環境部 (エ) 病害虫防除部 (オ) 畜産研究所 (カ) 県北農業研究所 (キ) プロジェクト推進室 (4) その他

開催月日	場 所	内 容(協議事項等)
28.5.30(月)	特別会議室	(第2回企画運営会議) 1 協議事項 (1)平成28年度機関評価の進め方について 2 連絡・報告事項 (1)平成28年度競争的研究資金応募課題採否状況等について (2)「第59回東北農業試験研究発表会」発表課題応募状況について (3)いわてサイエンスシンポジウムについて (4)広報(らぼ・れたあ、プレスリリース等)計画・実績について (5)各部長・研究所長からの情報提供 等 (6)6～7月の行事予定
28.7.25(月)	特別会議室	(第3回企画運営会議) 1 協議事項 (1)平成28年度追跡評価の実施について (2)次期プロジェクト研究課題(特定課題)について (3)平成28年度職員表彰について (4)研究報告第16号の編集について 2 連絡・報告事項 (1)平成28年度機関評価の実施について (2)平成28年度第1回内部検討会議について (3)広報(らぼ・れたあ、プレスリリース等)計画・実績について (4)各部長・研究所長からの情報提供 等 (5)8～9月の行事予定
28.9.26(月)	特別会議室	(第4回企画運営会議) 1 協議事項 (1)機関評価(内部評価結果)について (2)機関評価(外部評価委員会)について (3)次期プロジェクト研究課題(特定課題)について 2 連絡・報告事項 (1)参観デーの実績について (2)広報(らぼ・れたあ、プレスリリース等)計画・実績について (3)各部長・研究所長からの情報提供 等 (4)10月の行事予定
28.12.5(月)	特別会議室	(第5回企画運営会議) 1 協議事項 (1)研究活動の不正行為への対応要領について (2)特定課題(プロジェクト課題)の取組について 2 連絡・報告事項 (1)機関評価の実施状況について (2)広報(らぼ・れたあ、プレスリリース等)計画・実績について (3)各部長・研究所長からの情報提供 等 (4)11～1月の行事予定

開催月日	場 所	内 容(協議事項等)
29.1.30(月)	特別会議室	(第6回企画運営会議) 1 協議事項 (1)機関評価(総括評価)案について (2)研究活動の不正行為への対応要領について (3)特定課題(プロジェクト課題)の取組について 2 連絡・報告事項 (1)農業技術開発会議(2/10)への対応について (2)第3回内部検討会議(設計等)の開催について (3)年報及び研究報告の作成について (4)農食事業・経営体強化プロ等への応募に向けた状況について (5)広報(らぼ・れたあ、プレスリリース等)計画・実績について (6)各部長・研究所長からの情報提供 等 (7)2～3月の行事予定
29.3.17(金)	特別会議室	(第7回企画運営会議) 1 協議事項 (1)平成29年度業務方針(案)について (2)平成29年度農業研究センター全体会議の開催について 2 連絡・報告事項 (1)平成29年度競争的研究資金への応募状況等について (2)依頼研究員の派遣について (3)広報(らぼ・れたあ、プレスリリース等)実績について (4)各部長・研究所長からの情報提供 等 (5)3～4月の行事予定

(4) 委員会等の運営

ア ほ場管理委員会

開催月日	活動事項	内 容
28.4.12	本部ほ場管理委員会	○ほ場利用調整、作業機械の点検・整備について ○その他センター全体に関わるほ場の管理について
28.4.19	技術部ほ場管理打合せ	○当面する作業予定について(調整) ○その他技術部に関わるほ場の管理について
28.5.31	技術部ほ場管理打合せ	○当面する作業予定について(調整) ○その他技術部に関わるほ場の管理について
28.7.5	技術部ほ場管理打合せ	○当面する作業予定について(調整) ○その他技術部に関わるほ場の管理について
28.8.1	技術部ほ場管理打合せ	○当面する作業予定について(調整) ○その他技術部に関わるほ場の管理について
28.9.8	技術部ほ場管理打合せ	○当面する作業予定について(調整) ○その他技術部に関わるほ場の管理について
28.10.12	技術部ほ場管理打合せ	○当面する作業予定について(調整) ○その他技術部に関わるほ場の管理について

イ 研究報告等企画編集委員会

(ア) 委員会

開催月日	場所	内 容
28.7.26	特別会議室	研究報告第16号の編集について

(イ) 幹事会

開催月日	場所	内 容
(開催なし)		

ウ 参観デー等企画運営委員会

(ア) 委員会

開催月日	場所	内 容
28.5.20	本部所長室	平成28年度参観デーの開催方針について
28.9.26	本部特別会議室	平成28年度参観デーの開催実績について

(イ) 幹事会等

(本部関係)

開催月日	場所	内 容
28.6.9	本部1階中会議室	(1) 平成28年度岩手県農業研究センター本部及び中央農業改良普及センター 合同参観デー開催計画について ア 平成27年度の開催状況・反省点について イ 平成28年度の参観デー開催計画について ウ 今後のスケジュール(予定)について (2) 生物工学研究センター公開デーについて (3) その他

開催月日	場所	内 容
28.7.14	本部1階中会議室	(1) 平成28年度岩手県農業研究センター本部及び中央農業改良普及センター 合同参観デー開催計画について ア イベント実施計画について イ 開催打診を受けているイベント等について ウ 協賛会等について エ 広報について オ 今後のスケジュール(予定)について (2) 生物工学研究センター公開デーについて (3) その他
28.7.28	本部1階中会議室	(1) 平成28年度岩手県農業研究センター本部及び中央農業改良普及センター 合同参観デー開催計画について ア イベント実施計画について イ 協賛会について ウ 動員計画について エ チラシについて オ 今後のスケジュールについて (2) 生物工学研究センター公開デーについて (3) その他
28.8.24	本部1階小会議室	(1) 平成28年度岩手県農業研究センター本部及び中央農業改良普及センター 合同参観デー開催計画(マニュアル等)について (2) 生物工学研究センター公開デーについて (3) その他
28.9.29	本部1階中会議室	(1) 平成28年度岩手県農業研究センター本部及び中央農業改良普及センター 合同参観デーの実施結果と反省点について (2) 平成29年度の開催について (3) その他

(畜産研究所関係)

開催月日	場所	内 容
28.8.1	セミナー室	岩手県全国農業機械実演展示会に併せて開催 (1) 展示内容について (2) 準備、当日の対応者について

(県北農業研究所関係)

開催月日	場所	内 容
28.6.8	中会議室	(1)平成27年度の反省事項について (2)平成28年度の開催内容案について (3)今後の進め方及びスケジュールについて
28.6.29	中会議室	(1)開催内容の確認と進捗状況について (2)今後の予定等について (3)広報、文書発送について
28.7.15	中会議室	(1)実施計画の確認(予定)について(全体説明会) (2)人員の配置と人数等について (3)今後の予定について
27.8.24	中会議室	(1)実施計画の確認(確定)について(全体説明会) (2)準備役割分担の最終確認について (3)今後の準備作業の最終確認について

エ 特許審査委員会

開催月日	場所	内 容
28.7.15	(書面協議)	(1)水稲品種「岩手118号」の勤務発明審査について
28.9.29	(書面協議)	(1)りんどろ品種「いわてEB-2号」及び「いわてMB-2号」の勤務発明審査について

オ 岩手県立農業ふれあい公園管理運営委員会

開催月日	場 所	内 容
28.5.17	農業科学博物館	(1)農業科学博物館入館者の状況について (2)平成27年度事業報告について (3)平成28年度事業計画について (4)農業ふれあい公園のあり方の基本方向について

カ 環境美化委員会

開催月日	場 所	内 容
28.4.14	1階小会議室	(1)平成27年度環境美化事業報告について (2)平成28年度環境美化事業計画(案)について (3)その他

キ 職員衛生委員会

開催月日	場 所	内 容
28.7.14	特別会議室	(1)平成27年度事業実績について (2)平成28年度事業計画について (3)その他
29.2.22	特別会議室	(1)平成28年度定期健康診断結果について (2)事業実施状況について (3)その他

ク 原種等生産管理委員会

開催月日	活動事項	内 容
28.7.14~15	新潟県農業総合研究所作物研究センター(長岡市)JA越後中央、新潟市西浦(水稲委託原種現地)	平成28年度東北六県主要農作物原種・原々種生産に係わる情報交換会参加(1名) (1)各県生産状況・意見交換 (2)現地視察
28.8.1,5,8,22	E地区水田圃場及び紫波町、県北研	第1回外部審査 (1)水稲原種・原々種外部審査(出穂期)
28.9.5,8,9,12	E地区水田圃場及び紫波町、県北研	第2回外部審査 (1)水稲原種・原々種外部審査(糊熟期)
29.2.10	2階第2小会議室	第3回外部審査 (1)水稲および大豆原種・原々種外部審査(生産物)
29.3.17	特別会議室	(1)生産・出荷実績および生産計画・課題について (2)水稲原種・原原種生産マニュアルの改定について (3)主要農産物原種生産委託に係る業務取扱要領の改正について (4)原種等生産管理委員会設置要領の改正について (5)原種乾燥調製施設整備について

(5) その他会議

ア 全国農業関係試験研究場所長会議

開催月日	場 所	内 容
28.6.23	東京都港区 (三会堂ビル 9階 石垣記念ホール)	全国農業関係試験研究場所長会総会 1 平成28年度全国農業関係試験研究場所長会通常総会 2 平成28年度研究功労者表彰式 (県北農業研究所 首席専門研究員兼作物研究室長 高橋好範 受賞)

イ 東北地域農業関係試験研究場所長会議

開催月日	場 所	内 容
28.6.30 ～7.1	山形県山形市 (山形県郷土館「文翔 館」他)	1 協議・検討事項(7/1) (1) 平成29年度概算予算要求について (2) 将来「核となる技術」の開発について 「革新的技術開発・緊急展開事業」への取組について 2 現地調査(6/30) (1) 山形県農業総合研究センター(山形市) (2) 農事組合法人 村木沢あじさい営農組合(山形市) (3) 山形県園芸試験場(寒河江市)

ウ 全国畜産関係試験研究場所長会議

開催月日	場 所	内 容
28.6.14	東京都文京区 (全国家電会館)	1 協議 (1)平成27年度事業報告及び収支決算について (2)平成28年度事業計画及び収支予算について (3)平成28年度会費の額及び徴収方法について 2 畜産研究功労者表彰

エ 全国畜産関係場所長会北海道・東北ブロック会議

開催月日	場 所	内 容
28.9.15～16	山形県天童市ホテル王将	1 重点研究課題について 2 連携(共同)研究アンケート調査について 3 平成28年度場所長会における意見交換会の企画案について 4 国・独立行政法人に対する提案事項について 5 畜産研究功労者表彰候補者の推薦について 6 優秀畜産技術者表彰候補者の推薦について 7 その他(農総研機構畜草研イベント、次期開催地等)

オ 岩手県農作物病害虫・雑草防除指針検討会議

開催月日	場 所	内 容
28.9.5	盛岡市 (県庁)	防除指針作成会議(農業普及技術課主催): 作成に係る基本方針の周知等
28.11.8～9	北上市 (農業研究センター)	分科会(農業普及技術課主催): 防除機指針の原案及び要望事項の検討
28.12.15～16	北上市 (農業研究センター)	平成29年度県防除指針の改正内容について(病害虫防除所主催): チェック結果の妥当性の検討
29.2.1	盛岡市 (県庁)	防除指針作成会議(農業普及技術課主催): 防除指針(案)の決定

カ 東北農業試験研究推進会議

開催月日	場 所	内 容
【作物生産推進部会】		
28.9.1～2	福島県郡山市ほか (福島県農業総合センター)	○東北地域水稲品種・系統立毛検討会
29.1.30～31	盛岡市 (東北農業研究センター)	○稲栽培研究会 1 研究成果情報候補課題の検討 2 研究会「東北地域における密播苗や疎植等の省力低コスト移植栽培技術」 3 ICT活用の取り組みについて
29.1.30～31	盛岡市 (アイーナ)	○稲品種検討会 1 品種の作付動向と要望される品種 2 奨励品種決定基本調査関係の検討 3 成果情報(稲品種)の検討 4 育種関係情報交換 I 5 その他 6 育種関係情報交換 II
29.1.30	盛岡市 (東北農業研究センター)	○直播研究会 研究会「水稲直播栽培における病害虫問題と防除対策の最近の動向」 1 岩手県における鉄コーティング湛水直播水稲に係る病害虫研究について 2 鉄コーティング直播における直播同時殺虫殺菌剤施薬技術 3 直播向き病害耐性品種の開発動向 4 総合討論
29.1.31	盛岡市 (東北農業研究センター)	○稲課題検討会
29.1.31	盛岡市 (東北農業研究センター)	○作物生産推進部会 本会議 1 検討会・研究会報告 2 「最新農業技術・品種2018」候補の選定 3 技術的課題の検討 4 重点検討事項「作物生産分野におけるICT研究の展開方向」 5 次年度重点検討事項および 共同研究課題の提案
28.8.17～18	秋田県大仙市 (検討会:東北農研大仙拠点) (現地:大仙市現地2ヶ所) (東北農研大仙拠点試験地)	○畑作物栽培研究会 現地検討会(大豆栽培現地ほ場、帰化アサガオ類防除試験圃場) 研究会「水田転換畑圃場での大豆湿害発生とその回避技術」 東北農政局情勢報告、講演、生育状況及び試験概要報告、意見交換
28.9.6	紫波町 (現地ほ場) 盛岡市 (マリオス)	○そば研究会(東北ソバフォーラム) 1 現地検討会 2 話題提供および意見交換
28.8.30	盛岡市 (東北農業研究センター) 台風の影響で検討会は中止・資料配付のみ	○東北地域麦・なたね品種・系統検討会 1 各県の麦・なたね作概況 2 各県における品種の改廃ほか
29.1.30	盛岡市 (アイーナ)	○畑作物栽培研究会 1 検討会「大豆狭畦栽培の現状と今後の普及」 2 話題提供 「茨城県稲敷市及び筑西市における大豆不耕起狭畦栽培の安定化の取り組み」 「狭畦密植栽培のこれまでとこれから」 3 栽培状況と研究実施状況 4 総合討議 5 成果情報候補課題の検討 6 畑作物の雑草防除に関する情報交換会

開催月日	場 所	内 容
29.1.30	盛岡市 (アイーナ)	○畑作物品種検討会 1 研究成果情報(畑作物品種関係)の検討 2 夏畑作物の有望品種・系統の成績及び次年度配布計画の検討 (1)奨励品種改廃・採用予定及び有望品種・系統(各県) (2)大豆の有望品種・系統(育成地) (3)特産作物の有望品種・系統(育成地、各県)
29.1.31	盛岡市 (アイーナ)	○畑作物課題検討会
29.2.3	仙台市 (仙台合庁)	○東北ソバ研究会 1 基調報告「国内のそば流通事情と東北のそば産地への期待」 2 情勢報告 3 平成29年度「東北ソバ研究会」事業計画について 4 意見交換
【農業生産基盤推進部会】		
28.7.28	盛岡市 (東北農業研究センター)	○農業経営研究会(夏期) 水田作経営の大規模化に伴う作業管理・労務管理－担い手減少下の耕作放棄と水田地帯への展望－
28.8.25～26	青森県十和田市 (北里大学獣医学部) (現地:十和田市、八戸市)	○作業技術研究会 1 シンポジウム「農業の国際化に向けた野菜の先進的生産技術」 2 現地見学会(ササキコーポレーション、エム・ビー・エム・オペレーション株式会社 検討会(各県の現状と課題、外部資金獲得課題提案等、冬期研究会検討事項ほか)
29.1.30～31	盛岡市 (東北農業研究センター)	○作業技術研究会 重点検討事項「東北地域におけるICT・ロボット技術等の活用に向けた現状と課題」 1 ICTやロボット等活用による農業機械を中心としたスマート農業 2 ドローン利用の現状と今後の展望 ○作業技術研究会検討会 ・平成28年度研究成果情報の検討
29.1.30～31	盛岡市 (東北農業研究センター)	○農業経営研究会 1 平成28年度研究成果情報の紹介 2 平成28年度重点検討事項「集落営農の現状と展開方向」 3 「最新農業技術・品種2018」候補の選定 4 現場段階での重要な技術的課題 5 各県の主要研究課題の検討 6 夏期研究会の次年度開催計画
29.1.30	盛岡市 (東北農業研究センター)	○流通加工研究会 1 情勢報告 2 重点検討事項の検討 3 試験研究「研究成果情報」の検討ほか
【生産環境推進部会】		
28.4.20	岩手県盛岡市 (東北農業研究センター)	○病害虫研究会 1 水稲直播栽培における虫害に関する検討会
28.7.6～7	山形県鶴岡市 (東京第一ホテル鶴岡 他)	○土壌肥料研究会(夏期) 「農産物の市場開放および東日本大震災に対応した土壌肥料研究の展開方向」についての検討及び現地検討会
28.8.25～26	宮城県仙台市 (宮城県自治会館)	○病害虫研究会(夏期) 1 大規模水田輪作における病害虫の発生とその対策 2 分科会 病害分科会 今後発生が問題となる病害とその対策 虫害分科会 東北地域におけるアカスジカスミカメの発生地域の拡大とその要因 3 現地検討会

開催月日	場 所	内 容
29.1.26～27	盛岡市 (アイーナ)	○ 土壌肥料研究会 1 主要研究成果等の検討 2 検討事項 「土壌肥料分野におけるICT研究の今後の展開方向」 「東日本大震災に対応した試験研究の現状と課題」
29.1.26～27	盛岡市 (アイーナ)	○ 病害虫分科会 病害研究会 1 研究成果情報の検討 2 平成28年度試験研究成績の検討 3 重点検討事項「栽培の大規模化・省力化にともなう病害虫管理上の課題」「ICT利用における生産環境分野での検討方向」の検討 ○ 病害虫分科会 虫害研究会 1 研究成果情報の検討 2 平成28年度試験研究成績の検討 3 重点検討事項「栽培の大規模化・省力化にともなう病害虫管理上の課題」の検討
29.1.27	盛岡市 (アイーナ)	○ 農業気象研究会 1 研究成果情報の検討 2 検討事項 「農業生産にかかわる技術開発・技術普及・現場支援に有用な農業気象情報」 「水稻の面的出穂予測システムの紹介」
29.1.27	盛岡市 (アイーナ)	○ 生産環境推進部会 本会議 1 主要研究成果等の検討 2 現場段階での重要な技術的課題の検討 3 重点検討事項 「ICT利用における生産環境分野での研究方向」 4 各県からの研究情勢報告
【畜産飼料作推進部会】		
28.9.5～9.6	盛岡市 (会議:マリオス) (シンポジウム :アイーナ)	○ 夏期研究会 1 分科会 大家畜分科会、中小家畜分科会、飼料作分科会共通 各県で実施している試験研究を紹介し、連携の可能性を探る 2 全体会議 ①分科会の報告 ②情報交換 ③その他 3 シンポジウム 「東北地方における畜産物市場開放に対応した研究開発」
29.1.30～31	盛岡市 (アイーナ会議室)	畜産飼料作推進部会 本会議 1 重点検討事項 東北地方における畜産ICT研究と今後の展開方向 2 現場段階での重要な技術的課題の提案と検討 3 主要成果の紹介および最新農業技術・品種2017候補の選定 4 平成29年度主要新規試験計画の検討 5 今後の推進会議の運営について 6 外部委員による講評

開催月日	場 所	内 容
29.1.30	盛岡市 (アイーナ会議室)	東北農業試験研究推進会議 畜産飼料作推進部会 大家畜分科会 1 生産性向上に向けた母牛および子牛の栄養管理技術
		東北農業試験研究推進会議 畜産飼料作推進部会 中小家畜分科会 1 各県の地鶏、銘柄豚振興に係る取組み(試験研究課題)について
		東北農業試験研究推進会議 畜産飼料作推進部会 飼料作分科会 1 牧草系統適応性検定試験に関する情報提供 2 子実トウモロコシの現状 3 フォレージテスト再構築事業における飼料用米分析および繊維分析手法のトピックス
【野菜花き推進部会】		
28.7.28～29	秋田県秋田市、能代市	○野菜研究会(夏期) 1 検討課題 大規模水田転換畑における野菜生産 2 話題提供 秋田県における野菜の生産振興について 秋田県の地下灌漑システムの機能と活用について 3 現地研修 地下灌漑システム利用ネギ栽培(能代市) JA育苗施設・集出荷施設(能代市)
28.10.5～6	青森県藤崎町、田舎館村、平川市	○花き研究会(夏期) 1 検討課題 オリンピック・パラリンピックに向けた花き苗生産への取り組み 2 研究紹介 キク「精の一世」採穂用親株の温度および日長管理が採穂と採花に及ぼす影響 岩手県農研センターにおける近年のリンドウ品種開発状況について EOD-heating処理がトルコギキョウの開花に及ぼす影響と燃油削減効果 3 現地見学会 アルストロメリア・トルコギキョウ生産事例
29.2.1～2	盛岡市 (東北農業研究センター)	○野菜花き推進部会 本会議 1 重点検討事項 野菜分科会「野菜生産におけるICTの活用と今後の発展方向」 ドローンからの作物成長観測 施設園芸分野におけるICT利用の有効性 花き分科会「花きの安定多収生産に向けた環境調節技術の新しい動向」 花き生産における情報としての光の活用 クラウン部局所加温によるガーベラ冬季収量の確保 2 研究成果情報候補課題の検討・採択 3 「野菜・花きにおけるICT関連研究の推進方向」の検討
【果樹推進部会】		
28.8.23～24	福島県福島市	○果樹研究会(夏期) 1 話題提供 1) モモの低樹高栽培及び連作ほ場における台木の違いによる生育の差異 2) モモせん孔細菌病の効率的な防除に向けた取り組み 3) 山形県におけるモモ栽培 4) モモにおける樹体凍害の発生原因と発生軽減対策 2 研究戦略に係わる総合討議
29.1.24～25	盛岡市 (いわて県民情報交流センター(アイーナ))	○果樹推進部会 1 重点検討事項: 東北果樹におけるICT、IoT、AIの活用と今後の発展方向 特別講演: IoT、AIで競争力のある次世代農業を! 2 平成28年度成果情報 3 現場段階での重要な技術的課題 4 主要新規試験研究計画の概要 5 その他

開催月日	場 所	内 容
29.2.2～3	つくば市	○落葉果樹研究会 1 全体会議 気候変動が果樹生産に及ぼす影響と対策技術 1) 農林水産省気候変動適応計画(果樹分野)の策定および推進 2) 果樹の気候温暖化対策に関する普及事業の取り組み 3) 気候変動が果樹生産に及ぼす影響と適応策に関する研究の現状 4) 総合討議 2 樹種別分科会 ナシ、カキ、クリ、核果類、ブドウ、土壌肥料、流通利用
29.2.7～8	盛岡市 (サンセール盛岡)	寒冷地果樹研究会 1 全体会議 リンゴ品種の海外展開を考える 2 分科会 栽培)リンゴの人工授粉に関する最近の話題 病害)最近多発傾向にあるリンゴ黒星病の発生要因と防除対策 虫害)寒冷地果樹栽培におけるフェロモン剤利用の現状と問題点 土壌・肥料)H28年度土壌・肥料の成績検討
【研究戦略会議】		
28.10.12	盛岡市 (東北農業研究センター)	1 東北地域研究・普及連絡会議への提案事項の検討 (農業新技術200X、国の施策で対応すべき技術的課題候補) 2 東北農政局からの報告 3 今後の東北農業に係る試験研究の推進 (ICT研究の展開方向等)
【本会議】		
29.2.14	盛岡市 (東北農業研究センター)	1 推進部会報告 2 重点検討事項の検討 テーマ:東北地域におけるICT研究の今後の展開方向 3 その他

キ 東北地域研究・普及連絡会議

開催月日	場 所	内 容
28.10.27	仙台市(合同庁舎)	出席者:企画管理部長 1 「国の施策で対応すべき技術的課題」候補の選定について 2 「新品種・新技術の開発・保護・普及の方針」に基づき導入が期待される品種・技術の普及について 3 農研センターと普及組織の連携について 4 農業新技術200X 等の普及について 5 その他

ク 県内で開催された関係学会

開催月日	場 所	学 会 名 ・ 内 容
28.6.10～11	北上市(農業研究センター)、陸前高田市	UECS研究会 現地見学会 陸前高田市大規模園芸施設、南部園芸研究室 新施設園芸セミナー 岩手県沿岸の震災復興におけるICT利用への期待 温室メロン栽培におけるコンピュータを利用した環境制御の歴史と将来展望 簡易UECS導入キットの開発 農林水産省のUECSプロジェクトの紹介
28.11.1～2	北上市(農業研究センター)、陸前高田市	第80回日本養液栽培研究会・岩手大会 「被災中山間地域における施設園芸の展開方向」 現地見学会(陸前高田市大規模施設園芸団地、グランパファーム陸前高田、先端プロ中山間施設園芸実証施設)
28.8.18～19	盛岡市(アイーナ)	園芸学会東北支部平成28年度大会 公開シンポジウム「東北地方の園芸分野における革新的技術の開発と展開」 研究発表会(果樹・野菜・花き) 小集会「先端プロ 中山間地域における施設園芸技術の実証研究」におけるイチゴ研究
28.9.6～7	盛岡市 アイーナ	東北畜産学会
28.9.8～9	盛岡市 ホテルメトロポリタン	北海道・東北地区鶏病技術研修会 ・ 北日本養鶏大会

ケ 北東北3県農業試験研究センター企画室長等会議

開催月日	場 所	内 容
		(活動なし)