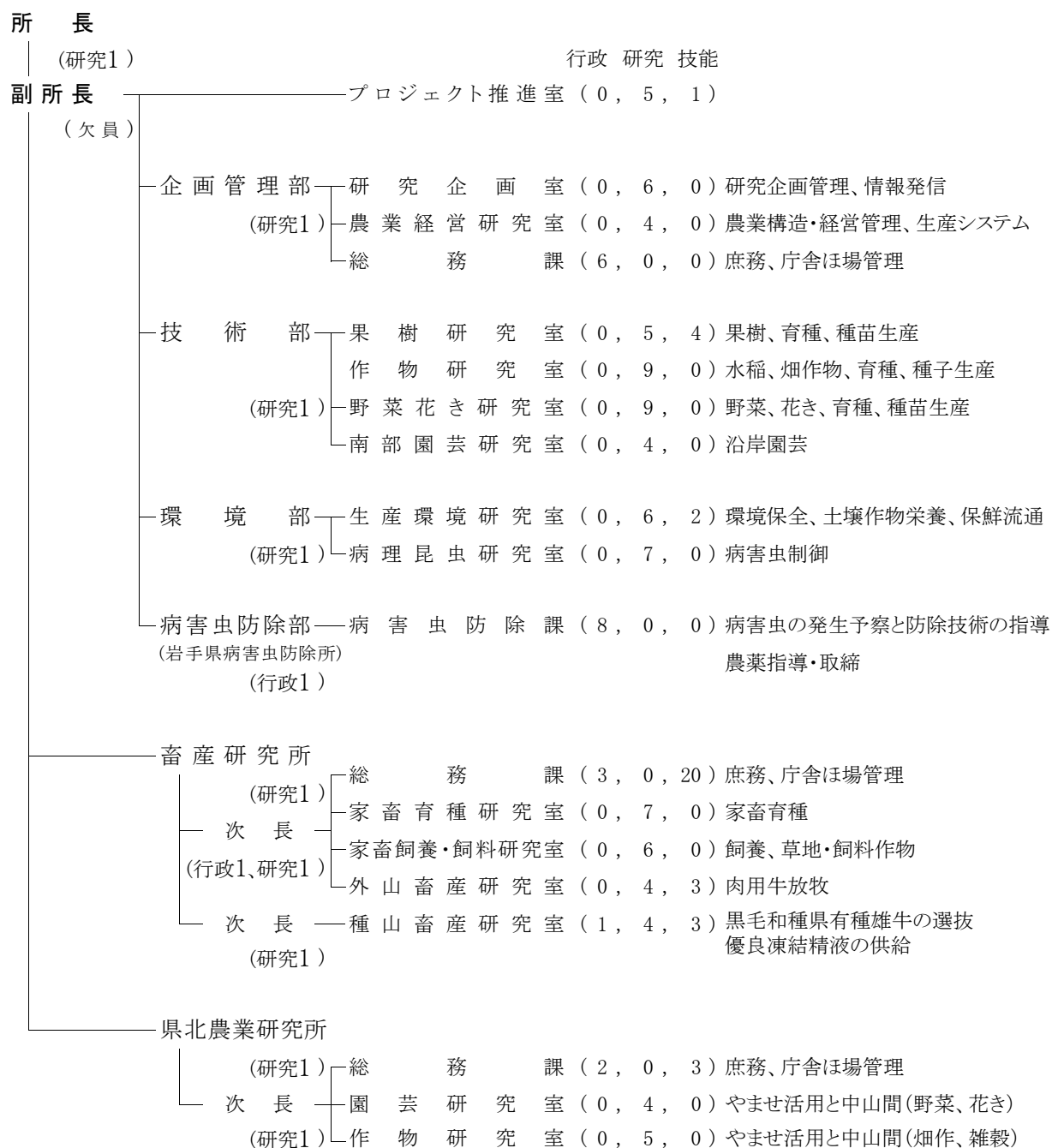


I 農業研究センターの概要

1 組織機構・職員数 ※実数



〈職員数〉 ※定数

	本 部		畜産研究所			県北農業研究所	合 計
	(北上市)	南部園芸研究室 (陸前高田市)	(滝沢村)	外山畜産研究室 (盛岡市玉山区)	種山畜産研究室 (住田町)	(軽米町)	
行政	15	0	4	0	1	2	22
研究	55	4	15	4	4	11	93
技能	7	0	20	3	3	3	36
合計	77	4	39	7	8	16	151

※1 欠員1名(副所長 1)

※2 任期付き研究員1名を企画管理部管理定数として配置(定数に含む。南部園芸研究室 1)

2 会議、委員会、部会等の運営

(1) 農業試験研究推進会議等の開催

ア 新規試験研究課題の評価と選定

(ア) 第1回内部検討会議

a 開催日及び参集範囲

部会名等		農産部会	園芸部会 (果樹)	園芸部会 (野菜花き)	畜産部会
開催日		H29.8.1(火)	H29.8.2(水)	H29.8.2(水)	H29.8.3(木)
参集 範囲	(公財)岩手生物工学研究センター	○	○	○	-
	農林水産部農政関係各室課	○	○	○	○
	各広域振興局農政担当部及び農林振興センター	○	○	○	○
	各家畜保健衛生所	-	-	-	○
	農業大学校	-	-	-	○
	各農業改良普及センター	○	○	○	○

b 協議事項

(a) 平成30年度試験研究を要望された課題とその措置(案)について

(b) 平成30年度新規試験研究課題について

(c) 平成29年度試験研究成果(案)について

(イ) 第1回外部検討会議

a 開催日及び出席要請機関

部会名等		農産部会	園芸部会 (果樹)	園芸部会 (野菜花き)	畜産部会
開催日		H29.9.12(火)	H29.9.15(金)	H29.9.15(金)	H29.9.14(木)
参集 範囲	試験研究推進アドバイザー	○	○	○	○
	東北農政局岩手支局	○	○	○	○
	全国農業協同組合連合会岩手県本部	○	○	○	○
	岩手県農業共済組合	○	○	○	○
	岩手県農産物改良種苗センター	○	○	○	○
	岩手県植物防疫協会	○	○	○	○
	岩手県農薬卸商業協同組合	○	○	○	○
	岩手県農業公社	○	○	○	○
	岩手県農業機械協会	○	○	○	○
	岩手県畜産協会	-	-	-	○

b 協議事項等

(a) 平成29年度新規試験研究課題(案)について

(ア) 第1回評価調整会議

a 開催日 平成29年9月25日(月) 13:00～

b 協議事項等

(a) 平成30年度試験研究を要望された課題とその措置(案)について

(b) 平成29年度新規試験研究課題(案)について

c 参集範囲

農業研究センター所長、各部長、各研究所長、プロジェクト推進室長

イ 試験研究成果の採択
(ア)第2回内部検討会議

a 開催日及び出席要請機関

部会名等		農産部会	園芸部会 (果樹花き)	園芸部会 (野菜)	畜産部会
開催日		H29.12.7(木)	H29.12.4(月)	H29.12.5(火)	H29.12.6(水)
参集 範囲	(公財)岩手生物工学研究センター	○	○	○	-
	農林水産部農政関係各室課	○	○	○	○
	各広域振興局農政担当部及び農林振興センター	○	○	○	○
	各家畜保健衛生所	-	-	-	○
	農業大学校	-	-	-	○
	各農業改良普及センター	○	○	○	○

b 協議事項

- (a)平成29年度試験研究成果(案)について
(b)その他

(イ)第2回外部検討会議

a 開催日及び出席要請機関

部会名等		農産部会	園芸部会 (野菜)	園芸部会 (果樹花き)	畜産部会
開催日		H30.1.15(月)	H30.1.17(水)	H30.1.16(火)	H30.1.10(水)
参集 範囲	試験研究推進アドバイザー	○	○	○	○
	東北農政局岩手支局	○	○	○	○
	全国農業協同組合連合会岩手県本部	○	○	○	○
	岩手県農業共済組合	○	○	○	○
	岩手県農産物改良種苗センター	○	○	○	○
	岩手県植物防疫協会	○	○	○	○
	岩手県農薬卸商業協同組合	○	○	○	○
	岩手県農業公社	○	○	○	○
	岩手県農業機械協会	○	○	○	○
	岩手県畜産協会	-	-	-	○

b 協議事項

- (a)平成29年度試験研究成果(案)について
(b)その他

(ウ)第2回評価調整会議

a 開催日 平成30年1月29日(月) 13:00～

b 協議事項

- (a)平成29年度試験研究成果(案)について
(b)その他

c 参集範囲

農業研究センター所長、各部長、各研究所長、プロジェクト推進室長

ウ 試験研究課題の年度評価及び事後評価

(ア) 第3回内部検討会議

a 開催日及び出席要請機関

部会名等		農産部会	園芸部会	県北研究所分	畜産部会
開催日		H30.2.27(火)	H30.2.28(水)	H30.3.1(木)	H30.3.5(月)
参集範囲	(公財)岩手生物工学研究センター	○	○	○	—
	農林水産部農政関係各室課	○	○	○	○
	各広域振興局農政担当部及び農林振興センター	○	○	○	○
	各家畜保健衛生所	-	-	-	○
	農業大学校	-	-	-	○
	各農業改良普及センター	○	○	○	○

b 協議事項

(a) 平成30年度試験研究課題(新規、変更課題)の試験設計について

(b) 平成29年度終了課題の報告について

(イ) 第3回評価調整会議

a 開催日 平成30年3月19日(月) 11:00～

b 協議事項

(a) 試験研究評価について

(b) 平成30年度新規試験研究課題(案)について

(c) 平成29年度追跡調査の結果について

c 参集範囲

農業研究センター所長、各部長、各研究所長、プロジェクト推進室長

エ 岩手県農業技術開発会議

(ア) 第1回

a 開催日 平成30年2月7日(水) 15:00～

b 報告・協議事項

(a) 農業研究センターにおける技術開発について

(b) 生工研センターにおける技術開発について

(c) 農業研究センターにおける試験研究推進計画の進捗状況について

(d) その他

c 参集範囲

(公財)岩手生物工学研究センター

農政担当技監、農政関係各室課、生物工学研究所、農業大学校、中央農業改良普及センター

農業研究センター所長、各部長、各研究所長、各研究所次長、プロジェクト推進室長

オ 試験研究推進アドバイザー

所属部会	氏名	役職名	出席	
			第1回	第2回
農産 (水稲)	新田 義修	岩手県立大学総合政策学部・准教授	○	-
	大谷 隆二	農業・食品産業技術総合研究機構 東北農業研究センター 生産基盤研究領域 研究領域長	○	○
	高橋 章朗	岩手県農業農村指導士(花巻市) 有限会社アグリスト 社長	○	○
	菅原 久耕	有限会社ファーム菅原・代表(雫石町)	-	○
	佐竹 雅之	全農岩手県本部米穀部・次長	○	-
農産 (畑作)	西田 瑞彦	農業・食品産業技術総合研究機構 東北農業研究センター 水田作研究領域(大仙研究拠点) 水田環境グループ グループ長	-	○
	熊谷 匡章	有限会社下館農産・代表取締役	○	○
園芸 (果樹)	小森 貞男	岩手大学農学部農学生命課程・教授	○	○
	阿部 和幸	農業・食品産業技術総合研究機構 果樹茶業研究部門 リンゴ育種ユニット ユニット長	○	○
	宇都宮 邦明	岩手県果樹協会	○	○
	富山 司	岩手県農業農村指導士	○	○
	高野 寛子	岩手県農業農村指導士	○	○
園芸 (野菜)	由比 進	岩手大学農学部附属寒冷フィールドサイエンス教育センター・教授	○	○
	永坂 厚	農業・食品産業技術総合研究機構 東北農業研究センター 生産環境研究領域 病害虫グループ 主任研究員	○	○
	高橋 光朗	岩手県農業農村指導士(奥州市江刺区)	○	○
	高村 亮一	岩手県農業農村指導士(岩手町)	○	-
	川村 千伸	全農岩手県本部園芸部・次長	-	○
園芸 (花き)	稲本 勝彦	国立研究開発法人 農業・食品産業技術総合研究機構野菜花き研究部門 栽培生理ユニット長	○	○
	高橋 俊一	(株)T&Gバイオナーサリー・会長兼CEO	○	○
	阿部 潤	八幡平市花き研究開発センター・主任技師	○	○
	千葉 欣哉	岩手県農業農村指導士	○	○
畜産	山田 明央	農業・食品産業技術総合研究機構 東北農業研究センター 畜産飼料作研究領域 領域長	○	○
	吉田 勝栄	(一社)岩手県畜産協会 経営支援部 部長	○	○
	築城 幹典	岩手大学農学部農学生命課程・教授	○	○
	小原 克也	全農岩手県本部畜産酪農部・次長	○	-
	分部 喜久男	(独)家畜改良センター岩手牧場・場長	○	○
	菊池 忠孝	地域戦略プロジェクト研究実証農家	○	-
	保科 俊穂	岩手県農業農村指導士	○	○
	寺地 輝美	岩手県FSFB研究会会長	○	○
			26 名	24 名

(2) 機関評価委員会

- ア 開催日・場所 平成29年11月9日(木) 岩手県農業研究センター 本部(北上市)
- イ 議題 (ア) 視察調査(センター本部施設)
 (イ) 平成28年度までの機関評価への対応状況説明、意見交換
 (ウ) 委員講評
- ウ 機関評価委員
 (ア) 外部評価(6人) 白川 隆 氏(東北農業研究センター企画部長)
 高畑 義人 氏(岩手大学農学部教授)
 新田 義修 氏(岩手県立大学地域連携本部副本部長)
 高橋 明 氏(県農業農村指導士協会会長)
 照井 勝也 氏(全農県本部副本部長)
 鎌田 公一 氏(岩手県工業技術センター理事)
- (イ) 所員 所長、各部長、各研究所長、事務局等

(3) 企画運営会議、全体会議

開催月日	場 所	内 容(協議事項等)
29.4.7(金)	特別会議室	(第1回企画運営会議) 1 協議事項 (1)連携プロジェクトによる研究推進について 2 連絡・報告事項 (1)平成29年度業務方針(案)について (2)平成29年度当初予算(試験研究費)について (3)平成29年度競争的研究資金応募課題等について (4)報道機関等への情報提供について (5)各部長・研究所長からの情報提供 等 (6)4～5月の行事予定
29.4.7(木)	大会議室	(全体会議) ○第1部 次長、室課長、室課員(実務担当者) (1) 試験研究推進に係る留意事項 ・諸規定Q&A、外部資金研究(応募手続き、経理、不正防止、研究倫理)等 (2) 経理事務等に係る留意事項 ・物品購入、旅費、契約事務、物品管理、事務ミスが多い事項 等 (3) その他の留意事項 ・情報セキュリティ、苦情対応、労働安全 等 ○第2部 全職員 (1) 機関評価について (2) 平成28年度機関評価結果及び対応方針 (3) 平成29年度業務方針について ア 組織のプロフィール、基本方針、職員の資質向上、組織運営課題 イ 各部・研究所の取り組み基本方針及び重点事項について (ア) 企画管理部 (イ) 技術部 (ウ) 環境部 (エ) 病害虫防除部 (オ) 畜産研究所 (カ) 県北農業研究所 (キ) プロジェクト推進室 (4) その他

開催月日	場 所	内 容(協議事項等)
29.5.29(月)	特別会議室	(第2回企画運営会議) 1 協議事項 (1)平成29年度機関評価の進め方について (2)科研費の機関指定について 2 連絡・報告事項 (1)知事への業務報告について (2)平成29年度競争的資金方簿課題採否状況について (3)「第60回東北農業試験研究発表会」発表課題応募状況について (4)いわてスマート農業祭、スマート農業推進研究会について (5)政策提言型調査研究コンテスト「Wild Cup 2017」について (6)いわてサイエンスシンポジウムについて (7)広報(らぼ・れたあ、プレスリリース等)計画・実績について (8)各部長・研究所長からの情報提供 等 (9)6～7月の行事予定
29.7.31(月)	特別会議室	(第3回企画運営会議) 1 協議事項 (1)平成29年度追跡評価の実施について (2)平成29年度職員表彰について (3)研究報告第17号の編集について 2 連絡・報告事項 (1)平成29年度機関評価の実施について (2)平成29年度第1回内部検討会議について (3)広報(らぼ・れたあ、プレスリリース等)計画・実績について (4)いわてスマート農業祭 等 (5)各部長・研究所長からの情報提供 等 (6)8～9月の行事予定
29.9.25(月)	特別会議室	(第4回企画運営会議) 1 協議事項 (1)機関評価(内部評価結果)について (2)機関評価(外部評価委員会)について 2 連絡・報告事項 (1)参観デーの実績について (2)外部資金への応募状況について (3)広報(らぼ・れたあ、プレスリリース等)計画・実績について (4)各部長・研究所長からの情報提供 等 (5)10～11月の行事予定
29.11.27(月)	特別会議室	(第5回企画運営会議) 1 協議事項 (1)機関評価の実施状況について (2)平成30年度当初予算要求の概要について (3)先端プロ成果発表会の開催について (4)広報(らぼ・れたあ、プレスリリース等)計画・実績について (5)各部長・研究所長からの情報提供 等 (6)12～1月の行事予定

開催月日	場 所	内 容(協議事項等)
30.1.29(月)	特別会議室	(第6回企画運営会議) 1 協議事項 (1)機関評価(総括評価)案について (2)農林水産部長表彰について 2 連絡・報告事項 (1)農業技術開発会議(2/7)への対応について (2)第3回内部検討会議(設計等)の開催について (3)年報及び研究報告の作成について (4)外部資金研究の実施に向けた動向について (5)平成30年度依頼研究員の候補者の推薦について (5)広報(らぼ・れたあ、プレスリリース等)計画・実績について (6)各部長・研究所長からの情報提供 等 (7)2～3月の行事予定
30.3.19(月)	特別会議室	(第7回企画運営会議) 1 協議事項 (1)平成30年度業務方針(案)について (2)平成30年度農業研究センター全体会議の開催について (3)平成30年度参観デー(本部)の開催方針(案)について 2 連絡・報告事項 (1)平成30年度競争的研究資金への応募状況等について (2)平成30年度依頼研究員の候補者の推薦について (3)広報(らぼ・れたあ、プレスリリース等)実績について (4)各部長・研究所長からの情報提供 等 (5)3～4月の行事予定

(4) 委員会等の運営

ア ほ場管理委員会

開催月日	活動事項	内 容
29.4.26	技術部ほ場管理委員会	○当面する作業予定について(調整) ○その他技術部に関わるほ場の管理について
29.5.10	本部ほ場管理委員会	○ほ場利用調整、作業機械の点検・整備について ○その他センター全体に関わるほ場の管理について

イ 研究報告等企画編集委員会

(ア)委員会

開催月日	場所	内 容
29.7.31	特別会議室	研究報告第17号の編集について

(イ)幹事会

開催月日	場所	内 容
(開催なし)		

ウ 参観デー等企画運営委員会

(ア)委員会

開催月日	場所	内 容
29.3.27	本部所長室	平成29年度参観デーの開催方針について
29.9.25	本部特別会議室	平成29年度参観デーの開催実績について
30.3.19	本部特別会議室	平成30年度参観デーの開催方針について

(イ)幹事会等

(本部関係)

開催月日	場所	内 容
29.5.25	本部1階中会議室	(1) 平成29年度岩手県農業研究センター本部及び中央農業改良普及センター 合同参観デー開催計画について ア 平成28年度の開催状況・反省点について イ 平成29年度の参観デー開催計画について ウ 今後のスケジュール(予定)について (2) 生物工学研究センター公開デーについて (3) その他
29.6.20	本部2階中会議室	(1) 平成29年度岩手県農業研究センター本部及び中央農業改良普及センター 合同参観デー開催計画について ア イベント実施計画について イ 開催打診を受けているイベント等について ウ 協賛会等について エ 今後のスケジュール(予定)について (2) 生物工学研究センター公開デーについて (3) その他
29.7.12	本部1階小会議室	(1) 平成29年度岩手県農業研究センター本部及び中央農業改良普及センター 合同参観デー開催計画について ア イベント実施計画について イ 今後のスケジュール及び依頼事項について (2) 生物工学研究センター公開デーについて (3) その他

開催月日	場所	内 容
29.8.28	本部1階小会議室	(1) 平成29年度岩手県農業研究センター本部及び中央農業改良普及センター 合同参観デー開催計画(マニュアル等)について (2) 生物工学研究センター公開デーについて (3) その他
29.10.4	本部1階中会議室	(1) 平成29年度岩手県農業研究センター本部及び中央農業改良普及センター 合同参観デーの実施結果と反省点について (2) 平成30年度の開催について (3) その他

(畜産研究所関係)

開催月日	場所	内 容
29.8.3	セミナー室	(1) 展示内容について (2) 準備、当日の対応者について

エ 特許審査委員会

開催月日	場所	内 容
29.11.7	(書面協議)	(1) 水稻品種「岩手122号」の勤務発明審査について

オ 岩手県立農業ふれあい公園管理運営委員会

開催月日	場 所	内 容
29.5.17	農業科学博物館	(1) 農業科学博物館入館者の状況について (2) 平成28年度事業報告について (3) 平成29年度事業計画について (4) 農業ふれあい公園のあり方の基本方向について

カ 環境美化委員会

開催月日	場 所	内 容
29.4.14	1階小会議室	(1) 平成28年度環境美化事業報告について (2) 平成29年度環境美化事業計画(案)について (3) その他

キ 職員衛生委員会

開催月日	場 所	内 容
29.6.27	特別会議室	(1) 平成28年度事業実績について (2) 平成29年度事業計画について (3) その他
30.2.2	特別会議室	(1) 平成29年度定期健康診断結果について (2) 事業実施状況について (3) その他

ク 原種等生産管理委員会

開催月日	活動事項	内 容
29.7.27～28	岩手県農業研究センター(北上市)、紫波町(水稻委託原種現地)、赤石種子センター乾燥調製施設(紫波町)	平成29年度東北六県・新潟県主要農作物原種・原々種生産に係わる情報交換会開催(当センター8名出席、全参加者28名) (1)各県生産状況・意見交換 (2)現地視察
29.8.7,17	E地区水田圃場及び紫波町	第1期外部審査 (1)水稻原種・原々種外部審査(出穂期)
29.9.6,12,19	E地区水田圃場及び紫波町	第2期外部審査 (1)水稻原種・原々種外部審査(糊熟期)
30.3.7	2階第2小会議室	第3期外部審査 (1)水稻および大豆原種・原々種外部審査(生産物)
30.3.27	E地区原種乾燥調製施設	(1)生産・出荷実績および生産計画・課題について (2)原種乾燥調製施設整備について

ケ 飼料生産委員会

開催月日	場所	内 容
29.5.2	畜産研究所中会議室	(1)平成28年度粗飼料供給実績について (2)平成29年度粗飼料需要量と供給予定について (3)粗飼料生産の収穫時作業協力体制について

(5) その他会議

ア 全国農業関係試験研究場所長会議

開催月日	場 所	内 容
29.6.23	東京都港区 (三会堂ビル 9階 石垣記念ホール)	全国農業関係試験研究場所長会総会 1 平成29年度全国農業関係試験研究場所長会通常総会 2 平成29年度研究功労者表彰式

イ 東北地域農業関係試験研究場所長会議

開催月日	場 所	内 容
29.7.5 ～7.6	青森県弘前市 (弘前市文化センター 他)	1 協議・検討事項(7/6) (1) スマート農業に関する試験研究について (2) 研究課題の設定方法と成果の普及について 2 現地調査(7/5) (1) おうとう「ジュノハート」栽培園地(青森市) (2) 青森県産業技術センター農林総合研究所、V溝乾田直播(黒石市) (3) ICT活用リンゴ園(弘前市)

ウ 全国畜産関係試験研究場所長会議

開催月日	場 所	内 容
29.6.16	東京都文京区 (全国家電会館)	1 協議 (1)平成28年度事業報告及び収支決算について (2)平成29年度事業計画及び収支予算について (3)平成29年度会費の額及び徴収方法について 2 畜産研究功労者表彰

エ 全国畜産関係場所長会北海道・東北ブロック会議

開催月日	場 所	内 容
29.9.21～22	青森県畜研研修センター	1 重点研究課題について 2 連携(共同)研究について 3 国・独立行政法人に対する提案について 4 畜産研究功労者表彰候補者の推薦について 5 優秀畜産技術者表彰候補者の推薦について 6 意見交換の内容についての企画案について 7 その他(次期開催地について)

オ 岩手県農作物病害虫・雑草防除指針検討会議

開催月日	場 所	内 容
29.9.4	盛岡市 (県庁)	防除指針作成会議(農業普及技術課主催): 作成に係る基本方針の周知等
29.11.6～7	北上市 (農業研究センター)	分科会(農業普及技術課主催): 防除機指針の原案及び要望事項の検討
28.12.21,25	北上市 (農業研究センター)	平成30年度県防除指針の改正内容について(病害虫防除所主催): チェック結果の検討
30.2.5	盛岡市 (県庁)	防除指針作成会議(農業普及技術課主催): 防除指針(案)の決定

カ 東北農業試験研究推進会議

開催月日	場 所	内 容
【作物生産推進部会】		
29.8.31～9.1	宮城県大崎市ほか (宮城県古川農業試験場)	○東北地域水稲品種・系統立毛検討会 1 現地見学 2 立毛調査 3 室内検討
30.1.30～31	盛岡市 (アイーナ)	○稲栽培研究会 1 研究会「密播苗等の省力・低コスト移植栽培技術」 2 研究成果情報候補課題の検討 3 技術適課題の検討
30.1.30～31	盛岡市 (アイーナ)	○稲品種検討会 1 新品種候補系統の概要 2 品種の作付動向と要望される品種 3 奨励品種決定基本調査関係の検討 4 成果情報(稲品種)の検討 5 特性比較連絡試験の検討 6 育種関係情報交換
30.1.30	盛岡市 (アイーナ)	○直播研究会 研究会「直播水稲栽培における最近の雑草防除技術」 1 湛水直播栽培における一発処理型除草剤の開発 2 アーカンソーの水稲乾直栽培における雑草防除 3 最近の雑草問題とその対策 4 総合討論
30.1.31	盛岡市 (アイーナ)	○稲課題検討会
30.1.31	盛岡市 (アイーナ)	○作物生産推進部会 本会議 1 検討会・研究会報告 2 「最新農業技術・品種2019」候補の選定 3 技術的課題の検討 4 重点検討事項「高収益営農のための作物生産分野の研究の現状と課題」 5 次年度重点検討事項および 共同研究課題の提案
29.8.22～23	北上市 (岩手県農業研究センター) (現地:北上市、紫波町)	○畑作物栽培研究会 研究会「岩手県における大豆栽培の限界に挑戦」 ・ダイズ黒根腐病について ・ダイズの摘心技術導入について ・東北農政局情勢報告、生育状況及び試験概要報告 ・総合討議 現地検討会(摘心技術導入圃場、黒根腐特性検定圃場)
29.8.31	盛岡市 (東北農業研究センター)	○東北地域麦・なたね品種・系統検討会 1 各県の麦・なたね作概況 2 各県における品種の改廃ほか 3 各県における有望品種・系統の成績検討 4 育成地の試験経過及び配付計画 5 冬作に関する情報交換
29.9.4	青森市 (現地は場) (青森国際ホテル)	○そば研究会(東北ソバフォーラム) 1 現地検討会 2 ソバを巡る情勢報告 3 話題提供および意見交換

開催月日	場 所	内 容
30.1.30	盛岡市 (アイーナ)	○畑作物栽培研究会 1 行政部局からの情報提供 2 検討会「干ばつに打ち勝つ～ 要因と対策に関する研究の取り組み」 3 話題提供 「大豆における干ばつ発生とその回避技術」 「水田転換畑における干ばつ耐性大豆品種の育成を目指して」 4 栽培状況と研究実施状況 5 総合討議 6 成果情報候補課題の検討 7 畑作物の雑草防除に関する情報交換会
30.1.31	盛岡市 (アイーナ)	○畑作物品種検討会 1 研究成果情報(畑作物品種関係)の検討 2 畑作物品種・系統の検討 (1)奨励品種改廃・採用予定及び有望品種・系統(各県) (2)大豆の有望品種・系統(育成地)、配付計画
30.1.31	盛岡市 (アイーナ)	○畑作物課題検討会
30.2.8	仙台市 (仙台合庁)	○東北ソバ研究会 1 基調報告「農業に役立つ気象情報の紹介」、「そばの近年の研究成果と春まき・夏まきの基本」 2 情勢報告 3 各県のそば振興の現状と課題等について 4 意見交換
【農業生産基盤推進部会】		
29.7.27	盛岡市 (東北農業研究センター)	○農業経営研究会(夏期) 東北地域における労働力不足の現状と園芸産地の対応方向
30.1.30～31	盛岡市 (東北農業研究センター)	○作業技術研究会 重点検討事項「東北地域における人工知能(AI)活用の可能性と適用可能な現場の課題」 1 山形大学でのAI 利用研究 2 AI(人工知能)利用の潮流と農業分野での可能性 3 農水省プロでのICT・AI研究と実証 ○作業技術研究会検討会 ・ 平成29年度研究成果情報の検討
30.1.30～31	盛岡市 (東北農業研究センター)	○農業経営研究会 1 平成29年度研究成果情報の紹介 2 平成29年度重点検討事項「東北地域における水田への野菜作導入の意義と評価方法」 3 「最新農業技術・品種2019」候補の選定 4 現場段階での重要な技術的課題 5 各県の主要研究課題の検討 6 夏期研究会の次年度開催計画
30.1.30	盛岡市 (東北農業研究センター)	○流通加工研究会 1 情勢報告 2 重点検討事項「東北地域における高収益営農に寄与する6次産業化の現状と今後の研究展開」 3 試験研究「研究成果情報」の検討ほか

開催月日	場 所	内 容
【生産環境推進部会】		
29.7.12～13	岩手県盛岡市 他 (ホテル東日本盛岡 他)	○ 土壌肥料研究会(夏期) 検討課題：低コスト化・省力化および東日本大震災に対応した新たな課題解決へ 向けての土壌肥料研究の展開方向 特別講演：土壌蓄積養分と地域資源の利用による施肥コスト削減 現地検討会：岩手県における水稲直播用肥料の開発及び今後の土壌肥料研究 における新たな方向性(花巻市)
29.8.24～25	青森県八戸市 (八戸地域地場産業振興センター)	○ 病害虫研究会(夏期) 1 現地検討会 2 研究会 検討課題:大規模水田輪作における病害虫の発生とその対策
30.1.25～26	盛岡市 (アイーナ)	○ 土壌肥料研究会 1「近年の温暖化・異常気象発生状況を踏まえた土壌肥料研究の展開方向」の議 論 2 成果情報候補の検討 3 各県の研究課題・研究成果に関する情報交換
30.1.25～26	盛岡市 (アイーナ)	○ 病害虫分科会 病害研究会 1 研究成果情報の検討 2 平成29年度試験研究成績の検討 3 重要検討事項「近年の気象の特徴を踏まえた病害虫研究の展開方向」につい て
		○ 病害虫分科会 虫害研究会 1 研究成果情報の検討 2 平成28年度試験研究成績の検討 3 重要検討事項「近年の気象の特徴を踏まえた病害虫研究の展開方向」につい て
30.1.26	盛岡市 (アイーナ)	○ 農業気象研究会 1 重要検討事項 「近年の温暖化・異常気象発生状況を踏まえた作物生産環境の変化と対応」 2 研究成果情報候補の検討 3 試験研究成績の検討
30.1.26	盛岡市 (アイーナ)	○ 生産環境推進部会 本会議 1 重点検討事項 ・高収益営農体系の確立に向けた生産環境研究分野の展開方向 ・近年の気象の特徴を踏まえた生産環境研究分野の展開方向 2 研究成果情報の検討

開催月日	場 所	内 容
【畜産飼料作推進部会】		
29.8.17～18	青森市 (会議:青森県水産ビル) (シンポジウム :県民福祉プラザ)	○夏期研究会 1 分科会 大家畜分科会、中小家畜分科会、飼料作分科会共通 各分科会で現在重要であるテーマについて情報交換を行い、連携協力の可能性を検討する。 2 全体会議 ①分科会の報告 ②共同連携方策、競争的資金および共同研究課題について ③その他 3 シンポジウム 「地域創生に向けた地域ブランディング戦略～畜産の巻～」
30.1.29～30	盛岡市 (アイーナ会議室)	畜産飼料作推進部会 本会議 1 重点検討事項 子実用トウモロコシ栽培・利用研究の現状と今後の展開方向 2 現場段階での重要な技術的課題の提案と検討 3 主要成果の紹介および最新農業技術・品種2017候補の選定 4 平成29年度主要新規試験計画の検討 5 今後の推進会議の運営について 6 外部委員による講評
30.1.30	盛岡市 (アイーナ会議室)	東北農業試験研究推進会議 畜産飼料作推進部会 大家畜分科会 1 乳牛の能力を最大限に活かす技術的取り組みと求められる技術開発 東北農業試験研究推進会議 畜産飼料作推進部会 中小家畜分科会 1 青森県における卵用鶏の開発と差別化鶏卵の採算販売の事例紹介 東北農業試験研究推進会議 畜産飼料作推進部会 飼料作分科会 1 宮城県における飼料作物の施肥基準について 2 飼料作物における肥料の低減化 3 国産濃厚飼料の評価手法～穀実のでんぷん分について
【野菜花き推進部会】		
29.7.26～27	青森県十和田市、六戸町	○野菜研究会(夏期) 1 検討課題 地域特産野菜の品種開発と種苗供給 2 話題提供 青森県における特産野菜の品種開発と種苗供給について ニンニク「白玉王」の育成と種苗供給 3 現地研修 JA全農あおもりナガイモ優良種苗原種圃(十和田市芋久保) 青森県産業技術センター野菜研究所原々種圃等(六戸町犬落瀬) ※小集会「東北イチゴ共同育種検討会」
29.9.20～21	岩手県北上市、花巻市	○花き研究会(夏期) 1 検討課題 「花き日持ち性向上対策実証事業」の研究成果について 2 研究紹介 寒冷地における冬季のEOD-heating処理がスプレーカーネーションの開花、収量および切り花品質に及ぼす影響 岩手県農研センターにおける近年の lindow 品種開発状況について EOD-heating処理がトルコギキョウの開花に及ぼす影響と燃油削減効果 3 現地見学会 (有)及川フラググリーン(クレマチス、花巻市東和町) (株)T&Gバイオナーサリー(lindow、花巻市石鳥谷町)
30.2.1～2	盛岡市 (東北農業研究センター)	○野菜花き推進部会 本会議 1 重点検討事項(野菜花き共通) 東北地域における野菜花きの高収益営農について 2 研究成果情報候補課題の検討・採択 3 「最新農業技術・品種2019」候補の選定 4 技術的課題(現場ニーズ)の検討 ※小集会「東北イチゴ共同育種検討会」

開催月日	場 所	内 容
【果樹推進部会】		
29.8.22～23	山形県寒河江市	○果樹研究会(夏期) 1 話題提供 1) 温暖化に対応したカンキツの選抜 2) 「北限のユズ」ブランド化に向けた取り組み 3) 山形県のアウトウ試験研究の最前線 4) リンゴ栽培における気候温暖化の影響と対策技術 5) 林地等急傾斜地における獣害対策 6) 和歌山県の果樹園における獣害対策 2 鳥獣害対策研究方向に関する検討
30.1.23～24	盛岡市 (いわて県民情報交流センター(アイーナ))	○果樹推進部会 1 重点検討事項: 東北果樹における高収益営農に関する研究の現状と展望 リンゴ作における経営の動向と高収益営農の成立条件 特別講演: ドローンを用いた鳥獣追い払いの試み 2 平成29年度成果情報 3 最新農業技術・品種2018候補選出 4 現場段階での重要な技術的課題 5 主要新規試験研究計画の概要 6 その他
30.1.30～31	つくば市	○落葉果樹研究会 1 全体会議 東日本大震災被災地の早期復興を目指した果樹生産技術開発 1) 東日本大震災及び原子力災害からの営農再開について 2) ブランド化を促進する果実等の生産・加工技術の実証研究 - 東日本大震災からの果樹農業の早期復興 - 3) 果樹産地形成に向けた実証研究が牽引する震災からの早期復興 4) ナシ・カキの早期成園化技術やあんぼ柿の短期加工法活用による産地再生 4) 総合討議 2 樹種別分科会 ナシ、カキ、クリ、核果類、ブドウ、土壌肥料、流通利用
30.2.6～7	盛岡市 (サンセール盛岡)	寒冷地果樹研究会 1 全体会議 シードルによる収益性向上の可能性を探る 2 分科会 栽培) リンゴのみつ入りを考えるー障害としてのみつ、高品質の指標としてのみつー 病害) 最近発生動向が気になるリンゴ病害と防除対策 虫害) 寒冷地果樹害虫研究の現状と今後の研究方向 土壌・肥料) 温暖化に対応したリンゴでの窒素施肥管理
【研究戦略会議】		
29.10.26	仙台市 (仙台合同庁舎)	出席者: 企画管理部長 1 平成30年度予算概算要求の概要説明 2 戦略目標(重点検討事項)に係る検討 3 「国の施策で対応すべき技術的課題」の候補選定 4 研究成果の普及・実用化に係る検討 5 「最新農業技術・品種2018」の候補選定 6 東北農業研究センターと各県普及組織等との連携強化に係る検討
【本会議】		
30.2.13	盛岡市 (東北農業研究センター)	1 推進部会報告 2 重点検討事項の検討 テーマ: 東北地域における高収益営農について 3 その他

キ 東北地域研究・普及連絡会議

開催月日	場 所	内 容
		※平成29年度より、研究戦略会議と合同開催

ク 県内で開催された関係学会

開催月日	場 所	学 会 名 ・ 内 容
29.7.1～2	盛岡市(岩手大学)	日本農業市場学会2017年度大会
29.7.11～12	盛岡市(アイーナ)	平成29年度日本土壌肥料学会東北支部大会及び公開シンポジウム「大震災後の農業被害復興のその後と今後の課題」
29.9.21～22	盛岡市 アイーナ	第22回農林害虫研究会
29.10.7～9	盛岡市(岩手大学)	日本育種学会第132回講演会 シンポジウム「途上国を救う日本の育種学研究～その課題と展望～」 1 この実験材料がアフリカのコムギ生産に貢献できるの？～その不安と喜び～ 2 国際農業研究所を知っていますか？その活動と日本の貢献 3 先進のゲノミクスとフェノミクスは発展途上国の育種を変えるか？ ～ラテンアメリカ向けの省資源型イネ品種開発をめざして～ 4 途上国のイネ育種をゲノム育種技術で迅速化できるか？ 5 一般企業から見た日本の育種技術の可能性と課題 ～国際競争の最前線に立って見えた事 6 フィールド研究のわくわく～アフリカの作物生産改善を目指して～ 市民公開シンポジウム「東北から全国へ、そして世界へ―品種改良物語―」 1 東北地方におけるイネブランド品種の育種 ～地域活性化と国際化に向けて～ 2 日本のリンゴ育種のこれまでとこれから 3 リンドウ育種の過去・現在・未来 ―世界を見据えた育種へ 4 日本で開発された新しい小麦が世界へ普及
29.12.9～10	盛岡市(岩手大学)	東北植物学会第7回大会 公開講演会「岩手の花:リンドウを取り巻く最新の話題」 「野生リンドウ地域集団の形態的および遺伝的多様性」 「ウイルスベクターを利用した植物の早期開花と世代促進技術」

ケ 北東北3県農業試験研究センター企画室長等会議

開催月日	場 所	内 容
		(活動なし)